

เทศกาล  
Snow Fest  
2025

เทศกาลหิมะ  
ชมเมฆนาคา  
✓ Buffet 2 มือ  
อาหารดี โรงแรมดี

Snowfestival Projapan  
**HOKKAIDO**

Snow Festival Seal Sea Paradise

เทศกาลหิมะ 2025

- พิพิธภัณฑ์โรงกลั่นสาเก
- Seal Sea Paradise
- น้ำตก GINGA RYUSEI
- ลานสกี SHIKISAINO OKA
- ตลาดปลา NIJO

~~55,999.-~~  
ราคาพิเศษ  
**49,999.-**

เดินทาง 5 - 10 กุมภาพันธ์ 68

PJP12PRO-XJ  
AirAsia ~~Asio~~ 6วัน 4คืน

น้ำหนักกระเป๋า 20 กก.

ฟักออนเซน 2 คืน  
ฟัก 3 ดาว 2 คืน

มีบุฟเฟต์ 2 มือ



**PJP12PRO-XJ**

DAY	NIGHT
<b>6</b>	<b>4</b>

**HOKKAIDO SNOW FEST SEAL SEA PALADISE**

**เที่ยวคุ้ม คุณภาพครบ เก็บทุกไฮไลท์**

**เที่ยวบินขาไป**

<b>DMK</b>	>>>	>>>	>>>	<b>CTS</b>
เที่ยวบิน	เวลาออก	ถึงจุดหมาย		
XJ620	02.05	10.40		

**เที่ยวบินจากกลับ**

<b>CTS</b>	>>>	>>>	>>>	<b>DMK</b>
เที่ยวบิน	เวลาออก	ถึงจุดหมาย		
XJ621	11.55	17.50		

DAY	PROGRAM	MEAL			HOTEL
		B	L	D	
วันที่ 1	สนามบินดอนเมือง	-	-	-	
วันที่ 2	สนามบินชิโตะเสะ-มิตซึเอะอิทากิ พิพิธภัณฑ์โรงกลั่นสาเก	-	-		SOUNKYO MT VEIH HOTEL หรือเทียบเท่า บุฟเฟต์ชาบู ★★★
วันที่ 3	Seal Sea Paradise-หอคอยโอคอกสกี				OE HONKE หรือเทียบเท่า JP SET BUFFET ★★★
วันที่ 4	น้ำตก GINGA RYUSEI-ลานสกี SHIKISAI NO OKA			-	APA HOTEL OBIHIRO EKIMAE หรือเทียบเท่า JP SET ★★★
วันที่ 5	เทศกาล SAPPORO SNOW FESTIVAL ตลาดปลา NIJO-JTC DUTY FREE-ร้านมือ2 ช้อปปิ้งตามูชิโคจิ-ซูซุกิโนะ		-	-	APA HOTEL OBIHIRO EKIMAE หรือเทียบเท่า ★★★
วันที่ 6	สนามบินชิโตะเสะ-สนามบินดอนเมือง	-	-	-	

**\*\* รายการทัวร์สามารถปรับเปลี่ยนได้ตามความเหมาะสม โดยไม่ต้องแจ้งให้ทราบล่วงหน้า \*\***

# อัตราค่าบริการ

กำหนดการ

ราคาผู้ใหญ่ / เด็ก  
พักห้องละ 2-3 ท่าน

พักเดี่ยวเพิ่ม

05-10 กุมภาพันธ์ 2568

| 55,999 เหลือ 49,999.- |

16,900 บาท

จอยแลนต์ไม้ใช้ตัวเครื่องบิน หักออกท่านละ 10,000 บาท

ราคาเด็กอายุไม่ถึง 2 ปี ณ วันเดินทาง (Infant) ท่านละ 10,000 บาท (ไม่มีที่นั่งบนเครื่องบิน)

อัตรานี้ ยังไม่รวมค่าทิปคนขับรถ โทด์ท้องถิ่นตามธรรมเนียม (ชำระทุกท่านยกเว้น ทารกอายุไม่เกิน 2 ปี)

**ขอเก็บค่าทิปโทด์และคนขับรถ ท่านละ 2,000 บาท ต่อท่าน/ทริป**

**ณ สนามบินในวันเช็คอิน**

กรณีถือหนังสือเดินทางต่างชาติดบริษัทฯ ขอสงวนสิทธิ์เก็บค่าธรรมเนียมเพิ่มเติม **ท่านละ 5,000 บาท**

## หมายเหตุ

หากท่านมีความจำเป็นจะต้องซื้อตั๋วเครื่องบินภายในประเทศ เพื่อบินไปและกลับจาก กรุงเทพฯ กรุณาสอบถามเที่ยวบินเพื่อยืนยันกับทางเจ้าหน้าที่ก่อนทำการจองและขอความกรุณาให้ท่านซื้อตั๋วเครื่องบินประเภทที่สามารถเลื่อนวันและเวลาเดินทางได้ อันเนื่องมาจาก หากเกิดความผิดพลาดจากทาง สายการบิน ไม่ว่าจะเป็นการยกเลิกเที่ยวบิน การล่าช้าของสายการบิน การยุบเที่ยวบินรวมกัน ตารางการเดินทางมีการเปลี่ยนแปลง ซึ่งสายการบิน พิจารณาสถานการณ์แล้วพบว่าอยู่เหนือการควบคุมของทางสายการบิน หรือจะเป็นเหตุผลเชิงพาณิชย์ หรือเป็นเหตุผลด้านความปลอดภัย ดังนั้นเหตุผลเหล่านี้ อยู่เหนือการควบคุมของบริษัทฯ บริษัทฯ ขอสงวนสิทธิ์ที่จะไม่รับผิดชอบและไม่คืนค่าใช้จ่ายใดๆ ทั้งสิ้น อนึ่ง บริษัทฯ จะคอนเฟิร์มกรุ๊ป ประมาณ 5-7 วัน ก่อนเดินทาง ขอภัยในความไม่สะดวก



**สำคัญ การอ่านเงื่อนไขแบบท้ายโดยละเอียด**

เพื่อประโยชน์สูงสุดของลูกค้าทุกท่าน หากชำระเงินแล้ว

ทางบริษัทฯ จะถือว่าท่านยอมรับเงื่อนไขแล้วและไม่สามารถเปลี่ยนแปลงเงื่อนไขได้

**รายการทัวร์สามารถสลับ ปรับเปลี่ยนหรืองดไปบางรายการ ได้ตามความเหมาะสม โดยไม่ต้องแจ้งให้ทราบล่วงหน้า**

อันเนื่องมาจากสภาพอากาศ เหตุการณ์ทางธรรมชาติ เหตุการณ์เมือง สภาพการจราจร สายการบิน หรือ เหตุสุดวิสัยต่างๆ ทั้งนี้จะคำนึงถึงความปลอดภัย ความเป็นไปได้ และผลประโยชน์ของผู้เดินทางเป็นสำคัญ

ทางผู้เดินทางจะไม่ฟ้องร้องใดๆ อันเนื่องมาจากได้รับทราบเงื่อนไขก่อนเดินทางแล้ว **บริษัท ฯ ขอสงวนสิทธิ์เริ่มและจบการให้บริการที่ สนามบินต้นทางขาไปเท่านั้น**

กรณีผู้เดินทางมาจากต่างจังหวัด หรือต่างประเทศ และจะทำการสำรองตัวเครื่องบินหรือยานพาหนะอื่นๆ เพื่อใช้ในการเดินทางไปและกลับ ณ สนามบิน ทางบริษัท จะไม่รับผิดชอบค่าใช้จ่ายเนื่องมาจาก เป็นค่าใช้จ่ายที่นอกเหนือจากโปรแกรมทัวร์

DAY

1



สนามบินดอนเมือง กรุงเทพฯ

สายการบิน



B

L

D

สังเกตป้ายนี้



คณะพร้อมกันที่สนามบิน



สนามบินดอนเมือง

อาคาร

ผู้โดยสารขาออก

เคาน์เตอร์



เวลา

22.30 น.

เที่ยวบิน

XJ620



ท่านจะพบกับเจ้าหน้าที่ส่งทอร์และหัวหน้าทอร์ของบริษัท คอยให้บริการต้อนรับอย่างอบอุ่น แจกเอกสารการเดินทาง และอำนวยความสะดวกให้กับทุกท่าน นำคณะท่านเช็คอินและโหลดสัมภาระ



เนื่องจากตัวเครื่องบินของคณะเป็นตั๋วกรุ๊ประบบ Random ไม่สามารถเลือกที่นั่งได้ที่นั่งอาจจะไม่ได้นั่งติดกัน และไม่สามารถเลือกช่วงที่นั่งบนเครื่องบินได้ในคณะ ซึ่งเป็นไปตามเงื่อนไขของสายการบิน ขอภัยในความไม่สะดวก



บินตรง



น้ำหนักกระเป๋า  
20 KG/ท่าน



**\*\* ค่าทอร์ไม่รวมค่าอาหารบนเครื่อง บนเครื่องมีจำหน่ายเพิ่มเติม)**

หากต้องการ น้ำหนักกระเป๋าเพิ่มเติม ระบุที่นั่ง ซื้ออาหารเพิ่ม ท่านสามารถแจ้งซื้อเพิ่มเติมกับเจ้าหน้าที่ และต้องแจ้งก่อนเดินทาง 5-7 วัน หากน้อยกว่า 5 วัน ขอสงวนสิทธิ์ไม่รับจองทุกกรณี



ต้องการซื้อน้ำหนักกระเป๋าเพิ่มเติม  
(ค่าน้ำหนักกระเป๋ารวมค่าบริการจอง)

ราคาต่อท่าน/ต่อเที่ยวบิน (1ขา)

5 Kgs

1,200 บาท

10 Kgs

1,400 บาท

20 Kgs

2,500 บาท



หมายเหตุ: การซื้อสัมภาระใต้ท้องเครื่องเพิ่มเติม สามารถซื้อเพิ่มเติมได้สูงสุด 20 กิโลกรัม/ท่าน





## หากต้องการระบุที่นั่ง

(อัปเดต 09 ส.ค. 67)

**ต้องการระบุที่นั่ง**  
(ค่าที่นั่งรวมค่าบริการจอง)

**ราคาต่อท่าน/ต่อเที่ยวบิน (1 ขา)**

**PREMIUM FLATBED**

**HOT SEAT (1,7)**

**HOT SEAT (14,15,16,17)**

**HOT SEAT (33,34,35)**

**QUIET ZONE (โซนเงียบ)**

(รับจองเฉพาะผู้โดยสารที่อายุตั้งแต่ 10 ปีขึ้นไป)

ไม่รับจอง  
(เนื่องจากราคาไม่แน่นอน ขึ้นอยู่กับวันที่เช็ค)

**2,700 บาท**

**2,600 บาท**

**2,500 บาท**

**1,100 บาท**



**หมายเหตุ:** การซื้อที่นั่ง รบกวนเลือกที่นั่งเพื่อ กรณีที่ลำดับ 1 ไม่ได้ จะเป็นลำดับ 2 แทน  
เนื่องจากการจองที่นั่งเป็นแบบออนไลน์ 24 ชม. อาจมีการเปลี่ยนแปลงได้ และกรณีที่สายการบิน  
เปลี่ยนแปลงเครื่องบิน ที่นั่งจะถูกเปลี่ยนไป โดยไม่มีการแจ้งล่วงหน้า ขอสงวนสิทธิ์การคืนเงินตามกฎหมายของสายการบิน

## สั่งอาหารเพิ่มเติม **FOOD**

**เมนูอาหาร**  
(ค่าอาหารรวมค่าบริการจอง)

**ราคาต่อท่าน/ต่อเที่ยวบิน (1ขา)**

ข้าวกระเพราไก่ สุนทรหม่อนน้อย + น้ำดื่ม

ข้าวหน้าไก่ย่างเทอริยากิ + น้ำดื่ม

ข้าวมันไก่ย่าง + น้ำดื่ม

ผัดไทยกุ้ง สุนทรโบราณ + น้ำดื่ม

ลาซานญาไก่ + น้ำดื่ม

ข้าวพะแนงแพลนต์เบส (มังสวิรัต) + น้ำดื่ม

**250 บาท**

**250 บาท**

**250 บาท**

**250 บาท**

**250 บาท**

**250 บาท**



**\*\*\* เมนูอาหารอาจมีการเปลี่ยนแปลง ทั้งนี้ขึ้นอยู่กับเที่ยวบิน \*\*\***

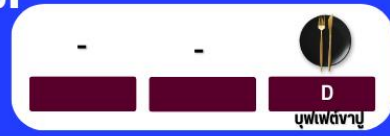


DAY

2



สนามบินชิโทเสะ-มิตซูเอ้าท์เลต  
พิพิธภัณฑ์โรงกลั่นสาเก



DMK



CTS

เที่ยวบิน

เวลาออก

ถึงจุดหมาย

XJ620

02.05

10.40



(GMT+2)

เวลาที่ญี่ปุ่นเร็วกว่าไทย 2 ชั่วโมง

กรุณาปรับเวลาของท่าน เพื่อให้ตรงกับเวลานัดหมาย



ใช้เวลาเดินทาง 06 ชั่วโมง 50 นาที

10.40 น.

เดินทางถึงสนามบินชิโทเซะ เกาะฮอกไกโด หลังผ่านพิธีตรวจคนเข้าเมืองแล้ว

\*\* สำคัญมาก !! ประเทศญี่ปุ่นไม่อนุญาตให้นำอาหารสด จำพวก เนื้อสัตว์ พืช ผัก ผลไม้ เข้าประเทศ หากฝ่าฝืนมีโทษปรับและจับ \*\*



คำเตือน: ภัยชา-ภัยชง และยาเสพติดทุกชนิด เป็นสิ่งผิดกฎหมายในประเทศญี่ปุ่น โดยหากมีไว้ในครอบครอง เพื่อนำเข้าและส่งออก มีโทษจำคุกไม่เกิน 7 ปี กรณีมีไว้ในครอบครองเพื่อจำหน่าย มีโทษจำคุกไม่เกิน 10 ปี และปรับไม่เกิน 3 ล้านเยน



MITSUI OUTLET PARK

มิตซูเอ้าท์เลตพาร์ค (Mitsui outlet park)

เปิดตัวเป็นครั้งแรกในฮอกไกโด เพียบพร้อมด้วยสินค้าสำหรับทุกคนตั้งแต่แบรนด์ชั้นนำจากต่างประเทศ สินค้าแฟชั่นหญิงชาย และเด็ก จนถึงอุปกรณ์กีฬาและกิจกรรมกลางแจ้งและสินค้าทั่วไป ประกอบด้วยแบรนด์ดังถึง 130 แบรนด์ ซึ่งในบรรดาแบรนด์ดังเหล่านี้ จะมีถึง 58 แบรนด์ที่เป็นแบรนด์ที่เพิ่งเปิดสาขาในฮอกไกโด และ 9 แบรนด์ที่เปิดตัวเป็นครั้งแรกในประเทศญี่ปุ่น นอกจากนี้ ภายในห้างยังมีศูนย์อาหารขนาดใหญ่ที่จุได้ 650 ที่นั่ง เช่นเดียวกับ Hokkaido Roko Farm Bridge ซึ่งเป็นพื้นที่ที่มีสินค้าท้องถิ่นและสินค้าจากฟาร์ม เอาท์เลทที่นี่จึงเต็มไปด้วยสรรพสิ่งให้ชาวฮอกไกโดและนักท่องเที่ยวจากต่างชาติได้สัมผัส



# OTOKOYAMA SAKE PARK



นำทุกท่านเข้าชม พิพิธภัณฑ์โรงผลิตสาเกโอโตโคยามะ นำเสนอวัฒนธรรมการผลิตสาเกตั้งแต่สมัยเอโดะ และยังสามารถชมกระบวนการผลิตสาเกบางส่วนในระหว่างการผลิตได้อีกด้วย และที่พิพิธภัณฑ์โรงผลิตสาเกแห่งนี้ ยังเป็นจุดชมวิวกี่สามารถมองเห็นเทือกเขาไดเซตสึซังและเทือกเขาโทคาจิได้ และยังมีสวนสาธารณะดอกไม้ธรรมชาติ สวนป่าที่ใหญ่ที่สุดของฮอกไกโด ซึ่งสามารถชมดอกไม้โอเลียตบานสะพรั่ง ถ่ายรูปตามอัธยาศัยได้

 รับประทานอาหารเย็น ณ ห้องอาหารโรงแรม

**FREE!** บุปเฟ่ต์ขาปู 



หลังอาหารเย็น นำท่านเดินทางสู่ที่พัก ให้ท่านอิสระให้ท่านพักผ่อนตามอัธยาศัย

 ที่พักคืนนี้: SUNKYO MT VEIW HOTEL หรือเทียบเท่าระดับ 3 ดาว

DAY

3

Seal Sea Paradise-หอคอย  
โอคอกสค์

B



L



D



รับประทานอาหารเช้า ณ ห้องอาหารโรงแรม

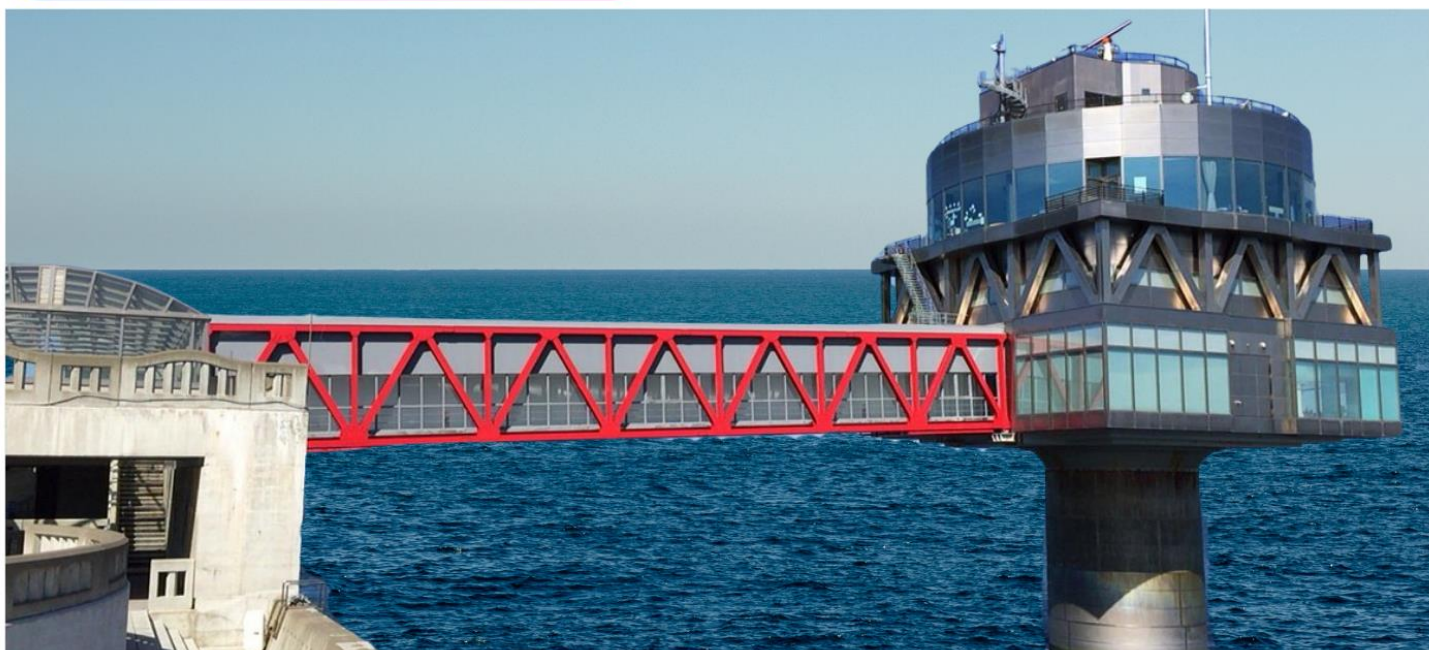


## SEAL SEA PARADISE

นำทุกท่านเข้าชม พิธีภักดิ์สัตว์น้ำ ที่คุณสามารถสัมผัสกับสัตว์ทะเลที่อาศัยอยู่ในท้องทะเลได้ และได้เพลิดเพลินสุดน่ารักกับการชมการแสดงของแมวน้ำ ซึ่งทุกท่านสามารถให้อาหารแมวน้ำได้เมื่อได้รับสัญญาณแล้ว ก็จะสามารถมอบปลาเป็นรางวัลให้กับแมวน้ำได้ สามารถถ่ายรูปได้ตามอัธยาศัย



รับประทานอาหารกลางวัน #JP SET



หอคอยแห่งนี้ตั้งอยู่ตรงท่าเรือมอนเบ็ทสึ โดยหอคอยโอคอกสค์สามารถแบ่งออกเป็น 4 ชั้น ซึ่งตรงนี้จะนับรวมชั้นใต้น้ำไปด้วย มีร้านขายของที่ระลึก ชั้นที่3 เป็นห้องสำหรับชมวิวแบบ 360 องศา ในวันที่ฟ้าโปร่งสามารถมองเห็นวิวได้ไกลชั้น B1 Aqua Gate ลงไปที่ทะเลลึก 7.5 เมตร เพื่อชมสัตว์ทะเลในอวารีแบบเล็กๆ และมีช่องหน้าต่างที่มองเห็นสภาพใต้ทะเล ณ ขณะนั้นอีกด้วย



รับประทานอาหารเย็น ณ ห้องอาหารโรงแรม

หลังอาหารเย็น นำท่านเดินทางสู่ที่พัก ให้ท่าน  
อิสระให้ท่านพักผ่อนตามอัธยาศัย



ที่พักคืนนี้ : OE HONKE หรือเทียบเท่าระดับ 3 ดาว





DAY

4



น้ำตก GINGA RYUSEI  
ลานสกี SHIKISAINO OKA



B

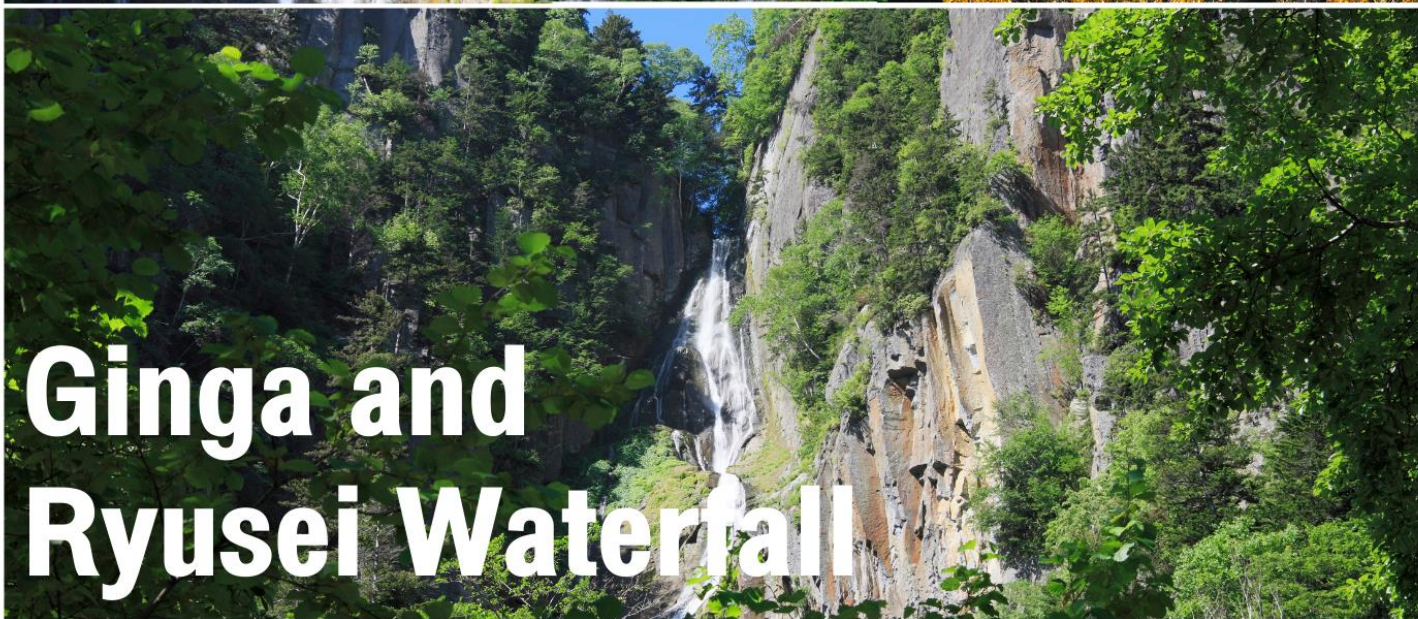
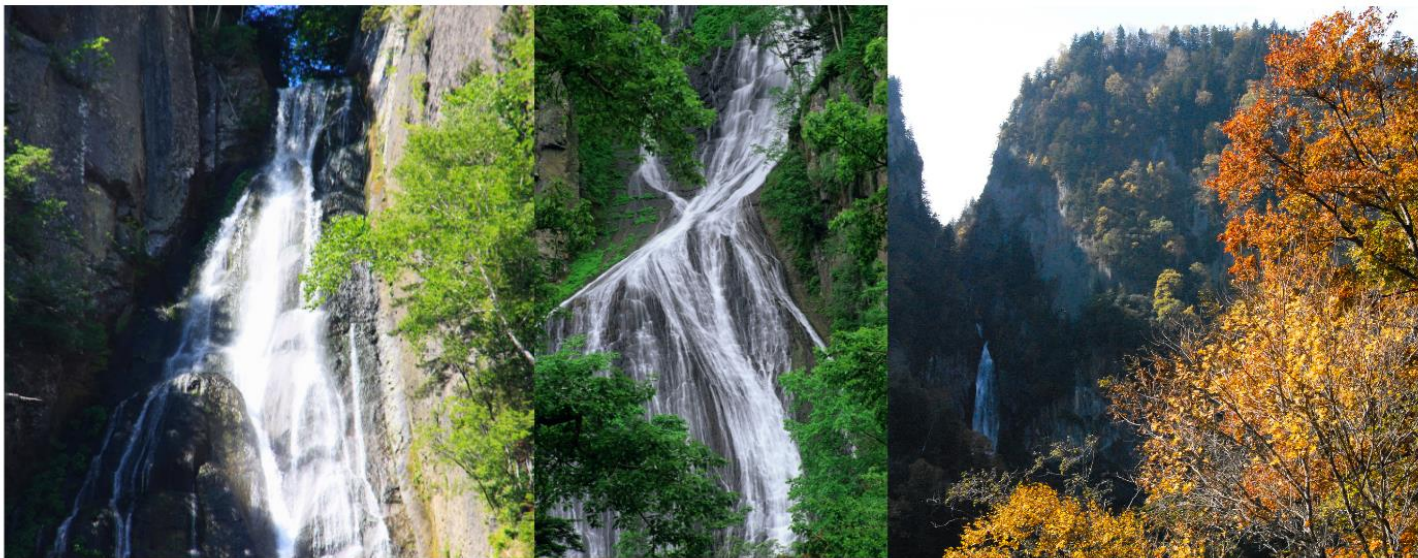


L

-



รับประทานอาหารเช้า ณ ห้องอาหารโรงแรม



# Ginga and Ryusei Waterfall

## น้ำตกริวเซ และ น้ำตกกิงกะ

น้ำท่า่นชม น้ำตกริวเซ และน้ำตกกิงกะ น้ำตกสองสายที่ไหลจากบนภูเขาสูงมาที่ผาเป็นริ้วสวยงาม น้ำตกทั้งสองสายตั้งอยู่ห่างกันเพียง 300 เมตร สามารถสังเกตเห็นได้ง่าย น้ำตกริวเซ ซึ่งถูกเรียกว่าเป็น “น้ำตกแห่งดาวตก” เพราะสายน้ำเส้นใหญ่ไหลลงมาจากซอกผา เวลาถูกแสงอาทิตย์จะแลดูคล้ายดาวตก เคียงคู่กับน้ำตกกิงกะ หรือ “น้ำตกแห่งแม่น้ำเงิน” ซึ่งในช่วงฤดูหนาวน้ำตกทั้งสองสายนี้จะกลายเป็นน้ำแข็ง รูปร่างแปลกตา



รับประทานอาหารกลางวัน #JP SET

## ลานสกีซิกิไซ (Shikisai no oka)

เนินที่ราบกว้างใหญ่ที่มีโหลคงและโหลจ้ง เป็นหุบผางขนาดใหญ่ ซึ่งเป็นสัญลักษณ์ของลานสกีแห่งนี้ ท่านสามารถสนุกสนานกับลานกิจกรรมที่มีบริการอยู่ที่นี้ ทั้งแบบ Snow Raft เรือยางขนาดใหญ่ที่สามารถนั่งเป็นกลุ่ม หรือเดี่ยว ไหลลงจากเนินตามเนินเขาที่กำหนด และยังมี Banana Boat ที่ลากด้วยสโนว์โมบิล ที่ลากซิกแซกตามสันเนิน สร้างความสนุกสนานตื่นเต้นได้มากเลยทีเดียว และ Sled สำหรับพาหนะส่วนตัวที่ไหลลงจากเนินสูง โดยใช้ขาของผู้เล่นในการบังคับทิศทางความเร็ว และยังมีกิจกรรมหิมะต่างๆ เช่น ขับรถสโนว์โมบิล (ราคาไม่รวมอุปกรณ์และเครื่องเล่นต่างๆ)

## ลานสกีซิกไซ (Shikisai no oka)



อิสระรับประทานอาหารเย็นตามอัธยาศัย (มีไกด์แนะนำร้านอาหารให้กับทุกท่าน)



ที่พักคืนนี้ : HOTEL OBIHIRO หรือเทียบเท่าระดับ 3 ดาว

DAY

5



# SAPPORO SNOW FESTIVAL

ตลาดปลา NIJO-JTC DUTY FREE

ช้อปปิ้งทานุกิโคจิ-ซูซุกิโนะ



B



L



D



รับประทานอาหารเช้า ณ ห้องอาหารโรงแรม

**เกาะฮอกไกโด** เป็นเกาะที่ใหญ่เป็นอันดับสองใน ประเทศญี่ปุ่น รองจาก เกาะฮอนชู โดย เกาะฮอกไกโดเป็นศูนย์กลาง และเป็นที่ตั้งของเมืองหลวงและเมืองที่ใหญ่ที่สุดของเขตได้แก่ ซัปโปโระ ขึ้นชื่อในเรื่องของอาหารทะเลที่ทั้งสดและใหม่ จุดเด่นอยู่ที่ปูบนตัวโตๆ ลิ้มรสอร่อย จากผลิตภัณฑ์จากเนย นม ในฤดูหนาวมีอากาศหนาวเย็นที่สุด มีลานสกีเป็นที่รู้จักระดับโลก เพราะมีหิมะแบบเพาเดอร์สโนว์คุณภาพดีเลิศและยังมีเทศกาลหิมะที่ยิ่งใหญ่จัดขึ้นในทุกๆ ปี และช่วงฤดูร้อนอากาศเย็นสบาย เหมาะแก่การชมทิวทัศน์ธรรมชาติที่งดงามยิ่งใหญ่มากๆ พร้อม มีทุ่งดอกไม้หลากหลาย



## เทศกาลหิมะซัปโปโระ

ซึ่งเป็นงานเทศกาลฤดูหนาวสุดยิ่งใหญ่ประจำปีของ เมืองฮอกไกโดที่จัดขึ้นในช่วงเดือนกุมภาพันธ์ของทุกปี เป็นงานเทศกาลที่ได้รับความนิยมจากผู้คนทั้งในและ ต่างประเทศเป็นจำนวนมาก ซึ่งแต่ละปีจะมีนักท่องเที่ยว แห่เข้ามาชมงานอย่างล้นหลามโดยในปีล่าสุดมียอดผู้เข้า ร่วมงานถึง 2 ล้านคนเลยทีเดียว อีกทั้งยังเป็นกิจกรรม ที่ได้รับความนิยมมากที่สุดของชาวญี่ปุ่นเลยทีเดียว



## ตลาดปลาโจไก

ประกอบด้วยร้านค้า และร้านอาหารกว่า 80 ร้าน เรียงราย ตลอดบล็อกขึ้นไปนอกตลาดขายส่งซัปโปโระ เป็นหนึ่งในตลาดที่ ใหญ่ที่สุดของเมือง ร้านค้าต่างๆ จำหน่ายอาหารทะเล เช่น ปู หอยเม่นทะเล ไข่ปลาแซลมอน ปลาหมึก และหอยเชลล์ ผลผลิตอื่น ๆ ในท้องถิ่น เช่น ข้าวโพด แดงโม และมันฝรั่ง ตามฤดูกาล ราคาดีเหมาะสม



อิสระอาหารกลางวันตามอัธยาศัย

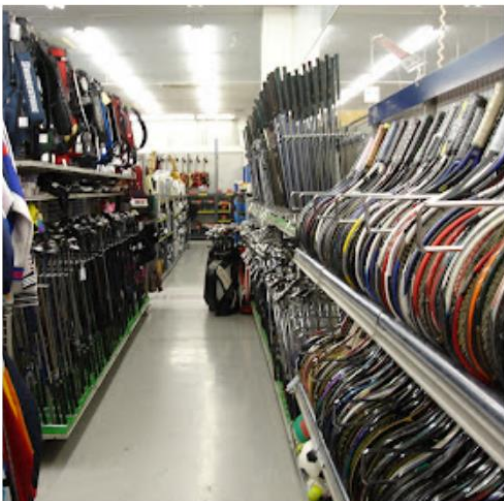


# Sapporo Jogai Market

## JTC DUTY FREE



นำทุกท่านช้อปปิ้งสินค้าปลอดภาษีต่างๆ ตามอริยาศัย



**ร้านขายของมือ 2 HARD OFF !!**

นำท่านเดินทางสู่ ร้าน HARD OFF ร้านขายของมือ 2 อีสระให้ท่านเลือกซื้อสินค้ามือ 2 ตามอริยาศัย ประกอบไปด้วยของใช้ต่างๆ เสื้อผ้าแบรนด์เนม ตุ๊กตา อุปกรณ์กีฬาต่างๆ เป็นต้น (ให้ท่านใช้เวลา ประมาณ 30-45 นาที)

### ถนนทานุกิโจจิ

แหล่งช้อปปิ้งเก่าแก่ที่สืบทอดมาตั้งแต่ยุคบุกเบิก เหมาะสำหรับจับจ่ายซื้อหาของฝากจากฮอกไกโด เป็นชุมชนร้านค้าประมาณ 200 ร้านค้า ทอดยาวกว่า 1 กิโลเมตรตลอดทิศตะวันออกและตะวันตกของใจกลางเมืองซัปโปโร เชื่อมต่อกันด้วยหลังคาโครงสร้างที่รองรับทุกสภาพอากาศ จึงสามารถใช้งานได้โดยไม่ต้องกังวลถึงฝนหรือหิมะแสงแดดเป็นแหล่งช้อปปิ้งที่เต็มไปด้วยความคึกคักมีชีวิตชีวา



เดินเล่นชมเมืองที่ ย่านซูซุกิโนะ (Susukino) ที่ย่านกินดื่มที่ใหญ่ที่สุดของเมืองซัปโปโรมั่งคั่งด้วยร้านค้าและแวดล้อมไปด้วยร้านอาหารแยะเต็มไปหมด อันนี้แล้วแต่พี่ชอบแล้วครับว่าอยากทานอะไรแต่สำหรับราเมน แนะนำต้องไปที่ซอยนี้คือ "Ramen Yokocho" เป็นซอยราเมน สามารถเลือกร้านตามความชอบ ทั้งชนิดเส้นราเมนน้ำซุปรสชาติและเครื่องเคราต่าง ๆ

ラーメン



 อีสรอาหารเย็นตามอรัยาศัย

 ที่พักคืนนี้ : HOTEL SAPPORO หรือเทียบเท่าระดับ 3 ดาว

DAY

6



สนามบินชิโกเซ่-สนามบินดอนเมือง  
กรุงเทพ

-

B

-

L

-

D



อิสระอาหารเช้าตามอัธยาศัย

ได้เวลาอันสมควร นำทุกท่านเดินทางสู่ สนามบินชิโกเซ่



11.55 น.



17.50 น.



ชิโกเซ่

นำท่านเดินทางกลับสู่กรุงเทพฯ

ดอนเมือง

อัตรานี้ ยังไม่รวมค่าทิปคนขับรถ ไรด์ท็อกชั่นตามธรรมเนียม (ชำระทุกท่านยกเว้น ทารกอายุไม่เกิน 2 ปี)

ขอเก็บค่าทิปไกด์และคนขับรถ ท่านละ 2,000 บาท ต่อท่าน/ทริป  
ณ สนามบินในวันเช็คอิน

กรณีผู้เดินทางมาจากต่างจังหวัด หรือต่างประเทศ และจะ  
ทำการสำรองตั๋วเครื่องบินหรือยานพาหนะอื่นๆ เพื่อใช้ในการ  
การเดินทางไปและกลับ ณ สนามบิน ทางบริษัท จะไม่รับ  
ผิดชอบค่าใช้จ่ายเนื่องมาจาก เป็นค่าใช้จ่ายที่นอกเหนือ  
จากโปรแกรมทัวร์





## สำคัญ การอ่านเงื่อนไขแนบท้ายโดยละเอียด

ทางบริษัทฯ จะถือว่าท่านยอมรับเงื่อนไขแล้วละไม่สามารถเปลี่ยนแปลงเงื่อนไขได้

รายการทัวร์สามารถสลับ ปรับเปลี่ยนหรืองดไปบางรายการ  
ได้ตามความเหมาะสม โดยไม่ต้องแจ้งให้ทราบล่วงหน้า

อันเนื่องมาจากสภาพอากาศ เหตุการณ์ทางธรรมชาติ เหตุการณ์เมือง สภาพการจราจร สายการบิน หรือเหตุสุดวิสัยต่างๆ ทั้งนี้จะคำนึงถึงความปลอดภัย ความเป็นไปได้ และผลประโยชน์ของผู้เดินทางเป็นสำคัญ ทางผู้เดินทางจะไม่ฟ้องร้องใดๆ อันเนื่องมาจากได้รับทราบเงื่อนไขก่อนเดินทางแล้ว

บริษัทฯ ขอสงวนสิทธิ์เริ่มและจบการให้บริการที่ สนามบินต้นทางขาไปเท่านั้น



### หมายเหตุ

## ซื้อตั๋วเครื่องบินภายในประเทศ

หากท่านมีความจำเป็นจะต้องซื้อตั๋วเครื่องบินภายในประเทศ เพื่อบินไปและกลับกรุงเทพฯ กรุณาสอบถามเที่ยวบินเพื่อยืนยันกับทางเจ้าหน้าที่ก่อนทำการจอง และขอความกรุณาให้ท่านซื้อตั๋วเครื่องบินที่สามารถเลื่อนวันและเวลาเดินทางได้ อันเนื่องมาจากหากเกิดความผิดพลาดจากทางสายการบินไม่ว่าจะเป็นการยกเลิกเที่ยวบิน การล่าช้าของสายการบิน การยุบเที่ยวบินรวมกัน ตารางการเดินทางมีการเปลี่ยนแปลง ซึ่งสายการบินพิจารณาสถานการณ์แล้วพบว่าอยู่เหนือการควบคุมของสายการบิน หรือจะเป็นเหตุผลเชิงพาณิชย์ หรือเป็นเหตุผลด้านความปลอดภัย ดังนั้นเหตุผลเหล่านี้ เหนือการควบคุมของบริษัทฯ บริษัทฯขอสงวนสิทธิ์ที่จะไม่รับผิดชอบและไม่คืนค่าใช้จ่ายใดๆ ทั้งสิ้น อนึ่ง บริษัทฯ จะคอนเฟิร์มกรุ๊ปประมาณ 5-7 วัน ก่อนเดินทาง ขอภัยในความไม่สะดวก





## ค่าตั๋วเครื่องบินโดยสารชั้นประหยัด ไป-กลับ พร้อมคณะรวมค่าภาษีสนามบิน และค่าธรรมเนียมเชื้อเพลิง



**ยกเว้น** หากมีการประกาศปรับขึ้นจากทางสายการบินจะมีการเรียกเก็บเพิ่มเติมจากท่านภายหลัง และเนื่องจากเป็นตั๋วกรุ๊ปไม่สามารถ อัปเดตที่นั่งได้ และไม่สามารถเลื่อนวันเดินทางได้ ท่านต้องไป-กลับพร้อมกรุ๊ปเท่านั้น ทั้งนี้เป็นไปตามเงื่อนไขของสายการบิน



น้ำหนักกระเป๋า โหลดใต้ท้องเครื่องท่านละ

**20 KG**

(น้ำหนักขึ้นอยู่กับสายการบินที่ใช้ในการเดินทาง)



สัมภาระขึ้นเครื่อง

**7 KG**

(เงื่อนไขเป็นไปตามที่สายการบินกำหนด)



TWIN BED

เตียงคู่



DOUBLE ROOM

เตียงเดี่ยว

## ค่าโรงแรมที่พัก

ค่าที่พักตามที่ระบุในรายการหรือเทียบเท่าระดับเดียวกัน (พักห้องละ 2 ท่าน)

หากประเภทห้องที่ท่านริเวสมาเต็ม อาทิ เช่น ริเวสห้องพักเป็น TWIN BED หรือ DOUBLE BED ทางบริษัทขอสงวนสิทธิ์ในการปรับประเภทห้องพัก เป็นตามที่โรงแรมมีอยู่ โดยไม่ต้องแจ้งให้ทราบล่วงหน้า



ตัวอย่างรูปภาพรถ 1 ชั้น

## ค่ารถโค้ชปรับอากาศนำเที่ยว

รับส่งตามรายการที่ระบุไว้ในโปรแกรมทัวร์



## ค่าอาหาร

ตามรายการที่ระบุไว้ในโปรแกรมทัวร์



## ค่าประกันการเดินทาง

วงเงินประกันท่านละ 1,000,000 บาท

ค่าประกันอุบัติเหตุและค่ารักษาพยาบาล คุ้มครองเฉพาะกรณีที่ได้ รับอุบัติเหตุระหว่างการเดินทาง ไม่คุ้มครองถึงการสูญเสียชีวิตหรือสูญส่วนตัวและไม่คุ้มครองโรคประจำตัวของผู้เดินทาง

(เงื่อนไขตามรสนสสม)



## น้ำดื่มวันละ 1 ขวด

เฉพาะวันที่ให้บริการทัวร์เท่านั้น



## ค่าธรรมเนียมเข้าชมสถานที่

ตามรายการที่ระบุไว้ในโปรแกรมทัวร์





# อัตราค่าบริการนี้ไม่รวม



## ค่าใช้จ่ายส่วนตัวของผู้เดินทาง

ค่าโทรศัพท์, ค่าช้อปปิ้ง, มินิบาร์ภายในห้องพัก  
ทีวีช่องพิเศษ และค่ายานพาหนะ ฯลฯ



## ค่าทำหนังสือเดินทาง

ค่าวีซ่าและค่าดำเนินการยื่นขอวีซ่า



## ค่าใช้จ่ายซึ่งอยู่เหนือการควบคุมของบริษัทฯ

การนัดหยุดงาน

ความล่าช้าของสายการบิน

การประท้วง

การจลาจล

อุบัติเหตุทางธรรมชาติ

การถูกปฏิเสธไม่ให้ออกเข้าเมืองจากเจ้าหน้าที่ตรวจคนเข้าเมือง และ  
เจ้าหน้าที่กรมแรงงานทั้งในประเทศ และ ต่างประเทศ

## ค่าใช้จ่ายที่เกี่ยวข้องกับภาษี

- ค่าภาษีน้ำมัน ที่สายการบินเรียกเก็บเพิ่ม ภาย  
หลังที่บริษัทฯ ได้ออกขายโปรแกรมทัวร์ไปแล้ว
- ค่าภาษีมูลค่าเพิ่ม **7%** และ หัก ณ ที่จ่าย **3%**



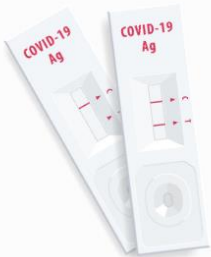
## ค่าน้ำหนักกระเป๋า

ที่เกินกว่าสายการบินกำหนด  
หรือ สัมภาระใหญ่กว่ามาตรฐาน



## ค่าใช้จ่ายที่เกี่ยวข้องกับ

## COVID-19



- ค่าตรวจ ATK หรือ RT-PCR

ค่าตรวจ RT-PCR ก่อนออกเดินทาง 72 ชั่วโมง หรือ ATK 24  
ชั่วโมงก่อนออกเดินทางจากประเทศไทย

- ค่าประกันสุขภาพ COVID-19



## ค่าทิปโถกด์ คนขับรถ และ โถกด์ท้องถิ่น

# 2,000.-

(บังคับตามระเบียบธรรมเนียมของประเทศ)

## Tour Leader [TL]

ท่านสามารถให้ทิปได้ตามความพึงพอใจของท่าน



# เงื่อนไขการจองให้บริการ



## การจองที่นั่ง / การจองมัดจำและชำระส่วนที่เหลือ

กรุณาจองที่นั่งและ ชำระเงินมัดจำ ท่านละ 15,000.- ภายใน 48 ชั่วโมง หลังการจอง

เพื่อสำรองสิทธิ์ในการเดินทาง และชำระส่วนที่เหลือทั้งหมดก่อนออกเดินทาง 30 วัน มิเช่นนั้น บริษัทฯ จะถือว่าท่าน ยกเลิกการเดินทางโดยอัตโนมัติท่านจะโดนยึดมัดจำโดยที่ท่านจะไม่สามารถเรียกร้องใดๆ คืนได้

อันเนื่องมาจากบริษัทฯ จำเป็นที่จะต้องสำรองจ่ายค่าใช้จ่ายในส่วนของที่พักรถและตัวเครื่องบินไปก่อนหน้านั้นแล้ว หากท่านสำรองที่นั่งน้อยกว่า 30 วัน ทางบริษัทฯ เรียกเก็บยอดเต็มจำนวนทันที

หลังจากทำการจองแล้ว กรุณาเตรียมเอกสารสำหรับการเดินทางให้พร้อม เช่น หน้าพาสปอร์ตเพื่อออกตัวหรือคำขอพิเศษเพิ่มเติมต่างๆ ให้แก่พนักงานขาย และหากท่านชำระเงินเข้ามาไม่ว่าจะบางส่วนหรือทั้งหมด บริษัทฯ จะถือว่าท่านได้ยอมรับเงื่อนไขที่ระบุไว้ทั้งหมดนี้แล้ว



## จำนวนคนในการออกเดินทาง

ทางบริษัทขอสงวนสิทธิ์ในการเรียกเก็บเงินเพิ่มเติม ยกเลิกหรือเลื่อนการเดินทางหากมีผู้เดินทาง น้อยกว่า 10 ท่าน ซึ่งทำให้กรุ๊ปไม่สามารถออกเดินทางได้ โดยบริษัทฯ จะแจ้งท่านล่วงหน้าอย่างน้อย 3-5 วัน ก่อนออกเดินทาง และหากไม่สามารถออกเดินทางได้ ทางบริษัทฯ ยินดีที่จะคืนเงินทั้งหมดให้ท่านหรือจัดหาทัวร์อื่นให้ท่านหากท่านต้องการ

กรณีผู้เดินทางต้องการความช่วยเหลือเป็นพิเศษ อาทิเช่น **การใช้วีลแชร์ กรุณาแจ้งบริษัทฯ อย่างน้อย 7 วันก่อนการเดินทาง** มิฉะนั้นบริษัทฯ จะไม่สามารถจัดการล่วงหน้าได้ เนื่องจากการขอใช้วีลแชร์ในสนามบินนั้น ต้องมีขั้นตอนในการขอล่วงหน้า และบางสายการบินอาจมีการเรียกเก็บค่าใช้จ่ายทั้งทางสนามบินในไทยและในต่างประเทศ ซึ่งผู้เดินทางสามารถสอบถามกับเจ้าหน้าที่ได้โดยตรงก่อนทำการจอง และหากในขณะของท่านมีผู้ต้องการดูแลพิเศษ เช่น ผู้ที่นั่งรถเข็น (Wheelchair), เด็ก, ผู้สูงอายุและผู้ที่มีโรคประจำตัวหรือไม่สะดวกในการเดินทางท่องเที่ยวในระยะเวลาดำเนินการกว่า 4 - 5 ชั่วโมงติดต่อกัน ท่านและครอบครัวต้องให้การดูแลสมาชิกภายในครอบครัวของท่านเอง เนื่องจากการเดินทางเป็นหมู่คณะ หัวหน้าทัวร์มีความจำเป็นต้องดูแลคณะทัวร์ทั้งหมด



## การรับการดูแลเป็นพิเศษ

## การถูกปฏิเสธในการเข้าหรือออกประเทศ



ในกรณีที่กองการตรวจคนเข้าเมืองปฏิเสธมิให้ท่านเดินทางเข้าหรือออกประเทศ ไม่ว่าจะในประเทศไทยหรือต่างประเทศก็ตาม บริษัทฯ ขอสงวนสิทธิ์ในการไม่คืนค่าทัวร์ไม่ว่าจะกรณีใดๆ ก็ตาม ซึ่งการตรวจคนเข้าเมืองนั้นเป็นสิทธิ์ของเจ้าหน้าที่ของรัฐของประเทศนั้นๆ และขอแจ้งให้ผู้เดินทางทราบว่าทางบริษัทฯ และมัคคุเทศก์หรือหัวหน้าทัวร์ ไม่มีสิทธิ์ที่จะช่วยเหลือใดๆ ทั้งสิ้น เพราะอำนาจการตัดสินใจเป็นของเจ้าหน้าที่ทางกองการตรวจคนเข้าเมืองโดยเด็ดขาด อนึ่ง ทางบริษัทฯ มีจุดประสงค์ที่ทำการธุรกิจเพื่อการท่องเที่ยวเท่านั้น ไม่สนับสนุนให้ลูกค้าเดินทาง เข้า-ออกประเทศอย่างผิดกฎหมาย และ **หนังสือเดินทางจะต้องมีอายุเหลือไม่น้อยกว่า 6 เดือนและมีหน้าเล่มมิไม่น้อยกว่า 5 หน้ากระดาษ**

## การงดเว้นการร่วมทริปบางรายการ

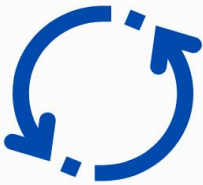
หากผู้เดินทางงดเว้นการร่วมทริปบางสถานที่ในรายการใด พร้อมคณะผู้เดินทางอื่น ท่านจะไม่สามารถเรียกร้องค่าบริการใดๆ ได้ทั้งสิ้น บริษัทฯ จะถือว่าท่านประสงค์ที่จะสละสิทธิ์และไม่ร่วมเดินทางพร้อมคณะ





# เงื่อนไขการยกเลิกการจอง

## ไม่สามารถยกเลิกการเดินทางได้ เนื่องจากเป็นราคาโปรโมชั่น



(แต่สามารถเปลี่ยนชื่อผู้เดินทางได้ 21 วัน ก่อนการเดินทาง)

กรณีเจ็บป่วยกระทันหัน จนไม่สามารถเดินทางได้ ซึ่งจะต้องมีใบรับรองแพทย์จากโรงพยาบาลรับรอง ทางบริษัทจะทำการเลื่อนการเดินทางของท่านไปยังคณะต่อไป แต่ทั้งนี้ท่านต้องเสียค่าใช้จ่ายที่ไม่สามารถยกเลิกหรือเลื่อนการเดินทางได้ตามความเป็นจริง ในกรณีเจ็บป่วยกระทันหัน ล่วงหน้าเพียง 7 วันทำการ ทางบริษัท ขอสงวนสิทธิ์ในการคืนเงินทุกกรณี

## เงื่อนไขพิเศษเพิ่มเติมสำคัญ!!



### เงื่อนไขการออกเดินทาง

ในแต่ละเส้นทางจะมีการกำหนดผู้เดินทางขั้นต่ำของการออกเดินทาง โดยในทัวร์นี้ **กำหนดให้มีผู้เดินทางขั้นต่ำ 10 ท่าน** หากมีผู้เดินทางไม่ถึงที่กำหนด บริษัทฯ ขอสงวนสิทธิ์ในการเพิ่มค่าทัวร์ หรือ เลื่อนการเดินทาง หรือ ยกเลิกการเดินทาง หากท่านมีไฟลท์บินภายในประเทศแต่ไม่ได้แจ้งให้เราทราบล่วงหน้าก่อนทางบริษัทฯ จะไม่รับผิดชอบใดๆ ทั้งสิ้น ดังนั้นกรุณาสอบถามยืนยันการออกเดินทางก่อนจองไฟลท์บินภายในประเทศทุกครั้ง

หากท่านมีความจำเป็นต้องซื้อตั๋วเครื่องบินภายในประเทศ เพื่อบินไปและกลับจากกรุงเทพฯ กรุณาสอบถามเที่ยวบินเพื่อยืนยันกับเจ้าหน้าที่ก่อนทำการจองและ **ขอแนะนำให้ท่านซื้อตั๋วเครื่องบินประเภทที่สามารถเลื่อนวันและเวลาเดินทางได้** อันเนื่องมาจากหากเกิดความผิดพลาดจากทางสายการบิน การล่าช้าของสายการบิน การยุบเที่ยวบินรวมกัน ตารางการเดินทางมีการเปลี่ยนแปลง ซึ่ง สายการบินพิจารณาสถานการณ์แล้วพบว่าอยู่เหนือการควบคุมของทางสายการบิน หรือจะเป็นเหตุผลเชิงพาณิชย์ หรือเป็นเหตุผลด้านความปลอดภัย ดังนั้น เหตุผลด้านความปลอดภัย เหตุผลเหล่านี้ อยู่เหนือการควบคุมของบริษัทฯ บริษัทฯของสงวนสิทธิ์ที่จะไม่รับผิดชอบและไม่คืนค่าใช้จ่ายใดๆ ทั้งสิ้น อนึ่ง บริษัทฯ จะยืนยันการออกเดินทางประมาณ 3-5 วันก่อนเดินทาง หากไม่มั่นใจกรุณาสอบถามพนักงานขายโดยตรง



### หากกรุ๊ปคอนเฟิร์มแล้วไม่สามารถเลื่อนการเดินทางได้

หากกรุ๊ปคอนเฟิร์มเดินทางแล้วนั้น ท่านจะไม่สามารถเลื่อนการเดินทางได้ ไม่ว่าจะเปิดเหตุการณ์ใดๆ ต่อท่านก็ตาม อันเนื่องมาจาก การคอนเฟิร์มของกรุ๊ปนั้นประกอบจากตัวเลขการจองการเดินทางของท่าน หากท่านถอนตัวออก ทำให้กรุ๊ปมีค่าใช้จ่ายเพิ่มเติมขึ้น หรืออาจทำให้กรุ๊ปไม่สามารถออกเดินทางได้ ดังนั้น ทางบริษัทฯ ขอสงวนสิทธิ์มีอนุญาตให้เลื่อนวันเดินทางใดๆ ได้ทั้งสิ้นและเก็บค่าใช้จ่ายทั้งหมดตามจำนวนเงินของราคาทัวร์

### การชำระเงินหมายถึงการยืนยันจำนวนผู้เดินทาง ไม่สามารถปรับเปลี่ยนได้

การชำระเงินเข้ามานั้น หมายถึงท่านได้ยอมรับข้อเสนอลงทะเบียนและยืนยันจำนวนตามที่ท่านได้จองเข้ามา หากท่านชำระเงินเข้ามาแล้วจะไม่สามารถเปลี่ยนแปลงจำนวนของผู้เดินทางได้และหากมีความจำเป็นต้องเปลี่ยนแปลงท่านจะยินยอมให้ทางบริษัทฯ คิดค่าใช้จ่ายที่ทางบริษัทเสียหาย รวมถึงค่าเสียเวลาในการขาย อย่างน้อยที่สุดเท่าจำนวนเงินมัดจำ ทั้งนี้ทั้งนั้นให้เป็นไปตามเงื่อนไขของบริษัทฯ

บริษัทฯ จะไม่รับผิดชอบใดๆ ทั้งสิ้น หากเกิดกรณีความล่าช้าจากสายการบิน, การยกเลิกบิน, การประท้วง, การนัดหยุดงาน, การก่อการจลาจล, ภัยธรรมชาติ, การนำสิ่งของผิดกฎหมาย ซึ่งอยู่นอกเหนือความรับผิดชอบของบริษัทฯ และ บริษัทฯ จะไม่รับผิดชอบใดๆ ทั้งสิ้น หากเกิดสิ่งของสูญหาย อันเนื่องเกิดจากความประมาทของท่าน, เกิดจากการโจรกรรม และ อุบัติเหตุจากความประมาทของนักท่องเที่ยวเอง



หน่วย : บาท / Baht

## ประกันภัยการเดินทางต่างประเทศ พลัส Global Travel Insurance Plus (GTIP)



ความคุ้มครอง / Coverage	จำนวนเงินความคุ้มครอง / Sum Insured							
	เดินทางทั่วโลก / WORLDWIDE PLUS				เดินทางในเอเชีย / ASIA PLUS			
	Basic*	Silver	Gold	Platinum	Basic*	Silver	Gold	Platinum
1. การประกันภัยอุบัติเหตุส่วนบุคคล อ.บ.1* / Personal Accident Benefit	2,000,000	2,000,000	3,000,000	5,000,000	1,000,000	2,000,000	3,000,000	5,000,000
2. ค่ารักษาพยาบาลจากอุบัติเหตุและสุขภาพ / Medical Expenses	2,000,000	2,000,000	3,000,000	5,000,000	2,000,000	2,000,000	3,000,000	5,000,000
2.1 การรักษาพยาบาลต่อเนื่องในประเทศไทย** / Follow-up treatment in Thailand	50,000	200,000	300,000	500,000	50,000	200,000	300,000	500,000
2.2 การรับการรักษาพยาบาลครั้งแรกในประเทศไทย*** / Medical treatment in Thailand	100,000	200,000	300,000	500,000	100,000	200,000	300,000	500,000
3. การเคลื่อนย้ายฉุกเฉินและการส่งศพกลับประเทศ / Evacuation and repatriation	2,000,000	2,000,000	3,000,000	5,000,000	2,000,000	2,000,000	3,000,000	5,000,000
4. การบริการความช่วยเหลือทางการแพทย์ฉุกเฉิน / Emergency Medical Assistance								
4.1 การเยี่ยมผู้เอาประกันภัยในต่างประเทศ / Compassionate visit	x	Actual Cost	Actual Cost	Actual Cost	x	Actual Cost	Actual Cost	Actual Cost
4.2 การส่งตัวผู้เยาว์กลับประเทศ / Return of minor	x	Actual Cost	Actual Cost	Actual Cost	x	Actual Cost	Actual Cost	Actual Cost
4.3 การค้นหา การช่วยชีวิต และการกู้ภัย / Search, rescue and recovery	250,000	250,000	250,000	250,000	250,000	250,000	250,000	250,000
5. การยกเลิกการเดินทาง / Trip cancellation	10,000	10,000	100,000	100,000	10,000	10,000	100,000	100,000
6. การลดจำนวนวันเดินทาง / Trip curtailment	x	x	100,000	100,000	x	x	100,000	100,000
7. ความสูญเสียหรือความเสียหายของสัมภาระในการเดินทาง / Loss or damage of personal baggage	10,000	10,000	50,000	50,000	10,000	10,000	50,000	50,000
8. การล่าช้าของการเดินทาง / Cover of delay								
8.1 การล่าช้าของระบบขนส่งมวลชน / Delays in means of public transport	x	2,000	10,000	20,000	x	2,000	10,000	20,000
8.2 การล่าช้าของสัมภาระ / Delayed collection of baggage	x	2,000	20,000	20,000	x	2,000	20,000	20,000
8.3 การจับโดยสลัดอากาศ / Hijack	x	x	50,000	50,000	x	x	50,000	50,000
8.4 การพลาดต่อเที่ยวบิน / Missed connection - flight	x	2,000	10,000	20,000	x	2,000	10,000	20,000
9. การสูญหายของหนังสือเดินทาง / Loss of passport	x	x	5,000	5,000	x	x	5,000	5,000
10. ความรับผิดชอบบุคคลภายนอก / Personal legal liability	x	1,000,000	2,000,000	5,000,000	x	1,000,000	2,000,000	5,000,000
11. ความรับผิดส่วนแรกสำหรับรถเช่า / Rental car excess	x	x	10,000	20,000	x	x	10,000	20,000
12. ความคุ้มครองกีฬากอล์ฟ / Golf extension	x	x	x	20,000	x	x	x	20,000
13. เงินชดเชยรายได้ระหว่างรักษาตัวในโรงพยาบาลต่างประเทศ / Overseas hospitalization benefit	x	1,000 per day max 10,000	2,000 per day max 20,000	3,000 per day max 30,000	x	1,000 per day max 10,000	2,000 per day max 20,000	3,000 per day max 30,000

### หมายเหตุ / Remark

\*อ.บ. 1 หมายถึงการเสียชีวิต การสูญเสียอวัยวะ สายตา หรือทุพพลภาพถาวรสิ้นเชิงจากอุบัติเหตุ / Loss of life, dismemberment, loss of sight or total permanent disability.

\*\*ข้อ 2.1, \*\*\*ข้อ 2.2 บริษัทจะจ่ายค่าใช้จ่ายสำหรับการรักษาพยาบาลที่เกิดขึ้นในระยะเวลา 7 วันแรกนับจากเดินทางกลับถึงประเทศไทย / 2.1, 2.2 The company shall pay such costs incurred within 7 days of the return to Thailand.



## ประกันภัยการเดินทางต่างประเทศ พลัส Global Travel Insurance Plus (GTIP)



จำนวนวันเดินทาง (วัน) Trip Duration (Days)	เบี้ยประกันภัย (บาท) / Premium (Baht)							
	เดินทางทั่วโลก / WORLDWIDE PLUS				เดินทางในเอเชีย / ASIA PLUS			
	Basic*	Silver	Gold	Platinum	Basic*	Silver	Gold	Platinum
<b>แพรวรายเที่ยว / Single - Trip</b>								
1-4	300	334	600	990	200	290	470	688
5-6	350	450	715	1,290	240	300	595	999
7-8	370	500	990	1,772	280	427	690	1,300
9-10	399	600	1,230	1,996	340	597	850	1,600
11-15	600	790	1,590	2,750	450	767	1,150	2,150
16-22	849	1,275	2,210	3,370	524	937	1,650	2,795
23-31	999	1,600	2,680	3,993	628	1,108	2,030	3,300
32-45	1,530	2,090	3,200	5,674	770	1,364	2,450	4,325
46-60	1,950	2,500	3,850	6,180	907	1,620	2,995	5,226
61-75	2,300	3,340	4,900	7,910	1,220	2,215	3,775	6,450
76-94	2,500	3,843	5,500	9,390	1,475	2,641	4,200	7,500
95-105	3,500	4,467	7,490	11,145	1,975	2,962	5,720	9,990
106-121	4,100	5,090	8,400	12,900	2,350	3,371	6,450	11,100
122-151	5,200	6,345	10,250	15,895	2,775	4,016	7,950	13,740
152-182	6,500	7,599	12,530	18,890	3,260	4,922	9,775	15,975
<b>แพรวรายปี</b> เดินทางไม่จำกัดครั้ง แต่ครั้งไม่เกินจำนวนวันที่ระบุ / Annual Multi - Trip, max length per trip as per plan selected								
Annual (max 31 days)	2,000	2,450	4,000	5,700	1,200	1,992	2,850	4,400
Annual (max 60 days)	2,500	3,120	4,800	7,400	1,600	2,591	3,700	6,400
Annual (max 90 days)	3,600	4,225	5,800	10,000	1,900	3,200	5,000	8,700
Annual (max 120 days)	5,750	6,427	9,000	13,990	2,650	4,038	7,100	12,210
Annual (max 365 days)	15,500	19,000	26,200	44,000	5,925	10,785	22,000	35,150

\* เบี้ยประกันภัยข้างต้นสำหรับผู้เอาประกันภัยอายุไม่เกิน 75 ปี รวมภาษีอากรแล้ว / Premium shown is for insured up to 75 yrs of age includes tax and stamp.  
 \* สำหรับผู้เอาประกันภัยที่มีอายุ 76 - 85 ปี เบี้ยประกันภัยคูณ 2 ได้รับความคุ้มครองแผนทั่วโลกเบสิคหรือเอเชียเบสิคเท่านั้น / For policyholders aged 76 - 85 years old, the insurance premium will be doubled for the Asia Basic plan or the Worldwide Basic Plan.

### ความคุ้มครองพิเศษ / Special Coverages



คุ้มครองค่ารักษาสูงถึง  
**5 ล้าน**  
บาท

- คุ้มครองค่ารักษาพยาบาลจากอุบัติเหตุและเจ็บป่วย
- Covers medical expenses from injuries and illness up to 5,000,000 baht.



รักษาฟัน  
**16,000**  
บาท

- คุ้มครองค่ารักษาพยาบาลฟันเพื่อบรรเทาความเจ็บปวดที่ต่างประเทศ ได้ถึง 16,000 บาท
- Dental treatment cover for relief of pain up to 16,000 baht.



ไม่ต้อง  
สำรองจ่าย  
รักษาได้ทุก sw.

- คุ้มครองค่ารักษาพยาบาลทั้ง IPD, OPD
- You don't have to advance money.
- Free choice of hospital.
- Covers medical expenses for inpatient and outpatient treatment.



คุ้มครอง  
กีฬาเสี่ยงภัย

- คุ้มครองเฉพาะค่ารักษาพยาบาลการบาดเจ็บจากกีฬาเสี่ยงภัย เช่น ดำน้ำ เล่นสกี เจ็ทโบ๊ท บันจี้จัมพ์

- Coverage includes medical expenses for injuries from certain high-risk sports such as diving, skiing, or bungee jumping.

คุ้มครองอายุสูงสุดถึง  
**85**  
ปี\*



- Coverage up to the age of 85 years.\*  
Remark \*76-85 years is eligible for insurance coverage only under the Basic Plan.

ช่วยเหลือ  
ฉุกเฉินทั่วโลก **24**  
hrs.

- ศูนย์ให้ความช่วยเหลือฉุกเฉินทางการแพทย์และการเดินทางทั่วโลก
- +66 2 569 0230
- 24 hours. Worldwide emergency call center
- +66 2 569 0230

