

CMU174
6วัน 5คืน

Flower Bloom คุนหมิง

ศาลี ลีเจียง แซงกรัล่า นิ่งรถไฟความเร็วสูง

พิเศษ!
นึ่งรถไฟความเร็วสูง

ซิมสตรอว์เบอร์รี่
สดใหม่จากฟาร์ม

เส้นทาง

22 - 27 ก.พ. 68 / 5 - 10 มี.ค. 68
14 - 19 มี.ค. 68 / 19 - 24 มี.ค. 68

สายการบิน China Eastern Airlines (MU)

中國東方航空 CHINA EASTERN
 น้ำหนักกระเป๋า 23 KG

ราคาเพียง เมนูพิเศษ สุกี้ปลาแชลมอน และอาหารยูนนาน

22,888.-

พิซัตตูเขาหิมะมังกรหยก ชมหุบเขาพระจันทร์สีน้ำเงิน
 ช่องแคบเสื่อกระโถน วัดลามะซงจ้านหลิน พิพิธภัณฑ์จามรี
 สระมังกรดำ หมู่บ้านชนกลุ่มน้อยไปซา ร้านกาแฟเจียนซาน
 วัดหยวนทงซาน ซุปบึง POPMART

■ FLIGHT:

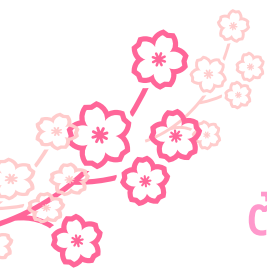


BKK KMG

KMG BKK

เที่ยวบิน	เวลาออก	เวลาถึง
MU9636	10.30	14.00

เที่ยวบิน	เวลาออก	เวลาถึง
MU9651	23.10	00.45



CMU174 Flower Bloom คุณหมิง

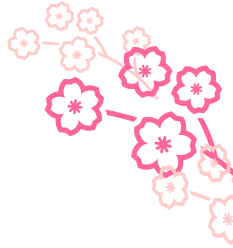
ต้าลี่ ลี่เจียง แขงกรี่ล่า นั่งรถไฟความเร็วสูง 6วัน 5คืน

พีชิตกุกุเฮาหิมะมิงกรหยก ชมहुบเขาพระจันทรลีน้ำเงิน
ชองแคบเลื่อกระโจน วัดลามะชงจันหลิน พืพรักทกัจามรี
สระมิงกรดำ หมูบ้านชนกลุ่มน้อยไปซา ร้านกาแพเจี้ยนชาน
ฟาร์มสตรอว์เบอร์รี วัดหยวนทงชาน ซ้อปบั้ง POPMART

พิเศษชมโชว์ สุดอลังการ IMPRESSION LIJIANG

เมนูพิเศษ!! สุกี้ปลาแซลมอน อาหารยูนนาน

พิเศษ นั่งรถไฟความเร็วสูง



เดินทางโดยสายการบิน **China Eastern Airlines (MU)** น้ำหนักสัมภาระโหลดใต้ท้องเครื่อง **1 ใบ ไม่เกิน 23 Kg. / CARRY ON 7 Kg**

วันที่	โปรแกรมท่องเที่ยว	เช้า	เที่ยง	เย็น	โรงแรม
1	ทำอากาศยานนานาชาติสุวรรณภูมิ - ทำอากาศยานนานาชาติ คุณหมิงฉางสุ่ย - เมืองต้าหลี่ MU9636 BKK-KMG 10.30-14.00			🍴	DAYS BY WYNDHAM HOTEL หรือระดับใกล้เคียงกัน
2	เมืองต้าหลี่ - วัดเจ้าแม่กวนอิม - ผ่านชมเจดีย์สามองค์ - แขง กรี่ล่า - ชองแคบเลื่อกระโจน(ไม่รวมค่าบันไดเลื่อน) - เมือง โบราณแขงกรี่ล่า	🍴	🍴	🍴	MOONLIGHT INTER HOTEL หรือระดับใกล้เคียงกัน
3	วัดลามะชงจันหลิน - ทะเลสาบนาพาไห่ - พืพรักทกัจามรี - ลี่ เจียง - เมืองโบราณลี่เจียง - สระมิงกรดำ - ร้านบัวหิมะ	🍴	🍴	🍴	LUCKY DRAGON HOTEL หรือระดับใกล้เคียงกัน
4	กุกุเฮาหิมะมิงกรหยก+นั่งกระเช้าใหญ่ - ชมโชว์ IMPRESSION LIJIANG - หุบเขาพระจันทรลีน้ำเงิน ไปสุ่ยเหอ (รวมค่ารถราง ไป-กลับ) - หมูบ้านชนกลุ่มน้อยไปซา - ชมวิวกุกุเฮาหิมะที่ร้าน กาแพ เจี้ยนชาน	🍴	🍴	🍴	LUCKY DRAGON HOTEL หรือระดับใกล้เคียงกัน
5	ฟาร์มสตรอว์เบอร์รี - สะพานแก้วลี่เจียง - เมืองโบราณชู่เหอ - นั่งรถไฟความเร็วสูงสู่คุณหมิง	🍴	🍴	🍴 BOX SET	LONG WAY HOTEL หรือระดับใกล้เคียงกัน
6	วัดหยวนทง - สวนชู่ยู่ หรือ เขาหยวนทง - ร้านผ้าไหม - สวนสาธารณะไหหง+ชมนกนางนวล - ร้านหยก - PARK 1903+POPMART - ทำอากาศยานนานาชาติคุณหมิงฉางสุ่ย - ทำอากาศยานนานาชาติสุวรรณภูมิ MU9651 KMG-BKK 23.10-00.45	🍴	🍴	🍴	

วันเดินทาง	ราคาผู้ใหญ่ (บาท)	ราคาเด็ก (บาท)	พักเดี่ยว/ เดินทางท่าน เดี่ยว เพิ่ม (บาท)	ที่นั่ง	หมายเหตุ
22-27 กุมภาพันธ์ 2568	22,888	(เด็ก INF อายุไม่ เกิน 2 ปี ราคา 12,500 บาท)	5,500	25	
05-10 มีนาคม 2568	22,888			25	
14-19 มีนาคม 2568	22,888			25	
19-24 มีนาคม 2568	22,888			25	

วันที่หนึ่ง ท่าอากาศยานนานาชาติสุวรรณภูมิ – ท่าอากาศยานนานาชาติคุนหมิงฉางสุ่ย – เมืองต้าหลี่

🍽️ อาหาร เย็น

- 07.30 u. พร้อมกัน ณ ท่าอากาศยานนานาชาติสุวรรณภูมิ อาคารผู้โดยสารขาออกระหว่างประเทศ ชั้น 4 เคาน์เตอร์สายการบิน **China Eastern Airlines (MU)** โดยมีเจ้าหน้าที่บริษัทฯ คอยต้อนรับอำนวยความสะดวกด้านเอกสาร
- 10.30 u. เดินทางสู่ ท่าอากาศยานนานาชาติคุนหมิงฉางสุ่ย สาธารณรัฐประชาชนจีน โดยสายการบิน **China Eastern Airlines (MU)** เที่ยวบินที่ MU9636
- 14.00 u. เดินทางถึง ท่าอากาศยานนานาชาติคุนหมิงฉางสุ่ย สาธารณรัฐประชาชนจีน นำท่านสู่ขั้นตอนการตรวจคนเข้าเมืองและศุลกากร *(เวลาท้องถิ่นที่ประเทศจีนเร็วกว่าประเทศไทย 1 ชั่วโมง สมทวนปรับนาฬิกาของท่านเพื่อความสะดวกในการนัดหมาย)*

เดินทางเข้าสู่เมืองต้าหลี่ เขตปกครองตนเองทางตะวันตกเฉียงใต้ของจีน ในมณฑลยูนนานตั้งอยู่ระหว่างทะเลสาบเอ๋อไห่กับภูเขาฉางชาน

เย็น 🍽️ รับประทานอาหารเย็น (มื้อที่1)

ที่พัก : DAYS BY WYNDHAM HOTEL หรือระดับใกล้เคียงกัน

(ชื่อโรงแรมที่ท่านพัก ทางบริษัทจะทำการแจ้งพร้อมใบนัดหมาย 5-7 วัน ก่อนวันเดินทาง)

วันที่สอง เมืองต้าหลี่ – วัดเจ้าแม่กวนอิม – ผ่านชมเจดีย์สามองค์ – แฉงกรีล่า – ช่องแคบเสีอกระโจน(ไม่รวมค่าบันไดเลื่อน) – เมืองโบราณแฉงกรีล่า

🍽️ อาหาร เช้า, เกียง, เย็น

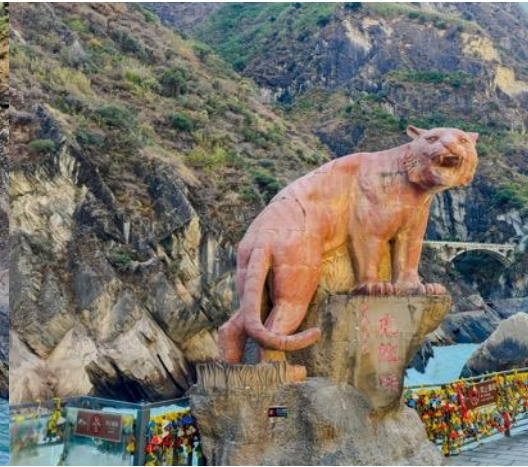
เช้า 🍽️ รับประทานอาหารเช้า ณ โรงแรม (มื้อที่2)

สักการะเจ้าแม่กวนอิมเพิ่มความปังกันที่วัดเจ้าแม่กวนอิม (Guanyin Temple) ตามตำนานเล่าว่าเจ้าแม่กวนอิมได้แปลงกายเป็นหญิงชราแบกก้อนหินใหญ่ไว้บนหลังเพื่อให้ทหารของฝ่ายตรงข้ามได้เห็น เมื่อทหารของฝ่ายศัตรูได้เห็นว่ามีแม่แต่หญิงชรายังแข็งแรงถึงเพียงนี้ ถ้าเป็นคนวัยหนุ่มสาวจะต้องมีพลังมากมายน่าจะต่อสู้ จึงไม่กล้าทำการเข้าโจมตีเมืองและถอยทัพกลับไปชาวเมืองจึงสร้างวัดแห่งนี้ขึ้นในสมัยราชวงศ์ถัง เป็นวัดที่มีประติมากรรมเยี่ยมยอดแห่งหนึ่งในต้าหลี่ ผ่านชมเจดีย์สามองค์ หรือชานถ่านที่เป็นสัญลักษณ์ของเมืองต้าหลี่ที่โดดเด่นงดงามอยู่ริมทะเลสาบเอ๋อไห่ ประกอบด้วยเจดีย์สีขาวสวยงาม 3 องค์ มีอายุกว่า 1,000 ปี ในช่วง ค.ศ. 1978 ได้ค้นพบโบราณวัตถุจากศตวรรษที่ 7-10 กว่า 600 ชิ้น ในองค์เจดีย์อีกด้วย



เดินทางสู่ เมืองจงเตี้ยน หรือ แฉงกรีล่า จะมองเห็นภูเขาสูงมีหิมะปกคลุมเกือบตลอดทั้งปี เป็นเมืองที่อยู่ติดกับทิเบต สาธารณรัฐประชาชนจีน เมืองจงเตี้ยนเป็นเมืองที่มีความสวยงามทางธรรมชาติและวัฒนธรรมของชาวทิเบต

ชมช่องแคบเสือกระโจน (Tiger Leaping Gorge) (ค่าทัวร์ไม่รวมค่าบันไดเลื่อน) ตั้งอยู่ระหว่างทางแยกของเมืองลี่เจียงและเมืองจงเตี้ยน เป็นหุบเขาในช่วงที่แม่น้ำแยงซีไหลลงมาจากจีนซาเจียง (แม่น้ำกรวยทอง) น้ำบริเวณนี้ไหลเชี่ยวมาก ช่วงที่แคบที่สุดมีความกว้างเพียง 30 เมตร ตามตำนานเล่าว่า ในอดีตช่องแคบนี้มีเสือกระโดดข้ามไปยังฝั่งตรงข้ามได้ เนื่องจากกลางแม่น้ำบริเวณนี้มีหินที่เรียกว่า “หินเสือกระโดด” ซึ่งก้อนหินมีความสูงกว่า 13 เมตร จึงเป็นที่มาของชื่อ “ช่องแคบเสือกระโจน”



เที่ยง ๑๐ รับประทานอาหารเที่ยง (มื้อที่3)

เพลิดเพลินเดินชมเมืองโบราณเซงกรีล่า(Shangri-La)
บ้านเรือนส่วนใหญ่จะเป็นบ้านไม้ในสไตล์ทิเบต ที่สร้างขึ้นมาเพื่อต้องการสื่อให้นักท่องเที่ยว ได้รับความรู้ความเป็นมาและเหมือนได้ย้อนเวลาไปสู่อดีต

Highlight! ของเด่นๆ ที่หลายคนมาแล้วซื้อ งานผ้าทอของชาวทิเบต เครื่องประดับ ตะเกียบ งานหัตถกรรม



เย็น ๑๑ รับประทานอาหารเย็น (มื้อที่4)

ที่พัก : MOONLIGHT INTER HOTEL หรือระดับใกล้เคียงกัน
(ชื่อโรงแรมที่ท่านพัก ทางบริษัทจะทำการแจ้งพร้อมใบนัดหมาย 5-7 วัน ก่อนวันเดินทาง)

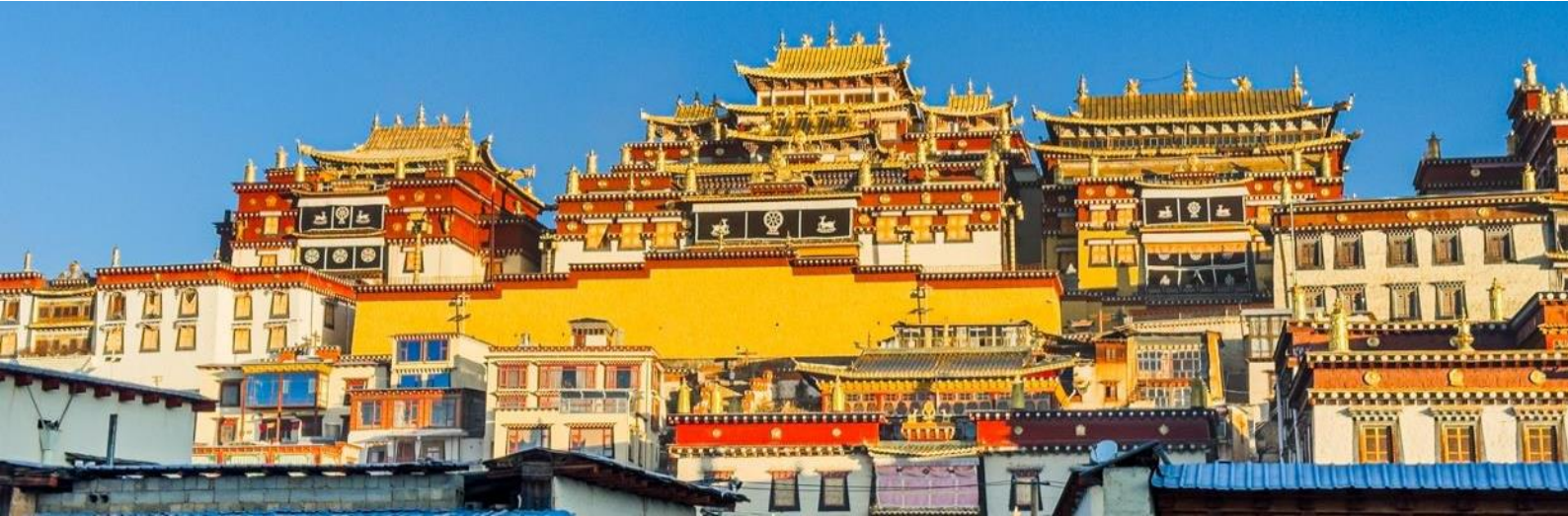
วันที่สาม วัดลามะชงจ้านหลิน - ทะเลสาบนาพาไห่ - พิพิธภัณฑ์จามรี - ลี่เจียง - เมืองโบราณลี่เจียง - สระมังกรดำ - ร้านบัวหิมะ

๑๑ อาหาร เช้า, เที่ยง, เย็น

เช้า ๑๒ รับประทานอาหารเช้า ณ โรงแรม (มื้อที่5)

อลังการ วัดลามะซงจันหลิง(Songzanlin Temple)
สร้างขึ้นในปี ค.ศ. 1679 เป็นวัดลามะที่มีอายุเก่าแก่กว่า 300 ปี มีพระลามะจำพรรษาอยู่กว่า 700 รูป สร้างขึ้นโดยดะไลลามะองค์ที่ 5 มีโบราณวัตถุมากมาย รวมทั้งรูปปั้นทองสัมฤทธิ์ที่มีชื่อเสียงมากที่สุด

Highlight! ระวังนำโชคสู่ดวงสวรรค์ หากใครได้ไปหมุนถือว่ามีบุญ หากผู้ใดได้ยินเสียง ถือว่าระวังจะนำโชคมาให้



เที่ยง ๑๐ รับประทานอาหารเที่ยง (เมื่อที่6)

สัมผัสกับกลิ่นอายของความเป็นทิเบต ทะเลสาบนาพาไห้ (Napahai Lake) ตั้งอยู่ภายในเขตอนุรักษณ์ธรรมชาติ เมืองแซงกรีลา มีความสูงจากระดับน้ำทะเล 3,266 เมตร ด้วยการปกป้องและดูแลเป็นอย่างดีของชาวท้องถิ่น ทำให้มีธรรมชาติที่สวยงาม พื้นน้ำ กุ้งหอย ภูเขา และท้องฟ้า ทุกอย่างเข้ากันได้อย่างลงตัว มองแล้วสบายใจ ตลอดทางจะมีชาวบ้านอาศัยอยู่เป็นช่วงๆ มีสัตว์ วัว ม้า หรือจามรี จะมีให้เห็นตลอดระหว่างทาง **มาทำความรู้จักกับจามรีให้มากขึ้นกับพิพิธภัณฑ์จามรี** พิพิธภัณฑ์ที่เล่าความเป็นมาอย่างยาวนานเกี่ยวกับจามรี พร้อมโซนจัดแสดงรูปภาพและรูปปั้น โซนการแสดงการผลิตอาหารจากจามรี เพราะที่นี่ถือเป็นฐานโรงงานอุตสาหกรรมการผลิตอาหารแปรรูปจากจามรี อีกด้วย



เดินทางสู่ **เมืองลี่เจียง** มีชื่อเสียงโด่งดังจากทิวทัศน์ที่สวยงาม ผู้คนเป็นมิตร และวัดวาอารามมากมาย เป็นเมืองที่มีเอกลักษณ์ของชนเผ่าหน้าซี บรรยากาศที่เงียบสงบ และสามารถสัมผัสกับทิวทัศน์ธรรมชาติที่สวยงาม **เดินเล่นปล่อยใจชิลๆ เมืองโบราณลี่เจียง (Lijiang Old Town)** เมืองเก่ากว่า 800 ปี เป็นที่ตั้งรกรากของชาวหน้าซี หรือนา

ซี มีทางเดินที่ปูด้วยหินอัดแน่น อาคารไม้แบบจีนโบราณ ลำธารที่ไหลผ่านเกือบทุกหลังคาเรือน สะพานโค้งหินเก่าแก่ ได้รับการขนานนามว่า "เวนิสแห่งตะวันออก" และเป็นเมืองมรดกโลกอีกด้วย



เช็กอินถ่ายรูปกับ**สระมังกรดำ (Heilongtan, Black Dragon Pool)** หรือเฮยหลงตัน อยู่ในสวนสาธารณะขนาดใหญ่ เรียกกันว่า สวนยู่ววน ตั้งอยู่ในตัวเมืองลี่เจียง ห่างจากเมืองลี่เจียงเก่า 1 กิโลเมตร และยูเนสโกยกให้เป็นมรดกโลก จุดเด่นของที่นี่คือความใสของน้ำที่ใสราวกับมรกต ศิลปวัฒนธรรม สถาปัตยกรรมต่างๆ ที่ผสมผสานวัฒนธรรมของชาวจีน ทิเบต



แวะ**ร้านบัวหิมะ**หรือ คริมเป่าชู่ถังหรือที่รู้จักกันดีในชื่อ “**คริมบัวหิมะ**” สรรพคุณเป็นเลิศในด้านรักษาแผลไฟไหม้ พุพอง รักษาอาการบวมแดงบนผิวหนัง หรืออาการคันตามผิวหนัง แผลงัดต่อยเป็นยาสามัญประจำบ้าน

เย็น

๑๑ รับประทานอาหารเย็น (มื้อที่7)

ที่พัก : LUCKY DRAGON HOTEL หรือระดับใกล้เคียงกัน

(ชื่อโรงแรมที่ท่านพัก ทางบริษัทจะทำการแจ้งพร้อมใบนัดหมาย 5-7 วัน ก่อนวันเดินทาง)

วันที่สี่

ภูเขาหิมะมังกรหยก+นั่งกระเช้าใหญ่ - ชมโชว์ IMPRESSION LIJIANG - หุบเขาพระจันทร์สีน้ำเงิน ไปสู่เยโฮ (รวมค่ารถรางไป-กลับ) - หมู่บ้านชนกลุ่มน้อยไปซา - ชมวิวภูเขาหิมะที่ร้านกาแฟ เจียนซาน

๑๑ อาหาร เช้า, เกียง, เย็น

เช้า

๑๑ รับประทานอาหารเช้า ณ โรงแรม (มื้อที่8)

ความสวยงามขนได้รับให้เป็นสมบัติของชาติ ภูเขาหิมะมังกรหยก (Jade dragon snow Mountain) ตั้งอยู่ทางตะวันตกเฉียงเหนือของเมืองเก๋าสีเจียง เป็นภูเขาสูงที่ตั้งตระหง่าน ซึ่งมีหิมะปกคลุมอยู่ตลอดทั้งปี นำท่าน**นั่งกระเช้าไฟฟ้า(กระเช้าใหญ่)** ขึ้นสู่บริเวณจุดชมวิว บนเขาหิมะมังกรหยก ให้ท่านได้สัมผัสความหนาวเย็นและยิ่งใหญ่ของภูเขาแห่งนี้

Highlight! ภูเขาหิมะมังกรหยก ได้รับการขนานนามว่าเป็น "เทือกเขาแอลป์แห่งตะวันออก"



**กรณีกระเช้าใหญ่ปิดหรือจำกัดการขึ้นกระเช้า/วัน รวมถึงเหตุขัดข้องอื่น ๆ ที่ไม่มีการแจ้งล่วงหน้า ทางบริษัทขอสงวนสิทธิ์ปรับเปลี่ยนมาขึ้นกระเช้าเล็กแทน โดยไม่แจ้งให้ท่านทราบล่วงหน้า*

**กรณีที่กระเช้าใหญ่ - กระเช้าเล็กปิด เนื่องจากอากาศไม่เอื้ออำนวย รัฐบาลสั่งปิดหรือเหตุผลขัดข้องในกรณีอื่น ๆ ที่ทำให้ไม่สามารถขึ้นกระเช้าใหญ่ - กระเช้าเล็กได้ ทั้งนี้ทางบริษัทฯ จะขอชดเชยเปลี่ยนสถานที่ท่องเที่ยวที่เหมาะสมแทนและคำนึงถึงความปลอดภัยของลูกค้าเป็นหลัก โดยไม่แจ้งให้ท่านทราบล่วงหน้าและไม่คืนเงินทุกกรณี*

ความอลังการที่มาแล้วต้องได้ดูโชว์ IMPRESSION LIJIANG ผู้กำกับชื่อทองโลก จาง อีโหมวได้เนรมิตให้ภูเขาหิมะมังกรหยก เป็นฉากหลังและบริเวณทุ่งหญ้าเป็นเวทีการแสดง ใช้นักแสดงกว่า 600 ชีวิต การแสดงใช้แสง สี เสียง และเทคนิคพิเศษมากมาย เพื่อสร้างประสบการณ์ที่น่าประทับใจแก่ผู้ชม

Highlight! โชว์ IMPRESSION LIJIANG ได้รับการยกย่องว่าเป็นหนึ่งในรายการโชว์ที่ดีที่สุด在中国





หมายเหตุ: กรณีที่ไม่สามารถดูโชว์ได้ เนื่องจากสภาพอากาศไม่เอื้ออำนวย ภัยพิบัติทางธรรมชาติ และรัฐบาลประกาศสั่งปิด หรือเกิดเหตุขัดข้องใดๆ จนไม่สามารถดูโชว์ได้ ทางบริษัทขอเปลี่ยนเป็น ดูโชว์สี่ส่วยจินซาแทน โดยไม่แจ้งให้ท่านทราบทุกกรณี

เที่ยง

๑๑. รับประทานอาหารเที่ยง (มื้อที่๑)

ชวนทุกท่านถ่ายภาพวิวหลักล้านกันที่หุบเขาพระจันทร์สีน้ำเงิน ไปสู่หุบเขา (The Valley of Blue Moon) (ค่าทัวร์รวมค่ารถรางทั้งไป-กลับ) ชมความงดงาม ทะเลสาบไ้ส่วยเหอ ทะเลสาบที่อยู่อีกด้านหนึ่งของภูเขาหิมะมังกรหยก น้ำในทะเลสาบแห่งนี้ไหลลงจากการละลายของหิมะบนภูเขาหิมะมังกรหยก สามารถดื่มชมความสวยของทะเลสาบได้ตลอดระยะทาง

Highlight! น้ำในทะเลสาบจะเย็นเฉียบตลอดทั้งปี แม้แต่ในช่วงฤดูร้อน ก็ไม่สามารถเปลี่ยนให้น้ำมีอุณหภูมิที่อุ่นหรือร้อนได้เลย



ชื่นชมความงดงามของสถาปัตยกรรมโบราณที่ยังคงอยู่ หมู่บ้านชนกลุ่มน้อยไป๋ชา (Baisha Ancient Town) หมู่บ้านที่ยังคงความงดงามของสถาปัตยกรรมแบบจีนโบราณเอาไว้ และยังคงวิถีความเป็นอยู่แบบดั้งเดิม ทำให้สิ่งแวดล้อมของที่นี่มีความเงียบสงบและเรียบง่าย จึงทำให้นักท่องเที่ยวที่มาที่นี่รู้สึกผ่อนคลาย



เข็อินถ่ายรูปวิวภูเขาหิมะที่ร้านกาแฟเจียนซาน คาเฟ่ที่มีไอไลท์ชมวิวด้านหลังที่เป็นภูเขาหิมะมังกรหยก ให้ท่านได้
 ผ่อนคลายชมธรรมชาติให้สบายตาและถ่ายภาพความประทับใจ (ค่าทัวร์รวมเครื่องดื่ม 1 แก้ว หรือเค้ก ท่านละ 1 ชิ้น)
****กรณีการมองเห็นภูเขาหิมะมังกรหยก ชัดเจนมากหรือน้อย ทั้งนี้ขึ้นอยู่กับสภาพอากาศในวันนั้นๆ**



เย็น ๑๑ รับประทานอาหารเย็น (มื้อที่10) เมนูพิเศษ สุกี้ปลาแซลมอน

Highlight! สุกี้ปลาแซลมอนสไตล์จีน ลองจุ่มซึน
 ปลาแซลมอนลงในหม้อน้ำเดือดๆ พอสุกทานพร้อม
 พริก และน้ำจิ้ม แบบจีน เพื่อรสชาติที่แปลกใหม่คุ้มค่า
 แก่การได้ลอง



ที่พัก : LUCKY DRAGON HOTEL หรือระดับใกล้เคียงกัน
 (ชื่อโรงแรมที่ท่านพัก ทางบริษัทจะทำการแจ้งพร้อมใบนัดหมาย 5-7 วัน ก่อนวันเดินทาง)

วันที่ห้า ฟาร์มสตรอว์เบอร์รี – สะพานแก้วลี่เจียง – เมืองโบราณชู่เหอ – นั่งรถไฟความเร็วสูงสู่คุนหมิง

๑๑ อาหาร เช้า, เกียง, เย็น

เช้า ๑๑ รับประทานอาหารเช้า ณ โรงแรม (มื้อที่ 11)

เข้าชมฟาร์มสตรอว์เบอร์รี (Strawberry Farm) สตรอว์เบอร์รี สีแดงสวย ผลใหญ่และมีรสชาติหวานมาก ให้ทุกท่านได้ถ่ายรูปกับต้นสตรอว์เบอร์รีเป็นที่ระลึกและชิมสตรอว์เบอร์รีในฟาร์มเท่านั้น



****กรณีการออกผลมาหรือน้อย ของสตรอว์เบอร์รี ขึ้นอยู่กับสภาพอากาศในแต่ละปี ทั้งนี้หากวันเดินทางไม่มีสตรอว์เบอร์รีหรือมีผลน้อย ทางบริษัทฯ ขอไม่คืนเงินทุกกรณี หากนำสตรอว์เบอร์รีออกมาจากฟาร์มจะมีค่าใช้จ่ายเกิดขึ้น**

เกียง ๑๑ รับประทานอาหารเกียง (มื้อที่ 12)

ถ้าความเสียวไปกับ สะพานแก้วกระจกลี่เจียง (Lijiang Glass Bridge) สร้างจากกระจกที่มีความแข็งแรงสูง สามารถรองรับน้ำหนักได้ถึง 16 ตัน มีความยาว 137 เมตร กว้าง 4 เมตร จุดสูงจากใต้หุบเขา 97 เมตร ได้ชื่อว่าเป็น สะพานแก้วแขวนที่สูงที่สุดในทิศตะวันตกเฉียงเหนือของมณฑลยูนนาน มีทัศนียภาพสวยงามของภูเขาอันยิ่งใหญ่ ห้อมล้อมสะพานแก้วแห่งนี้



ถ่ายภาพหรือจะช้อปปิ้งก็ตามใจกับเมืองที่มีประวัติศาสตร์ยาวนานนับ 1,000 กว่าปี **เมืองโบราณซูเหอ (Shuhe ancient town)** ตามภาษาของชาว Naxi ที่แปลว่า รวบรวมเงินทอง เป็นเมืองที่มีประวัติศาสตร์ยาวนานนับ 1,000 กว่าปี แหล่งท่องเที่ยวที่ยังอนุรักษ์ไว้อย่างสมบูรณ์ ซึ่งมีทั้งบ้านเรือนอาคารแบบเก่า ลำธารน้ำใสและฝูงปลาที่มีต้นน้ำไหลมาจากภูเขาด้านหลัง วิธีการใช้ชีวิตแบบดั้งเดิม มีม้า และนิยมปลูกดอกไม้และต้นไม้ใหญ่ เปิดประสบการณ์นั่งรถไฟความเร็วสูงจากลี่เจียงสู่คุนหมิง ซึ่งเป็นเมืองหลวงที่ใหญ่ที่สุดในมณฑลยูนนาน และได้ชื่อว่าเป็นเมืองแห่งฤดูใบไม้ผลิ ทำให้มีอากาศเย็นสบายตลอดทั้งปี จึงทำให้มีทัศนียภาพสวยงามมากมาย จนได้สมญานามว่า “นครแห่งฤดูใบไม้ผลิ”



เย็น ๑๑ รับประทานอาหารเย็น (มื้อที่13) บริการอาหารเช้าแบบ Box Set ที่พัก : LONG WAY HOTEL หรือระดับใกล้เคียงกัน (ชื่อโรงแรมที่ท่านพัก ทางบริษัทจะทำการแจ้งพร้อมใบนัดหมาย 5-7 วัน ก่อนวันเดินทาง)

วันที่หก วัดหยวนทง – สวนชู่หู หรือ เขาหยวนทง – ร้านฟ้าไหม – สวนสาธารณะโหลง+ชมนกนางนวล-ร้านหยก-PARK 1903+POPMART – ทำอากาศยานนานาชาติคุนหมิงฉางสุ่ย – ทำอากาศยานนานาชาติสุวรรณภูมิ ๑๑ อาหาร เช้า, เกียง, เย็น

เช้า ๑๑ รับประทานอาหารเช้า ณ โรงแรม (มื้อที่14) **ชมวัดใหญ่และเก่าแก่ที่สุดในเมืองคุนหมิงวัดหยวนทง(Yuantong Temple)** สร้างมาตั้งแต่สมัยราชวงศ์ถังมีอายุยาวนานประมาณ 1,200 กว่าปี แต่เคยเป็นศาลเจ้าแม่กวนอิมมาก่อนจึงมีรูปปั้นเจ้าแม่กวนอิมองค์ใหญ่ ในปัจจุบันเป็นโบราณสถานเป็นที่ประดิษฐานพระบรมสารีริกธาตุของพระพุทธเจ้า

Highlight! ผู้คนส่วนใหญ่นิยมมากrabไหว้ขอพรในด้านสุขภาพและการเงิน



ในช่วงพีเรียดเดินทางเฉพาะเดือนกุมภาพันธ์ จะนำท่านเดินทาง **เที่ยวชมดอกไม้ที่ สวนชู่หู (Chuihu)** ที่นี่มีดอกไม้หลากหลายสีสันสดใสบานสะพรั่ง คอยชะโลมจิตใจให้รู้สึกผ่อนคลายแก่ผู้ที่ได้พบเห็น และตั้งแต่พีเรียดเดินทางช่วง เดือนมีนาคม เปลี่ยนนำท่านเดินทาง **เที่ยวชมเขาหยวนทง** หรือ **สวนสาธารณะหยวนทง** ซึ่ง

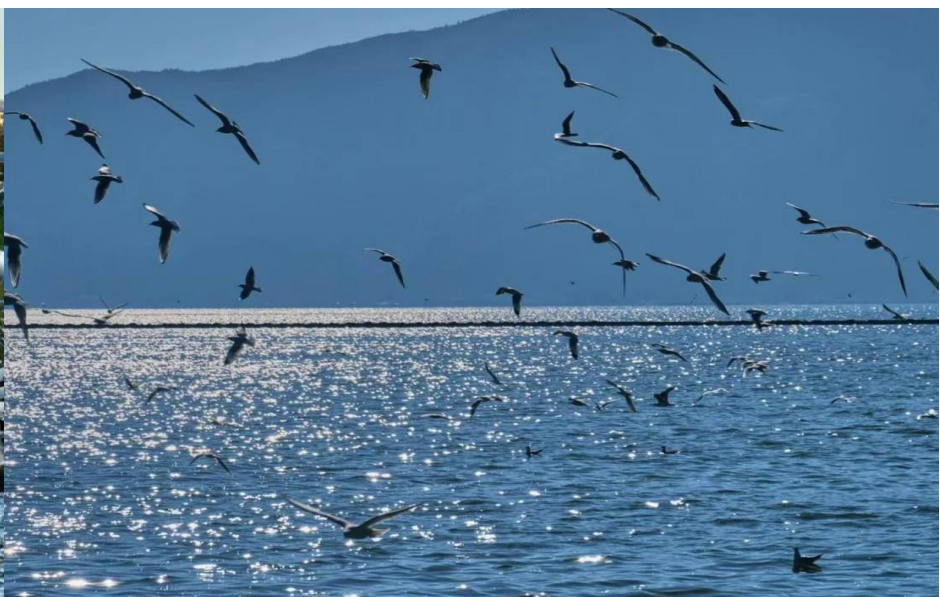
เป็นสถานที่สำหรับชมดอกซากุระที่มีขนาดใหญ่และสวยที่สุดในประเทศจีน และช่วงเดือนมีนาคม การมาสวนเพื่อชมดอกไม้ถือว่าเป็นประเพณีของชาวเมืองคุนหมิงไปแล้ว ภายในสวนแห่งนี้จะมีต้นซากุระทั้งสายพันธุ์ญี่ปุ่นและสายพันธุ์ยูนนานนับหลายพันต้น เมื่อถึงฤดูซากุระบานจะมีสีชมพู ในเนื้อที่นับหมื่นตารางเมตร อีกทั้งยังมีต้นไผ่ตั้งจำนวนไม่น้อยที่จะบานไปพร้อมๆ กัน เหมาะแก่การถ่ายภาพความประทับใจ (การบานและการร่วงโรย ของดอกซากุระขึ้นอยู่กับสภาพอากาศในแต่ละปี)



เที่ยง ๑๑ รับประทานอาหารเที่ยง (มื้อที่15)

เลือกชมผ้าไหม มีสินค้าผ้าไหมหลากหลายลวดลายและสีต่างๆ ให้ท่านเลือกซื้อเลือกชมมากมาย เพราะถือว่าผ้าไหมเป็นสินค้าขึ้นชื่อของจีน เดินเล่นสวนสาธารณะ-โหลงเพิลิดเพิลินกับชมนกนางนวล ที่บินวนไปมาเหนือผิวน้ำและท้องฟ้า ทำให้เกิดวิวทิวทัศน์ที่สวยงาม

(จำนวนของนกนางนวลมากหรือน้อยไม่สามารถกำหนดได้ ทั้งนี้ขึ้นอยู่กับแต่ละช่วงฤดูกาลการย้ายถิ่นฐานของนก)



แวะเยี่ยมชม**ร้านหยก** เพื่อเลือกซื้อหยกจีน มีผลิตภัณฑ์เกี่ยวกับหยกให้ท่านเลือกมากมาย **อิสระช้อปปิ้ง PARK 1903** ศูนย์การค้าขนาดใหญ่ที่บรรยากาศมาจากฝรั่งเศส ภายในนอกจากมีร้านอาหาร, คาเฟ่, ร้านเสื้อผ้า, ร้านเครื่องสำอาง นอกจากนี้ยังเป็นสวรรค์ของนักช้อปปิ้ง หรือนักสะสม เพราะที่นี่มี**ร้าน POPMART** ติ๊กตาโมเดลหลากหลายท่าทางหรือ แก้วน้ำติ๊กตาก็มี ที่สำคัญน่ารักมาก น่ารักไปหมด ใครจะอดใจไหว

Highlight! POPMART หรือ ART TOY สวรรค์ของนักจุ่ม หัวใจของนักสะสม หากโชคดี จะเจอน้องตัวหายากขนาด 100 % 400% และอาจจะเจอ 1,000 % อีกด้วย



เย็น ๑๑ รับประทานอาหารเย็น (เมื่อที่16)

ทุกท่านเดินทางสู่ ท่าอากาศยานนานาชาติคุนหมิงฉางชู่ย สาธารณรัฐประชาชนจีน

23.10 น. เดินทางกลับสู่ ประเทศไทย โดยสายการบิน China Eastern Airlines (MU) เที่ยวบินที่ MU9651

00.45 น. เดินทางถึง ท่าอากาศยานนานาชาติสุวรรณภูมิ ประเทศไทย โดยสวัสดิภาพ

หมายเหตุ* โปรแกรมอาจมีการสลับวันหรือเปลี่ยนแปลงไปตามความเหมาะสมโดยไม่แจ้งให้ทราบล่วงหน้า ขึ้นอยู่กับตามสถานการณ์ท้องถิ่น สถานที่ท่องเที่ยว เทศกาล หรือ สภาพอากาศท้องถิ่น ณ เวลานั้น ทั้งนี้การเปลี่ยนทางบริษัทจะคำนึงถึงประโยชน์และความปลอดภัยของทุกท่านเป็นหลักสำคัญ

การเที่ยวชมบริเวณเขตพื้นที่ราบสูง ซึ่งมีอากาศเบาบางมีความกดอากาศต่ำ มีผลทำให้ร่างกายรับออกซิเจนได้น้อยกว่าปกติ อาจส่งผลให้เกิดอาการแพ้พื้นที่สูงได้ ขอเสนอแนะ อาการนี้สามารถเกิดขึ้นได้กับทุกเพศทุกวัย ควรซื้อประกันสุขภาพที่คุ้มครองเพียงพอสำหรับค่ารักษาพยาบาลและค่าใช้จ่ายอื่นๆ ที่เกี่ยวข้อง หรืออาจพบแพทย์เพื่อประเมินความพร้อมก่อนเดินทาง หากไม่ได้ระมัดระวังเรื่องสุขภาพ หลายกรณีมีอันตรายถึงชีวิต

**ประกันการเดินทางของบริษัท จัดทำให้เป็นประกันอุบัติเหตุในการเดินทางเท่านั้น ไม่รวมประกันสุขภาพและโรคประจำตัว หากผู้เดินทางต้องการซื้อประกันสุขภาพเพิ่ม กรุณาสอบถามเจ้าหน้าที่ หรือ หัวหน้าทัวร์ หรือ บริษัทประกันชั้นนำทั่วไปก่อนการเดินทางก่อนการเดินทาง

เงื่อนไขการให้บริการ

- ▶ การเดินทางครั้งนี้จะต้องมีจำนวน 15 ท่านขึ้นไป กรณีไม่ถึงจำนวนดังกล่าว
 - จะส่งจอยน์ทัวร์กับบริษัทที่มีโปรแกรมใกล้เคียงกัน
 - หรือเลื่อน หรือยกเลิกการเดินทาง **โดยทางบริษัทฯ จะทำการแจ้งให้ท่านทราบล่วงหน้าก่อนการเดินทาง 15 วัน**
 - หรือขอสงวนสิทธิ์ในการปรับราคาค่าบริการเพิ่ม (ในกรณีที่ผู้เดินทางไม่ถึง 15 ท่าน และท่านยังประสงค์เดินทางต่อ) โดยทางบริษัทฯ จะทำการแจ้งให้ท่านทราบก่อนล่วงหน้า
 - ▶ ในกรณีที่ลูกค้าต้องออกตัวโดยสารภายในประเทศ กรุณาติดต่อเจ้าหน้าที่ของบริษัทฯ ก่อนทุกครั้ง มิฉะนั้นทางบริษัทฯ จะไม่รับผิดชอบใดๆ ทั้งสิ้น
 - ▶ การจองทัวร์และชำระค่าบริการ
 - กรุณาชำระค่ามัดจำ **ท่านละ 8,000 บาท**
 - ค่าทัวร์ส่วนที่เหลือชำระ 15-20 วันก่อนออกเดินทาง กรณีบริษัทฯ ต้องออกตัวหรือวีซ่าออกใกล้วันเดินทางท่านจำเป็นต้องชำระค่าทัวร์ส่วนที่เหลือตามที่บริษัทกำหนดแจ้งเท่านั้น
- **สำคัญ****สำเนาหน้าพาสปอร์ตผู้เดินทาง (จะต้องมีอายุเหลือมากกว่า 6 เดือน ก่อนหมดอายุนับจากวันเดินทางไป-กลับและจำนวนหน้าหนังสือเดินทางต้องเหลือว่างสำหรับติดวีซ่าไม่ต่ำกว่า 3 หน้า) ****กรุณาตรวจสอบก่อนส่งให้บริษัทมิฉะนั้นทางบริษัทจะไม่รับผิดชอบกรณีพาสปอร์ตหมดอายุ **** กรุณาส่งพร้อมหลักฐานการโอนเงินมัดจำ

เงื่อนไขการยกเลิก

- ยกเลิกก่อนการเดินทางตั้งแต่ 30 วันขึ้นไป คืนเงินค่าทัวร์โดยหักค่าใช้จ่ายที่เกิดขึ้นจริง
 - ยกเลิกก่อนการเดินทาง 15-29 วัน ยึดเงิน 50% จากยอดที่ลูกค้าชำระมา และเก็บค่าใช้จ่ายที่เกิดขึ้นจริง(ถ้ามี)
 - ยกเลิกก่อนการเดินทางน้อยกว่า 15 วัน ขอสงวนสิทธิ์ยึดเงินเต็มจำนวน
- *กรณีมีเหตุยกเลิกทัวร์ โดยไม่ใช่ความผิดของบริษัททัวร์ คืนเงินค่าทัวร์โดยหักค่าใช้จ่ายที่เกิดขึ้นจริง(ถ้ามี)
- *ค่าใช้จ่ายที่เกิดขึ้นจริง เช่น ค่ามัดจำตัวเครื่องบิน โรงแรม ค่าวีซ่า และค่าใช้จ่ายจำเป็นอื่นๆ

กรณีจองทัวร์วันหยุดเทศกาล วันหยุดนักขัตฤกษ์ วันหยุดยาวต่อเนื่อง หากได้มีการแจ้งยกเลิกทัวร์ ทางบริษัทฯ ขอสงวนสิทธิ์เก็บค่าทัวร์ทั้งหมด โดยไม่มีเงื่อนไขใดๆ ทั้งสิ้น

อัตราค่าบริการนี้ รวม

(บริษัท ดำเนินการให้ ทรัพย์สินเล็กทั้งหมด หรืออย่างใดอย่างหนึ่ง ไม่สามารถฟันด์เป็นเงินหรือการบริการอื่นๆ ได้)

1. ค่าตัวโดยสารเครื่องบินไป-กลับ ชั้นประหยัดพร้อมค่าภาษีสนามบินทุกแห่งตามรายการทัวร์ข้างต้น (ตัวกรุ๊ปไม่สามารถ Upgrade ที่นั่ง ได้ และต้องเดินทางไป-กลับพร้อมตัวกรุ๊ปเท่านั้นไม่สามารถเลื่อนวันได้)
2. ค่าที่พักห้องละ 2-3 ท่าน ตามโรงแรมที่ระบุไว้ในรายการหรือ ระดับใกล้เคียงกัน
กรณีพัก 3 ท่าน ถ้าวันที่เข้าพักโรงแรมไม่มีห้อง TRP (3 ท่าน) จำเป็นต้องแยกพัก 2 ห้อง(มีค่าใช้จ่ายพักเดี่ยวเพิ่ม) กรณีห้อง TWIN BED (เตียงเดี่ยว 2 เตียง) ซึ่งโรงแรมไม่มีหรือเต็ม ทางบริษัทขอปรับเป็นห้อง DOUBLE BED แทน โดยมีต้องแจ้งให้ทราบล่วงหน้า หรือ หากต้องการห้องพักแบบ DOUBLE BED (1 เตียงใหญ่) ซึ่งโรงแรมไม่มีหรือเต็ม ทางบริษัทขอปรับเป็นห้อง TWIN BED แทน โดยมีต้องแจ้งให้ทราบล่วงหน้า
3. กรณีห้องพักในเมืองที่ระบุไว้ในโปรแกรมมีเทศกาลวันหยุด มีงานแฟร์ต่างๆ บริษัทฯ ขอจัดที่พักในเมืองใกล้เคียงแทน
3. ค่าอาหาร ค่าเข้าชม และ ค่ายานพาหนะทุกชนิด ตามที่ระบุไว้ในรายการทัวร์ข้างต้น เจ้าหน้าที่บริษัทฯ คอยอำนวยความสะดวกตลอดการเดินทาง
4. เจ้าหน้าที่บริษัทฯ คอยอำนวยความสะดวกตลอดทาง
5. ค่าน้ำหนักกระเป๋าสายการบิน China Eastern Airlines (MU) น้ำหนักสัมภาระโหลดใต้ท้องเครื่อง 1 ใบไม่เกิน 23 Kg./CARRY ON 7 Kg และค่าประกันวินาศภัยเครื่องบินตามเงื่อนไขของแต่ละสายการบินที่มีการเรียกเก็บ กรณีน้ำหนักกระเป๋าสัมภาระเกินกำหนด ผู้โดยสารต้องชำระค่าน้ำหนักเกินตามที่สายการบินเรียกเก็บ
6. ค่าประกันอุบัติเหตุตามกรมธรรม์วงเงิน 1,000,000 บาท ค่ารักษาพยาบาล ตามเงื่อนไขของบริษัทฯ ประกันภัยที่บริษัททำไว้ ทั้งนี้ยอมอยู่ในข้อจำกัดที่มีการตกลงไว้กับบริษัทประกันชีวิต ทุกกรณี ต้องมีใบเสร็จและเอกสารรับรองทางการแพทย์ จากหน่วยงานที่เกี่ยวข้อง เงื่อนไขนี้ไม่คุ้มครองโรคประจำตัว การสูญเสียทรัพย์สินส่วนตัวของผู้เดินทาง และไม่รวมประกันสุขภาพ ท่านสามารถสั่งซื้อประกันสุขภาพเพิ่มได้จากบริษัทประกันทั่วไป
7. ค่าภาษีสนามบิน และค่าภาษีน้ำมันตามรายการทัวร์
8. ค่ารถปรับอากาศนำเที่ยวตามระบุไว้ในรายการ พร้อมคนขับรถ (กฎหมายไม่อนุญาตให้คนขับรถเกิน 12 ชม./วัน
9. รวมภาษีมูลค่าเพิ่ม 7% และภาษีหัก ณ ที่จ่าย 3% (ค่าบริการเท่านั้น)

อัตราค่าบริการนี้ ไม่รวม

1. ค่าทำหนังสือเดินทางไทย และเอกสารต่างด้าวต่างๆ
2. ค่าใช้จ่ายอื่นๆ ที่นอกเหนือจากรายการระบุ อาทิเช่น ค่าอาหาร เครื่องดื่ม ค่าช้อปปิ้ง ค่าโทรศัพท์ เป็นต้น
3. ค่าภาษีทุกรายการคิดจากยอดบริการ, ค่าภาษีเดินทาง (ถ้ามีการเรียกเก็บ)
4. ค่าภาษีน้ำมันที่สายการบินเรียกเก็บเพิ่มภายหลังจากทางบริษัทฯ ได้ออกตัวเครื่องบิน และได้ทำการขายโปรแกรมไปแล้ว
5. ค่าพนักงานยกกระเป๋าที่โรงแรม
6. ค่าวีซ่าเดี่ยว(กรณีถ้ามี)
7. ขออนุญาตเก็บค่าทิปไกด์วันแรก ณ สนามบิน ค่าทิปไกด์ คนขับรถ **ท่านละ 2,000 บาท/ ท่าน**

หมายเหตุ

กรุณาอ่านศึกษารายละเอียดทั้งหมดก่อนทำการจอง เพื่อความถูกต้องและความเข้าใจตรงกันระหว่างท่านลูกค้าและบริษัทฯ และเมื่อท่านตกลงชำระเงินมัดจำหรือค่าทัวร์ทั้งหมดกับทางบริษัทฯ แล้ว ทางบริษัทฯ จะถือว่าท่านได้ยอมรับเงื่อนไขข้อตกลงต่างๆ ทั้งหมด

1. บริษัทฯ ขอสงวนสิทธิ์ที่จะเลื่อนการเดินทางหรือปรับราคาค่าบริการขึ้นในกรณีที่ผู้ร่วมคณะไม่ถึง 15 ท่าน
2. ค่าทัวร์สำหรับคนไทยที่ถือพาสปอร์ตไทย (*ปกเล่มสีเลือดหมู*) เท่านั้น
3. ขอสงวนสิทธิ์การเก็บค่าน้ำมันและภาษีสนามบินทุกแห่งเพิ่ม หากสายการบินมีการปรับขึ้นก่อนวันเดินทาง
4. บริษัทฯ ขอสงวนสิทธิ์ในการเปลี่ยนเที่ยวบิน โดยมีต้องแจ้งให้ทราบล่วงหน้าเนื่องจากสาเหตุต่างๆ
5. บริษัทฯ จะไม่รับผิดชอบใดๆ ทั้งสิ้น หากเกิดกรณีความล่าช้าจากสายการบิน, การยกเลิกบิน, การประท้วง, การนัดหยุดงาน การก่อการจลาจล, ภัยธรรมชาติ, การนำสิ่งของผิดกฎหมาย ซึ่งอยู่นอกเหนือความรับผิดชอบของบริษัทฯ
6. บริษัทฯ จะไม่รับผิดชอบใดๆ ทั้งสิ้น หากเกิดสิ่งของสูญหาย อันเนื่องเกิดจากความประมาทของท่าน, เกิดจากการโจรกรรม และ อุบัติเหตุจากความประมาทของนักท่องเที่ยวเอง
7. เมื่อท่านตกลงชำระเงินมัดจำหรือค่าทัวร์ทั้งหมดกับทางบริษัทฯ แล้วทางบริษัทฯ จะถือว่าท่านได้ยอมรับเงื่อนไขข้อตกลงต่างๆ ทั้งหมด
8. รายการนี้เป็นเพียงข้อเสนอที่ต้องได้รับการยืนยันจากบริษัทฯ อีกครั้งหนึ่ง หลังจากได้สำรองโรงแรมที่พักในต่างประเทศเรียบร้อยแล้ว โดยโรงแรมจัดในระดับใกล้เคียงกัน ซึ่งอาจจะปรับเปลี่ยนตามที่ระบุในโปรแกรม
9. การจัดการเรื่องห้องพัก เป็นสิทธิ์ของโรงแรมในการจัดห้องให้กับกรุ๊ปที่เข้าพัก โดยมีห้องพักสำหรับผู้สูบบุหรี่ / ปลอดบุหรี่ได้ โดยอาจจะขอเปลี่ยนห้องได้ตามความประสงค์ของผู้ที่พัก ทั้งนี้ขึ้นอยู่กับความพร้อมให้บริการของโรงแรม ไม่สามารถรับประกันได้
10. กรณีผู้เดินทางต้องการความช่วยเหลือเป็นพิเศษ อาทิเช่น **ใช้วีลแชร์ กรุณาแจ้งบริษัทฯ อย่างน้อย 14 วัน ก่อนการเดินทาง** มิฉะนั้น บริษัทฯ ไม่สามารถจัดการได้ล่วงหน้าได้
11. มีคฤหาสน์ พนักงานและตัวแทนของผู้จัด ไม่มีสิทธิ์ในการให้คำสัญญาใดๆ ทั้งสิ้นแทนผู้จัด นอกจากมีเอกสารลงนามโดยผู้มีอำนาจของผู้จัดกำกับเท่านั้น
12. ผู้จัดจะไม่รับผิดชอบและไม่สามารถคืนค่าใช้จ่ายต่างๆ ได้เนื่องจากเป็นการเหมาจ่ายกับตัวแทนต่างๆ ในกรณีที่ผู้เดินทางไม่ผ่านการพิจารณาในการตรวจคนเข้าเมือง-ออกเมือง ไม่ว่าจะเป็นกองตรวจคนเข้าเมืองหรือกรมแรงงานของทุกประเทศ ในรายการท่องเที่ยว อันเนื่องมาจากการกระทำที่ส่อไปในทางผิดกฎหมาย การหลบหนี เข้าออกเมือง เอกสารเดินทางไม่ถูกต้อง หรือ การถูกปฏิเสธในกรณีอื่นๆ