



# บริษัท ทริปปิเปิล พี อินเทอร์เนชั่น จำกัด

120/24 หมู่ 3 ตำบลลาดใหญ่ อำเภอเมือง  
จังหวัดสมุทรสงคราม 75000

☎ 0919379699

✉ peerada@tripleptour.com

👉 <https://tripleptour.com/>

ใบอนุญาตประกอบธุรกิจนำเที่ยวเลขที่ 11/12147



BT-KMG26\_TG

6 วัน | 5 คืน

เที่ยวจีน  
ฟรี..วีซ่า  
ทัวร์ไม่ลงร้าน

พักเมือง  
โบราณ  
ลี่เจียง

# มหัศจรรย์ KUNMING

คุนหมิง • ต้าหลี่ • ลี่เจียง • แชงกรีล่า



พิเศษ!!  
นั่งรถไฟความเร็วสูง

**32,999.-** ราคาเริ่มต้น

พักเมืองโบราณลี่เจียง 2 คืน

ชมแสงยามเช้า นั่งกระเช้าขึ้นสู่ภูเขาหิมะมังกรหยก  
สักการะวัดชงจ้านหลิน ชมวิวทะเลสาบเอ๋อร์ไห่

📅 เดินทาง : ธ.ค. - เม.ย.68

วัดชงจ้านหลิน

ทะเลสาบเอ๋อร์ไห่



ฟรี!!  
น้ำหนักกระเป๋า

★★★★

พักรับรอง  
4 ดาว

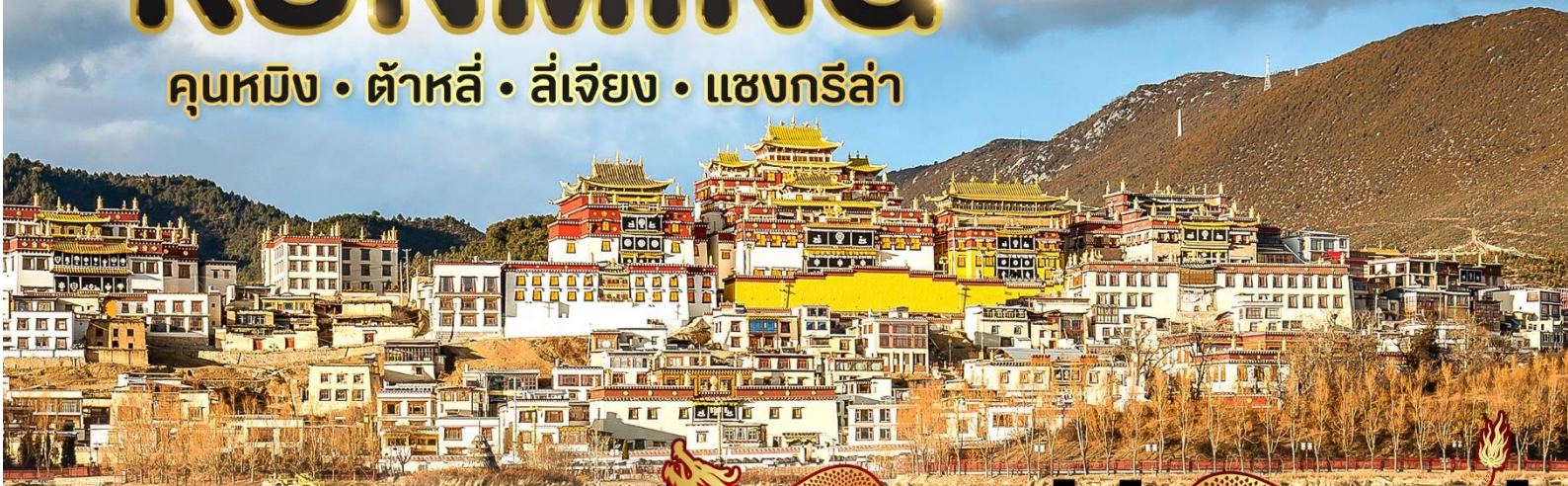


อาหาร  
15 มื้อ

มหัศจรรย์

# KUNMING

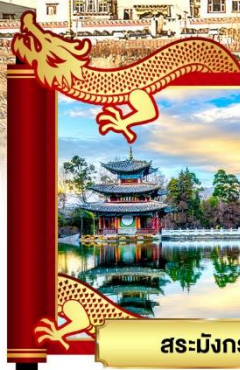
कुनหมิง • ต้าหลี่ • ลี้เจียง • แซงกรีล่า



• พิษณุเขาคิมะมิงกรหยก

• ชมมรดกโลก UNESCO ช่องแคบเสือกะโจน

• ใช้อินชมนิวททะเลสาบเอ๋อร์ไห่



สระมิงกรดำ



ทะเลสาบเอ๋อร์ไห่

เดินทางโดยสารการบิน : ไทยแอร์เวย์



อาหาร : 15 มื้อ



โรงแรม : 4 ดาว


 FLIGHT : TG612  
 BKK 10:45 → → KMG 14:00

 FLIGHT : TG613  
 KMG 15:20 → → BKK 16.30

| วันที่ | รายการทัวร์   | อาหาร |         |      | โรงแรม   |
|--------|---|-------|---------|------|--|
|        |   | เช้า  | กลางวัน | เย็น |  |
| 1      | • สนามบินสุวรรณภูมิ • สนามบินคุนหมิงฉางสุ่ย • เมืองต้าหลี่  |       |         | ✓    | FEI LONG HOTEL<br>หรือเทียบเท่าระดับ 4 ดาว               |
| 2      | • ทะเลสาบเอ๋อร์ไห่ • เมืองโบราณต้าหลี่ • ผ่านชมเจดีย์สามองค์<br>• วัดเจ้าแม่กวนอิมแปลงกาย • แซงกรี-ล่า • เมืองเก่าจตุ๋น                                   | ✓     | ✓       | ✓    | TANG XIANG JIA XIU HOTEL<br>หรือเทียบเท่าระดับ 4 ดาว     |
| 3      | • วัดลามะชงจ้านหลิน • ช่องแคบเสือกะโจน • เมืองลี้เจียง<br>• สระมิงกรดำ (เหยหลงถัน) • เมืองโบราณลี้เจียง   | ✓     | ✓       | ✓    | TIANYU CULTURE AND ART HOTEL<br>หรือเทียบเท่าระดับ 4 ดาว |
| 4      | • อุทยานมิงกรหยก • นั่งกระเช้าขึ้นภูเขาหิมะมิงกรหยก<br>• โชว์ความประทับใจลี้เจียง (โชว์จางอ้อโหม่ว) • อุทยานน้ำหยก<br>• ทะเลสาบไป๋สุยเหอ • เมืองเก่าซูเหอ | ✓     | ✓       | ✓    | TIANYU CULTURE AND ART HOTEL<br>หรือเทียบเท่าระดับ 4 ดาว |
| 5      | • นั่งรถไฟความเร็วสูง (รวมคาร์ถขนกกระเป่า) • เมืองคุนหมิง<br>• สวนน้ำตกคุนหมิง • ประตูม้าทองโก๋หยก  | ✓     | ✓       | ✓    | SOLUXE HOTEL<br>หรือเทียบเท่าระดับ 4 ดาว                 |
| 6      | • วัดหยวนทง • สนามบินคุนหมิงฉางสุ่ย • สนามบินสุวรรณภูมิ   | ✓     | ✓       |      |  |

รายการทัวร์อาจมีสลับปรับเปลี่ยนตามความเหมาะสม โดยดูสถานการณ์หน้างานเป็นหลัก แต่จะเที่ยวครบทุกรายการ

มหัศจรรย์...คุนหมิง ต้าหลี่ ลี้เจียง แซงกรีล่า (พักเมืองโบราณลี้เจียง 2 คืน + ไม้จวน) - หน้า 2

## โปรแกรมการเดินทาง 6 วัน 5 คืน : เดินทางโดยสายการบินไทยแอร์เวย์



|           |       |       |   |           |       |       |     |           |       |       |     |           |       |       |
|-----------|-------|-------|---|-----------|-------|-------|-----|-----------|-------|-------|-----|-----------|-------|-------|
| BKK       |       |       | → | KMG       |       |       | KMG |           |       | →     | BKK |           |       |       |
| เที่ยวบิน | ออก   | ถึง   |   | เที่ยวบิน | ออก   | ถึง   |     | เที่ยวบิน | ออก   | ถึง   |     | เที่ยวบิน | ออก   | ถึง   |
| TG612     | 10.45 | 14.00 |   | TG613     | 15.20 | 16.30 |     | TG613     | 15.20 | 16.30 |     | TG613     | 15.20 | 16.30 |

วันแรก สนามบินสุวรรณภูมิ • สนามบินคุนหมิงฉางสู่ย • เมืองต้าหลี่

📍 (-/-/เย็น)

07.45 น. พร้อมกันที่ สนามบินสุวรรณภูมิ อาคารผู้โดยสารขาออก ชั้น 4 นำคณะเชคอิน ณ เคาน์เตอร์สายการบินไทยแอร์เวย์ (TG) โดยมีเจ้าหน้าที่จากบริษัทฯ คอยอำนวยความสะดวก

10.45 น. ออกเดินทางสู่ เมืองคุนหมิง ประเทศจีน โดยเที่ยวบินที่ TG612 (บริการอาหารบนเครื่อง)

\*\* เวลาบินอาจจะมีการเปลี่ยนแปลงก่อนออกตัวภายใน กรุณาสอบถามหรือแจ้งเจ้าหน้าที่ก่อนทุกครั้ง \*\*



### หมายเหตุ

เนื่องจากตัวเครื่องบินของคณะเป็นตัวกรุ๊ประบบ Random ไม่สามารถเลือกที่นั่งได้ ที่นั่งอาจจะไม่ได้นั่งติดกัน และไม่สามารถเลือกช่องที่นั่งบนเครื่องบินได้ในคณะ ซึ่งเป็นไปตามเงื่อนไขสายการบิน

14.00 น. เดินทางถึง สนามบินคุนหมิงฉางสู่ย (เวลาท้องถิ่นที่จีน เร็วกว่าประเทศไทย 1 ชั่วโมง กรุณาปรับเวลาของท่านเพื่อความสะดวกในการนัดหมาย) หลังผ่านขั้นตอนการตรวจคนเข้าเมือง และตรวจรับสัมภาระเรียบร้อยแล้ว ยินดีต้อนรับทุกท่านสู่ สาธารณรัฐประชาชนจีน

นำทุกท่านเดินทางสู่ เมืองต้าหลี่ (ใช้เวลาเดินทางประมาณ 4 ชั่วโมง) หนึ่งในเมืองที่สวยงามที่สุดของจีน ติดเทือกเขาชางซานที่สูง 4,000 เมตร อีกด้านติดทะเลสาบเอ๋อร์ไห่ ซึ่งเป็นทะเลสาบที่ใหญ่

เป็นอันดับสองของจีน เป็นเมืองที่อนุรักษ์ความเป็นวัฒนธรรมจีนทางใต้ มีชุมชนเล็กๆ ใช้ชีวิตอย่างสงบสุข จากหมู่บ้านสามารถมองเห็นทิวเขาที่สวยงาม และอากาศเย็นสบายตลอดปี

**ค่า**

๑๐ **บริการอาหารเย็น ณ ภัตตาคาร**

**จากนั้น**

**พักที่ FEI LONG HOTEL หรือระดับเทียบเท่า ★★★★★**

**วันที่สอง**

**ทะเลสาบเอ๋อร์ไห่ • เมืองโบราณต้าหลี่ • ผ่านชมเจดีย์สามองค์ • วัดเจ้าแม่กวนอิมแปลงกาย • แสงกรี-ล่า • เมืองเก่าจงเตี้ยน**

๑๐ (เช้า/กลางวัน/เย็น)

**เช้า**

๑๐ **บริการอาหารเช้า ณ ห้องอาหารโรงแรม**

**จากนั้น**

นำท่านเที่ยวชม **ทะเลสาบเอ๋อร์ไห่** หนึ่งในเจ็ดทะเลสาบน้ำจืดที่ใหญ่ที่สุดของประเทศจีน ซึ่งจะได้เห็นวิวทิวทัศน์งดงามไม่ว่าจะเป็นช่วงเวลาไหนของปี นอกจากภูมิทัศน์สวยงามของทะเลสาบเอ๋อร์ไห่แล้ว ยังมีภูเขาขางซันตั้งตระหง่านเหนือท้องฟ้าที่เต็มไปด้วยหมู่เมฆสมชื่อ “ยูนนาน” ที่หมายถึงดินแดนที่เต็มไปด้วยเมฆ



นำท่านย้อนอดีตสัมผัส **เมืองโบราณต้าหลี่ (ต้าหลี่กุ่เจิง)** เป็นเมืองเอกของเขตปกครองตนเองชนชาติไป๋ มีชนกลุ่มน้อยอาศัยอยู่กว่า 20 ชาติพันธุ์ เอกลักษณ์การแต่งกายของผู้คนที่นี่ คล้ายคลึง

กับพี่น้องชาวเขาในภาคเหนือของบ้านเรา จุดเด่นของต้าหลี่กู่เจิงเป็นเมืองที่มีบรรยากาศเงียบสงบ ซึ่งตั้งอยู่ระหว่างภูเขาและทะเลสาบ ระหว่างเดินชมเมืองจะได้พบกับซาก เมืองเก่า กำแพงโบราณ และหลักฐานทางประวัติศาสตร์มากมาย



ผ่านชม **เจดีย์สามองค์** เปรียบเสมือนสัญลักษณ์ของเมืองต้าหลี่ก็ว่าได้ ซึ่งตั้งอยู่ภายในวัดฉงเซิ่ง ชื่อ สร้างขึ้นในศตวรรษที่ 12 ในปี ค.ศ. 1925 ได้เกิดเหตุการณ์แผ่นดินไหวอย่างรุนแรงจนบ้านเรือนเสียหายจนหมด นำเหลือเชื่อที่เจดีย์สามองค์ไม่ได้รับความเสียหายเลย ชาวบ้านจึงเชื่อกันว่า เจดีย์ทั้งสามมีความศักดิ์สิทธิ์ แม้แต่ภัยธรรมชาติก็ไม่สามารถทำลายได้ แวะสักการะ **วัดเจ้าแม่กวนอิมแปลงกาย** ตามตำนานเล่าว่าเจ้าแม่กวนอิมได้แปลงกายโดยแบกก้อนหินใหญ่ไว้ข้างหลัง เพื่อขวางทางทหารมิให้รุกรานเข้าเมืองได้ ชาวเมืองจึงสร้างวัดแห่งนี้ขึ้นในราชวงศ์ถัง นับเป็นวัดที่มีประติมากรรมเยี่ยมยอดแห่งหนึ่ง

## กลางวัน

### ๑๐ บริการอาหารกลางวัน ณ ภัตตาคาร

จากนั้น

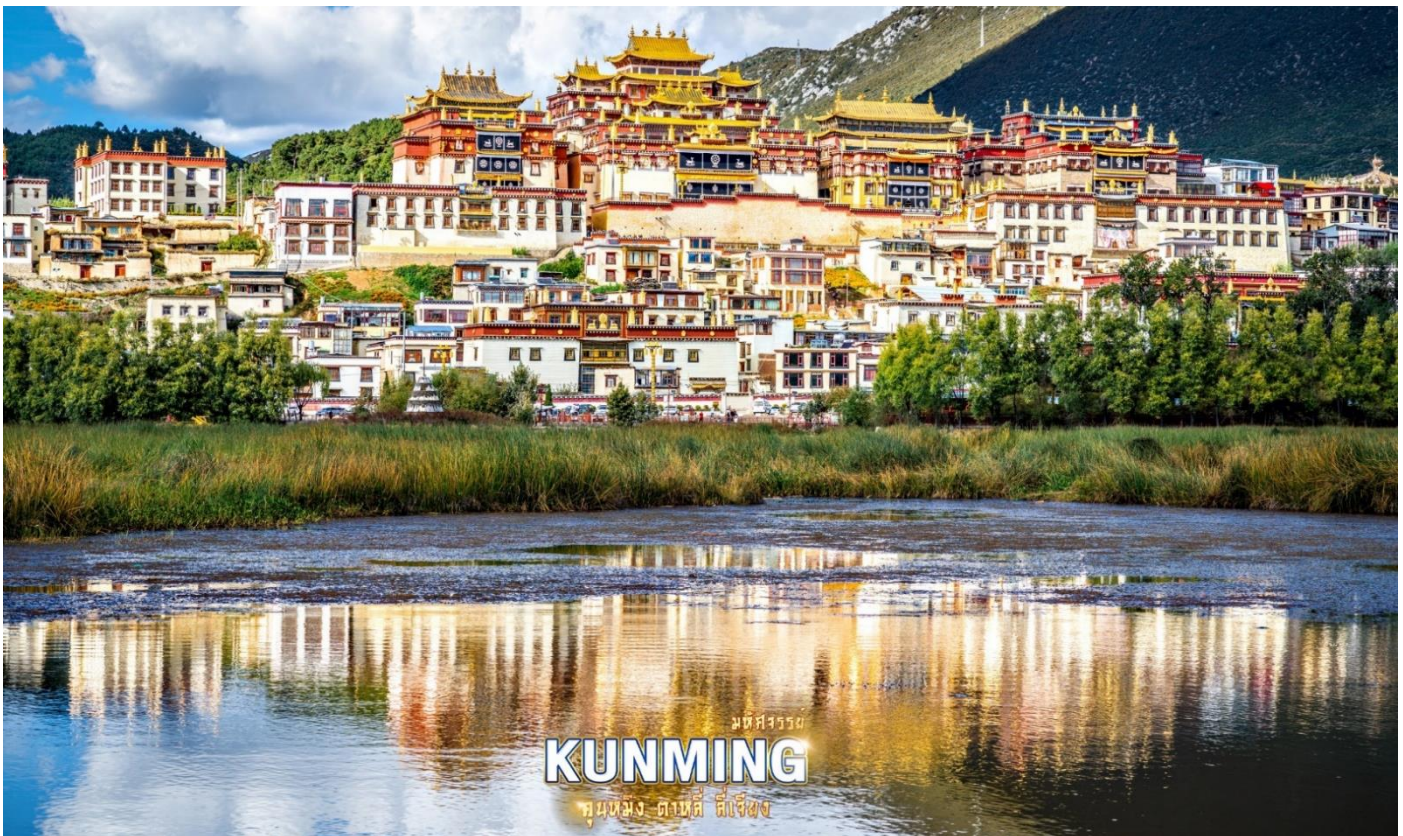
ออกเดินทางสู่ **แซงกรีล่า** นำท่านย้อนอดีตสัมผัสบรรยากาศ **เมืองเก่าเจียงเตี้ยน** เมืองเล็กๆ ที่สร้างขึ้นเพื่ออนุรักษ์สถาปัตยกรรมแบบจีน บ้านเรือนส่วนใหญ่จะเป็นบ้านไม้ในสไตล์ทิเบต ที่ดัดแปลงให้กลายเป็นร้านอาหาร ร้านกาแฟ ร้านของที่ระลึกและเกสต์เฮาส์ แต่เดิมเป็นถิ่นฐานของชาวทิเบต ผู้คนในเมืองยังคงแต่งกายพื้นเมือง ตกเย็นบริเวณลานกลางเมืองจะมีชาวเมืองมารวมตัว

กัน ยืนล้มเป็นวงกลมใหญ่ๆ เพื่อออกกำลังกายกันอย่างพร้อมเพรียง ซึ่งเป็นภาพน่ารักๆ ที่หาดูได้  
ไม่ยากเมื่อมาเยือนเมืองเก่าแห่งนี้

**ค่ำ** ๑๐ บริการอาหารเย็น ณ ภัตตาคาร  
**จากนั้น** พักที่ TANG XIANG JIA XIU HOTEL หรือระดับเทียบเท่า ★★★★★

**วันที่สาม** วัดลามะชงจ้านหลิน • ชองแคบเสื่อกระโจน • เมืองลี่เจียง • สระมังกรดำ (เหยยหลงถัน) •  
เมืองโบราณลี่เจียง  
๑๐ (เช้า/กลางวัน/เย็น)

**เช้า** ๑๐ บริการอาหารเช้า ณ ห้องอาหารโรงแรม



**จากนั้น** นำท่านสักการะ **วัดลามะชงจ้านหลิน** (วัดโปตาลาน้อย) ศูนย์กลางศาสนาพุทธของชาวทิเบตใน  
แขวง กิรีล่า เป็นวัดนิกายลามะที่ใหญ่ที่สุดของมณฑลยูนนาน สร้างตาม แบบพระราชวังโปตาลา  
ของกรุงลาซา ตัววัดตั้งอยู่บนภูเขาสูง มีหลังคาสีเหลืองทองอร่ามสามารถมองเห็นได้จากที่ไกลๆ  
วิหารหลังใหญ่ถูกล้อมรอบด้วยวิหารเล็กจำนวน 8 หลัง ด้านในเป็นสถานที่รวบรวมพระพุทธรูป

ทองคำ พระคัมภีร์โบราณ และสมบัติล้ำค่ามากมาย ในช่วงเทศกาลชาวทิเบตที่นี้ยังคงรักษา ประเพณีดั้งเดิมเอาไว้ ด้วยการเดินระบำหน้ากากและเป่าแตรงอน

ออกเดินทางสู่ **เมืองลี่เจียง** (ใช้เวลาเดินทางประมาณ 3 ชั่วโมง 30 นาที) เมืองที่มีประวัติศาสตร์ ย้อนหลังไปมากกว่า 800 ปี เคยเป็นจุดแลกเปลี่ยนค้าขายสินค้าตามเส้นทางสายเก่า Tea Horse เป็นเส้นทางค้าขายโบราณสุดคดเคี้ยวที่ใช้คาราวานม้าเป็นพาหนะในการขนส่งใบชา ระหว่างทาง



นำท่านชม **ช่องแคบเสือกระโจน** (ตروقเสื่อกระโจน) ช่องระหว่างหุบ เขาเหนือแม่น้ำแยงซีเกียง ซึ่งอยู่ ระหว่างทางจากเมืองลี่เจียงไปเมืองจาง เตี้ยน อันเป็นบริเวณมีสายน้ำที่ไหล ผ่านระหว่างภูเขาหิมะทั้งสองลูก ส่วนที่ แคบที่สุดมีความกว้างเพียงแค่ 30 เมตรเท่านั้น ตามตำนานได้เล่าขาน

ต่อๆ กันมาว่า ในอดีตเคยมีเสือกระโดดข้ามไปยังฝั่งตรงข้ามได้ ตรงบริเวณกลางลำน้ำที่เชี่ยวกรากมีก้อนหินใหญ่ผุดขึ้นมา ได้ชื่อว่า “หินเสือกระโดด” จึงเป็นที่มาของชื่อช่องแคบเสือกระโจน นั้นเอง (รวมค่าบันไดเลื่อน ขึ้น-ลง)

**กลางวัน**

**๑๐ บริการอาหารกลางวัน ณ ภัตตาคาร**

จากนั้น

ชมความสวยของ **สระมังกรดำ** สระน้ำ ที่เก่าแก่และมีชื่อเสียงที่สุดในเมืองลี่เจียง รายล้อมด้วยสถาปัตยกรรม โบราณ อาทิ สะพานหิน ศาลากลางน้ำ และวิหารต่างๆ ผสมผสานกันได้อย่างลงตัวจากศิลปะของทั้งสามเผ่าพันธุ์ เข้าไว้ด้วยกัน (ชาวฮั่น ชาวทิเบต และ ชาวนาซี) น้ำในสระเป็นน้ำที่ไหลลงมา



เกิดจากการละลายของหิมะด้านบนภูเขาหิมะมังกรหยก ทำให้น้ำมีสีใสราวกับมรกตสะท้อนกับ ฉากหลังภูเขาหิมะอันยิ่งใหญ่



เยือนเมืองเก่าสุดคลาสสิก **เมืองโบราณลี่เจียง** ดินแดนเวนิสแห่งโลกตะวันออก ทั้งเมืองคือมรดกโลกที่ได้รับการประกาศจากยูเนสโกเป็นเมืองโบราณที่สมบูรณ์ที่สุดแห่งหนึ่งของจีน มีชื่ออย่างเป็นทางการว่า “เมืองโบราณต้าเหยียน” ตั้งอยู่ริมลำธาร มีอายุย้อนหลังไปกว่า 800 ปีมาแล้ว เมืองโบราณนี้ก่อสร้างด้วยไม้ ไม่มีกำแพงเมือง เป็นอาคารยาวบ้านแบบโบราณ ต่อเนื่องกันไปตามลำธาร แผ่กระจายจนเกิดเป็นเมืองขนาดใหญ่ โครงสร้างของเมืองเป็นแบบยึดหุ่นบ้านเรือนปลูกติด ๆ กัน ถนนภายในเมืองปูด้วยหินเรียบลื่นก้อนใหญ่เรียงตัวกันเป็นถนนแคบๆ พาดผ่านขนานไปกับลำธารเล็กๆ ที่ละลายไหลมาจากหิมะบนเทือกเขามังกรหยก มีต้นหลิวเป็นทิวแถวพลิ้วไหวตามสายลม มีสะพานเล็กๆ หลากรูปแบบกว่า 300 สะพานทอดตัวข้ามจากถนนเส้นกลาง ล้อมรสร้านอาหารมากมาย รวมทั้งซ้อปั้งผลิตภัณฑ์พื้นเมืองต่างๆ เป็นของฝาก โดยสินค้าที่ระลึกที่นี่มีอักษรตงปาของชาวน่าซีเป็นเอกลักษณ์บนสินค้าแทบทุกชิ้น ทั้งยังประดับประดาเมืองด้วยอักษรนี้อยู่ทั่วไปทั้งเมืองเช่นกัน สัญลักษณ์ที่โดดเด่นของเมืองโบราณลี่เจียงคือ กังหันน้ำขนาดใหญ่บริเวณจัตุรัสอวี๋เหอ และติดกันมีแผ่นป้ายพร้อมลายมือของอดีตประธานาธิบดีจีน เจียงเจ๋อหมินว่า “เมืองเก่าลี่เจียง มรดกโลกทางวัฒนธรรม” เพียงท่านก้าวผ่านประตูทางเข้าเมืองเก่าก็เหมือนหลุดเข้าไปอยู่ในโลกอีกใบตั้งย้อนเวลากลับไปในอดีต จนทำให้ผู้มาเยือนรู้สึกเหมือนถูกต้องมนต์สะกดกับภาพความงดงามของมรดกโลกล้ำค่าแห่งนี้





**ค่ำ** ๑๐ บริการอาหารเย็น ณ ภัตตาคาร

จากนั้น พักที่ TIANYU CULTURE AND ART HOTEL หรือระดับเทียบเท่า ★★★★★

**วันที่สี่** อุทยานมังกรหยก • นั่งกระเช้าขึ้นภูเขาหิมะมังกรหยก • โชว์ความประทับใจลี่เจียง (โชว์จางอี้โหม่ว) • อุทยานน้ำหยก • ทะลสาบไป๋สุยเหอ • เมืองเก่าซูเหอ  
๑๐ (เช้า/กลางวัน/เย็น)

**เช้า** ๑๐ บริการอาหารเช้า ณ ห้องอาหารโรงแรม

จากนั้น นำท่านเดินทางสู่ **อุทยานมังกรหยก** แหล่งท่องเที่ยวระดับ 5A ที่ถือเป็นแหล่งท่องเที่ยวที่ดีที่สุด ในบรรดาสถานที่ท่องเที่ยวของประเทศจีน มีลักษณะเป็นภูเขาสูงตั้งตระหง่านทอดตัวยาว สามารถมองเห็นได้อย่างชัดเจนจากแทบทุกจุดในเมืองลี่เจียง หากมองจากไกลๆ จะเห็นภูเขาเป็นรูปคล้ายมังกรกำลังเลื้อยอยู่ มีหิมะสีขาวราวกับหยกขาวปกคลุมยอดเขาตลอดทั้งปี จึงเป็นที่มาของชื่อ “อวี๋หลงเสวี่ยซาน” หรือภูเขาหิมะมังกรหยกนั่นเอง และนำท่านนั่งรถอุทยานไปยังจุดขึ้นกระเช้าใหญ่ (สามารถนั่งได้ 6 – 8 ท่าน) ขึ้นสู่บริเวณ **จุดชมวิวนบนเขาหิมะมังกรหยก** ที่ระดับความสูง 3,536 เมตร และสูงจากระดับน้ำทะเลถึง 4,506 เมตร สัมผัสความหนาวเย็นและยิ่งใหญ่จนได้รับคำกล่าวขานว่าเป็นหนึ่งในทิวทัศน์ที่งดงามที่สุดของแผ่นดินประเทศจีน (รวมค่ากระเช้า)

หมายเหตุ: การขึ้นมาบริเวณจุดชมวิวนั้นเป็นจุดที่มีออกซิเจนบางเบา และมีความกดอากาศต่ำ ซึ่งทำอาจจะทำให้หายใจลำบาก และบางคนอาจจะเกิดอาการแพ้ความสูงได้ ควรจะเดินช้าๆ เพื่อให้ร่างกายปรับสภาพให้คุ้นชิน หรือสามารถหาซื้อกระป๋องออกซิเจนที่มีขายจากร้านค้าบริเวณนั้นจะช่วยให้หายใจสะดวกมากยิ่งขึ้น // หากสถานที่ท่องเที่ยวปิด เนื่องจากสภาพอากาศไม่เอื้ออำนวย ภัยธรรมชาติ รัฐบาลสั่งปิด หรือเกิดเหตุขัดข้องต่างๆ ทำให้ไม่สามารถท่องเที่ยวภายในอุทยานได้ ทางบริษัทฯ ขอสงวนสิทธิ์ปรับรายการทดแทนเป็น **กระเช้าหยุนผิงซัน และเล่นหิมะที่ Snow World \*\***



นำท่านชมโชว์สุดอลังการ **ความประทับใจลี่เจียง** โดยมีฉากหลังเป็นภูเขาหิมะมังกรหยกสุดยิ่งใหญ่ “IMPRESSION OF LIJIANG” การแสดงโชว์จากผู้กำกับชื่อดังก้องโลก จาง อวี๋ โหมว แสดงโดยชาวชนเผ่าพื้นเมืองนาซีกว่า 600 ชีวิต บอกเล่าวิถีชีวิตของชาวเผ่าหน้าซีและชาวเผ่า



โมซัว บนความสูง 3,100 เมตรเหนือระดับน้ำทะเล ยิ่งในวันที่ฟ้าโปร่งไร้เมฆมาบดบัง ทำให้มองเห็นภูเขาหิมะมังกรหยกได้สวยงามชัดเจน (หมายเหตุ: หากไม่สามารถดูโชว์ได้ เนื่องจากสภาพอากาศไม่เอื้ออำนวย ภัยธรรมชาติ รัฐบาลสั่งปิด หรือเกิดเหตุขัดข้องต่างๆ ทางบริษัทฯ ขอสงวนสิทธิ์ปรับรายการทดแทนเป็น **โชว์ LI SHUI JIN SHA**)

กลางวัน ๑๐ | บริการอาหารกลางวัน ณ ภัตตาคาร



จากนั้น เดินชมหมู่บ้านเล็กๆ ในเมืองลี่เจียง **อุทยานน้ำหยก** แหล่งท่องเที่ยว ระดับ 4A สถานที่แสดงอัตลักษณ์ ทางด้านวัฒนธรรมของชาวชนเผ่า นานซี โดยออกแบบหมู่บ้านให้มีความ กลมกลืนไปกับสายน้ำไหลลงมาจาก ภูเขาหิมะมังกรหยก ภายในมีวัดลามะที่เก่าแก่ และสถานที่อันศักดิ์สิทธิ์



ที่ชาวนาซีนับถือ บริเวณบ่อน้ำมีรูปปั้นเทพเจ้าที่ชาวนาซีให้ความเคารพ น้ำในสระใสสะอาด มีฝูง ปลาคราฟแหวกว่ายอยู่เต็มบ่อ แสดงถึงความอุดมสมบูรณ์ของธรรมชาติ ระดับน้ำในบ่อมีทั้งหมด 3 ชั้นด้วยกัน ชั้นที่หนึ่ง “มังกรปรากฏตัว” ชั้นที่สอง “มังกรเล่นน้ำ” และชั้นที่สาม “มังกรโอบย บิน” อีสระถ่ายรูปเก็บความประทับใจอย่างเต็มอ้อม และชมความงดงามผืนน้ำสีเทอควยซ์ของ

**ทะเลสาบไปสูยเหอ** ทะเลสาบที่อยู่อีกด้านหนึ่งของภูเขาหิมะมังกรหยก น้ำในทะเลสาบแห่งนี้ไหลลงมาจากการละลายของหิมะบนภูเขาหิมะมังกรหยก สามารถเติมชมความสวยของทะเลสาบได้ตลอดระยะทาง 3 กิโลเมตร หรือจะเลือกนั่งรถรับส่งได้ตามสะดวกไปยังจุดท่องเที่ยวยอดนิยม (รวมค่ารถแบตเตอร์) ระหว่างทางเดินเลียบทะเลสาบจะพบเห็นคูร์กชาวจีนที่นิยมมาถ่ายพรีเวดดิ้ง และมีเจ้าหน้าที่คอยพามาบริการให้นักท่องเที่ยวได้ถ่ายรูป (ไม่รวมค่าบริการถ่ายรูป ราคาประมาณ 50 หยวน)

**ค่า** ๑๐ บริการอาหารเย็น ณ ภัตตาคาร

**จากนั้น** พักที่ TIANYU CULTURE AND ART HOTEL หรือระดับเทียบเท่า ★★★★★

**วันที่ห้า** นั่งรถไฟความเร็วสูง (รวมค่ารถขนกระเป๋า) • เมืองคุนหมิง • สวนน้ำตกคุนหมิง • ประตูกำทงไก่อ๋หยก

๑๐ (เช้า/กลางวัน/เย็น)

**เช้า** ๑๐ บริการอาหารเช้า ณ ห้องอาหารโรงแรม



จากนั้น นำท่านเดินทางไปยัง **สถานีรถไฟความเร็วสูง** นั่งรถไฟความเร็วสูงมุ่งหน้าสู่ **เมืองคุนหมิง** (ใช้เวลาเดินทางประมาณ 4 ชั่วโมง) เมืองที่เปรียบได้กับสวรรค์บนดิน ซึ่งนักท่องเที่ยวจากทั่วโลกปรารถนาจะได้มาสัมผัสบรรยากาศอันหนาวเย็นของเมือง ซึ่งอยู่ทางตอนเหนือสุดของมณฑลยูนนาน

(หมายเหตุ: กระเป๋าเดินทางและสัมภาระทุกชิ้น ท่านต้องเป็นผู้จัดการและดูแลด้วยตนเอง เพื่อความสะดวกในการเดินทาง)

กลางวัน **๑๐) บริการอาหารกลางวัน ณ ภัตตาคาร**



จากนั้น ชมความยิ่งใหญ่ของ **สวนน้ำตกคุนหมิง** ถือเป็นสถานที่ท่องเที่ยวพักผ่อนหย่อนใจยอดฮิตของชาวเมืองคุนหมิง สวนสาธารณะขนาดใหญ่ที่ใช้เวลาสร้างกว่า 3 ปีด้วยกัน ภายในประกอบไปด้วยน้ำตกและทะเลสาบอีก 2 แห่ง ที่สร้างขึ้นด้วยฝีมือมนุษย์ ไฮไลท์ของสวนอย่างน้ำตกใหญ่ยักษ์และนำท่านไปยัง **ซุ้มประตูม้าทองและซุ้มประตูไก่อหยก** ตั้งอยู่ที่จัตุรัสใจกลางเมืองคุนหมิง มีอายุร่วม 400 ปี ภาษาจีนเรียกว่า “จินหม่าและปี้จี” จนเป็นที่มาของชื่อถนนแห่งนี้ ช่วงแดดร่มลมตกหากอากาศดี ๆ จะมีนักร้อง นักแสดง มาทำการแสดงโชว์บริเวณนี้ สร้างบรรยากาศที่ครึกครื้น และ

ไม่ควรลืมแวะเก็บภาพมุมประตู่ที่ประดับไฟสีทองอร่ามโดดเด่นอย่างมากในช่วงค่ำ ถือเป็นจุดเช็คอินที่ห้ามพลาด

**ค่ำ** ๑๐ บริการอาหารเย็น ณ ภัตตาคาร **มือพิเศษ!! เมนูสุกี้ปลาแซลมอน**  
**จากนั้น** พักที่ **SOFITEL KUNMING HOTEL** หรือระดับเทียบเท่า ★★★★★

**วันที่หก** วัดหยวนทง • สนามบินคุนหมิงฉางสู่ย • สนามบินสุวรรณภูมิ

๑๐ (เช้า/กลางวัน/-)

**เช้า** ๑๐ บริการอาหารเช้า ณ ห้องอาหารโรงแรม

**จากนั้น** นำท่านเข้าชม **วัดหยวนทง** อารามทางพระพุทธศาสนาที่ใหญ่ที่สุดในคุนหมิง อายุเก่าแก่กว่า 1,200ปี สร้างขึ้นมาตั้งแต่สมัยราชวงศ์ถัง เป็นวัดที่ใหญ่และเก่าแก่ของมณฑลยูนนาน ภายในวัดตกแต่งร่มรื่นสวยงามกลางลานมีสระน้ำขนาดใหญ่ มีสะพานข้ามไปสู่ศาลาแปดเหลี่ยมกลางสระด้านหลัง



ภายในวัดเป็นศูนย์กลางของพระพุทธศาสนาถึง 3 นิกาย ได้แก่ นิกายมหายาน นิกายหินยาน และนิกายลามาของทิเบต

**กลางวัน** ๑๐ บริการอาหารกลางวัน ณ ภัตตาคาร

**ได้เวลาสมควรนำท่านเดินทางสู่สนามบิน**

**15.20 น.** ออกเดินทางสู่ **กรุงเทพฯ** โดยเที่ยวบินที่ **TG613 (บริการอาหารบนเครื่อง)**

**16.30 น.** เดินทางถึง **สนามบินสุวรรณภูมิ** โดยสวัสดิภาพ พร้อมความประทับใจไม่รู้ลืม

**ค่าทิปคนขับรถ และมัคคุเทศก์ท้องถิ่น**  
**ท่านละ 1,500 บาท/กรุ๊ป/ลูกทัวร์ 1 ท่าน**

\*\* ทิปหัวหน้าทัวร์ตามความพึงพอใจในบริการของท่าน \*\*

ราคา **INFANT** (อายุไม่ถึง 2 ปี บริบูรณ์ ณ  
วันเดินทางกลับ) ท่านละ **10,000** บาท  
อัตรานี้รวมรายการทัวร์ และตัวเครื่องบินแล้ว

## อัตราค่าบริการและเงื่อนไขรายการท่องเที่ยว

| คุณหมิง ต้าหลี่ สีเจียง แซงกริล่า (TG) 6 วัน 5 คืน |                             |                                   |                    |
|--|-----------------------------|-----------------------------------|--------------------|
| วันเดินทาง   | ราคาผู้ใหญ่<br>พัก 2-3 ท่าน | ราคาทัวร์<br>ไม่รวมตั๋วเครื่องบิน | พักเดี่ยว<br>เพิ่ม |
| 12 – 17 ธันวาคม 2567                               | 33,999                      | 23,999                            | 6,000              |
| 20 – 25 ธันวาคม 2567                               | 32,999                      | 22,999                            | 6,000              |
| 09 – 14 มกราคม 2568                                | 33,999                      | 23,999                            | 6,000              |
| 27 กุมภาพันธ์ – 04 มีนาคม 2568                     | 33,999                      | 23,999                            | 6,000              |
| 13 – 18 มีนาคม 2568                                | 33,999                      | 23,999                            | 6,000              |
| 27 มีนาคม – 01 เมษายน 2568                         | 33,999                      | 23,999                            | 6,000              |
| 09 – 14 เมษายน 2568                                | 39,999                      | 29,999                            | 6,000              |
| 10 – 15 เมษายน 2568                                | 39,999                      | 29,999                            | 6,000              |
| 22 – 27 เมษายน 2568                                | 33,999                      | 23,999                            | 6,000              |

### โปรดอ่านอย่างละเอียด:

- เนื่องจากห้องพักของโรงแรมในประเทศจีนนั้น มีห้องพักประเภท DOUBLE BED (DBL) ค่อนข้างจำกัด หากลูกค้ามีความประสงค์จะพักห้องประเภทนี้ กรุณาแจ้งเจ้าหน้าที่ล่วงหน้าก่อนทำการจองเท่านั้น
- บริษัทฯ จะยึดประเภทห้องพักตามใบจองจากบริษัทเอเจนซีที่ท่านทำการจองทัวร์มาเท่านั้น หากมีการปรับเปลี่ยนห้องพักในระยะเวลาใกล้วันเดินทาง บริษัทฯ ขอสงวนสิทธิ์เปลี่ยนแปลงประเภทห้องพัก หรือเรียกเก็บค่าใช้จ่ายเพิ่มเติม
- โรงแรมที่ระบุในรายการทัวร์เป็นเพียงโรงแรมที่นำเสนอเบื้องต้นเท่านั้น ซึ่งอาจจะมีการเปลี่ยนแปลง แต่โรงแรมที่เข้าพักจะเป็นระดับเดียวกันเท่านั้น ตามมาตรฐานโรงแรมประเทศจีน
- โปรแกรมทัวร์ที่ต้อง **ลงร้านรัฐบาล** หากท่านไม่ประสงค์จะเข้าร้านรัฐบาลจะมีค่าใช้จ่ายเพิ่ม ตามเงื่อนไขท้ายรายการระบุ
- โปรแกรมที่มีการเดินทางด้วยรถไฟความเร็วสูง กรณีเปลี่ยนแปลงคนเดินทางจะต้องทำการออกตั๋วรถไฟความเร็วสูงใหม่เท่านั้น ไม่สามารถเปลี่ยนแปลงชื่อผู้เดินทางได้ทุกกรณี
- **โปรแกรมทัวร์ไม่รวมค่าวีซ่า บริษัทฯ ขอสงวนสิทธิ์ไม่หักคืนค่าวีซ่าทุกกรณี เนื่องจากทางรัฐบาลไทย-จีนประกาศยกเลิกวีซ่า (ตั้งแต่ 1 มี.ค. 67 เป็นต้นไป) หากมีการเปลี่ยนแปลงจะยึดตามเงื่อนไขท้ายรายการระบุ**
- **ข้อความสำคัญ!** พาสปอร์ตต้องมีอายุการใช้งาน **ไม่ต่ำกว่า 6 เดือน** นับจากวันที่เดินทางกลับเข้าประเทศไทย และมีหน้าว่างสำหรับลงตราประทับวีซ่า และประทับตราเข้า-ออกประเทศ **อย่างน้อย 2 หน้าเต็ม**



# เงื่อนไขการสำรองที่นั่งและการยกเลิกทัวร์



## การจองทัวร์

- กรุณาจองทัวร์ล่วงหน้า ก่อนการเดินทาง พร้อมชำระมัดจำ **10,000** บาท ส่วนที่เหลือชำระทันทีก่อนการเดินทางไม่น้อยกว่า 21 วัน มิฉะนั้นถือว่าท่านยกเลิกการเดินทางโดยอัตโนมัติ (ช่วงเทศกาลกรุณาชำระก่อนเดินทาง 30 วัน)

## กรณียกเลิก : จอยกรูป

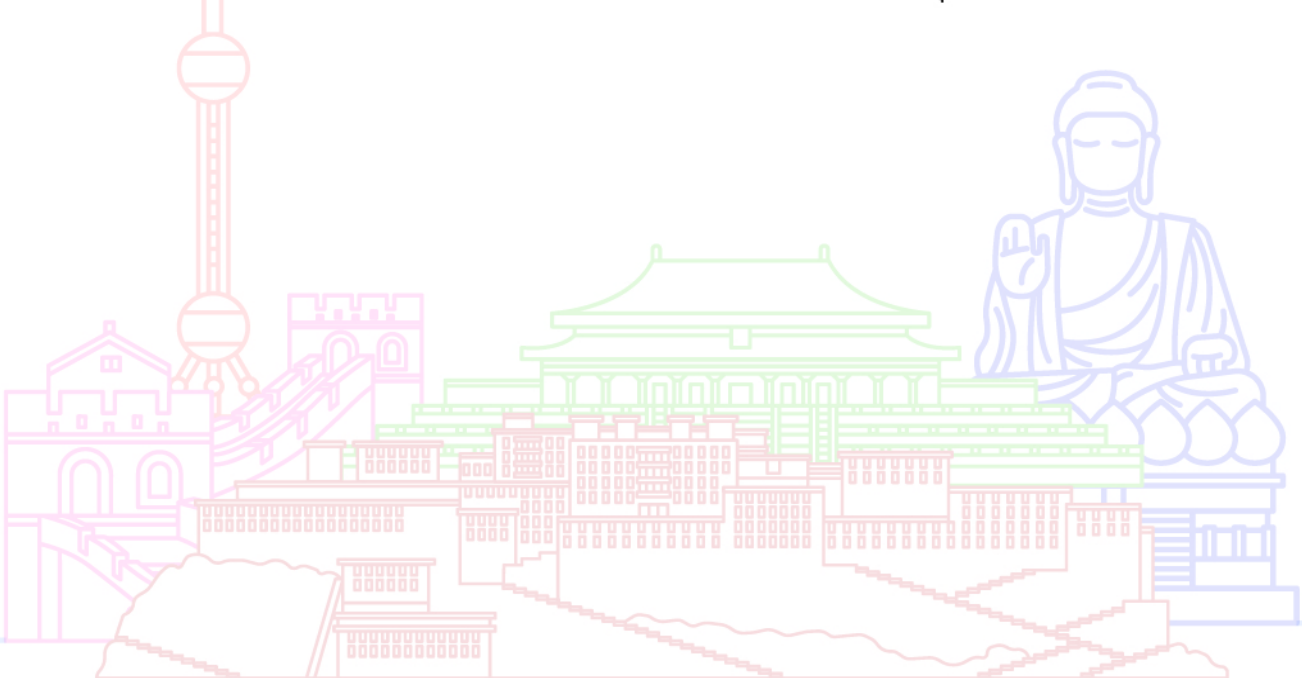
- ยกเลิกก่อนการเดินทาง 45 วันขึ้นไป บริษัทฯ จะคืนเงินค่ามัดจำให้ทั้งหมด โดยหักค่าใช้จ่ายที่เกิดขึ้นจริง **ยกเว้นในกรณีวันหยุดเทศกาล, วันหยุดนักขัตฤกษ์ ยกเลิกก่อนการเดินทาง 60 วัน จะคืนเงินค่ามัดจำให้ทั้งหมด โดยหักค่าใช้จ่ายที่เกิดขึ้นจริง (ค่าใช้จ่ายที่เกิดขึ้นจริง อาทิเช่น ค่าตัวเครื่องบิน ค่าโรงแรม ฯลฯ)**
- ยกเลิกการเดินทาง 45 วัน ก่อนการเดินทาง หักค่าทัวร์ 50% จากราคาขาย และหักค่าใช้จ่ายที่เกิดขึ้นจริงทั้งหมดไม่ว่ากรณีใดๆ ทั้งสิ้น (ค่าใช้จ่ายที่เกิดขึ้นจริง อาทิเช่น ค่าตัวเครื่องบิน ค่าโรงแรม ฯลฯ)
- ยกเลิกการเดินทาง 30 วัน ก่อนการเดินทาง บริษัทฯ ขอสงวนสิทธิ์เก็บเงินค่าทัวร์ทั้งหมดไม่ว่ากรณีใด ๆ ทั้งสิ้น

## กรณียกเลิก : ตัดกรูป

- ยกเลิกหรือเลื่อนการเดินทางต้องทำก่อนการเดินทาง 60 วัน บริษัทฯจะคืนเงินค่ามัดจำให้ทั้งหมด **ยกเว้นในกรณีวันหยุดเทศกาล, วันหยุดนักขัตฤกษ์ ทางบริษัทฯ ขอสงวนสิทธิ์ยึดเงินมัดจำโดยไม่มีเงื่อนไขใดๆทั้งสิ้น**
- ยกเลิกการเดินทางภายใน 60 วัน **ทางบริษัทฯ ขอสงวนสิทธิ์ยึดเงินมัดจำโดยไม่มีเงื่อนไขใดๆทั้งสิ้น**
- ยกเลิกการเดินทางหลังชำระเต็มจำนวน **ทางบริษัทฯ ขอสงวนสิทธิ์เก็บเงินค่าทัวร์ทั้งหมดโดยไม่มีเงื่อนไขใดๆทั้งสิ้น**

## กรณีเจ็บป่วย

- กรณีเจ็บป่วย จนไม่สามารถเดินทางได้ ซึ่งจะต้องมีใบรับรองแพทย์จากโรงพยาบาลรับรอง บริษัทฯจะทำการเลื่อนการเดินทางของท่านไปยังคณะต่อไป แต่ทั้งนี้ท่านจะต้องเสียค่าใช้จ่ายที่ไม่สามารถยกเลิกหรือเลื่อนการเดินทางได้ตามความเป็นจริง
- ในกรณีเจ็บป่วยกะทันหันก่อนล่วงหน้าเพียง 7 วันทำการ ทางบริษัทฯ ขอสงวนสิทธิ์ในการคืนเงินทุกกรณี



กรณีจองทัวร์วันหยุดเทศกาล, วันหยุดนักขัตฤกษ์, วันหยุดยาวต่อเนื่อง และได้มีการแจ้งยกเลิกทัวร์ทางบริษัทฯ ขอสงวนสิทธิ์เก็บค่าทัวร์ทั้งหมด โดยไม่มีเงื่อนไขใดๆ ทั้งสิ้น

## อัตราค่าบริการรวม



- ✗ ตัวเครื่องบินไป - กลับพร้อมคนละ (ไม่สามารถสะสมไมล์ได้)
- ✗ ภาษีน้ำมันและภาษีตัวทุกชนิด (สงวนสิทธิ์แก่เพิ่มหากสายการบินปรับขึ้นก่อนวันเดินทาง)
- ✗ ค่าระวางน้ำหนักกระเป๋า ตามที่สายการบินกำหนด
- ✗ ที่พักโรงแรมตามรายการ พักห้องละ 2-3 ท่าน (กรณีที่โรงแรมไม่มีห้องพักสำหรับ 3 ท่าน ลูกค้ำจะต้องเพิ่มเงินเป็นห้องพักห้องเดียว)
- ✗ มื้ออาหารตามรายการระบุ (สงวนสิทธิ์ในการสลับมื้อหรือเปลี่ยนแปลงเมนูอาหารตามสถานการณ์)
- ✗ ค่าน้ำดื่มบนรถวันละ 1 ขวด/ท่าน
- ✗ ค่าเข้าชมสถานที่ท่องเที่ยวตามรายการระบุ
- ✗ ค่ารถโค้ช รับ-ส่ง สถานที่ท่องเที่ยวตามรายการระบุ
- ✗ ประกันอุบัติเหตุวงเงิน 1,000,000 บาท (เป็นไปตามเงื่อนไขตามกรมธรรม์)

\*เงื่อนไขประกันการเดินทาง ค่าประกันอุบัติเหตุและค่ารักษาพยาบาล คุ่มครองเฉพาะกรณีที่ได้รับอุบัติเหตุของผู้เดินทาง ระหว่างการเดินทาง ไม่คุ้มครองถึงการสูญเสียทรัพย์สินส่วนตัวและไม่คุ้มครองโรคประจำตัวและปัญหาสุขภาพอื่นๆ

## อัตราค่าบริการไม่รวม



- ✗ ภาษีมูลค่าเพิ่ม 7% และภาษีหัก ณ ที่จ่าย 3%
- ✗ ค่าทำหนังสือเดินทางไทย และค่าธรรมเนียมสำหรับผู้ถือพาสปอร์ตต่างชาติ
- ✗ ค่าน้ำหนักกระเป๋าเดินทางในกรณีที่เกินกว่าสายการบินกำหนด
- ✗ ค่าใช้จ่ายส่วนตัว อาทิ อาหารและเครื่องดื่มที่สั่งเพิ่มพิเศษ, โทรศัพท์-โทรสาร, อินเทอร์เน็ต, มินิบาร์, ซักรีดที่ไม่ได้ระบุไว้ในรายการ
- ✗ ค่าใช้จ่ายอันเกิดจากความล่าช้าของสายการบิน, อุบัติเหตุทางธรรมชาติ, การประท้วง, การจลาจล, การนัดหยุดงาน, การถูกปฏิเสธไม่ให้ออกและเข้าเมืองจากเจ้าหน้าที่ตรวจคนเข้าเมืองและเจ้าหน้าที่กรมแรงงานทั้งที่เมืองไทยและต่างประเทศซึ่งอยู่นอกเหนือความควบคุมของบริษัทฯ
- ✗ ค่าทิปไกด์ท้องถิ่น, พนักงานขับรถ รวมทั้งทิป 1,500 บาท/ทริป/ลูกทัวร์ 1 ท่าน
- ✗ ค่าใช้จ่ายที่เกี่ยวข้องกับโรค COVID-19 ทุกกรณี
- ✗ ค่าวีซ่าท่องเที่ยวเข้าประเทศจีน กรณีทางรัฐบาลจีนประกาศยกเลิกฟรีวีซ่า หรือเดินทางเข้าประเทศจีนเกิน 180 วัน/ปี ทั้งนี้ขึ้นอยู่กับประกาศของทางรัฐบาลจีนเป็นหลัก
- ✗ ค่าดำเนินการวีซ่าจีนสำหรับชาวต่างชาติที่ไม่ได้รับการยกเว้นยื่นวีซ่า ผู้เดินทางต้องเป็นผู้ดำเนินการยื่นวีซ่าด้วยตนเอง และชำระค่าธรรมเนียมวีซ่าจีนสำหรับชาวต่างชาติหรือต่างด้าว

**\*\*ทิปหัวหน้าทัวร์ ไม่บังคับ ขึ้นอยู่กับความพึงพอใจของท่าน\*\***



กรณีที่ท่านต้องออกตัวภายใน เช่น (ตัวเครื่องบิน, ตัวรถทัวร์, ตัวรถไฟ) กรุณาสอบถามที่เจ้าหน้าที่ทุกครั้ง ก่อนทำการออกตัว เนื่องจากสายการบินอาจมีการปรับเปลี่ยนไฟล์บิน หรือเวลาบินโดยไม่ได้แจ้งให้ทราบล่วงหน้า ทางบริษัทฯ จะไม่รับผิดชอบใด ๆ ในกรณี ถ้าท่านออกตัวภายในโดยไม่แจ้งให้ทราบและหากไฟล์บิน มีการปรับเปลี่ยนเวลาบินเพราะถือว่าท่านยอมรับในเงื่อนไขดังกล่าว

## เงื่อนไขอื่น ๆ



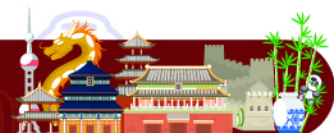
- บริษัทฯ ขอสงวนสิทธิ์ในการเก็บค่าใช้จ่ายทั้งหมด กรณีท่านยกเลิกการเดินทางและมีผลทำให้คณะเดินทางไม่ครบตามจำนวนที่บริษัทฯ กำหนดไว้ (15 ท่านขึ้นไป) เนื่องจากเกิดความเสียหายต่อทางบริษัทฯ และผู้เดินทางอื่นที่เดินทางในคณะเดียวกัน บริษัทฯต้องนำไปชำระค่าเสียหายต่าง ๆ ที่เกิดจากการยกเลิกของท่าน
- กรณีที่ท่านต้องออกตัวภายใน เช่น (ตัวเครื่องบิน, ตัวรถทัวร์, ตัวรถไฟ) กรุณาสอบถามที่เจ้าหน้าที่ทุกครั้งก่อนทำการออกตัว เนื่องจากสายการบินอาจมีการปรับเปลี่ยนพลับบิน หรือเวลาบิน โดยไม่ได้แจ้งให้ทราบล่วงหน้า ทางบริษัทฯ จะไม่รับผิดชอบใดๆ ในกรณี ถ้าท่านออกตัวภายในโดยไม่แจ้งให้ทราบและหากไฟล์บินมีการปรับเปลี่ยนเวลาบินเพราะถือว่าท่านยอมรับในเงื่อนไขดังกล่าว
- กรณีผู้เดินทางที่ต้องการความช่วยเหลือเป็นพิเศษ เช่น การขอใช้วีลแชร์ที่สนามบิน กรุณาแจ้งบริษัทฯ อย่างน้อย 7 วัน ก่อนการเดินทาง หรือเริ่มตั้งแต่ท่านจองทัวร์ มิฉะนั้นทางบริษัทฯ ไม่สามารถจัดการได้ล่วงหน้า ทางบริษัทฯ ขอสงวนสิทธิ์ในการเรียกเก็บค่าใช้จ่ายตามจริงที่เกิดขึ้นกับผู้เดินทาง (ถ้ามี)
- กรณีท่านเป็นอิสลาม ไม่สามารถทานอาหารบางประเภทได้ โปรดระบุให้ชัดเจนก่อนทำการจอง กรณีแจ้งล่วงหน้าก่อนเดินทางกะทันหัน อาจมีค่าใช้จ่ายเพิ่มเติม
- กรณีใช้หนังสือเดินทางราชการ (เล่มน้ำเงิน) เดินทางเพื่อการท่องเที่ยวเกี่ยวกับคณะทัวร์ หากท่านถูกปฏิเสธในการเข้า - ออกประเทศใดๆ ก็ตาม ทางบริษัทฯ ขอสงวนสิทธิ์ไม่คืนค่าทัวร์และรับผิดชอบใดๆ ทั้งสิ้น
- เมื่อท่านได้ชำระเงินมัดจำหรือทั้งหมด ทางบริษัทฯ จะถือว่าท่านรับทราบและยอมรับในเงื่อนไขต่างๆ ของบริษัทฯ ที่ได้ระบุไว้ในรายการทัวร์ทั้งหมด

## โรงแรมที่พัก



เนื่องจากห้องพักของโรงแรมในประเทศจีนนั้น มีห้องพักประเภท DOUBLE BED (DBL) ค่อนข้างจำกัด หากลูกค้ามีความประสงค์จะพักห้องประเภทนี้ ควรแจ้งเจ้าหน้าที่ล่วงหน้าก่อนทำการจอง บริษัทฯ จะยึดประเภทห้องพักตามใบจองจากบริษัทเอเจนซีที่ท่านทำการจองทัวร์มาเท่านั้น หากมีการปรับเปลี่ยนห้องพักในระยะเวลาใกล้วันเดินทาง บริษัทฯ ขอสงวนสิทธิ์เปลี่ยนแปลงประเภทห้องพักโรงแรมที่ระบุในรายการทัวร์ เป็นเพียงโรงแรมที่นำเสนอเบื้องต้นเท่านั้น ซึ่งอาจจะมีการเปลี่ยนแปลง แต่โรงแรมที่เข้าพักจะเป็นโรงแรมระดับเดียวกันเท่านั้น (มาตรฐานประเทศจีน)

## อาหาร



📌 อาหารท้องถิ่นของประเทศจีน ชาวจีนนิยมรับประทานทั้งผัก และเนื้อสัตว์เป็นอาหารหลักพอกัน ส่วนอาหารประเภทข้าวแป้งก็จะออกมาในรูปของซาลาเปา หรือหมั่นโถว (ซาลาเปาไม่มีไส้)

**\*\* หากมีปัญหาเรื่องอาหาร อาทิ มุสลิมไม่ทานเนื้อหมู หรือไม่ทานเนื้อสัตว์ต่างๆ (โปรดระบุ) ทานอาหารเจ ทานอาหารมังสวิรัต หรือแพ้อาหารต่างๆ โปรดแจ้งอย่างละเอียด \*\***

# รายละเอียดเพิ่มเติม



- บริษัทฯ มีสิทธิ์ในการเปลี่ยนแปลงโปรแกรมทัวร์ในกรณีที่เกิดเหตุสุดวิสัยจนไม่อาจแก้ไขได้
- เที่ยวบิน, ราคาและรายการท่องเที่ยว สามารถเปลี่ยนแปลงได้ตามความเหมาะสมโดยคำนึงถึงผลประโยชน์ของผู้เดินทางเป็นสำคัญ
- หนังสือเดินทางต้องมีอายุการใช้งานเหลือไม่น้อยกว่า 6 เดือน และบริษัทฯ รับเฉพาะผู้มีจุดประสงค์เดินทางเพื่อท่องเที่ยวเท่านั้น (หนังสือเดินทางต้องมีอายุเหลือใช้งานไม่น้อยกว่า 6 เดือน บริษัทฯ ไม่รับผิดชอบหากอายุเหลือไม่ถึงและไม่สามารถเดินทางได้)
- ทางบริษัทฯ จะไม่รับผิดชอบใดๆ ทั้งสิ้น หากเกิดความล่าช้าของสายการบิน, สายการบินยกเลิกบิน, การประท้วง, การนัดหยุดงาน, การก่อกองกำลังหรือกรณีท่านถูกปฏิเสธการเข้าหรือออกเมืองจากเจ้าหน้าที่ตรวจคนเข้าเมือง หรือ เจ้าหน้าที่กรมแรงงานทั้งจากไทยและต่างประเทศซึ่งอยู่นอกเหนือความรับผิดชอบของบริษัทฯ หรือเหตุภัยพิบัติทางธรรมชาติ (ซึ่งลูกค้าจะต้องยอมรับในเงื่อนไขในกรณีที่เกิดเหตุสุดวิสัย ซึ่งอาจจะปรับเปลี่ยนโปรแกรมตามความเหมาะสม)
- ทางบริษัทฯ จะไม่รับผิดชอบใดๆ ทั้งสิ้น หากผู้เดินทางประสบเหตุสภาวะฉุกเฉินจากโรคประจำตัว ซึ่งไม่ได้เกิดจากอุบัติเหตุในรายการท่องเที่ยว (ซึ่งลูกค้าจะต้องยอมรับในเงื่อนไขในกรณีที่เกิดเหตุสุดวิสัย ซึ่งอยู่นอกเหนือความรับผิดชอบของบริษัทฯ)
- ทางบริษัทฯ จะไม่รับผิดชอบใดๆ ทั้งสิ้น หากท่านใช้บริการของทางบริษัทฯ ไม่ครบ อาทิ ไม่เที่ยวบางรายการ, ไม่ทานอาหารบางมื้อ, เพราะค่าใช้จ่ายทุกอย่างทางบริษัทฯ ได้ชำระค่าใช้จ่ายให้ตัวแทนต่างประเทศแบบเหมาจ่ายขาด ก่อนเดินทางเรียบร้อยแล้ว เป็นการชำระเหมาะสม
- ทางบริษัทฯ จะไม่รับผิดชอบใดๆ ทั้งสิ้น หากเกิดสิ่งของสูญหายจากการโจรกรรมและหรือเกิดอุบัติเหตุที่เกิดจากความประมาทของนักท่องเที่ยวเองหรือในกรณีที่กระเป๋าเกิดสูญหายหรือชำรุดจากสายการบิน
- กรณีที่การตรวจคนเข้าเมืองทั้งที่กรุงเทพฯ และในต่างประเทศปฏิเสธมิให้เดินทางออกหรือเข้าประเทศที่ระบุไว้ในรายการเดินทางบริษัทฯ ขอสงวนสิทธิ์ที่จะไม่คืนค่าบริการไม่ว่ากรณีใดๆ ทั้งสิ้น
- ตัวเครื่องบินเป็นตัวราคาพิเศษ กรณีที่ท่านไม่เดินทางพร้อมคณะไม่สามารถนำมาเลื่อนวันหรือคืนเงินและไม่สามารถเปลี่ยนชื่อได้ หากมีการปรับราคาบัตรโดยสารสูงขึ้น ตามอัตราค่าน้ำมันหรือค่าเงินแลกเปลี่ยน ทางบริษัทฯ ขอสงวนสิทธิ์ปรับราคาตัวดังกล่าว
- เมื่อท่านตกลงชำระเงินไม่ว่าทั้งหมดหรือบางส่วนผ่านตัวแทนของบริษัทฯ หรือชำระโดยตรงกับทางบริษัทฯ ทางบริษัทฯ จะถือว่าท่านได้ยอมรับในเงื่อนไขข้อตกลงต่างๆ ที่ได้ระบุไว้ข้างต้นนี้แล้วทั้งหมด
- กรุ๊ปที่เดินทางช่วงวันหยุดหรือเทศกาลที่ต้องมีการนัดจำกับสายการบินหรือผ่านตัวแทนในประเทศหรือต่างประเทศ รวมถึงเที่ยวบินพิเศษ เช่น Charter Flight, Extra Flight จะไม่มีการคืนเงินมัดจำหรือค่าทัวร์ทั้งหมด
- ในกรณีของ PASSPORT นั้น จะต้องไม่มีการชำรุด เปียกน้ำ การขีดเขียนรูปต่างๆ หรือแม้กระทั่งตราปั๊มลายการ์ตูน ที่ไม่ใช่การประทับตราอย่างเป็นทางการของตม. กรุณาตรวจสอบ PASSPORT ของท่านก่อนการเดินทางทุกครั้ง หาก ตม. ปฏิเสธการเข้า-ออกเมืองของท่าน ทางบริษัทฯ จะไม่รับผิดชอบใดๆ ทั้งสิ้น
- กรณีมี "คดีความ" ที่ไม่อนุญาตให้ท่านเดินทางออกนอกประเทศได้ โปรดทำการตรวจสอบก่อนการจองทัวร์ว่าท่านสามารถเดินทางออกนอกประเทศได้หรือไม่ ถ้าไม่สามารถเดินทางได้ ซึ่งเป็นสิ่งที่อยู่เหนือการควบคุมของบริษัทฯ ทางบริษัทฯ จะไม่รับผิดชอบใดๆ ทั้งสิ้น
- กรณี "หญิงตั้งครรภ์" ท่านจะต้องมีใบรับรองแพทย์ ระบุชัดเจนว่าสามารถเดินทางออกนอกประเทศได้ รวมถึงรายละเอียดอายุครรภ์ที่ชัดเจน สิ่งนี้อยู่เหนือการควบคุมของบริษัทฯ ทางบริษัทฯ จะไม่รับผิดชอบใดๆ ทั้งสิ้น
- ภาพที่ใช้เพื่อการโฆษณาเท่านั้น



ก่อนตัดสินใจจองทัวร์ควรรอ่านเงื่อนไขการเดินทางและรายการทัวร์อย่างละเอียด  
ทุกหน้าอย่างถี่ถ้วนแล้วจึงมัดจำเพื่อประโยชน์ของท่านเอง