



# บริษัท ทริปปิลา พี อินเตอร์เนชั่น จำกัด

120/24 หมู่ 3 ตำบลลาดใหญ่ อำเภอเมือง  
จังหวัดสมุทรสงคราม 75000

☎ 0919379699

✉ peerada@tripleptour.com

🌐 <https://tripleptour.com/>

ใบอนุญาตประกอบธุรกิจนำเที่ยวเลขที่ 11/12147

vietjet.air.com

BT-FUK06\_VZ

5 วัน | 3 คืน

มหัศจรรย์

# FUKUOKA

เนปปู • คุมาโมโตะ • ทาคาชิโฮะ



# 30,999.-

ราคา  
เริ่มต้น

ชมความงามธรรมชาติ ณ หุบเขาทาคาชิโฮะ

ขอพรเพื่อความสิริมงคล ณ วัดนินโซอิน  
ศาลเจ้าดาโชฟุ เกี่ยวครบทุกวัน ไม่มีวันอิสระ



ย่านเทนจิน

ศาลเจ้าดาโชฟุ

📅 เดินทาง : ร.ค. 67 - ก.พ. 68



ฟรี!!  
น้ำหนักกระเป๋า  
20 kg.

★★★  
พักโรงแรมหรู  
3 ดาว

🍴 อาหาร  
5 มื้อ





# บริษัท ทริปเปิล พี อินเตอร์เนชั่น จำกัด

120/24 หมู่ 3 ตำบลลาดใหญ่ อำเภอเมือง  
จังหวัดสมุทรสงคราม 75000

☎ 0919379699

✉ peerada@tripleptour.com

👉 <https://tripleptour.com/>

ใบอนุญาตประกอบธุรกิจนำเที่ยวเลขที่ 11/12147

5 วัน | 3 คืน

## FUKUOKA

เบปปุ • คุมาโมโตะ • ทาคาชิโอะ

✓ ชมความงามธรรมชาติ ณ หุบเขาทาคาชิโอะ

✓ ขอพรเพื่อความสิริมงคล ณ วัดนินโซอิน

✓ เที่ยวครบทุกวัน ไม่มีวันอิสระ



เดินทางโดยสายการบิน : ไทยเวียดเจ็ท



อาหาร : 5 มื้อ



โรงแรม : 3 คาว



FLIGHT : VZ810 FLIGHT : VZ811  
BKK 00:30 → → FUK 07:55 vietjetair.com FUK 08:55 → → BKK 13:00

วันที่	รายการทัวร์	อาหาร			โรงแรม
		เช้า	กลางวัน	เย็น	
1	• ท่าอากาศยานสุวรรณภูมิ กรุงเทพฯ				
2	• เมืองฟุกุโอกะ • วัดนินโซอิน • เบปปุ • หมู่บ้านยูฟุอินฟลอริด • ทะเลสาบคินริน • ปอญมิ จิโกกุ		✓	✓	HITA/HARAZURU/BEPPU หรือเทียบเท่า 3 คาว
3	• เมืองมียาซากิ • หุบเขาทาคาชิโอะ • เมืองคุมาโมโตะ • ปราสาทคุมาโมโตะ • ถนนซิโมโทริ	✓	✓		KUMAMOTO HOTEL AREA หรือเทียบเท่า 3 คาว
4	• เมืองฟุกุโอกะ • ศาลเจ้าดาไซฟุ • โทสุ พรีเมียม เอ้าท์เล็ต • ดิวตี้ฟรี • ซุปปิ้งย่านเท็นจิน	✓			FUKUOKA HOTEL AREA หรือเทียบเท่า 3 คาว
5	• สนามบินฟุกุโอกะ ประเทศญี่ปุ่น • สนามบินสุวรรณภูมิ กรุงเทพฯ				



รายการทัวร์อาจมีสลับปรับเปลี่ยนตามความเหมาะสม โดยดูสถานการณ์หน้างานเป็นหลัก แต่จะเที่ยวครบทุกรายการ



# บริษัท ทริปปิลา พี อินเตอร์เนชั่น จำกัด

120/24 หมู่ 3 ตำบลลาดใหญ่ อำเภอเมือง  
จังหวัดสมุทรสงคราม 75000

☎ 0919379699

✉ peerada@tripleptour.com

👉 <https://tripleptour.com/>

ใบอนุญาตประกอบธุรกิจนำเที่ยวเลขที่ 11/12147

## อัตราค่าบริการและเงื่อนไขรายการท่องเที่ยว

วันเดินทาง	จำนวนต่อ กรุ๊ป	ผู้ใหญ่	เด็กอายุต่ำกว่า 6 ปี ไม่มีเตียง	พักเดี่ยว
12 – 16 ธันวาคม 2567	30 + 1	33,999	31,999	6,900
19 – 23 ธันวาคม 2567	30 + 1	37,999	35,999	6,900
20 – 24 ธันวาคม 2567	30 + 1	37,999	35,999	6,900
27 – 31 ธันวาคม 2567	30 + 1	45,999	43,999	8,900
29 ธันวาคม 2567 – 02 มกราคม 2568	30 + 1	45,999	43,999	8,900
16 – 20 มกราคม 2568	30 + 1	30,999	28,999	6,900
17 – 21 มกราคม 2568	30 + 1	30,999	28,999	6,900
23 – 27 มกราคม 2568	30 + 1	30,999	28,999	6,900
24 – 28 มกราคม 2568	30 + 1	30,999	28,999	6,900
30 มกราคม – 03 กุมภาพันธ์ 2568	30 + 1	30,999	28,999	6,900
31 มกราคม – 04 กุมภาพันธ์ 2568	30 + 1	32,999	30,999	6,900
06 – 10 กุมภาพันธ์ 2568	30 + 1	32,999	30,999	6,900
13 – 17 กุมภาพันธ์ 2568	30 + 1	36,999	34,999	6,900
14 – 18 กุมภาพันธ์ 2568	30 + 1	36,999	34,999	6,900
20 – 24 กุมภาพันธ์ 2568	30 + 1	39,999	37,999	6,900
27 กุมภาพันธ์ – 03 มีนาคม 2568	30 + 1	36,999	34,999	6,900

**\*\*ราคา INFANT (อายุไม่ถึง 2 ปี บริบูรณ์ ณ วันเดินทางกลับ) ท่านละ 10,000 บาท**

**อัตรานี้รวมรายการทัวร์และตั๋วเครื่องบินแล้ว\*\***

**JOINLAND หักราคาตัวออก 10,000 บาท/ท่าน**

**อัตราค่าบริการนี้ไม่รวม ค่าทิปไกด์, พนักงานขับรถ รวมทั้งทริป 2,000 บาท/ท่าน**



โปรแกรมการเดินทาง 5 วัน 3 คืน : เดินทางโดยสายการบินไทยเวียดเจ็ทแอร์



BKK	→	FUK
เที่ยวบิน	ออก	ถึง
VZ810	00.45	07.55

FUK	→	BKK
เที่ยวบิน	ออก	ถึง
VZ811	08.55	13.00

วันแรก ทำอากาศยานสุวรรณภูมิ กรุงเทพฯ

21.00 น. พร้อมกันที่ สนามบินสุวรรณภูมิ อาคารผู้โดยสารขาออก ชั้น 4 ประตู 3 เคาน์เตอร์สายการบิน ไทยเวียดเจ็ท Thai Viet Jet (VZ) โดยมีเจ้าหน้าที่อำนวยความสะดวกแก่ทุกท่าน



วันที่สอง เมืองฟุกุโอกะ • วัดนันโซอิน • เปปปุ • หมู่บ้านยูฟูอินพลอร์รัล • ทะเลสาบคินริน • บ่อยุมิ จิโกกุ  
📍 (-/กลางวัน/เย็น)

00.30 น. ออกเดินทางสู่ เมืองฟุกุโอกะโดยสายการบินแอร์เอเชีย เที่ยวบิน VZ 810 (ค่าตัวไม่รวมค่าบริการ อาหารและเครื่องดื่มบนเครื่อง)

07.55 น. เดินทางถึง สนามบินฟุกุโอกะ ประเทศญี่ปุ่น (เวลาท้องถิ่นประเทศญี่ปุ่นเร็วกว่าประเทศไทย 2 ชั่วโมง) พบการต้อนรับอย่างอบอุ่นจากเจ้าหน้าที่ ผ่านพิธีการตรวจคนเข้าเมืองเป็นที่เรียบร้อยแล้ว

นำท่านชม วัดนันโซอิน เป็นวัดที่นักท่องเที่ยวยังไม่ค่อยรู้จักของเมืองซาซากุริ จังหวัดฟุกุโอกะ แต่กลับมีอะไร น่าสนใจอยู่ภายในวัดนี้มากมาย เช่น มีพระพุทธรูปทองสำริดขนาดใหญ่ที่สุดของญี่ปุ่น และยังมีรูปปั้นและพระพุทธรูปอื่นๆอีกเยอะมากมาย วัดนี้เป็นจุดเริ่มต้นของเส้นทางแสวงบุญที่ชื่อเสียงของ

เกาะคิวชู พระพุทธรูปนอนนี้ยาว 41 เมตร สูง 11 และหนักถึง 300 ตัน มีรูปแบบสถาปัตยกรรมแบบเดียวกับรูปปั้นพระใหญ่ที่เมืองนาระ Nara และ คามาคุระ(Kamakura) สร้างขึ้นเมื่อปี 1995 (รวมค่าเข้าชม)



เดินทางสู่ **เมืองเบปปุ** ตั้งอยู่ในเขตจังหวัดโออิตะ ซึ่งอยู่ทางชายฝั่งตะวันออกเฉียงใต้ของเมืองฟุกุโอกะ ถือเป็นเมืองที่มีบ่อน้ำร้อนมากที่สุดของประเทศญี่ปุ่น เป็นเมืองที่ขึ้นชื่อในเรื่องของบ่อน้ำพุร้อนจากธรรมชาติ จนได้ชื่อว่าเป็นเมืองหลวงออนเซ็นของญี่ปุ่น มีแหล่งน้ำจากธรรมชาติกระจายอยู่ทั่วไป





# บริษัท ทริปเปิล พี อินเตอร์เนชั่น จำกัด

120/24 หมู่ 3 ตำบลลาดใหญ่ อำเภอเมือง  
จังหวัดสมุทรสงคราม 75000

☎ 0919379699

✉ peerada@tripleptour.com

👉 <https://tripleptour.com/>

ใบอนุญาตประกอบธุรกิจนำเที่ยวเลขที่ 11/12147

## กลางวัน

### ๑๗ บริการอาหารกลางวัน ณ ภัตตาคาร

## นำท่านชม

**หมู่บ้านยูฟูอินฟลอรัล** ตั้งอยู่ที่เมืองยูฟูอินในจังหวัดโออิตะ เป็นแหล่งท่องเที่ยวที่โดดเด่นมีเอกลักษณ์เฉพาะตัวเพราะเป็นหมู่บ้านจำลองสไตล์ยุโรป มีกลิ่นอายยุโรปโบราณ บ้านอิฐสไตล์คลาสสิก ตั้งเรียงรายอยู่บนถนนสายเล็กๆ ประดับไปด้วย ไม้ดอกไม้ประดับ นานาชนิด และยังมีคาเฟ่ ร้านอาหาร ร้านขายของที่ระลึก ร้านของเล่น ตุ๊กตาบอง ของสะสมให้ได้เลือกชมเลือกซื้ออย่างเพลิดเพลิน



มัทสึจิมะ  
**japan**

เมื่อเดินเที่ยวชมไปเรื่อยๆจนท้ายสุดหมู่บ้านจะได้พบกับ **ทะเลสาบคินริน** เป็นทะเลสาบขนาดกลาง มีภูเขาเป็นฉากหลัง กลายเป็นหมู่บ้านยอดฮิตที่มีความผสมผสานอย่างลงตัวเป็นจุดดึงดูดให้นักท่องเที่ยวแวะเวียนมาเยี่ยมชมตลอดทั้งปี



มัทสึจิมะ  
**japan**



จากนั้น

นำท่านชม **บ่อน้ำพุร้อน** หรือ **ยูมิ จิโงกุ** จุดเด่นของบ่อนี้คือบ่อน้ำสีฟ้าสดใส เหมือนท้องทะเล เมื่อเดินเข้ามาจะเห็นควันไอน้ำ พุ่งออกมาจากบ่อจำนวนมาก ซึ่งมีอุณหภูมิความร้อนที่สูงมากๆ บริเวณด้านข้างบ่อจะมีศาลเจ้าเล็กๆ ไว้ให้สักการะ ซึ่งจะต้องเดินผ่านเสาไม้โทริอิสีแดงสดขึ้นไป การที่มีเสาโทริอิสีแดงสดด้านข้างบ่อน้ำทำให้สับสนกับบ่อน้ำพุร้อนสีฟ้า เกิดเป็นภาพที่สวยงาม



**คำ** ๓๑ บริการอาหารเย็น ณ ภัตตาคาร

**ที่พัก** HITA/HARAZURU/BEPPU หรือเทียบเท่าระดับ 3 ดาว มาตรฐานประเทศญี่ปุ่น

หลังจากรับประทานอาหารค่ำเรียบร้อยแล้ว อีสาระให้ท่านพักผ่อนด้วยการแช่ออนเซ็น เพื่อผ่อนคลายกล้ามเนื้อ ความเหนื่อยล้า จากการเดินทางตลอดทั้งวัน

(โรงแรมที่ระบุในรายการทัวร์เป็นเพียงโรงแรมที่นำเสนอเบื้องต้นเท่านั้น ซึ่งอาจมีการเปลี่ยนแปลงแต่โรงแรมที่เข้าพักจะเป็นโรงแรมระดับเทียบเท่ากัน)

**วันที่สาม** เมืองมียาซากิ • หุบเขาทาคาชิโฮะ • เมืองคุมาโมโตะ • ปราสาทคุมาโมโตะ • ถนนชิโมโทริ

๓๑ (เช้า/กลางวัน/-)

**เช้า** ๓๑ บริการอาหารเช้า ณ ห้องอาหารโรงแรม

**เดินทางสู่** **เมืองมียาซากิ** เป็นจังหวัดในภูมิภาคคิวชู พื้นที่ส่วนใหญ่เป็นเทือกเขา เนื่องจากเป็นจังหวัดที่มีธรรมชาติที่สวยงามและโรแมนติก ในช่วงยุค 60 ที่นี่จึงเป็นสถานที่ฮันนีมูนยอดนิยมของคนญี่ปุ่น รวมถึงอากาศค่อนข้างร้อน มียาซากิจึงมักถูกใช้เป็นที่ออกค่ายหรือเก็บตัวฝึกซ้อมของนักเบสบอล



จากนั้น

นำท่านสู่จุดชมวิวยูบเขาทาคาชิโฮ ตั้งอยู่ในจังหวัดมิยาซากิ เป็นหุบเขาลึกที่เกิดขึ้นโดยการคุกกรุ่นของภูเขาไฟอะโสะ ด้วยความงดงามของหุบเขาแห่งนี้ จึงถูกกำหนดให้เป็นอนุสรณ์สถานแห่งชาติให้ท่านได้เพลิดเพลินชมความงดงามของหุบเขา เมื่อมองออกไปท่านจะเห็นถึงความน่าอัศจรรย์ของหุบเขาแห่งนี้ที่มีหน้าผาสูงถึง 80 - 100 เมตร และยังได้สัมผัสธรรมชาติโดยรอบอย่างแท้จริง



กลางวัน

🍽️ บริการอาหารกลางวัน ณ ภัตตาคาร

จากนั้น

นำท่านเดินทางสู่เมืองคามาโมโต้ เมืองที่มีชื่อเสียงอีกเมืองหนึ่งในภูมิภาคคิวชู มีมาสค็อตประจำเมืองที่โด่งดังคือ “หมีดำคุมะมง” และยังเป็นเมืองเกษตรกรรมที่ได้รับการยกย่องว่าเป็นเมืองแห่งผลไม้ และยังเป็นเมืองที่ส่งออกแตงโมเป็นอันดับ 1 ของประเทศญี่ปุ่นอีกด้วย





จากนั้น

นำท่านเดินทางสู่ **ปราสาทคุมาโมโตะ** ปราสาทอันยิ่งใหญ่แห่งเกาะคิวชู จุดเด่นของปราสาทแห่งนี้คือสถาปัตยกรรมอันน่าสนใจ สร้างขึ้นในปี ค.ศ.1601 เพื่อใช้เป็นป้อมปราการ แต่เมื่อครั้ง ปี ค.ศ. 1877 ปราสาทแห่งนี้ได้ถูกเพลิงไหม้ครั้งใหญ่ และอีก 100 ปีต่อมา ได้มีการสร้างขึ้นใหม่แต่ยังคงเลียนแบบโครงสร้างเดิมไว้ โดยตัวปราสาทสร้างขึ้นด้วยไม้มาขัดกัน และไม่ใช้ตะปูเลย **(ไม่รวมค่าเข้าชมภายในปราสาทท่านละ 800 เยน)**



จากนั้น

นำท่านอิสระช้อปปิ้ง **ย่านชิโมโทริ** แหล่งช้อปปิ้งในร่มใจกลางเมืองคุมาโมโตะ แบ่งออกเป็นถนน 3 สายให้ท่านได้เดินชม คือ ถนนมิโทริ ถนนชิโมโทริ ถนนวันชินซีไก ตลอดทางเดินมีหลังคาโค้งคลุม สามารถเดินทะเล่ถึงกันได้หมด มีสินค้ามากมายให้ได้เลือกซื้อเลือกชมไม่ว่าจะเป็น เสื้อผ้า กระเป๋า รองเท้า ร้านขายของฝาก ร้านเครื่องสำอาง ร้านอาหารท้องถิ่นมากมาย ฯลฯ





# บริษัท ทริปปิลา พี อินเทอร์เน็ต จำกัด

120/24 หมู่ 3 ตำบลลาดใหญ่ อำเภอเมือง  
จังหวัดสมุทรสงคราม 75000

☎ 0919379699

✉ peerada@tripleptour.com

👉 <https://tripleptour.com/>

ใบอนุญาตประกอบธุรกิจนำเที่ยวเลขที่ 11/12147



**เย็น** ๑๑ อีสรระอาหารเย็นตามอัธยาศัย  
**ที่พัก** KUMAMOTO HOTEL AREA หรือเทียบเท่าระดับ 3 ดาว\* มาตรฐานประเทศญี่ปุ่น  
(โรงแรมที่ระบุในรายการทัวร์เป็นเพียงโรงแรมที่นำเสนอเบื้องต้นเท่านั้น ซึ่งอาจมีการเปลี่ยนแปลงแต่โรงแรมที่เข้าพักจะเป็นโรงแรมระดับเทียบเท่ากัน)

**วันที่ลี้** เมืองฟุกุโอกะ • ศาลเจ้าดาไซฟุ • โทสุ พรีเมียม เอ๊าท์เล็ต • ดิวตี้ฟรี • ซุปเปอร์มาร์เก็ต  
๑๑ (เช้า/-/-)

**เช้า** ๑๑ บริการอาหารเช้า ณ ห้องอาหารโรงแรม  
**เดินทางสู่** เมืองฟุกุโอกะ เป็นเมืองที่มีขนาดใหญ่เป็นอันดับห้าในญี่ปุ่น ตั้งอยู่ทางชายฝั่งทิศเหนือของเกาะคิวชู เมืองนี้แบ่งง่าย ๆ ออกเป็นสองส่วน คือฮะคะตะ และเทนจิน โดยมีเกาะนาคะสุตั้งอยู่ตรงกลาง เดิมทีพื้นที่เหล่านี้เคยเป็นเมือง 2 เมืองที่แยกจากกันมาก่อน คือฮะคะตะ เมืองพ่อค้าทางทิศ



จากนั้น

ตะวันออก และฟูกุโอกะ เมืองปราสาท (รวมถึงเทนจิน) ทางทิศตะวันตก ทั้งสองเมืองรวมกันเป็นเมืองเดียวในปี ค.ศ. 1889 เพื่อสร้างฟูกุโอกะให้เป็นเมืองยุคใหม่

นำท่านเดินทางสู่ **ศาลเจ้าคาไซฟู** ศาลเจ้าอายุกว่า 1000 ปี เป็นอีกหนึ่งสัญลักษณ์อันเก่าแก่ของเมืองแห่งนี้ ภายในประดิษฐานเทพเจ้าแห่งการศึกษา ในช่วงสอบจะมีนักเรียนนักศึกษามาราบไหว้ขอพรกันอย่างล้นหลาม และด้านหน้าศาลเจ้าจะมีรูปหล่อวัว ที่เชื่อกันว่า ถ้าใครมาลูบหัววัวจะเกิดปัญญาที่ดี อีกทั้งพื้นที่โดยรอบเต็มไปด้วยสถาปัตยกรรม ร้านค้า ร้านอาหารที่น่าสนใจมากมาย และยังเป็นจุดชมต้นบ๊วยที่จะบานสะพรั่งในเดือนก.พ.-มี.ค.อีกด้วย ทำให้นักท่องเที่ยวทั้งในและต่างประเทศหลังไหลกันมาท่องเที่ยวที่ศาลเจ้าแห่งนี้



เดินทางสู่

**โทสุ พรีเมียมเอาท์เล็ต** เป็นเอาท์เล็ต ครอบคลุมที่ใหญ่ที่สุดอีกแห่งหนึ่งของเมืองฟูกุโอกะ มีสินค้าให้เลือกมากมายหลากหลายชนิดไม่ว่าจะเป็น ADIDAS , ASICS , BALLY , BIKENSTOCK , CHAMPION , COACH , CROCS , DIESEL , KATE SPADE NEW YORK , LEE , LEGO , MICHAEL KORS , NEW BALANCE , NIKE , PUMA , RAY-BAN , SAMSONITE , TAG HEUER เป็นต้น อีสาระให้ท่านเลือกซื้อสินค้าตามอัธยาศัย







# บริษัท ทริปเปิล พี อินเตอร์เนชั่น จำกัด

120/24 หมู่ 3 ตำบลลาดใหญ่ อำเภอเมือง  
จังหวัดสมุทรสงคราม 75000

☎ 0919379699

✉ peerada@tripleptour.com

👉 <https://tripleptour.com/>

ใบอนุญาตประกอบธุรกิจนำเที่ยวเลขที่ 11/12147

## กลางวัน

### ๑๑ อีศระอาหารกลางวันตามอัยาศัย

จากนั้น

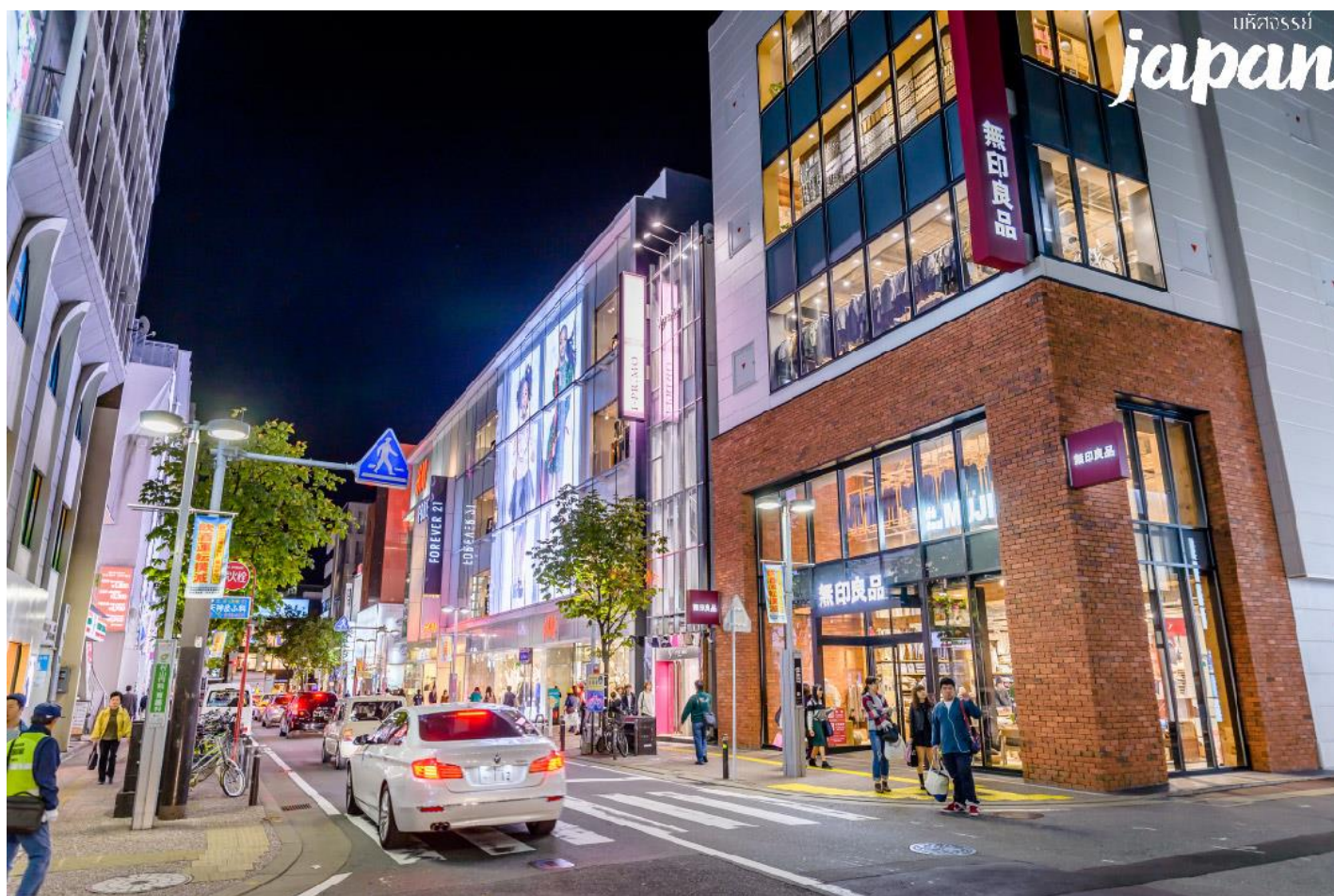
นำท่านช้อปปิ้งร้านค้า **DUTY FREE** ให้ท่านได้อิสระซื้อของฝากตามอัยาศัย ไม่ว่าจะเป็นเครื่องสำอาง น้ำหอม อาหารเสริม วิตามินต่างๆ ที่มีแหล่งผลิตในประเทศญี่ปุ่นและจำหน่ายที่ประเทศญี่ปุ่นเท่านั้น เรียกได้ว่าเป็นอีกหนึ่งจุดของฝากที่นักท่องเที่ยวหลายๆท่านต้องแวะเวียนเข้ามาช้อปปิ้งเพื่อนำกลับไปเป็นของฝากของที่ระลึกกันเป็นระยะๆ

จากนั้น

อิสระ ณ **ย่านช้อปปิ้งเท็นจิน** ของเมืองฟูกุโอกะ ย่านแห่งนี้เปรียบเสมือนใจกลางและมีความสำคัญอย่างมากของเกาะคิวชู ซึ่งย่านแห่งนี้สามารถเดินได้ตลอดทั้งวัน เพราะมีร้านค้าต่างๆมากมายตั้งเรียงรายกันอยู่ 2 ข้างทางเต็มถนน รวมถึงห้างขนาดใหญ่ตั้งสลับกันตลอดทางเดินอีกด้วย ถนนแห่งนี้มีสินค้ามากมายหลากหลายชนิด ไม่ว่าจะเป็น เครื่องใช้ไฟฟ้า เสื้อผ้า แบรินด์เนม หนังสือ เครื่องสำอางต่างๆรวมไปถึงร้านอาหารต่างๆอีกอย่างมากมาย

## เย็น

### ๑๑ อีศระอาหารเย็นตามอัยาศัย







# บริษัท ทริปเปิล พี อินเตอร์เนชั่น จำกัด

120/24 หมู่ 3 ตำบลลาดใหญ่ อำเภอเมือง  
จังหวัดสมุทรสงคราม 75000

☎ 0919379699

✉ peerada@tripleptour.com

📍 <https://tripleptour.com/>

ใบอนุญาตประกอบธุรกิจนำเที่ยวเลขที่ 11/12147

ที่พัก

**FUKUOKA HOTEL AREA หรือเทียบเท่าระดับ 3 ดาว\* มาตรฐานประเทศญี่ปุ่น**

(โรงแรมที่ระบุในรายการทัวร์เป็นเพียงโรงแรมที่นำเสนอเบื้องต้นเท่านั้น ซึ่งอาจมีการเปลี่ยนแปลงแต่โรงแรมที่เข้าพักจะเป็นโรงแรมระดับเทียบเท่ากัน)

วันที่ทำ

สนามบินฟูกูโอกะ ประเทศญี่ปุ่น • สนามบินสุวรรณภูมิ กรุงเทพฯ

📅 (-/-/-)

เช้า

เพื่อสะดวกต่อการเดินทาง **CASH BACK** อาหารเช้าท่านละ 1,000 เยน

08.55 น.

ออกเดินทางสู่สนามบินสุวรรณภูมิ โดยสายการบิน **ไทยเวียดเจ็ท (VZ) เที่ยวบินที่ VZ 811**

(ค่าทัวร์ไม่รวมค่าบริการอาหารและเครื่องดื่มบนเครื่อง)

12.30 น.

เดินทางถึงกรุงเทพฯโดยสวัสดิภาพ พร้อมความประทับใจไม่รู้ลืม

**หมายเหตุ :**

การให้บริการของรถบัสนำเที่ยวในประเทศญี่ปุ่น ตามกฎหมายของประเทศญี่ปุ่นนั้นสามารถให้บริการได้วันละไม่เกิน 10 ชั่วโมง ไม่สามารถเพิ่มเวลาได้ จึงขอสงวนสิทธิ์ในการปรับเปลี่ยนตารางการท่องเที่ยวในรายการเดินทาง โดยมีคุณเทศก์และคนขับจะเป็นผู้บริหารเวลาตามความเหมาะสม



- ✉️ ตัวเครื่องบินไป -กลับพร้อมกรุ๊ป
- 🛏️ ที่พักโรงแรมตามรายการ 3 คืน พักห้องละ 2-3 ท่าน (กรณีมาไม่ครบคู่และไม่ต้องการเพิ่มเงินพักห้องเดียว)
- 🧳 ค่าระวางน้ำหนักกระเป๋าไม่เกิน 20 กก.ต่อ 1 ใบ (โหลดได้ท่านละ 1 ใบ) กระเป๋าถือขึ้นเครื่อง Hand Carry 7 กก.ต่อ 1 ใบ
- 🍽️ ค่าอาหารทุกมื้อตามรายการระบุ (สงวนสิทธิ์ในการสลับมื้อหรือเปลี่ยนแปลงเมนูอาหารตามสถานการณ์)
- 🍷 น้ำดื่มบริการบนรถวันละ 1 ขวด/ท่าน
- 📍 ค่าเข้าชมสถานที่ตามรายการระบุ
- 🚌 ค่ารถโค้ชรับ-ส่งสถานที่ท่องเที่ยวตามรายการระบุ
- ✈️ ภาษีน้ำมันและภาษีตัวทุกชนิด (สงวนสิทธิ์เก็บเพิ่มหากสายการบินปรับขึ้นก่อนวันเดินทาง)
- 🌐 ค่าธรรมเนียมวีซ่าเข้าประเทศญี่ปุ่น กรณีประกาศให้กลับมาเยือนร้องขอวีซ่าอีกครั้ง (เนื่องจากประเทศญี่ปุ่นได้รับประกาศยกเว้นการยื่นวีซ่าเข้าประเทศให้กับคนไทยสำหรับผู้ที่มีวีซ่าที่ประเทศญี่ปุ่นไม่เกิน 15 วัน)
- 📄 ประกันอุบัติเหตุเงิน 1,000,000 บาท (เป็นไปเงื่อนไขตามกรมธรรม์)  
เงื่อนไขประกันการเดินทาง ค่าประกันอุบัติเหตุและค่ารักษาพยาบาล คู่ครองเฉพาะกรณีที่ได้รับอุบัติเหตุระหว่างการเดินทาง ไม่คุ้มครองถึงการสูญเสียทรัพย์สินส่วนตัวและไม่คุ้มครองโรคประจำตัวของผู้เดินทางและคู่ครองเฉพาะผู้เดินทางไปกลับ พร้อมกรุ๊ปเท่านั้น

## อัตราค่าบริการไม่รวม

- ✘ ค่าทำหนังสือเดินทางไทย และค่าธรรมเนียมสำหรับผู้ถือพาสปอร์ตต่างชาติ
- ✘ ค่าน้ำหนักกระเป๋าเดินทางในกรณีเกินกว่าสายการบินกำหนด 20 กิโลกรัมต่อท่าน
- ✘ ค่าใช้จ่ายส่วนตัว อาทิ อาหารและเครื่องดื่มที่สั่งเพิ่มพิเศษ, โทรศัพท์-โทรสาร, อินเทอร์เน็ต, มินิบาร์, ซักรีดที่ไม่ได้ระบุไว้ในรายการ
- ✘ ภาษีมูลค่าเพิ่ม 7% และภาษีหัก ณ ที่จ่าย 3%
- ✘ ค่าใช้จ่ายอันเกิดจากความล่าช้าของสายการบิน, อุบัติภัยทางธรรมชาติ, การประท้วง, การจลาจล, การนัดหยุดงาน, การถูกปฏิเสธไม่ให้ออกและเข้าเมืองจากเจ้าหน้าที่ตรวจคนเข้าเมืองและเจ้าหน้าที่กรมแรงงานทั้งที่เมืองไทยและต่างประเทศซึ่งอยู่นอกเหนือความควบคุมของบริษัทฯ
- ✘ หากหน่วยงานรัฐบาลไทย และ/หรือ ญี่ปุ่นมีการปรับเปลี่ยนข้อกำหนดเกี่ยวกับการกักตัวเพิ่มเติม และ/หรือ ขอเรียกตรวจโรคเพิ่มเติม ทางผู้เดินทางจะต้องเป็นผู้รับผิดชอบค่าใช้จ่ายส่วนเกิน
- ✘ ค่าประกันสุขภาพ COVID-19
- ✘ ค่าตรวจ ATK หรือ RT-PCR ที่ไม่มีระบุในรายการทัวร์ หากประเทศต้นทางหรือปลายทางมีกำหนดให้ตรวจ
- ✘ ค่าทิปไกด์, พนักงานขับรถ รวมทั้งทริป



กรณีที่ท่านต้องออกตัวภายใน เช่น (ตัวเครื่องบิน, ตัวรถทัวร์, ตัวรถไฟ) กรุณาสอบถามที่เจ้าหน้าที่ทุกครั้ง ก่อนทำการออกตัว เนื่องจากสายการบินอาจมีการปรับเปลี่ยนไฟล์บิน หรือเวลาบินโดยไม่ได้แจ้งให้ทราบล่วงหน้า ทางบริษัทฯ จะไม่รับผิดชอบใด ๆ ในกรณี ท่านออกตัวภายในโดยไม่แจ้งให้ทราบและหากไฟล์บินมีการเปลี่ยนแปลงเวลาบินเพราะถือว่าท่านยอมรับในเงื่อนไขดังกล่าว



### การจองทัวร์

- กรุณาจองทัวร์ล่วงหน้า ก่อนการเดินทางอย่างน้อย 30 วัน พร้อมชำระมัดจำ 20,000 บาท ส่วนที่เหลือชำระทันทีก่อนการเดินทางไม่น้อยกว่า 21 วัน มิฉะนั้นถือว่าท่านยกเลิกการเดินทางโดยอัตโนมัติ
- กรณีทำการจองน้อยกว่า 15 วันก่อนการเดินทาง ทางบริษัทขอสงวนสิทธิ์ในการเรียกเก็บค่าทัวร์เต็มจำนวน 100 %

### กรณียกเลิก : (จอยกรุป)

- ยกเลิกก่อนการเดินทาง 30 วันขึ้นไป บริษัทฯ จะคืนเงินค่ามัดจำให้ทั้งหมด โดยหักค่าใช้จ่ายที่เกิดขึ้นจริง ยกเว้นในกรณีวันหยุดเทศกาล, วันหยุดนักขัตฤกษ์ ยกเลิกก่อนการเดินทาง 45 วัน จะคืนเงินค่ามัดจำให้ทั้งหมด โดยหักค่าใช้จ่ายที่เกิดขึ้นจริง
- ยกเลิกการเดินทาง 15-29 วัน ก่อนการเดินทาง หักค่าทัวร์ 50% จากราคาขาย และหักค่าใช้จ่ายที่เกิดขึ้นจริงทั้งหมดไม่ว่ากรณีใด ๆ ทั้งสิ้น
- ยกเลิกการเดินทาง 0-14 วัน ก่อนการเดินทาง บริษัทฯ ขอสงวนสิทธิ์เก็บเงินค่าทัวร์ทั้งหมดไม่ว่ากรณีใด ๆ ทั้งสิ้น

### กรณียกเลิก : (ตัดกรุป)

- ยกเลิกหรือเลื่อนการเดินทางต้องทำก่อนการเดินทาง 60 วัน บริษัทฯ จะคืนเงินค่ามัดจำให้ทั้งหมด ยกเว้นในกรณีวันหยุดเทศกาล, วันหยุดนักขัตฤกษ์ ทางบริษัทฯ ขอสงวนสิทธิ์ยึดเงินมัดจำโดยไม่มีเงื่อนไขใดๆทั้งสิ้น
- ยกเลิกการเดินทางภายใน 60 วัน ทางบริษัทฯ ขอสงวนสิทธิ์ยึดเงินมัดจำโดยไม่มีเงื่อนไขใดๆทั้งสิ้น
- ยกเลิกการเดินทางหลังชำระเต็มจำนวนทางบริษัทฯ ขอสงวนสิทธิ์เก็บเงินค่าทัวร์ทั้งหมดโดยไม่มีเงื่อนไขใดๆทั้งสิ้น

### กรณีเจ็บป่วย

- กรณีเจ็บป่วย จนไม่สามารถเดินทางได้ ซึ่งจะต้องมีใบรับรองแพทย์จากโรงพยาบาลรับรอง บริษัทฯ จะทำการเลื่อนการเดินทางของท่านไปยังคณะต่อไป แต่ทั้งนี้ท่านจะต้องเสียค่าใช้จ่ายที่ไม่สามารถยกเลิกหรือเลื่อนการเดินทางได้ตามความเป็นจริง
- ในกรณีเจ็บป่วยกะทันหันก่อนล่วงหน้าเพียง 7 วันทำการ ทางบริษัทฯ ขอสงวนสิทธิ์ในการคืนเงินทุกกรณี

กรณีจองทัวร์วันหยุดเทศกาล, วันหยุดนักขัตฤกษ์, วันหยุดยาวต่อเนื่อง และได้มีการแจ้งยกเลิกทัวร์ ทางบริษัทฯ ขอสงวนสิทธิ์เก็บค่าทัวร์ทั้งหมด โดยไม่มีเงื่อนไขใด ๆ ทั้งสิ้น

## โรงแรมที่พัก

- 🛏 สำหรับห้องพักแบบ 3 เตียง (Triple) มีบริการเฉพาะบางโรงแรมเท่านั้น กรณีเดินทางเป็นผู้ใหญ่ 3 ท่าน อาจจะต้องเป็น 1 เตียงใหญ่ กับ 1 เตียงพับเสริม หรือ อาจมีความจำเป็นต้องแยกห้องพัก บริษัทฯ ขอแนะนำให้ท่านเปิดห้องพักเป็นแบบ 2 ห้อง (1 Twin+1 Single) จะสะดวกกับท่านมากกว่า
- 🛏 สำหรับห้องพักแบบ 1 เตียงใหญ่ (Double) มีบริการเฉพาะบางโรงแรมเท่านั้น และขนาดห้องเท่ากับห้องพักเดี่ยว (Single) ซึ่งมีขนาดเล็ก ขอแนะนำให้ท่านเลือกจองห้องพักเป็น 2 เตียง (Twin) เพื่อความสะดวกแก่ท่าน
- 🛏 การวางแผนห้องพักของแต่ละโรงแรมจะมีความแตกต่างกัน อาจทำให้ห้องพักแบบเดี่ยว Single ห้องคู่ Twin/Double อาจจะไม่ติดกัน หรืออยู่คนละชั้น
- 🛏 มาตรฐานของโรงแรมในประเทศญี่ปุ่นนั้น อาจจะไม่มีความแตกต่างกันกับมาตรฐานระดับสากล และในโปรแกรมที่ระบุชื่อและระดับมาตรฐานของโรงแรมนั้นจะเป็นการรับรองมาตรฐานระดับดาวของหน่วยงานการท่องเที่ยวของประเทศญี่ปุ่นเท่านั้น ไม่สามารถเปรียบเทียบกับระดับสากลได้





Triple P Tour

# บริษัท ทริปเปิล พี อินเตอร์เนชั่น จำกัด

120/24 หมู่ 3 ตำบลลาดใหญ่ อำเภอเมือง  
จังหวัดสมุทรสงคราม 75000

☎ 0919379699

✉ peerada@tripleptour.com

👉 <https://tripleptour.com/>

## ใบอนุญาตประกอบธุรกิจนำเที่ยวเลขที่ 11/12147

- ทัวร์นี้สำหรับผู้มีวัตถุประสงค์เพื่อการท่องเที่ยวเท่านั้น
- ทัวร์นี้เป็นทัวร์แบบเหมากรุ๊ป หากท่านไม่ได้ร่วมเดินทางหรือใช้บริการตามที่รายการทัวร์ระบุไว้ในรายการไม่ว่าบางส่วนหรือทั้งหมด หรือถูกปฏิเสธการเข้า - ออกเมืองด้วยเหตุผลใดๆ ทางบริษัทจะไม่คืนเงินค่าบริการไม่ว่าบางส่วนหรือทั้งหมดตามรายการให้แก่ท่าน
- ทางบริษัทของสงวนสิทธิ์ไม่รับผิดชอบต่อความผิดพลาดในการสะกดชื่อ นามสกุล คำนำหน้าชื่อ เลขที่หนังสือเดินทางและอื่นๆ เพื่อใช้ในการจองตั๋วเครื่องบิน ในกรณีที่นักท่องเที่ยวหรือเจอนซีมิได้ส่งหน้าหนังสือเดินทางให้กับทางบริษัทพร้อมการชำระเงินมัดจำ
- อัตราค่าบริการนี้คำนวณจากอัตราแลกเปลี่ยนเงินตราต่างประเทศ ณ วันที่ทางบริษัทเสนอราคา ดังนั้นทางบริษัทของสงวนสิทธิ์ในการปรับค่าบริการเพิ่มขึ้น ในกรณีที่มีการเปลี่ยนแปลงอัตราแลกเปลี่ยนเงินตราต่างประเทศ ค่าตั๋วเครื่องบิน ค่าภาษีเชิ้อเพลิง ค่าประกันสายการบิน การเปลี่ยนแปลงเที่ยวบิน ฯลฯ
- มัคคุเทศก์ พนักงาน หรือตัวแทนของทางบริษัทฯ ไม่มีอำนาจในการให้คำสัญญาใดๆแทนบริษัท เว้นแต่มีเอกสารลงนามโดยผู้มีอำนาจของบริษัทกำกับเท่านั้น
- บริษัทฯ ขอสงวนสิทธิ์ในการเก็บค่าใช้จ่ายทั้งหมด กรณีท่านยกเลิกการเดินทางและมีผลทำให้คณะเดินทางไม่ครบตามจำนวนที่บริษัทฯ กำหนดไว้ (30 ท่านขึ้นไป) เนื่องจากเกิดความเสียหายต่อทางบริษัทฯ และผู้เดินทางอื่นที่เดินทางในคณะเดียวกัน บริษัทต้องนำไปชำระค่าเสียหายต่าง ๆ ที่เกิดจากการยกเลิกของท่าน
- คณะผู้เดินทางจำนวน 30 ท่านขึ้นไป จึงออกเดินทาง ในกรณีที่ผู้เดินทางไม่ถึง 30 ท่าน ขอสงวนสิทธิ์เลื่อนวันเดินทาง , ยกเลิกการเดินทาง หรือมีการเปลี่ยนแปลงราคา โดยทางบริษัทจะแจ้งให้ท่านทราบล่วงหน้า 10 วันก่อนการเดินทาง
- กรณีที่ท่านต้องออกตัวภายใน เช่น (ตัวเครื่องบิน, ตัวรถทัวร์, ตัวรถไฟ) กรุณาสอบถามที่เจ้าหน้าที่ทุกครั้งก่อนทำการออกตัว เนื่องจากสายการบิน อาจมีการปรับเปลี่ยนไฟล์ทบิน หรือเวลาบิน โดยไม่ได้แจ้งให้ทราบล่วงหน้า ทางบริษัทฯ จะไม่รับผิดชอบใด ๆ ในกรณี ถ้าท่านออกตัวภายในโดยไม่แจ้งให้ทราบและหากไฟล์ทบินมีการปรับเปลี่ยนเวลาบินเพราะถือว่าท่านยอมรับในเงื่อนไขดังกล่าว
- กรณีผู้เดินทางที่ต้องการความช่วยเหลือเป็นพิเศษ เช่น การขอใช้วีลแชร์ที่สนามบิน กรุณาแจ้งบริษัทฯ อย่างน้อย 7 วันก่อนการเดินทาง หรือเริ่มตั้งแต่ท่านจองทัวร์ มิฉะนั้นทางบริษัทฯ ไม่สามารถจัดการได้ล่วงหน้า ทางบริษัทฯ ขอสงวนสิทธิ์ในการเรียกเก็บค่าใช้จ่ายตามจริงที่เกิดขึ้นกับผู้เดินทาง (ถ้ามี)
- กรณีใช้หนังสือเดินทางราชการ (เล่มน้ำเงิน) เดินทางเพื่อการท่องเที่ยวเกี่ยวกับคณะทัวร์ หากท่านถูกปฏิเสธในการเข้า - ออกประเทศใด ๆ ก็ตาม ทางบริษัทฯ ขอสงวนสิทธิ์ไม่คืนค่าทัวร์และรับผิดชอบใด ๆ ทั้งสิ้น
- กรณีท่านเป็นอิสลาม ไม่สามารถทานอาหารบางประเภทได้ โปรดระบุให้ชัดเจนก่อนทำการจอง กรณีแจ้งล่วงหน้าก่อนเดินทางกะทันหัน อาจมีค่าใช้จ่ายเพิ่มเติม
- เมื่อท่านได้ชำระเงินมัดจำหรือทั้งหมด ทางบริษัทฯจะถือว่าท่านรับทราบและยอมรับในเงื่อนไขต่างๆของบริษัทฯที่ได้รับระบุไว้ในรายการทัวร์ทั้งหมด

## รายละเอียดเพิ่มเติม

- บริษัทฯ มีสิทธิ์ในการเปลี่ยนแปลงโปรแกรมทัวร์ในกรณีที่เกิดเหตุสุดวิสัยจนไม่อาจแก้ไขได้
- เที่ยวบิน, ราคาและรายการท่องเที่ยว สามารถเปลี่ยนแปลงได้ตามความเหมาะสมโดยคำนึงถึงผลประโยชน์ของผู้เดินทางเป็นสำคัญ
- หนังสือเดินทางต้องมีอายุการใช้งานเหลือไม่น้อยกว่า 6 เดือน และบริษัทฯรับเฉพาะผู้มีจุดประสงค์เดินทางเพื่อท่องเที่ยวเท่านั้น (หนังสือเดินทางต้องมีอายุเหลือใช้งานไม่น้อยกว่า 6 เดือน บริษัทฯไม่รับผิดชอบต่ออายุเหลือไม่ถึงและไม่สามารถเดินทางได้)
- ทางบริษัทฯจะไม่รับผิดชอบต่อข้อสงสัย หากเกิดความล่าช้าของสายการบิน,สายการบินยกเลิกบิน , การประท้วง, การนัดหยุดงาน, การก่อกองกลางหรือกรณีท่านถูกปฏิเสธการเข้าหรือออกเมืองจากเจ้าหน้าที่ตรวจคนเข้าเมือง หรือ เจ้าหน้าที่กรมแรงงานทั้งจากไทยและต่างประเทศซึ่งอยู่นอกเหนือความรับผิดชอบของบริษัทฯหรือเหตุภัยพิบัติทางธรรมชาติ (ซึ่งลูกค้าจะต้องยอมรับในเงื่อนไขในกรณีที่เกิดเหตุสุดวิสัย ซึ่งอาจจะปรับเปลี่ยนโปรแกรมตามความเหมาะสม)
- ทางบริษัทฯจะไม่รับผิดชอบต่อข้อสงสัย หากผู้เดินทางประสบเหตุสภาวะฉุกเฉินจากโรคประจำตัว ซึ่งไม่ได้เกิดจากอุบัติเหตุ ในรายการท่องเที่ยว (ซึ่งลูกค้าจะต้องยอมรับในเงื่อนไขในกรณีที่เกิดเหตุสุดวิสัย ซึ่งอยู่นอกเหนือความรับผิดชอบของบริษัททัวร์)
- ทางบริษัทฯจะไม่รับผิดชอบต่อข้อสงสัย หากท่านใช้บริการของทางบริษัทฯไม่ครบ อาทิ ไม่เที่ยวบางรายการ, ไม่ทานอาหารบางมื้อ, เพราะค่าใช้จ่ายทุกอย่างทางบริษัทฯได้ชำระค่าใช้จ่ายให้ตัวแทนต่างประเทศแบบเหมาจ่ายขาด ก่อนเดินทางเรียบร้อยแล้ว เป็นการชำระเหมาขาด



- ทางบริษัทฯจะไม่รับผิดชอบใดๆทั้งสิ้น หากเกิดสิ่งของสูญหายจากการโจรกรรมและหรือเกิดอุบัติเหตุที่เกิดจากความประมาทของนักท่องเที่ยวเองหรือในกรณีที่กระเป๋าเกิดสูญหายหรือชำรุดจากสายการบิน
- กรณีที่การตรวจคนเข้าเมืองทั้งที่กรุงเทพฯและในต่างประเทศปฏิเสธมิให้เดินทางออกหรือเข้าประเทศที่ระบุไว้ในรายการเดินทางของบริษัทขอสงวนสิทธิ์ที่จะไม่คืนค่าบริการไม่ว่ากรณีใดๆทั้งสิ้น
- ตัวเครื่องบินเป็นตัวราคาพิเศษ กรณีที่ท่านไม่เดินทางพร้อมคณะไม่สามารถนำมาเลื่อนวันหรือคืนเงินและไม่สามารถเปลี่ยนชื่อได้ หากมีการปรับราคาบัตรโดยสารสูงขึ้น ตามอัตราค่าน้ำมันหรือค่าเงินแลกเปลี่ยน ทางบริษัท ขอสงวนสิทธิ์ปรับราคาตัวดังกล่าว
- เมื่อท่านตกลงชำระเงินไม่ว่าทั้งหมดหรือบางส่วนผ่านตัวแทนของบริษัทหรือชำระโดยตรงกับทางบริษัทฯ ทางบริษัทฯจะถือว่าท่านได้ยอมรับเงื่อนไขข้อตกลงต่างๆที่ได้ระบุไว้ข้างต้นนี้แล้วทั้งหมด
- กรู๊ปที่เดินทางช่วงวันหยุดหรือเทศกาลที่ต้องการันตีมัดจำกับสายการบินหรือผ่านตัวแทนในประเทศหรือต่างประเทศ รวมถึงเที่ยวบินพิเศษ เช่น Charter Flight, Extra Flight จะไม่มีการคืนเงินมัดจำหรือค่าทัวร์ทั้งหมด
- ในกรณีของ PASSPORT นั้น จะต้องไม่มีการชำรุด เปียกน้ำ การขีดเขียนรูปต่างๆหรือแม้กระทั่งตราป้อมลายการ์ตูน ที่ไม่ใช้การประทับตราอย่างเป็นทางการของตม. กรุณาตรวจสอบ PASSPORT ของท่านก่อนการเดินทางทุกครั้ง หาก ตม.ปฏิเสธการเข้า-ออกเมืองของท่าน ทางบริษัทฯจะไม่รับผิดชอบใดๆทั้งสิ้น
- กรณีมี "คดีความ" ที่ไม่อนุญาตให้ท่านเดินทางออกนอกประเทศได้ โปรดทำการตรวจสอบก่อนการจองทัวร์ว่าท่านสามารถเดินทางออกนอกประเทศได้หรือไม่ ถ้าไม่สามารถเดินทางได้ ซึ่งเป็นสิ่งที่ยุ่เหนือการควบคุมของบริษัทฯ ทางบริษัทฯจะไม่รับผิดชอบใดๆทั้งสิ้น
- กรณี "หญิงตั้งครรภ์" ท่านจะต้องมีใบรับรองแพทย์ ระบุชัดเจนว่าสามารถเดินทางออกนอกประเทศได้ รวมถึงรายละเอียดอายุครรภ์ที่ชัดเจน สิ่งนี้ยู่เหนือการควบคุมของบริษัทฯ ทางบริษัทฯจะไม่รับผิดชอบใดๆทั้งสิ้น
- กรณีใช้หนังสือเดินทางราชการ (เล่มน้ำเงิน) เพื่อการท่องเที่ยวกับคณะทัวร์ หากท่านถูกปฏิเสธในการเข้า-ออกประเทศใดๆก็ตามทางบริษัทฯ ขอสงวนสิทธิ์ไม่คืนค่าทัวร์และรับผิดชอบใดๆทั้งสิ้น
- เมื่อท่านได้ชำระเงินมัดจำหรือทั้งหมด ทางบริษัทฯจะถือว่าท่านรับทราบและยอมรับในเงื่อนไขต่างๆของบริษัทฯ ที่ได้ระบุไว้ในรายการทัวร์ทั้งหมด
- ภาพที่ใช้เพื่อการโฆษณาเท่านั้น



**\*\* ก่อนตัดสินใจจองทัวร์ควรอ่านเงื่อนไขการเดินทางและรายการทัวร์อย่างละเอียดทุกหน้าอย่างถี่ถ้วนแล้วจึงมัดจำเพื่อประโยชน์ของท่านเอง ทางบริษัทฯจะถือว่า ท่านรับทราบและยอมรับในเงื่อนไขต่างๆของบริษัทฯที่ได้ระบุไว้ในรายการทัวร์ทั้งหมด\*\***