



# บริษัท ทริปปิลา พี อินเทอร์เน็ต จำกัด

120/24 หมู่ 3 ตำบลลาดใหญ่ อำเภอเมือง  
จังหวัดสมุทรสงคราม 75000

☎ 0919379699

✉ peerada@tripleptour.com

👉 <https://tripleptour.com/>

ใบอนุญาตประกอบธุรกิจนำเที่ยวเลขที่ 11/12147

เที่ยวจีน  
ฟรี..วีซ่า  
ทัวร์ไม่ลงร้าน

เส้นทางสายไหม

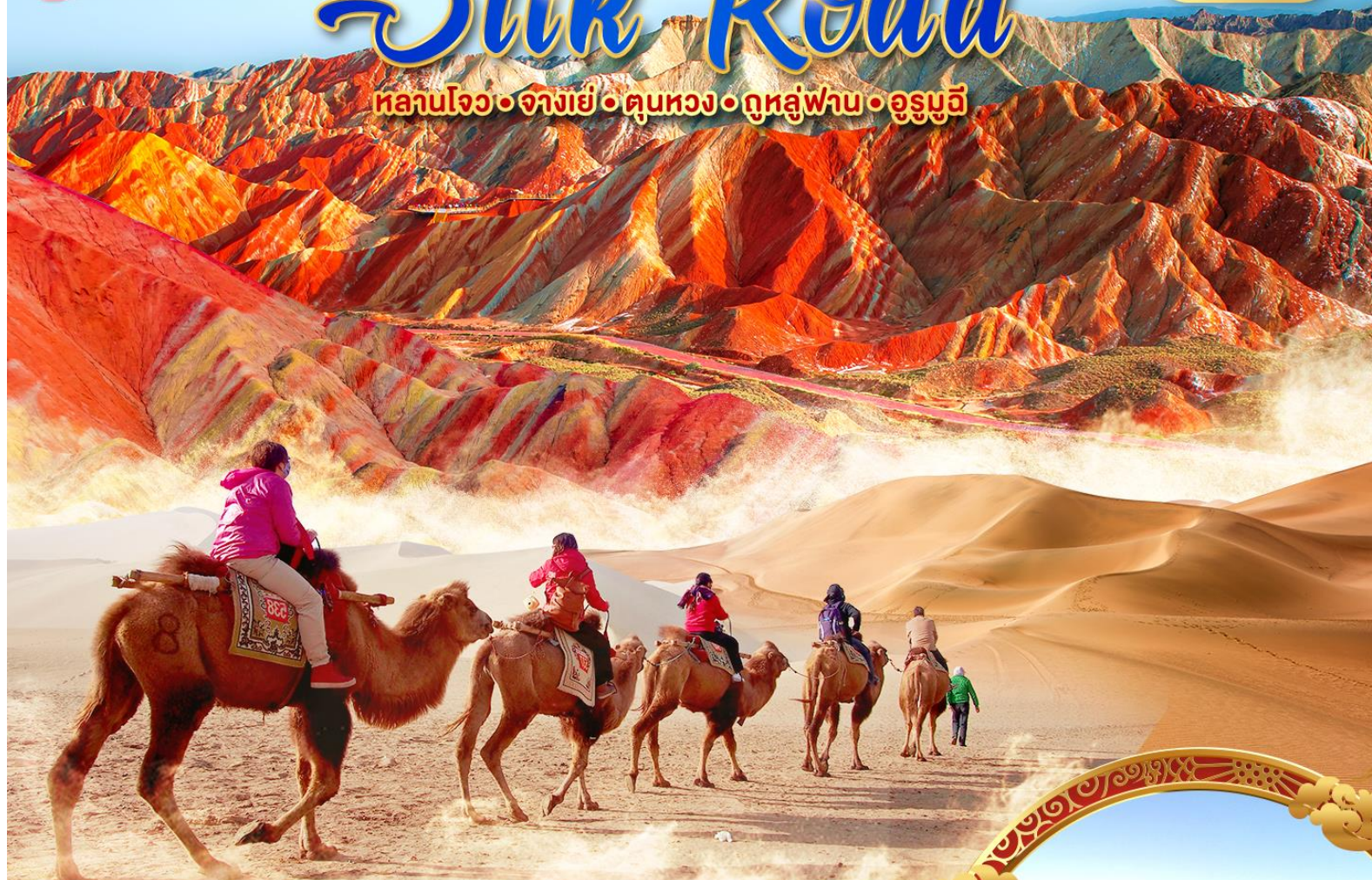
# Silk Road

หลานโจว • จางเย่ • ดูนหวง • ภูหลู่ฟาน • อูรูมูฉี

中国南方航空  
CHINA SOUTHERN AIRLINES

BT-URC01\_CZ

9 วัน | 8 คืน



พิเศษ!!  
นั่งรถไฟความเร็วสูง

# 75,999

ราคา  
เพียง

ตามรอยมรดกโลกบนเส้นทางสายไหม  
มหัศจรรย์ดินแดนธรณีสิ่รุ่ง มรดกจีนโบราณกำแพงเมือง  
ขู่อู๋ ผนังนครเวินชาน ทะเลสาบพระจันทร์เสี้ยว



กำแพงเมืองจีน

ภูเขาหิมะ  
เทียนชาน

📅 เดินทาง : 08-16 ก.ย. 67

🧳 ฟรี!!  
น้ำหนักกระเป๋า

★★★★★  
พักโรงแรมดี  
4-5 ดาว

🍴 อาหาร  
23 มื้อ



# บริษัท ทริปเปิล พี อินเตอร์เนชั่น จำกัด

120/24 หมู่ 3 ตำบลลาดใหญ่ อำเภอมือง  
จังหวัดสมุทรสงคราม 75000

☎ 0919379699

✉ peerada@tripleptour.com

👉 <https://tripleptour.com/>

ใบอนุญาตประกอบธุรกิจนำเที่ยวเลขที่ 11/12147



- ☑️ ตามรอยมรดกโลก เส้นทางสายไหม
- ☑️ ชมภูเขาสายรุ้ง เทือก้าพระปันองค์
- ☑️ ทุ่งหญ้าทะเลทรายหมิงซาซาน



ท้าพระปันองค์



ภูเขาหิมะเทียนซาน

เดินทางโดย: สายการบินจีนนำซาร์กัเทิร์นแอร์ไลน์ (CZ)



อาหาร : 23 มื้อ



โรงแรม : 4-5 ดาว



FLIGHT : CZ362  
BKK 22:50 → -- CAN 05:10

FLIGHT : CZ361  
CAN 06:45 → -- BKK 09:40

FLIGHT : CZ3905  
CAN 17:30 → -- LHW 19:05

FLIGHT : CZ6883  
URC 21:00 → -- CAN 10:50

วันที่	รายการทัวร์	อาหาร			โรงแรม
		เช้า	กลางวัน	เย็น	
1	• สนามบินสุวรรณภูมิ • สนามบินกวางโจวไปหยุน • สนามบินหลานโจวจงฉวน			✓	CROWNE PLAZA NEW AREA HOTEL หรือเทียบเท่า 5 ดาว
2	• เมืองหลานโจว • สะพานจงซาน • หินสลักมารดาแม่น้ำเหลือง • ล่องเรือเขื่อนหลิวเสี่ยเจียง • วัดปังหลินซื่อ • เมืองอูเว่ย	✓	✓	✓	HATG JINLING GRAND HOTEL หรือเทียบเท่า 5 ดาว
3	• สุสานเหลยไถราชวงศ์ฮั่น • เมืองจางเย่ • วัดพระใหญ่	✓	✓	✓	ZHANGYE HOTEL หรือเทียบเท่า 5 ดาว
4	• ภูเขาสายรุ้ง • กำแพงเมืองจินตันเจียอี้กวน	✓	✓	✓	NUO JIN HOTEL หรือเทียบเท่า 5 ดาว
5	• เมืองตุนหวง • ถ้ำม่อเกาคู • ภาพยนตร์ 3 มิติ • ตลาดกลางคืนซาโจว	✓	✓	✓	TIAN HE HOTEL หรือเทียบเท่า 5 ดาว
6	• เนินทรายหมิงซาซาน • ทะเลสาบพระจันทร์เสี้ยว • นั่งรถไฟความเร็วสูง • เมืองถูหลู่ฟาน	✓	✓	✓	HAMPTON BY HILTON HOTEL หรือเทียบเท่า 4 ดาว
7	• ถ้ำพระปันองค์ • ภูเขาเฟลิง • เมืองโบราณเกาซาง • บ่อน้ำคั้นเอ้อจิ่ง • หมู่บ้านโบราณอู๋อี้โกว • เมืองอูรูมูฉี	✓	✓	✓	HAMPTON BY HILTON HOTEL หรือเทียบเท่า 4 ดาว
8	• ภูเขาหิมะเทียนซาน • ล่องเรือทะเลสาบเทียนฉือ • วัดพระใหญ่หวงกงซาน • ตลาดต้าปาจา	✓	✓	✓	HAMPTON BY HILTON HOTEL หรือเทียบเท่า 4 ดาว
9	• สนามบินอูรูมูฉีเตอว้าเป่า • สนามบินกวางโจวไปหยุน • สนามบินสุวรรณภูมิ กรุงเทพฯ	✓			

รายการทัวร์อาจมีสลับปรับเปลี่ยนตามความเหมาะสม โดยดูสถานการณ์หน้างานเป็นหลัก แต่จะเที่ยวครบทุกรายการ

UKR558...จีน กลับไทย จากเฉิง ตูหนงว่ ฤกษ์ผ่าน อูรูมูฉี

- หน้า 2 -



# บริษัท ทริปปิเล พี อินเตอร์เนชั่น จำกัด

120/24 หมู่ 3 ตำบลลาดใหญ่ อำเภอเมือง  
จังหวัดสมุทรสงคราม 75000

ใบอนุญาตประกอบธุรกิจนำเที่ยวเลขที่ 11/12147

☎ 0919379699

✉ peerada@tripleptour.com

👉 <https://tripleptour.com/>

โปรแกรมการเดินทาง 9 วัน 8 คืน : เดินทางโดยสายการบินโซนาเซาเทิร์นแอร์ไลน์



BKK → CAN

เที่ยวบิน	ออก	ถึง
CZ362	08.20	11.50

CAN → BKK

เที่ยวบิน	ออก	ถึง
CZ361	20.15	22.00

CAN → LHW

เที่ยวบิน	ออก	ถึง
CZ3905	14.20	17.25

URC → CAN

เที่ยวบิน	ออก	ถึง
CZ6883	12.45	18.10

วันแรก

สนามบินสุวรรณภูมิ • สนามบินกวางโจวไป่หยุน • สนามบินหลานโจวจงฉวน

📅 (-/-/เย็น)

05.20 น.

พร้อมกันที่ สนามบินสุวรรณภูมิ อาคารผู้โดยสารขาออก ชั้น 4 นำคณะเชคอิน ณ เคาน์เตอร์สายการบินโซนาเซาเทิร์นแอร์ไลน์ (CZ) โดยมีเจ้าหน้าที่จากบริษัทฯ คอยอำนวยความสะดวก



## หมายเหตุ

เนื่องจากตัวเครื่องบินของคณะเป็นตั๋วกรุ๊ประบบ **Random** ไม่สามารถล็อกที่นั่งได้ ที่นั่งอาจจะไม่ได้นั่งติดกัน และไม่สามารถเลือกช่องที่นั่งบนเครื่องบินได้ในคณะ ซึ่งเป็นไปตามเงื่อนไขสายการบิน

08.20 น.

ออกเดินทางสู่ เมืองกวางโจว ประเทศจีน โดยเที่ยวบิน **CZ362** (บริการอาหารบนเครื่อง)

12.10 น.

เดินทางถึง สนามบินกวางโจวไป่หยุน (ต่อเครื่อง)

14.20 น.

ออกเดินทางสู่ เมืองหลานโจว ประเทศจีน โดยเที่ยวบิน **CZ3615** (บริการอาหารบนเครื่อง)

17.20 น.

เดินทางถึง **สนามบินหลานโจวจงฉวน** หลังผ่านขั้นตอนการตรวจคนเข้าเมือง และตรวจรับสัมภาระเรียบร้อยแล้ว ยินดีต้อนรับทุกท่านสู่ **สาธารณรัฐประชาชนจีน** (เวลาท้องถิ่นที่จีน เร็วกว่าประเทศไทย 1 ชั่วโมง กรุณาปรับเวลาของท่านเพื่อความสะดวกในการนัดหมาย)

**\*\* ไฟล์บินอาจจะมีการปรับเปลี่ยน กรุณาเช็คเวลาบินในตารางที่เรียกก่อนทำการจอง \*\***

เย็น

🍷 **บริการอาหารเย็น ณ ภัตตาคาร**

จากนั้น

พักที่ **CROWNE PLAZA NEW AREA HOTEL** หรือระดับเทียบเท่า ★★★★★

วันที่สอง

เมืองหลานโจว • สะพานจงซาน • หินสลักมารดาแม่น้ำเหลือง • ล่องเรือเขื่อนหลิวเสี่ยเจียง  
• วัดปิงหลินซือ • เมืองอูเว่ย

🍷 (เช้า/กลางวัน/เย็น)

เช้า

🍷 **บริการอาหารเช้า ณ ห้องอาหารโรงแรม**

จากนั้น

นำท่านเดินเข้าสู่ **เมืองหลานโจว** เมืองหลวงของมณฑลชานซู มีประวัติศาสตร์ประมาณ 2,000 ปี เดิมถูกเรียกว่า “เมืองสีทอง” ทางผ่านที่สำคัญของเส้นทางสายไหม และถูกป้องกันการรุกรานโดยกำแพงเมืองจีน

ชมสะพานโบราณ **สะพานจงซาน** ที่มีแม่น้ำเหลืองไหลผ่าน สร้างแล้วเสร็จอย่างเป็นทางการในปี ค.ศ. 1909 ปัจจุบันมีอายุ 110 ปี แต่ยังคงตั้งอยู่อย่างสง่างาม นอกจากนี้ ยังมีสะพานที่เชื่อมสองฝั่ง

แม่น้ำเหลืองตั้งอยู่ด้านข้างเป็นเพื่อนในเมืองเดียวกันอีกกว่า 20 แห่ง กลายเป็นสัญลักษณ์ใหม่ที่ทำให้นักท่องเที่ยวได้มีโอกาสสัมผัสกับทัศนียภาพสองฝั่งแม่น้ำเหลือง และเรียนรู้ประวัติศาสตร์วัฒนธรรมเมืองหลานโจว และชมความสวยงามของ **หินสลักมารดาแม่น้ำเหลือง** ตั้งอยู่



ช่วงกลางถนนหินสลัก มีความยาว 6 เมตร กว้าง 2.2 เมตร และสูง 2.6 เมตร มีน้ำหนักกว่า 60 ตัน แกะสลักเป็นรูปผู้หญิงนอนมองลูกน้อยที่นอนอิงแอบอยู่ข้างๆ ด้วยแววตาที่สื่อถึงความรักความ

อบอุ่น รูปปั้นนี้เปรียบแม่น้ำหวงเหอ (ฮวงโห) เสมือนมารดาที่หล่อเลี้ยงลูกน้อย คือมวลประชาชาวจีนหลายร้อยล้านคนมายาวนานกว่า 4,000 ปี ถือว่าแม่น้ำหวงเหอเป็นต้นธารแห่งประวัติศาสตร์ชาติจีน นับเนื่องมาแต่ปฐมกษัตริย์ของจีนในยุคตอนต้น



## กลางวัน

### 🍽️ บริการอาหารกลางวัน ณ ภัตตาคาร

## จากนั้น

นำท่านสู่ **เขื่อนหลิวเจียเสีย** เขื่อนแห่งแรกที่สร้างขึ้นกั้นแม่น้ำหวงเหอ และนำท่าน **ล่องเรือเขื่อนหลิวเจียเสีย** ไปตามลำน้ำเพื่อไปยังวัดปิงหลิง จุดข้ามแม่น้ำเหลืองของคนสมัยโบราณ ตื่นตาไปกับฉากธรรมชาติอันยิ่งใหญ่งดงามรายรอบวัดบนสองฝั่งแม่น้ำหวงเหอ



เที่ยวชมมรดกทางศาสนาและวัฒนธรรมอันล้ำค่า **วัดปิงหลิงซือ** ตั้งอยู่บนหน้าผาสูงชันริมแม่น้ำเหลือง ในมณฑลกานซู ประเทศจีน สถานที่แห่งนี้เปรียบเสมือนอัญมณีล้ำค่าที่ซ่อนอยู่ท่ามกลางธรรมชาติอันงดงาม เต็มไปด้วยเรื่องราวทางศาสนา วัฒนธรรม และประวัติศาสตร์อันยาวนาน ซึ่งผู้มาเยือนต้องเดินเลียบริมหน้าผาเข้าไปราว 300 เมตร วัดแห่งนี้มีอายุการสร้างมานานกว่า 1,600 ปี วัดปิงหลิงซือประกอบไปด้วยถ้ำหินมากกว่า 180 ถ้ำ แต่ละถ้ำประดิษฐานพระพุทธรูป และภาพจิตรกรรมฝาผนังอันงดงาม สะท้อนให้เห็นถึงศิลปะและความเชื่อทางศาสนาพุทธในยุคโบราณ ถ้ำที่โด่งดังที่สุดคือ “ถ้ำพระใหญ่” ซึ่งเป็นที่ประดิษฐานพระพุทธรูปปางไตรมิตร สูง 15 เมตร สร้างขึ้นในสมัยราชวงศ์ถัง



นอกจากนี้ รายรอบผนังผายังคงปรากฏ **หมู่พุทธคูหา** น้อยใหญ่อยู่ถึง 183 ถ้ำ มีพระพุทธรูปสลัก 694 องค์ พระพุทธรูปปั้น 82 องค์ มีภาพเขียนบนผนังถ้ำรวมความยาวได้กว่า 900 ตารางเมตร ที่ผ่านการบูรณะมาหลายยุคสมัย



# บริษัท ทริปปิลา พี อินเตอร์เนชั่น จำกัด

120/24 หมู่ 3 ตำบลลาดใหญ่ อำเภอเมือง  
จังหวัดสมุทรสงคราม 75000

☎ 0919379699

✉ peerada@tripleptour.com

👉 <https://tripleptour.com/>

ใบอนุญาตประกอบธุรกิจนำเที่ยวเลขที่ 11/12147



ออกเดินทางสู่ **เมืองอูเว่** (ใช้เวลาเดินทางประมาณ 3 ชั่วโมง) เมืองที่มีประวัติศาสตร์ และวัฒนธรรมอันยาวนานบนเส้นทางสายไหมโบราณ โดยเริ่มจากชนเผ่าเซียงหนูเป็นผู้สร้างเมืองดั้งเดิมของอูเว่ในปัจจุบัน

**ค่า** ๑๑ บริการอาหารเย็น ณ ภัตตาคาร  
**จากนั้น** พักที่ HATG JINLING GRAND HOTEL หรือระดับเทียบเท่า ★★★★★

**วันที่สาม** สุสานเหลยไถราชวงศ์ฮั่น • เมืองจางเย่ • วัดพระใหญ่

๑๑ (เช้า/กลางวัน/เย็น)

**เช้า** ๑๑ บริการอาหารเช้า ณ ห้องอาหารโรงแรม

**จากนั้น** นำท่านเดินทางสู่ **สุสานเหลยไถราชวงศ์ฮั่น** สถานที่ท่องเที่ยวที่มีชื่อเสียงที่สุดของเมืองอูเว่ สุสานแห่งนี้ถือว่าเป็นผู้รักษาประตูเมืองของราชวงศ์ฮั่น หลังขุดค้นพบได้เจอวัตถุโบราณล้ำค่า

มากมาย สิ่งสำคัญที่ได้พบในสุสานแห่งนี้คือ รูปหล่อทองเหลืองอาชาผยอง ที่เรียกขานกันว่า “หมาท่าเพยเอี้ยน” หรือ “ม้าเหยียบนกนางแอ่นเหินลม”



## กลางวัน **📍 บริการอาหารกลางวัน ณ ภัตตาคาร**

จากนั้น ออกเดินทางสู่ **เมืองจางเย่** (ใช้เวลาเดินทางประมาณ 4 ชั่วโมง 30 นาที) มีความหมายว่า “การขยายดินแดนออกไปไกล” เมืองจางเย่มีขนาดใหญ่ และมีความเจริญมากกว่าเมืองอูเว่ย หนึ่งในศูนย์กลางของเมืองจางเย่ตั้งอยู่บนสองฝั่งถนนยาโอ่วลู่ หรือ ถนนสายเอเชียยุโรป หรือเส้นทางสายไหมนั่นเอง ตอนกลางมีอนุสาวรีย์มาร์โค โปโล-นักเดินทางชาวเวนิส ผู้เคยผ่านเมืองนี้ไปยังราชอาณาจักรมองโกลตั้งตระหง่านอยู่ เมืองจางเย่มีร่องรอยความรุ่งเรืองของพุทธศาสนาที่เคยจำเริญอยู่ ณ เมืองแห่งนี้

สักการะ **วัดต้าฝอ (วัดพระใหญ่)** ตั้งอยู่ในเขตตัวเมืองจางเย่ สร้างขึ้นตั้งแต่เมื่อปี ค.ศ.1098 สมัยราชวงศ์ซีเซี่ยปกครองดินแดนทางภาคเหนือของจีน กษัตริย์ในราชวงศ์นี้ศรัทธาในศาสนาพุทธ



อย่างแรงกล้า ดังจะเห็นได้จากมรดกทางวัฒนธรรมในวัดแห่งนี้ยังคงอนุรักษ์ไว้ได้ดี ปัจจุบันนับเป็นวัดเดียวของราชวงศ์ซีเซียที่ยังคงหลงเหลืออยู่ในสภาพสมบูรณ์ พระนอนยาวในวิหารที่สร้างขึ้นพร้อมวัด เป็นพระนอนที่สร้างขึ้นด้วยไม้ ภายนอกเป็นดินทาสีฝีมือประณีตงดงาม มีขนาดใหญ่ที่สุดของประเทศจีนและเอเชีย มีความยาว 34.5 เมตร พระอังกว้าง 7.5 เมตร ประดิษฐานในวิหารไม้ขนาดใหญ่โต กว้าง 11 ห้อง ลึก 9 ห้อง สูง 20.2 เมตร พระนอนองค์นี้อนอยู่ในวิหารไม้แกะสลักทั้งหลายนี้มายาวนานเกือบพันปี



คำ  
จากนั้น

๑๐ บริการอาหารเย็น ณ ภัตตาคาร มือพิเศษ! ชาแกะอย่าง  
พักที่ ZHANGYE HOTEL หรือระดับเทียบเท่า ★★★★★

วันที่สี่

อุทยานธรณีแห่งชาติเมืองจางเย่ • ภูเขาสายรุ้ง • กำแพงเมืองจินด่านเจียวีกวน

๑๐ (เช้า/กลางวัน/เย็น)

เช้า

๑๐ บริการอาหารเช้า ณ ห้องอาหารโรงแรม



# บริษัท ทริปเปิล พี อินเตอร์เนชั่น จำกัด

120/24 หมู่ 3 ตำบลลาดใหญ่ อำเภอเมือง  
จังหวัดสมุทรสงคราม 75000

☎ 0919379699

✉ peerada@tripleptour.com

👉 <https://tripleptour.com/>

ใบอนุญาตประกอบธุรกิจนำเที่ยวเลขที่ 11/12147

จากนั้น

นำท่านเดินทางเข้าสู่ **อุทยานธรณีแห่งชาติเมืองจางเย่** ชมความมหัศจรรย์แห่งสีส้มของ **ภูเขาสายรุ้ง** มรดกโลกแดนมังกร เกิดจากปรากฏการณ์ทางธรรมชาติของภูมิลักษณ์ต้นเสีย ในอุทยานธรณีโลกจางเย่ แห่งเมืองจางเย่ มณฑลกานซู่ทางตะวันตกเฉียงเหนือของจีน ที่ทำให้บรรดานักท่องเที่ยวที่มาเยี่ยมเยือนรู้สึกราวกับหลุดเข้าไปอยู่ในภาพวาด งดงามตื่นตาและได้รับการยกย่องว่าเป็น "ภูเขาสายรุ้งแห่งแดนเหนือ" หนึ่งในธรรมชาติที่งดงามที่สุดแห่งจีนแผ่นดินใหญ่ (**รวมรถอุทยาน**)



ความอัศจรรย์นี้รังสรรค์โดยธรรมชาติ ซึ่งเป็นผลพวงมาจากการขยับตัวของเปลือกโลกเมื่อ 24 ล้านปีก่อน บวกกับอิทธิพลของสภาพอากาศ ลม ฝน และเวลา ก่อให้เกิดการสะสมตัวของหินทราย และแร่ธาตุอื่นๆ จนเป็นหุบเขาหินที่มีลักษณะเป็นชั้นสีคล้ายเลเยอร์เค้ก นอกจากนี้ ยังมีรูปทรง

ขนาด รูปแบบ และสีสันทันที่แตกต่างกันออกไป ปัจจุบันอุทยานธรณีแห่งชาติจางเย่ได้รับการขึ้นทะเบียนเป็นมรดกโลก และเปิดเป็นสถานที่ท่องเที่ยวเลื่องชื่อ ภายในอุทยานมีทางเดินสำหรับชมวิว รวมทั้งมีทางลาดที่สามารถนำรถเข็นขึ้นไปได้ ดังนั้นครอบครัวที่มีผู้สูงอายุหรือผู้พิการก็เที่ยวได้

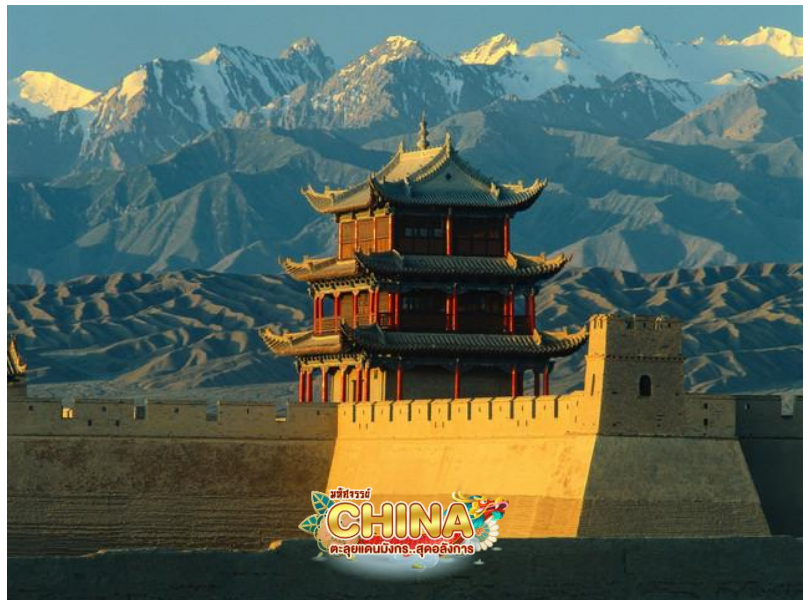


## กลางวัน

### 🍽️ บริการอาหารกลางวัน ณ ภัตตาคาร

จากนั้น

นำท่านชมกำแพงเมืองจีนฝั่งตะวันตก **กำแพงเมืองจีนด้านเจียวู๊กวน** บนเส้นทางสายไหม หนึ่งในเจ็ดสิ่งมหัศจรรย์ของโลกที่สร้างโดยฝีมือมนุษย์ ความสำคัญของด่านเจียวู๊กวนนี้คือการเป็นจุดปลายสุด (และจุดเริ่มต้น) ของกำแพงเมืองจีนทางฝั่งทิศตะวันตก ที่นี่เป็นปราการด่านสำคัญของการเข้า



ออกเมืองจีนในยุคก่อนบนเส้นทางสายไหม ซึ่งถือเป็นเส้นทางการค้าที่เก่าแก่ที่สุดในโลกเส้นทางนี้ยังได้รับการขนานนามว่าเป็น “The First and Greatest Pass Under Heaven หรือด่านแรกที่ยิ่งใหญ่ที่สุดในไต้หวัน” อีกด้วย



**เย็น** ๑๐ บริการอาหารเย็น ณ ภัตตาคาร  
**จากนั้น** พักที่ NUO JIN HOTEL หรือระดับเทียบเท่า ★★★★★

**วันที่ห้า** เมืองตุนหวง • ถ้ำม่อเกาคู • ภาพยนตร์ 3 มิติ • ตลาดกลางคืนซาโจว

๑๐ (เช้า/กลางวัน/เย็น)

**เช้า** ๑๐ บริการอาหารเช้า ณ ห้องอาหารโรงแรม

**จากนั้น** ออกเดินทางสู่ **เมืองตุนหวง** (ใช้เวลาเดินทางประมาณ 4 ชั่วโมง) ตั้งอยู่ทางภาคตะวันตกเฉียงเหนือของมณฑลกลานซู ทางภาคตะวันตกของจีน เมืองวัฒนธรรมและประวัติศาสตร์ที่มีชื่อเสียงของจีนตั้งอยู่บนเส้นทางสายไหม

**กลางวัน** ๑๐ บริการอาหารกลางวัน ณ ภัตตาคาร

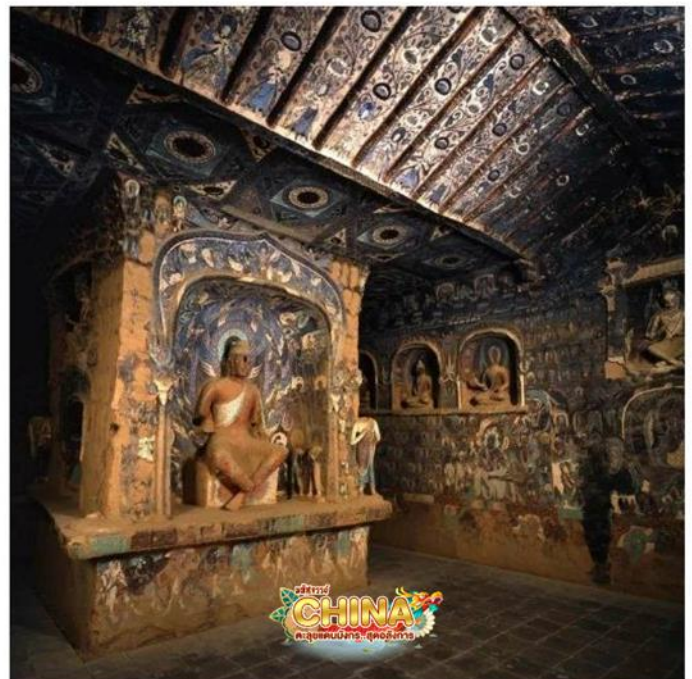
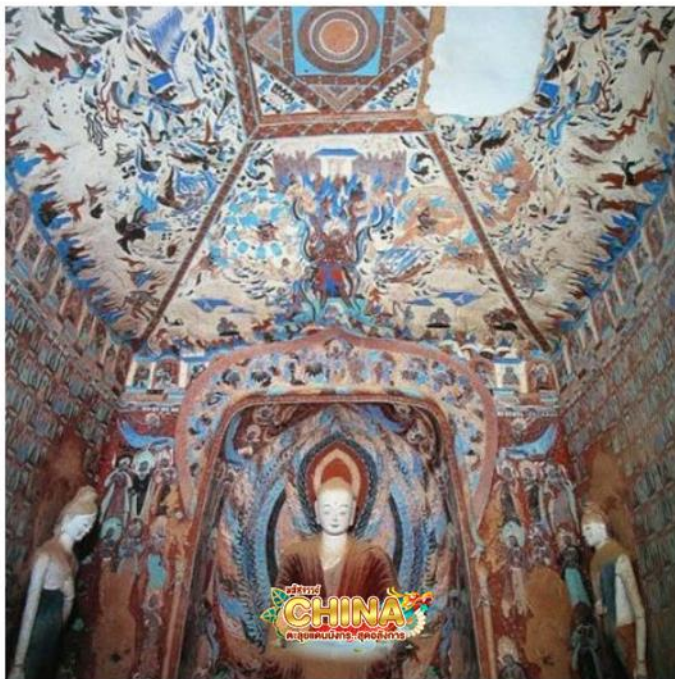
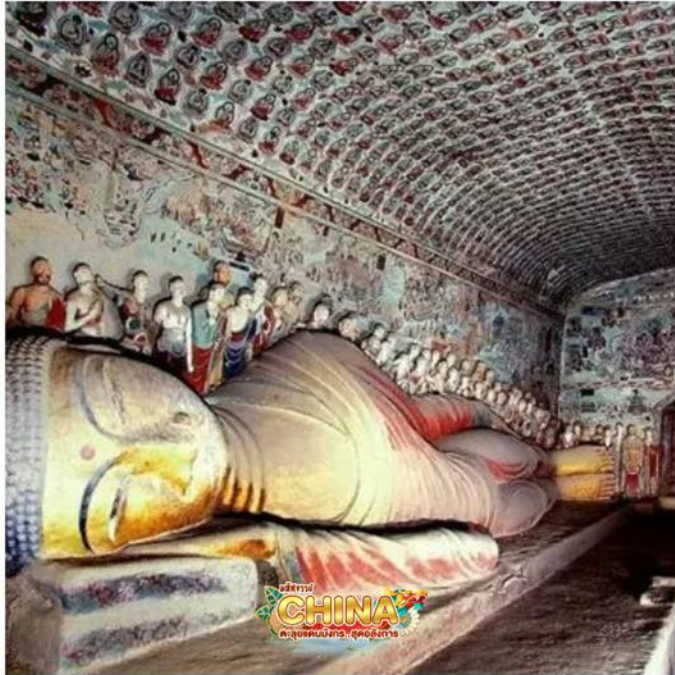
จากนั้น

นำท่านชม **ถ้ำม่อเกาคุ** หนึ่งในสี่กลุ่มถ้ำพุทธศิลป์ที่ยิ่งใหญ่ที่สุดของจีน “ม่อเกาคุ” แปลว่า ถ้ำสูงในทะเลทราย ตั้งอยู่บนผาหิน ณ เขาหมิงซาซาน ถ้ำม่อเกาคุถูกสร้างต่อเนื่องกันไปเรื่อย และรุ่งเรืองอย่างยิ่งในสมัยราชวงศ์ถังตามความคึกคักของการค้าบนเส้นทางสายไหม ในรัชสมัยฮ่องเต้หยิงหวู่เจ้อเทียน (บูเช็กเทียน) บนหน้าผามีถ้ำนับพัน แต่เมื่อเกิดเหตุกบฏอันลู่ซ่านซึ่งเกิดในราชวงศ์ถังเช่นกัน ช่วงเวลาหลังจากนั้นหลายร้อยปี เมือง둔หวงก็ถูกสลักกันปกครองระหว่างชนเผ่านอกด่านกลุ่มต่างๆ กับจีน



ถ้ำม่อเกาคุจึงเป็นพิพิธภัณฑ์ศิลปะและห้องเรียนพุทธศิลป์หลากหลายยุคชั้นดี ไม่ว่าจะเป็นความงามที่มาจากร่างที่หนักแน่นเข้มแข็งในช่วงที่พระพุทธศาสนาเริ่มเผยแผ่เข้ามาสู่จีน หรือรูปร่างที่บอบบางได้จิ๋วแหลมใหญ่ในยุคราชวงศ์เหนือ-ใต้ หรือลักษณะเจ้าเนื้ออวบอ้วนในราชวงศ์ถัง

นอกจากภาพพุทธประวัติและสรวงสวรรค์ ยังมีภาพชีวิตประจำวันของสามัญชนต่างแทรกอยู่ใน  
ซอกมุมต่างๆ



นำท่านชม **ภาพยนต์ 3 มิติ** ชมประวัติความเป็นมาของเส้นทางสายไหม และกำเนิดของถ้ำม่อเกา  
คู ในช่วงที่ศาสนาพุทธเจริญรุ่งเรืองมีการติดต่อซื้อขายแลกเปลี่ยนสิ่งของต่างๆ นานา เช่น ผ้าไหม



# บริษัท ทริปเปิล พี อินเตอร์เนชั่น จำกัด

120/24 หมู่ 3 ตำบลลาดใหญ่ อำเภอเมือง  
จังหวัดสมุทรสงคราม 75000

☎ 0919379699

✉ peerada@tripleptour.com

👉 <https://tripleptour.com/>

ใบอนุญาตประกอบธุรกิจนำเที่ยวเลขที่ 11/12147

และเครื่องเคลือบ อิสระช้อปปิ้ง **ตลาดกลางคืนซาโจว** ท่านจะได้เลือกซื้อของที่ระลึกจากเส้นทางสายไหม อาทิเช่น ผ้าพันคอไหม งานหัตถกรรม ขนม และของฝากนานาชนิด



**เย็น** ๑๐ บริการอาหารเย็น ณ ภัตตาคาร มื้อพิเศษ! เมนูสุกี้  
**จากนั้น** พักที่ TIAN HE HOTEL หรือระดับเทียบเท่า ★★★★★

**วันที่หก** เนินทรายหมิงซาซาน • ทะเลสาบพระจันทร์เสี้ยว • นั่งรถไฟความเร็วสูง • เมืองกุหลู่ฟาน  
๑๐ (เช้า/กลางวัน/เย็น)

**เช้า** ๑๐ บริการอาหารเช้า ณ ห้องอาหารโรงแรม

**จากนั้น** นำท่านชม **เนินทรายหมิงซาซาน** เทือกเขาทะเลทรายที่มีความยาว 40 กิโลเมตร สูงประมาณ 250 เมตร ทรายมีสีส้มต่างกัน 5 สี คือ แดง เหลือง เขียว ขาว ดำ เมื่อท่านขึ้นถึง ยอดเนินเขาทรายจะสามารถสไลด์ ลื่นลงมาสู่เชิงเขาด้านล่างอย่าง สนุกสนาน ชื่นอุรุท้องทะเลทราย จุง





# บริษัท ทริปปิเปิล พี อินเตอร์เนชั่น จำกัด

120/24 หมู่ 3 ตำบลลาดใหญ่ อำเภอเมือง  
จังหวัดสมุทรสงคราม 75000

☎ 0919379699

✉ peerada@tripleptour.com

👉 <https://tripleptour.com/>

ใบอนุญาตประกอบธุรกิจนำเที่ยวเลขที่ 11/12147

ตามกันเป็นแถวไปตามสันทรายที่โค้งไปมา ภูเขาทรายดูเป็นประกายเมื่อต้องแสงอาทิตย์ ตัดกับฟ้าสวยสีครามใสที่ท่านจะเก็บภาพบรรยากาศที่ประทับใจ (ใช้เวลาขี่ประมาณ 30 นาที) และชมความสวยงามของ ทะเลสาบพระจันทร์เสี้ยว (รวมรถแบตเตอร์ี่ 1 ขา) เดิมสระน้ำนี้มีชื่อว่า ซาจึงที่แปลได้ว่า “บ่อน้ำกลางทะเลทราย” มีพื้นที่ประมาณ 6 ไร่ ลึกโดยเฉลี่ย 3 เมตร น้ำในสระใสจนสะท้อนแสงได้ราวกับกระจก ความมหัศจรรย์ของสระน้ำแห่งนี้คือ น้ำในสระไม่เคยเหือดแห้งไม่ว่าจะผ่านไปนานเท่าใด และลมพายุก็ไม่เคยพัดทรายลงไปถมสระน้ำแห่งนี้เลย



กลางวัน

๑๑ บริการอาหารกลางวัน ณ ภัตตาคาร

จากนั้น

เดินทางไปยัง สถานีรถไฟความเร็วสูง นั่งรถไฟความเร็วสูงมุ่งหน้าสู่ เมืองอู่หลู่ฟาน (ใช้เวลาเดินทางประมาณ 3 ชั่วโมง 30 นาที)

เย็น

๑๑ บริการอาหารเย็น ณ ภัตตาคาร

จากนั้น

พักที่ HAMPTON BY HILTON HOTEL หรือระดับเทียบเท่า ★★★★★



วันที่เจ็ด ถ้ำพระพันองค์ • ผ่านชมภูเขาเพลิง • เมืองโบราณเกาชาง • บ่อน้ำคั้นเออร์จิง • หมู่บ้าน  
โบราณอู๋ยู่โกว • เมืองอู๋รูมูฉี

🕒 (เช้า/กลางวัน/เย็น)

เช้า 🕒 บริการอาหารเช้า ณ ห้องอาหารโรงแรม



จากนั้น นำท่านเที่ยวชม **ถ้ำพระพันองค์** ซึ่งเป็นมรดกโลกของจีนโบราณที่มีชื่อในวงการศิลปกรรมโลก ประกอบด้วยถ้ำน้อยใหญ่กว่า 490 ถ้ำเจาะตามผนังเขา มีภาพเขียนและรูปปั้นเกี่ยวกับพุทธศาสนาเป็นจำนวนมาก เฉพาะที่เขียนด้วยสีอย่างงดงามตระการตามีมากถึง 45,000 ตารางเมตร ชมรูปปั้น 2,000 องค์ที่มีมาตั้งแต่สมัยราชวงศ์ถัง ชมภาพบนกำแพงที่แกะสลักเป็นรูปหุ่น 500 กว่าตัวที่มีชื่อเสียงและได้รับการดูแลรักษาอย่างดีมาตลอด ผ่านชม **ภูเขาเพลิง** ซึ่งตั้งอยู่กลางแอ่งกระทะอู๋หลู่ฟาน



ชมอดีตความยิ่งใหญ่ของ **เมืองโบราณเกาซาง** เป็นซากเมืองโบราณขนาดใหญ่ที่สุดของประเทศจีน มีอาณาบริเวณกว้างถึง 20 ตร.กม. มีบันทึกไว้ว่า ภายในตัวเมืองเคยมีประชากรอยู่อาศัยถึง สามหมื่นคน มีการแบ่งเมืองเป็นสามเขตคือ เขตราชสำนัก เขตวัด และเขตบ้านเรือนอยู่อาศัย และยังมียังมีร่องรอยของโรงธรรมของพระถังซำจั๋ง พระวิหาร พระเจดีย์ผนังอิฐสูง 8 เมตร มีช่องประดิษฐานพระพุทธรูป แม้ปัจจุบันจะไม่มีพระพุทธรูปคงเหลืออยู่ แต่ยังเห็นภาพเขียนปรากฏเป็นหลักฐานให้เห็นความเป็นพุทธอาณาจักรโบราณบนเส้นทางสายไหม และนำท่านไปสัมผัสวิถีชีวิตโบราณของชาวอุยกูร์ **บ่อน้ำคันเออร์จิง** หรือระบบส่งน้ำเทอร์ป็น คำว่า “ชั้นเอ่อ” เลียนเสียงมาจากคำศัพท์ “Karez” ในภาษาอุยกูร์ที่แปลว่า “บ่อน้ำ” โดยชั้นเอ่อจึงเป็นระบบส่งน้ำแนวตั้งที่ตัดแปลงโดยชาวเมืองเทอร์ป็น มีความสำคัญต่อผู้คนที่สัญจรผ่านจุดหยุดพักระหว่างการเดินทางข้ามทะเลทรายทากลามากันตามเส้นทางสายไหมโบราณในอดีตกาล



กลางวัน

🍽️ บริการอาหารกลางวัน ณ ภัตตาคาร

จากนั้น

นำท่านชม **หมู่บ้านโบราณอุยกูร์ถู่โกว** หมู่บ้านประวัติศาสตร์และวัฒนธรรมโบราณยาวนานกว่า 2,600 ปี มีภูมิทัศน์ทางวัฒนธรรมและธรรมชาติ รวมทั้งวัฒนธรรมทางพุทธศาสนาและวัฒนธรรมตะวันตกที่สะท้อนถึงภูมิหลัง ทางวัฒนธรรมของชาวอุยกูร์จีนเจียงมาอย่างยาวนาน



# บริษัท ทริปเปิล พี อินเตอร์เนชั่น จำกัด

120/24 หมู่ 3 ตำบลลาดใหญ่ อำเภอเมือง  
จังหวัดสมุทรสงคราม 75000

ใบอนุญาตประกอบธุรกิจนำเที่ยวเลขที่ 11/12147

☎ 0919379699

✉ peerada@tripleptour.com

👉 <https://tripleptour.com/>



ออกเดินทางสู่ **เมืองอูร์มุฉี** (ใช้เวลาเดินทางประมาณ 3 ชั่วโมง 30 นาที) เมืองหลวงของเขตปกครองตนเองซินเจียง มีพื้นที่เขตปกครองที่ใหญ่ที่สุดของจีน เป็นเมืองทางตะวันตกเฉียงเหนือของจีน และมี พรมแดนติดต่อกับประเทศต่างๆ ถึง 8 ประเทศ ได้แก่ มองโกเลีย คาซัคสถาน สาธารณรัฐคีร์กีซ อุเบกิสถาน ทาจิกิสถาน อัฟกานิสถาน ปากีสถาน และอินเดีย มีทะเลทราย ทากลามากันทะเลทรายที่ใหญ่ที่สุดของจีน มีเทือกเขาพาดอยู่ถึง 3 แนว คือทางเหนือมีเทือกเขาอัลไต ตอนกลางมีเทือกเขาเทียนชาน และทางใต้มีเทือกเขาคุนลุน

**เย็น**

🍽️ **บริการอาหารเย็น ณ ภัตตาคาร**

**จากนั้น**

พักที่ **HAMPTON BY HILTON HOTEL** หรือระดับเทียบเท่า ★★★★★

**วันที่แปด**

ภูเขาหิมะเทียนชาน • ล่องเรือทะเลสาบเทียนฉือ • วัดพระใหญ่หวงกงชาน • ตลาดต้าปาจา

🍽️ (เช้า/กลางวัน/เย็น)

**เช้า**

🍽️ **บริการอาหารเช้า ณ ห้องอาหารโรงแรม**

**จากนั้น**

นำท่านเดินทางสู่ **ภูเขาหิมะเขาเทียนชาน** หรือเทือกเขาสวรรค์ สถานที่ท่องเที่ยวที่ขึ้นชื่อของเมืองอูร์มุฉีและซินเจียง ภูเขาเทียนชานได้ถูกขึ้นทะเบียนเป็นมรดกโลกทางธรรมชาติจาก ยูเนสโก

นำท่านชมวิวทิวทัศน์ของภูเขาหิมะและป่าสนเขารวมทั้งทะเลสาบ บนเทือกเขาเทียนชานมีทะเลสาบเล็กๆ แห่งหนึ่งมีชื่อว่า “ทะเลสาบเทียนฉือ” (Heavenly Lake) หรือทะเลสาบสวรรค์ เป็นทะเลสาบกลางหุบเขาที่เกิดจากการละลายของหิมะบนยอดเขา **ล่องเรือทะเลสาบเทียนฉือ** ชมวิวทิวทัศน์ของภูเขาหิมะ (รวมรถอุทยาน รถแบตเตอรี่ และค่าล่องเรือ)



กลางวัน **๑๐ บริการอาหารกลางวัน ณ ภัตตาคาร**

จากนั้น นำท่านเดินทางสู่ **วัดพระใหญ่หงกวงซาน** ภายในวัดมีพรพุทธรูปองค์ใหญ่ มีเจ้าแม่กวนอิม และอิสรระซ้อปั้งที่ **ตลาดต้าปาจา** เป็นตลาดพื้นเมืองที่เป็นสัญลักษณ์เมืองอูรูมูฉี จำหน่ายสินค้าพื้นเมือง เช่น อัลมอนต์ วอลนัท กีว๊อบแห้ง ลูกเกด ฯลฯ แล้วยังมีสินค้าประเภทเครื่องดนตรีพื้นเมืองมากมาย





# บริษัท ทริปปิลา พี อินเตอร์เนชั่น จำกัด

120/24 หมู่ 3 ตำบลลาดใหญ่ อำเภอเมือง  
จังหวัดสมุทรสงคราม 75000

☎ 0919379699

✉ peerada@tripleptour.com

👉 <https://tripleptour.com/>

ใบอนุญาตประกอบธุรกิจนำเที่ยวเลขที่ 11/12147



**เย็น** ๑๐ บริการอาหารเย็น ณ ภัตตาคาร มือพิเศษ! อาหารกางต้ง  
**จากนั้น** พักที่ HAMPTON BY HILTON HOTEL หรือระดับเทียบเท่า ★★★★★

**วันที่เก่า** สนามบินอูรูมูฉีเตอวัวเป่า • สนามบินกวางโจวไป๋หยุน • สนามบินสุวรรณภูมิ กรุงเทพฯ  
🕒 (เช้า/-/-)

**เช้า** ๑๐ บริการอาหารเช้า ณ ห้องอาหารโรงแรม

### ได้เวลาสมควรนำท่านเดินทางสู่สนามบิน

- 12.45 น. ออกเดินทางสู่ เมืองกวางโจว ประเทศจีน โดยเที่ยวบิน **CZ6883** (บริการอาหารบนเครื่อง)
- 18.10 น. เดินทางถึง สนามบินกวางโจวไป๋หยุน (เพื่อรอต่อเครื่อง)
- 20.15 น. ออกเดินทางสู่ สนามบินสุวรรณภูมิ โดยเที่ยวบินที่ **CZ361** (บริการอาหารบนเครื่อง)
- 22.00 น. เดินทางถึง กรุงเทพฯ โดยสวัสดิภาพ พร้อมความประทับใจไม่รู้ลืม



# บริษัท ทริปปิลา พี อินเตอร์เนชั่น จำกัด

120/24 หมู่ 3 ตำบลลาดใหญ่ อำเภอเมือง  
จังหวัดสมุทรสงคราม 75000

☎ 0919379699

✉ peerada@tripleptour.com

👉 <https://tripleptour.com/>

ใบอนุญาตประกอบธุรกิจนำเที่ยวเลขที่ 11/12147

ค่าทิปคนขับรถ และมีคฤหาสน์ที่ท้องถิ่น  
ท่านละ 1,500 บาท/ทริป/ลูกทัวร์ 1 ท่าน

\*\* ทิปหัวหน้าทัวร์ตามความพึงใจในบริการของท่าน \*\*

ราคา INFANT (อายุไม่ถึง 2 ปี บริบูรณ์ ณ  
วันเดินทางกลับ) ท่านละ 10,000 บาท  
อัตรานี้รวมรายการทัวร์ และตั๋วเครื่องบินแล้ว

## อัตราค่าบริการและเงื่อนไขรายการท่องเที่ยว

### หลานโจว จางเย่ ตุนหวง ภูเขาฟาน อูรูมูฉี 9 วัน 8 คืน (CZ)

วันเดินทาง	ราคาผู้ใหญ่ พัก 2-3 ท่าน	ราคาทัวร์ ไม่รวมตั๋วเครื่องบิน	พักเดี่ยว (ชำระเพิ่ม)
08 – 16 กันยายน 2567	79,999	69,999	15,000

#### โปรดอ่านอย่างละเอียด:

- เนื่องจากห้องพักของโรงแรมในประเทศจีนนั้น มีห้องพักประเภท DOUBLE ROOM (DBL) ค่อนข้างจำกัด หากลูกค้ามีความประสงค์จะพักห้องประเภทนี้ กรุณาแจ้งเจ้าหน้าที่ล่วงหน้าก่อนทำการจองเท่านั้น
- บริษัทฯ จะยึดประเภทห้องพักตามใบจองจากบริษัทเอเจนซี่ที่ท่านทำการจองทัวร์มาเท่านั้น หากมีการปรับเปลี่ยนห้องพักในระยะเวลาใกล้วันเดินทาง บริษัทฯ ขอสงวนสิทธิ์เปลี่ยนแปลงประเภทห้องพัก หรือเรียกเก็บค่าใช้จ่ายเพิ่มเติม
- โรงแรมที่ระบุในรายการทัวร์เป็นเพียงโรงแรมที่นำเสนอเบื้องต้นเท่านั้น ซึ่งอาจจะมีการเปลี่ยนแปลง แต่โรงแรมที่เข้าพักจะเป็นระดับเดียวกันเท่านั้น ตามมาตรฐานโรงแรมประเทศจีน
- โปรแกรมที่มีการเดินทางด้วยรถไฟความเร็วสูง กรณีเปลี่ยนแปลงคนเดินทางจะต้องทำการออกตั๋วรถไฟความเร็วสูงใหม่เท่านั้น ไม่สามารถเปลี่ยนแปลงชื่อผู้เดินทางได้ทุกกรณี
- ไม่มีราคา JOINLAND เนื่องจากเป็นเที่ยวบินแบบเหมาลำ (Charter Flight) กรณียกเลิกการเดินทางไม่สามารถคืนค่าตั๋วเครื่องบินได้ทุกกรณี
- โปรแกรมทัวร์ไม่รวมค่าวีซ่า ทางบริษัทฯ ขอสงวนสิทธิ์ไม่หักคืนค่าวีซ่าทุกกรณี เนื่องจากทางรัฐบาลไทย-จีนประกาศยกเลิกวีซ่า (ตั้งแต่ 1 มี.ค. 67 เป็นต้นไป) หากมีการเปลี่ยนแปลงจะยึดตามเงื่อนไขท้ายรายการระบุ**
- ข้อความสำคัญ!** พาสปอร์ตต้องมีอายุการใช้งาน ไม่ต่ำกว่า 6 เดือน นับจากวันที่เดินทางกลับเข้าประเทศไทย และมีหน้าว่างสำหรับลงตราประทับวีซ่า และประทับตราเข้า-ออกประเทศ อย่างน้อย 2 หน้าเต็ม



Triple P Tour

# บริษัท ทริปเปิล พี อินเตอร์เนชั่น จำกัด

120/24 หมู่ 3 ตำบลลาดใหญ่ อำเภอเมือง  
จังหวัดสมุทรสงคราม 75000

☎ 0919379699

✉ peerada@tripleptour.com

👉 <https://tripleptour.com/>

## ใบอนุญาตประกอบธุรกิจนำเที่ยวเลขที่ 11/12147

- กรุณาจองทัวร์ล่วงหน้า ก่อนการเดินทาง พร้อมชำระมัดจำ **15,000** บาท ส่วนที่เหลือชำระทันทีก่อนการเดินทางไม่น้อยกว่า 21 วัน มิฉะนั้นถือว่าท่านยกเลิกการเดินทางโดยอัตโนมัติ (ช่วงเทศกาลกรุณาชำระก่อนเดินทาง 30 วัน)

### กรณียกเลิก : จอยกรุ๊ป

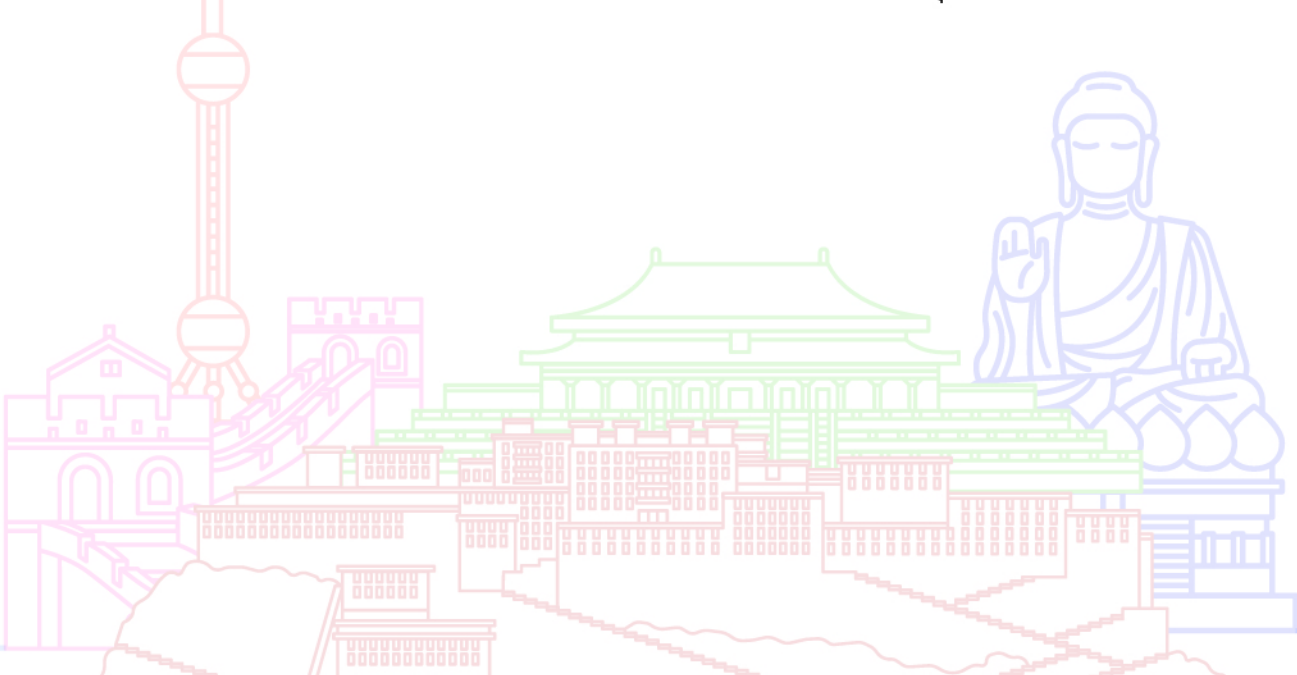
- ยกเลิกก่อนการเดินทาง 45 วันขึ้นไป บริษัทฯ จะคืนเงินมัดจำให้ทั้งหมด โดยหักค่าใช้จ่ายที่เกิดขึ้นจริง **ยกเว้นในกรณีวันหยุดเทศกาล, วันหยุดนักขัตฤกษ์ ยกเลิกก่อนการเดินทาง 60 วัน จะคืนเงินมัดจำให้ทั้งหมด โดยหักค่าใช้จ่ายที่เกิดขึ้นจริง (ค่าใช้จ่ายที่เกิดขึ้นจริง อาทิเช่น ค่าตั๋วเครื่องบิน ค่าโรงแรม ฯลฯ)**
- ยกเลิกการเดินทาง 45 วัน ก่อนการเดินทาง หักค่าทัวร์ 50% จากราคาขาย และหักค่าใช้จ่ายที่เกิดขึ้นจริงทั้งหมดไม่ว่ากรณีใดๆ ทั้งสิ้น (ค่าใช้จ่ายที่เกิดขึ้นจริง อาทิเช่น ค่าตั๋วเครื่องบิน ค่าโรงแรม ฯลฯ)
- ยกเลิกการเดินทาง 30 วัน ก่อนการเดินทาง บริษัทฯ ขอสงวนสิทธิ์เก็บเงินค่าทัวร์ทั้งหมดไม่ว่ากรณีใด ๆ ทั้งสิ้น

### กรณียกเลิก : ตัดกรุ๊ป

- ยกเลิกหรือเลื่อนการเดินทางต้องทำก่อนการเดินทาง 60 วัน บริษัทฯจะคืนเงินมัดจำให้ทั้งหมด **ยกเว้นในกรณีวันหยุดเทศกาล, วันหยุดนักขัตฤกษ์ ทางบริษัทฯขอสงวนสิทธิ์ยึดเงินมัดจำโดยไม่มีเงื่อนไขใดๆทั้งสิ้น**
- ยกเลิกการเดินทางภายใน 60 วัน **ทางบริษัทฯขอสงวนสิทธิ์ยึดเงินมัดจำโดยไม่มีเงื่อนไขใดๆทั้งสิ้น**
- ยกเลิกการเดินทางหลังชำระเต็มจำนวน **ทางบริษัทฯขอสงวนสิทธิ์เก็บเงินค่าทัวร์ทั้งหมดโดยไม่มีเงื่อนไขใดๆทั้งสิ้น**

### กรณีเจ็บป่วย

- กรณีเจ็บป่วย จนไม่สามารถเดินทางได้ ซึ่งจะต้องมีใบรับรองแพทย์จากโรงพยาบาลรับรอง บริษัทฯจะทำการเลื่อนการเดินทางของท่านไปยังคณะต่อไป แต่ทั้งนี้ท่านจะต้องเสียค่าใช้จ่ายที่ไม่สามารถยกเลิกหรือเลื่อนการเดินทางได้ตามความเป็นจริง
- ในกรณีเจ็บป่วยกะทันหันก่อนล่วงหน้าเพียง 7 วันทำการ ทางบริษัทฯ ขอสงวนสิทธิ์ในการคืนเงินทุกกรณี



กรณีจองทัวร์วันหยุดเทศกาล, วันหยุดนักขัตฤกษ์, วันหยุดยาวต่อเนื่อง และได้มีการแจ้งยกเลิกทัวร์  
ทางบริษัทฯขอสงวนสิทธิ์เก็บค่าทัวร์ทั้งหมด โดยไม่มีเงื่อนไขใดๆ ทั้งสิ้น



Triple P Tour

# บริษัท ทริปเปิล พี อินเตอร์เนชั่น จำกัด

120/24 หมู่ 3 ตำบลลาดใหญ่ อำเภอเมือง  
จังหวัดสมุทรสงคราม 75000

☎ 0919379699

✉ peerada@tripleptour.com

👉 <https://tripleptour.com/>

## ใบอนุญาตประกอบธุรกิจนำเที่ยวเลขที่ 11/12147

✂️ ...และภาษาพูดทุกคน (สงวนสิทธิ์เฉพาะหากสายการบินปรับขนกอนวนเดนทง)

🛏️ ค่าระวางน้ำหนักกระเป๋า ตามที่สายการบินกำหนด

🛏️ ที่พักโรงแรมตามรายการ พักห้องละ 2-3 ท่าน (กรณีที่โรงแรมไม่มีห้องพักสำหรับ 3 ท่าน ลูกค้ำจะต้องเพิ่มเงินเป็นห้องพักห้องเดียว)

🍽️ มื้ออาหารตามรายการระบุ (สงวนสิทธิ์ในการสลับมื้อหรือเปลี่ยนแปลงเมนูอาหารตามสถานการณ์)

🍷 ค่าน้ำดื่มบนรถวันละ 1 ขวด/ท่าน

📍 ค่าเข้าชมสถานที่ท่องเที่ยวตามรายการระบุ

🚗 ค่ารถโค้ช รับ-ส่ง สถานที่ท่องเที่ยวตามรายการระบุ

📄 ประกันอุบัติเหตุวงเงิน 1,000,000 บาท (เป็นไปตามเงื่อนไขตามกรมธรรม์)

**\*เงื่อนไขประกันการเดินทาง ค่าประกันอุบัติเหตุและค่ารักษาพยาบาล คุ่มครองเฉพาะกรณีที่ได้รับอุบัติเหตุของผู้เดินทาง ระหว่างการเดินทาง ไม่คุ้มครองถึงการสูญเสียชีวิตส่วนตัวและไม่คุ้มครองโรคประจำตัวและปัญหาสุขภาพอื่นๆ**

## อัตราค่าบริการไม่รวม

✖️ ภาษีมูลค่าเพิ่ม 7% และภาษีหัก ณ ที่จ่าย 3%

✖️ ค่าทำหนังสือเดินทางไทย และค่าธรรมเนียมสำหรับผู้ถือพาสปอร์ตต่างชาติ

✖️ ค่าน้ำหนักกระเป๋าเดินทางในกรณีที่เกินกว่าสายการบินกำหนด

✖️ ค่าใช้จ่ายส่วนตัว อาทิ อาหารและเครื่องดื่มที่สั่งเพิ่มพิเศษ, โทรศัพท์-โทรสาร, อินเทอร์เน็ต, มินิบาร์, ซักรีดที่ไม่ได้ระบุไว้ในรายการ

✖️ ค่าใช้จ่ายอันเกิดจากความล่าช้าของสายการบิน, อุบัติภัยทางธรรมชาติ, การประท้วง, การจลาจล, การนัดหยุดงาน, การถูกปฏิเสธไม่ให้ออกและเข้าเมืองจากเจ้าหน้าที่ตรวจคนเข้าเมืองและเจ้าหน้าที่กรมแรงงานทั้งที่เมืองไทยและต่างประเทศซึ่งอยู่นอกเหนือความควบคุมของบริษัทฯ

✖️ ค่าทิปไกด์ท้องถิ่น, พนักงานขับรถ รวมทั้งทิป 1,500 บาท/ทริป/ลูกทัวร์ 1 ท่าน

✖️ ค่าใช้จ่ายที่เกี่ยวข้องกับโรค COVID-19 ทุกกรณี

✖️ ค่าวีซ่าท่องเที่ยวเข้าประเทศจีน กรณีทางรัฐบาลจีนประกาศยกเลิกฟรีวีซ่า หรือเดินทางเข้าประเทศจีนเกิน 180 วัน/ปี ทั้งนี้ขึ้นอยู่กับประกาศของทางรัฐบาลจีนเป็นหลัก

✖️ ค่าดำเนินการวีซ่าจีนสำหรับชาวต่างชาติที่ไม่ได้รับการยกเว้นวีซ่า ผู้เดินทางต้องเป็นผู้ดำเนินการยื่นวีซ่าด้วยตนเอง และชำระค่าธรรมเนียมวีซ่าจีนสำหรับชาวต่างชาติหรือต่างด้าว

**\*\*ทิปหัวหน้าทัวร์ ไม่บังคับ ขึ้นอยู่กับความพึงพอใจของท่าน\*\***



กรณีที่ท่านต้องออกตัวภายใน เช่น (ตัวเครื่องบิน, ตัวรถทัวร์, ตัวรถไฟ) กรุณาสอบถามที่เจ้าหน้าที่ทุกครั้ง ก่อนทำการออกตัว เนื่องจากสายการบินอาจมีการปรับเปลี่ยนไฟล์บิน หรือเวลาบินโดยไม่ได้แจ้งให้ทราบล่วงหน้า ทางบริษัทฯ จะไม่รับผิดชอบใด ๆ ในกรณี ถ้าท่านออกตัวภายในโดยไม่แจ้งให้ทราบและหากไฟล์บินมีการปรับเปลี่ยนเวลาบินเพราะถือว่าท่านยอมรับในเงื่อนไขดังกล่าว





# บริษัท ทริปเปิล พี อินเตอร์เนชั่น จำกัด

120/24 หมู่ 3 ตำบลลาดใหญ่ อำเภอเมือง  
จังหวัดสมุทรสงคราม 75000

☎ 0919379699

✉ peerada@tripleptour.com


👉 <https://tripleptour.com/>

## ใบอนุญาตประกอบธุรกิจนำเที่ยวเลขที่ 11/12147

บทสรุปของนำไปชำระค่าเสียหายต่าง ๆ ที่เกิดจากการยกเลิกของท่าน

- กรณีที่ท่านต้องออกตัวภายใน เช่น (ตัวเครื่องบิน, ตัวรถทัวร์, ตัวรถไฟ) กรุณาสอบถามที่เจ้าหน้าที่ทุกครั้งก่อนทำการออกตัว เนื่องจากสายการบินอาจมีการปรับเปลี่ยนพลับบิน หรือเวลาบิน โดยไม่ได้แจ้งให้ทราบล่วงหน้า ทางบริษัทฯ จะไม่รับผิดชอบใดๆ ในกรณี ถ้าท่านออกตัวภายในโดยไม่แจ้งให้ทราบและหากไฟล์บินมีการปรับเปลี่ยนเวลาบินเพราะถือว่าท่านยอมรับในเงื่อนไขดังกล่าว
- กรณีผู้เดินทางที่ต้องการความช่วยเหลือเป็นพิเศษ เช่น การขอใช้วีลแชร์ที่สนามบิน กรุณาแจ้งบริษัทฯ อย่างน้อย 7 วัน ก่อนการเดินทาง หรือเริ่มตั้งแต่ท่านจองทัวร์ มิฉะนั้นทางบริษัทฯ ไม่สามารถจัดการได้ล่วงหน้า ทางบริษัทฯ ขอสงวนสิทธิ์ในการเรียกเก็บค่าใช้จ่ายตามจริงที่เกิดขึ้นกับผู้เดินทาง (ถ้ามี)
- กรณีท่านเป็นอิสลาม ไม่สามารถทานอาหารบางประเภทได้ โปรดระบุให้ชัดเจนก่อนทำการจอง กรณีแจ้งล่วงหน้าก่อนเดินทาง กะทันหัน อาจมีค่าใช้จ่ายเพิ่มเติม
- กรณีใช้หนังสือเดินทางราชการ (เล่มน้ำเงิน) เดินทางเพื่อการท่องเที่ยวเกี่ยวกับคณะทัวร์ หากท่านถูกปฏิเสธในการเข้า - ออกประเทศ ใดๆ ก็ตาม ทางบริษัทฯ ขอสงวนสิทธิ์ไม่คืนค่าทัวร์และรับผิดชอบใดๆ ทั้งสิ้น
- เมื่อท่านได้ชำระเงินมัดจำหรือทั้งหมด ทางบริษัทฯ จะถือว่าท่านรับทราบและยอมรับในเงื่อนไขต่างๆ ของบริษัทฯ ที่ได้ระบุไว้ในรายการทัวร์ทั้งหมด

## โรงแรมที่พัก

 เนื่องจากห้องพักของโรงแรมในประเทศจีนนั้น มีห้องพักประเภท DOUBLE BED (DBL) ค่อนข้างจำกัด หากลูกค้ามีความประสงค์จะพักห้องประเภทนี้ ควรแจ้งเจ้าหน้าที่ล่วงหน้าก่อนทำการจอง บริษัทฯ จะยึดประเภทห้องพักตามใบจองจากบริษัทเอเจนซีที่ท่านทำการจองทัวร์มาเท่านั้น หากมีการปรับเปลี่ยนห้องพักในระยะเวลาใกล้วันเดินทาง บริษัทฯ ขอสงวนสิทธิ์เปลี่ยนแปลงประเภทห้องพักโรงแรมที่ระบุในรายการทัวร์ เป็นเพียงโรงแรมที่นำเสนอเบื้องต้นเท่านั้น ซึ่งอาจจะมีการเปลี่ยนแปลง แต่โรงแรมที่เข้าพักจะเป็นโรงแรมระดับเดียวกันเท่านั้น (มาตรฐานประเทศจีน)

## อาหาร

 อาหารท้องถิ่นของประเทศจีน ชาวจีนนิยมรับประทานทั้งผัก และเนื้อสัตว์เป็นอาหารหลักพอกัน ส่วนอาหารประเภทข้าวแป้งก็จะออกมาในรูปของซาลาเปา หรือหมั่นโถว (ซาลาเปาไม่มีไส้)

**\*\* หากมีปัญหาเรื่องอาหาร อาทิ มุสลิมไม่ทานเนื้อหมู หรือไม่ทานเนื้อสัตว์ต่างๆ (โปรดระบุ) ทานอาหารเจ ทานอาหารมังสวิรัต หรือแพ้อาหารต่างๆ โปรดแจ้งอย่างละเอียด \*\***



Triple P Tour

# บริษัท ทริปเปิล พี อินเตอร์เนชั่น จำกัด

120/24 หมู่ 3 ตำบลลาดใหญ่ อำเภอเมือง  
จังหวัดสมุทรสงคราม 75000

☎ 0919379699

✉ peerada@tripleptour.com

👉 <https://tripleptour.com/>

## ใบอนุญาตประกอบธุรกิจนำเที่ยวเลขที่ 11/12147

- เที่ยวนบน, ราคาและรายการท่องเที่ยว สามารถเปลี่ยนแปลงได้ตามความเหมาะสมโดยคำนึงถึงผลประโยชน์ของผู้เดินทางเป็นสำคัญ
- หนังสือเดินทางต้องมีอายุการใช้งานเหลือไม่น้อยกว่า 6 เดือน และบริษัทฯ รับเฉพาะผู้มีจุดประสงค์เดินทางเพื่อท่องเที่ยวเท่านั้น (หนังสือเดินทางต้องมีอายุเหลือใช้งานไม่น้อยกว่า 6 เดือน บริษัทฯ ไม่รับผิดชอบหากอายุเหลือไม่ถึงและไม่สามารถเดินทางได้)
- ทางบริษัทฯ จะไม่รับผิดชอบใดๆ ทั้งสิ้น หากเกิดความล่าช้าของสายการบิน, สายการบินยกเลิกบิน , การประท้วง, การนัดหยุดงาน, การก่อกองกำลังหรือกรณีท่านถูกปฏิเสธการเข้าหรือออกเมืองจากเจ้าหน้าที่ตรวจคนเข้าเมือง หรือ เจ้าหน้าที่กรมแรงงานทั้งจากไทยและต่างประเทศซึ่งอยู่นอกเหนือความรับผิดชอบของบริษัทฯ หรือ เหตุภัยพิบัติทางธรรมชาติ (ซึ่งลูกค้าจะต้องยอมรับในเงื่อนไขในกรณีที่เกิดเหตุสุดวิสัย ซึ่งอาจจะปรับเปลี่ยนโปรแกรมตามความเหมาะสม)
- ทางบริษัทฯ จะไม่รับผิดชอบใดๆ ทั้งสิ้น หากผู้เดินทางประสบเหตุสภาวะฉุกเฉินจากโรคประจำตัว ซึ่งไม่ได้เกิดจากอุบัติเหตุ ในรายการท่องเที่ยว (ซึ่งลูกค้าจะต้องยอมรับในเงื่อนไขในกรณีที่เกิดเหตุสุดวิสัย ซึ่งอยู่นอกเหนือความรับผิดชอบของบริษัทฯ ทั่ว)
- ทางบริษัทฯ จะไม่รับผิดชอบใดๆ ทั้งสิ้น หากท่านใช้บริการของทางบริษัทฯ ไม่ครบ อาทิ ไม่เที่ยวบางรายการ, ไม่ทานอาหารบางมื้อ, เพราะค่าใช้จ่ายทุกอย่างทางบริษัทฯ ได้ชำระค่าใช้จ่ายให้ตัวแทนต่างประเทศแบบเหมาจ่ายขาด ก่อนเดินทางเรียบร้อยแล้ว เป็นการชำระเหมาขาด
- ทางบริษัทฯ จะไม่รับผิดชอบใดๆ ทั้งสิ้น หากเกิดสิ่งของสูญหายจากการโจรกรรมและหรือเกิดอุบัติเหตุที่เกิดจากความประมาทของนักท่องเที่ยวเองหรือในกรณีที่กระเป๋าเกิดสูญหายหรือชำรุดจากสายการบิน
- กรณีที่การตรวจคนเข้าเมืองทั้งที่กรุงเทพฯ และในต่างประเทศปฏิเสธมิให้เดินทางออกหรือเข้าประเทศที่ระบุไว้ในรายการเดินทาง บริษัทฯ ขอสงวนสิทธิ์ที่จะไม่คืนค่าบริการไม่ว่ากรณีใดๆ ทั้งสิ้น
- ตัวเครื่องบินเป็นตัวราคาพิเศษ กรณีที่ท่านไม่เดินทางพร้อมคณะไม่สามารถนำมาเลื่อนวันหรือคืนเงินและไม่สามารถเปลี่ยนชื่อได้ หากมีการปรับราคาบัตรโดยสารสูงขึ้น ตามอัตราค่าน้ำมันหรือค่าเงินแลกเปลี่ยน ทางบริษัทฯ ขอสงวนสิทธิ์ปรับราคาตัวดังกล่าว
- เมื่อท่านตกลงชำระเงินไม่ว่าทั้งหมดหรือบางส่วนผ่านตัวแทนของบริษัทฯ หรือชำระโดยตรงกับทางบริษัทฯ ทางบริษัทฯ จะถือว่าท่านได้ยอมรับในเงื่อนไขข้อตกลงต่างๆ ที่ได้ระบุไว้ข้างต้นนี้แล้วทั้งหมด
- กรุ๊ปที่เดินทางช่วงวันหยุดหรือเทศกาลที่ต้องการันตีมัดจำกับสายการบินหรือผ่านตัวแทนในประเทศหรือต่างประเทศ รวมถึงเที่ยวบินพิเศษ เช่น Charter Flight, Extra Flight จะไม่มีการคืนเงินมัดจำหรือค่าทัวร์ทั้งหมด
- ในกรณีของ PASSPORT นั้น จะต้องไม่มีการชำรุด เปียกน้ำ การขีดเขียนรูปต่างๆ หรือแม้กระทั่งตราปั๊มลายการ์ตูน ที่ไม่ใช่การประทับตราอย่างเป็นทางการของตม. กรุณาตรวจสอบ PASSPORT ของท่านก่อนการเดินทางทุกครั้ง หาก ตม. ปฏิเสธการเข้า-ออกเมืองของท่าน ทางบริษัทฯ จะไม่รับผิดชอบใดๆ ทั้งสิ้น
- กรณีมี "คดีความ" ที่ไม่อนุญาตให้ท่านเดินทางออกนอกประเทศได้ โปรดทำการตรวจสอบก่อนการจองทัวร์ว่าท่านสามารถเดินทางออกนอกประเทศได้หรือไม่ ถ้าไม่สามารถเดินทางได้ ซึ่งเป็นสิ่งที่อยู่เหนือการควบคุมของบริษัทฯ ทางบริษัทฯ จะไม่รับผิดชอบใดๆ ทั้งสิ้น
- กรณี "หญิงตั้งครรภ์" ท่านจะต้องมีใบรับรองแพทย์ ระบุชัดเจนว่าสามารถเดินทางออกนอกประเทศได้ รวมถึงรายละเอียดอายุครรภ์ที่ชัดเจน สิ่งนี้อยู่เหนือการควบคุมของบริษัทฯ ทางบริษัทฯ จะไม่รับผิดชอบใดๆ ทั้งสิ้น
- ภาพที่ใช้เพื่อการโฆษณาเท่านั้น



ก่อนตัดสินใจจองทัวร์ควรอ่านเงื่อนไขการเดินทางและรายการทัวร์อย่างละเอียด  
ทุกหน้าอย่างถี่ถ้วนแล้วจึงมัดจำเพื่อประโยชน์ของท่านเอง