



บริษัท ทริปปิเปิล พี อินเทอร์เน็ต จำกัด

120/24 หมู่ 3 ตำบลลาดใหญ่ อำเภอเมือง
จังหวัดสมุทรสงคราม 75000

☎ 0919379699

✉ peerada@tripleptour.com

🌐 <https://tripleptour.com/>

ใบอนุญาตประกอบธุรกิจนำเที่ยวเลขที่ 11/12147



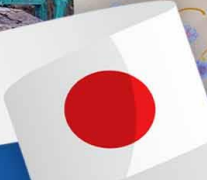
BT-CTS03_XJ

6 วัน | 4 คืน

มหัศจรรย์

HOKKAIDO

ฟูราโน่ • อาซาฮิกาว่า • ซัปโปโร



บ่อฟ้า
ชิโรกาเนะ

พระใหญ่
อะตะมะ ไดบุตสึ

33,999.-

ราคา
เริ่มต้น

ชมความงามใบไม้เปลี่ยนสี ณ เกาะฮอกไกโด

สัมผัสความโรแมนติก ณ คลองโอตารุ
อิสระช้อปปิ้งตามอัธยาศัย 1 วัน

📅 เดินทาง: ต.ค. - พ.ย. 67



พิเศษ! อาหารเช้า 3 ชนิด



พิเศษ! แช่ออนเซน



ฟรี!!
น้ำหนักกระเป๋า
20 kg.



อาหาร
8 มื้อ



บริษัท ทริปเปิล พี อินเตอร์เนชั่น จำกัด

120/24 หมู่ 3 ตำบลลาดใหญ่ อำเภอเมือง
จังหวัดสมุทรสงคราม 75000

☎ 0919379699

✉ peerada@tripleptour.com

👉 <https://tripleptour.com/>

ใบอนุญาตประกอบธุรกิจนำเที่ยวเลขที่ 11/12147

6 วัน | 4 คืน

ฟูราโน่ • อาซาฮิกาว่า • ซัปโปโร

✓ ชมใบไม้เปลี่ยนสี ณ ฮอกไกโด

✓ ซ้อปิ้งอิสระ 1 วันเต็ม

✓ พิเศษ! บุฟเฟ่ต์जाปูยักษ์ 3 ชนิด



บ่อฟิชิโรทานะ



พระใหญ่อะตะมะ ไดบุตสึ

เดินทางโดย สายการบินแอร์เอเชียเอ็กซ์



อาหาร : 8 มื้อ



โรงแรม : 3 ดาว



FLIGHT : XJ620
BKK 02:05 → — CTS 10:40



FLIGHT : XJ621
CTS 11:55 → — BKK 17:50

วันที่	รายการทัวร์	อาหาร			โรงแรม
		เช้า	กลางวัน	เย็น	
1	• กรุงเทพฯ สนามบินสุวรรณภูมิ				
2	• สนามบินชิโตเสะ ประเทศญี่ปุ่น • เมืองฟูราโน่ • หมู่บ้านนิงเกิ้ล เทอเรซ • อีออนมอลล์		✓		WING ASAHIKAWA HOTEL หรือเทียบเท่า 3 ดาว
3	• เมืองบิเอะ • บ่อน้ำสีฟ้า • น้ำตกชิราอิเกะ • คลองโอดารุ • พิพิธภัณฑ์กล่องดนตรี • นาฬิกาไอน้ำโบราณ • ถนนซาโงมาจิ • บุฟเฟ่ต์जाปูยักษ์	✓	✓	✓	SAPPORO HOTEL AREA หรือเทียบเท่า 3 ดาว
4	• เมืองซัปโปโร • ซ้อปิ้งปลอดคาชิ • สวนฮิราอิเกะ • พระใหญ่อะตะมะ ไดบุตสึ • ซ้อปิ้งทานุกิโคจิ	✓	✓		SAPPORO HOTEL AREA หรือเทียบเท่า 3 ดาว
5	• อิสระซ้อปิ้งตามอัธยาศัย (ไม่มีรถบริการรับ - ส่ง)	✓			SAPPORO HOTEL AREA หรือเทียบเท่า 3 ดาว
6	• ท่าอากาศยานชิโตเสะ • สนามบินสุวรรณภูมิ กรุงเทพฯ	✓			

รายการทัวร์อาจมีสลับปรับเปลี่ยนตามความเหมาะสม โดยดูสถานการณ์หน้างานเป็นหลัก แต่จะเที่ยวครบทุกรายการ



บริษัท ทริปปิเล พี อินเตอร์เนชั่น จำกัด

120/24 หมู่ 3 ตำบลลาดใหญ่ อำเภอเมือง
จังหวัดสมุทรสงคราม 75000

☎ 0919379699

✉ peerada@tripleptour.com

👉 <https://tripleptour.com/>

ใบอนุญาตประกอบธุรกิจนำเที่ยวเลขที่ 11/12147

อัตราค่าบริการและเงื่อนไขรายการท่องเที่ยว

วันเดินทาง	จำนวน	ผู้ใหญ่	เด็กอายุต่ำกว่า 6 ปีไม่ใช้เตียง	พักเดี่ยว
29 ตุลาคม – 03 พฤศจิกายน 2567	35+1	33,999	31,999	7,900
05 – 10 พฤศจิกายน 2567	35+1	35,999	33,999	7,900
12 – 17 พฤศจิกายน 2567	35+1	35,999	33,999	7,900

****ราคา INFANT (อายุไม่ถึง 2 ปี บริบูรณ์ ณ วันเดินทางกลับ) ท่านละ 10,000 บาท**

อัตรานี้รวมรายการทัวร์และตั๋วเครื่องบินแล้ว**

อัตราค่าบริการนี้ไม่รวม ค่าทิปไกด์, พนักงานขับรถ รวมทั้งทริป 2,000 บาท/ท่าน

ราคาจอยแลนด์หักค่าตัวออกท่านละ 13,000 บาท



บริษัท ทริปเปิล พี อินเตอร์เนชั่น จำกัด

120/24 หมู่ 3 ตำบลลาดใหญ่ อำเภอเมือง
จังหวัดสมุทรสงคราม 75000

☎ 0919379699

✉ peerada@tripleptour.com

👉 <https://tripleptour.com/>

ใบอนุญาตประกอบธุรกิจนำเที่ยวเลขที่ 11/12147

โปรแกรมการเดินทาง 6 วัน 4 คืน : เดินทางโดยสายการบินไทยแอร์เอเชียเอ็กซ์



BKK	→	CTS
เที่ยวบิน	ออก	ถึง
XJ620	02.05	10.40

CTS	→	BKK
เที่ยวบิน	ออก	ถึง
XJ621	11.55	17.50

วันแรก กรุงเทพมหานคร สนามบินสุวรรณภูมิ

23.00 น. พร้อมกันที่ สนามบินสุวรรณภูมิ ขาออก ชั้น 4 ประตู 3 ROW F สายการบินไทยแอร์เอเชีย เอ็กซ์ Thai Air Asia X (XJ) โดยมีเจ้าหน้าที่อำนวยความสะดวกแก่ทุกท่าน



วันที่สอง สนามบินชิโตเสะ ประเทศญี่ปุ่น • เมืองฟูราโน่ • หมู่บ้านนิงเกิล เทอเรซ • อีออนมอลล์

๓ (-/กลางวัน/-)

02.05 น. ออกเดินทางสู่ เมืองซัปโปโร ประเทศญี่ปุ่น โดยเที่ยวบิน XJ620 (ค่าทัวร์ไม่รวมอาหารและเครื่องดื่มบนเครื่อง)

11.05 น. เดินทางถึง สนามบินชิโตเสะ เมืองซัปโปโร ประเทศญี่ปุ่น พบการต้อนรับอย่างอบอุ่นจากเจ้าหน้าที่ (เวลาท้องถิ่นที่ญี่ปุ่นเร็วกว่าประเทศไทย 2 ชั่วโมง) หลังจากผ่านขั้นตอนของกรมศุลกากรเรียบร้อยแล้ว นำท่านเดินทางออกจากสนามบินเพื่อนเดินทางท่องเที่ยว

กลางวัน ๓ บริการอาหารกลางวัน แบบ SET BOX

จากนั้น

เดินทางสู่**เมืองฟุราโน่** ฟุราโน่เป็นพื้นที่กว้างบนเนินเขาที่ทอดไปยังภูเขา โทกาจิ ฟุราโน่เป็นส่วนหนึ่งของอุทยานธรรมชาติฟุราโน่-อาชิเบ็ตสึ โดยตั้งอยู่เลยแม่น้ำโซราจิ เนื่องจากมีที่ตั้งอยู่ที่ใจกลางฮอกไกโด ฟุราโน่จึงมีชื่อเล่นว่า “เมืองสะอาด”



เดินทางสู่

หมู่บ้านนิงเกิลเทอเรซ ซึ่งเป็นหมู่บ้านขนาดเล็กๆ ที่มีการออกแบบที่แตกต่างจากหมู่บ้านทั่วไป โดยสร้างเป็นกระท่อมขนาดเล็กท่ามกลางสวนต้นไม้ใหญ่ที่ร่มรื่น เชื่อมต่อบ้านด้วยสะพานไม้ โดยหมู่บ้านนี้ยังมีร้านค้าให้ช้อปปิ้งกันอีกด้วย โดยจะเป็นสินค้าแฮนด์เมดและสินค้าพื้นเมืองจำพวกงานฝีมือต่างๆ สินค้าไอเดียที่ทันสมัย นอกจากนี้จะมีจำหน่ายแล้วยังสามารถชมการทำงานฝีมือนี้ได้อีกด้วย



เดินทางสู่ **อโอน มอลล์** ห้างสรรพสินค้าชั้นนำของญี่ปุ่น ที่มีสินค้ามากมายหลายชนิดในราคาย่อมเยาให้ท่านเลือกซื้อได้อย่างเพลิดเพลินไม่ว่าจะเป็นอาหาร เครื่องดื่ม เสื้อผ้า เครื่องประดับ เครื่องสำอางและยา ซึ่งห้างอโอน มอลล์ นี้ เป็นห้างสรรพสินค้าที่อยู่ในวิถีชีวิตของคนญี่ปุ่น เพราะสามารถหาซื้อสินค้าได้ทุกชนิดในแห่งเดียวได้เลย และทุกๆช่วงเทศกาลทางห้างก็มีการจัดโปรโมชั่นประจำฤดูกาลอีกด้วย

ค่าที่พัก **๑๑ อีสาระอาหารค่ำตามอรัยาศัย**
WING ASAHIKAWA HOTEL ระดับ 3 ดาว หรือเทียบเท่ามาตรฐานของประเทศญี่ปุ่น
(โรงแรมที่ระบุในรายการทัวร์เป็นเพียงโรงแรมที่นำเสนอเบื้องต้นเท่านั้น ซึ่งอาจมีการเปลี่ยนแปลงแต่โรงแรมที่เข้าพักจะเป็นโรงแรมระดับเทียบเท่ากัน)

วันที่สาม เมืองบิเอะ • บ่อน้ำสีฟ้า • น้ำตกชิราอิเกะ • คลองโอดารุ • พิพิธภัณฑ์กล่องดนตรี • นาฬิกาไอน้ำโบราณ • ถนนซาโกมาจิ • บุปเฟ่ต์ซาบูยักซ์ ๑๑ (เช้า/กลางวัน/เย็น)

เช้า **๑๑ บริการอาหารเช้า ณ ห้องอาหารของโรงแรม**

นำท่าน

เดินทางสู่ **เมืองบิเอะ** เป็นเมืองขนาดเล็กๆของฮอกไกโด เมืองแห่งนี้มีภูมิทัศน์ทางธรรมชาติที่งดงาม รวยล้นไปด้วยภูเขาและทุ่งนาอันกว้างใหญ่ โดยตั้งอยู่ที่เชิงเขาโทกะจินาเคะในอุทยานแห่งชาติไดเซ็ทสึซัง บริเวณนี้มีธรรมชาติที่น่ามาเที่ยวเป็นอย่างมากจนสถานที่หลายแห่งของที่นี่ปรากฏในสื่อโปรมทเมืองฮอกไกโดอยู่บ่อย ๆ นำท่านชม **บ่อน้ำสีฟ้า** ตั้งอยู่ในเมืองบิเอะ ของจังหวัดฮอกไกโด เป็นบ่อน้ำที่ถูกกักไว้จากการสร้างเขื่อนเพื่อป้องกันโคลนถล่มบริเวณภูเขาไฟในแถวนี้ การที่น้ำในบ่อมีสีฟ้าสดกว่าบ่อน้ำทั่วไปๆ ก็เป็นเพราะอะลูมิเนียมไฮดรอกไซด์จากการปะทุของภูเขาไฟที่อยู่ในน้ำได้สะท้อนกับแสงแดดที่ส่องลงมา ซึ่งคำว่า “Aoi-ike” ในภาษาญี่ปุ่นนั้นแปลเป็นไทยได้ว่า “บ่อน้ำสีฟ้า”



เป็นน้ำบาดาลที่ออกมาจากรอยแตกของหน้าผาไหลลงสู่แม่น้ำบิเอะ และสีของน้ำตกที่ไหลลงมานั้นมีความโดดเด่นด้วยสีฟ้าอมเขียว ซึ่งเกิดจากแร่โคบอลต์นั่นเอง ในช่วงฤดูใบไม้เปลี่ยนสีทำให้ความสวยงามของน้ำตกตัดกับสีของใบไม้เปลี่ยนสีที่กำลังผลัดกันเปลี่ยนเป็นสีแดง เหลืองได้อย่างสวยงาม ส่วนช่วงหน้าหนาวนั้นสีของน้ำตกก็ตัดกับสีขาวโพลนของหิมะได้เป็นอย่างดี



บริษัท ทริปปิลา พี อินเตอร์เนชั่น จำกัด

120/24 หมู่ 3 ตำบลลาดใหญ่ อำเภอเมือง
จังหวัดสมุทรสงคราม 75000

☎ 0919379699

✉ peerada@tripleptour.com

👉 <https://tripleptour.com/>

ใบอนุญาตประกอบธุรกิจนำเที่ยวเลขที่ 11/12147



กลางวัน

🍽️ บริการอาหารกลางวัน ณ ภัตตาคาร

นำท่านชม

คลองโอตารุ ซึ่งเป็นแลนด์มาร์กสำคัญของเกาะฮอกไกโดอีกหนึ่งแห่ง เพราะในอดีตคลองแห่งนี้เป็นที่ทำเรือที่สำคัญในช่วงศตวรรษที่ 20 เรือลำใหญ่จะถายสินค้าลงเรือลำเล็กและลำเลียงไปตามคลองในเวลาต่อมามีสิ่งอำนวยความสะดวกเพิ่มมากขึ้น ทำให้สินค้าสามารถส่งผ่านเรือลำใหญ่ได้โดยตรง และในปี ค.ศ. 1980 บริเวณคลองแห่งนี้ได้รับการบูรณะซ่อมแซมทำให้สวยงามเพิ่มมากขึ้นจึงเป็นจุดท่องเที่ยวที่สำคัญ และโกดังต่างๆริมคลองได้รับการปรับปรุงให้มาเป็นร้านค้า ร้านอาหาร ร้านขายของที่ระลึกและพิพิธภัณฑ์ และในช่วงฤดูหนาวบริเวณริมคลองยังจัดให้มีเทศกาลไฟริมคลองโอตารุอีกด้วย



นำท่านชม **พิพิธภัณฑสถานดนตรี** ตั้งอยู่บนถนนชาโกมาจิที่เมืองโอตารุ อาคารพิพิธภัณฑสถานถูกสร้างในสไตล์ตะวันตก มีอายุกว่า 100 ปีและเป็นหนึ่งในพิพิธภัณฑสถานที่มีชื่อเสียงแห่งหนึ่งของประเทศญี่ปุ่น เมื่อได้เข้ามาที่พิพิธภัณฑสถานแห่งนี้จะได้พบกับกล่องดนตรีจำนวนมากมายมากกว่า 3,000 ชิ้น ตั้งโชว์ความสวยงามเรียงรายและมีการจำหน่ายให้แก่ผู้เข้าชมอีกด้วย การตีไซ้กล่องดนตรีนั้นมีหลากหลายให้เลือกตามความชอบ และยังมีส่วนที่ให้ผู้เยี่ยมชมสามารถทำกล่องเพลงของตนเองได้อีกด้วย



เมื่อเดินออกจากพิพิธภัณฑ์กล่องดนตรีแล้วจะมองเห็น **นาฬิกาไอน้ำโบราณ** ซึ่งเป็นอีกจุดแลนด์มาร์กหน้าทางเข้าพิพิธภัณฑ์ ตัวเรือนนาฬิกานี้ยังสามารถทำงานได้ดี ซึ่งเป็น 1 ใน 2 เรือนที่ยังคงเหลืออยู่บนโลกใบนี้ นาฬิกาไอน้ำเรือนนี้ได้รับมาจากเมืองแวนคูเวอร์ ประเทศแคนาดา ซึ่งทางการได้มอบให้เป็นของขวัญกับเมืองโอตารุ นาฬิกาเรือนนี้จะส่งเสียงดนตรีเป็นเวลาออกมาให้ผู้คนที่สัญจรไปมาได้ยินทุกๆ 15 นาทีอีกด้วย



จากนั้นอิสระให้ท่านเดินช้อปปิ้ง **ถนนซาโกมาจิ** ซึ่งตั้งอยู่บริเวณฝั่งตรงข้ามกับพิพิธภัณฑ์กล่องดนตรี ซึ่งเป็นถนนเก่าแก่ มีประวัติอันยาวนาน ถูกสร้างขึ้นในช่วงปี 1800 – 1900 โดยถนนแห่งนี้มีความยาวตลอดทางประมาณ 750 เมตร และถูกอนุรักษ์ไว้เป็นอย่างดี อาคารต่างๆบริเวณถนนแห่งนี้ยังคงรูปลักษณะแบบเดิมไว้และอยู่ใน

สภาพดีอีกด้วย ซึ่งตลอดทางแนวเดินสองฟากฝั่ง เต็มไปด้วยคาเฟ่ ร้านอาหาร ร้านขนม พิพิธภัณฑ์ ร้านเสื้อผ้า และร้านขายของที่ระลึกอย่างมากมาย

ค่าที่พัก ๑๑ บริการอาหารค่ำ ณ ภัตตาคาร **เมนูบุฟเฟ่ต์ซาบูยักซ์**
SAPPORO HOTEL AREA ระดับ 3 ดาว หรือเทียบเท่ามาตรฐานของประเทศญี่ปุ่น

(โรงแรมที่ระบุในรายการทัวร์เป็นเพียงโรงแรมที่นำเสนอเบื้องต้นเท่านั้น ซึ่งอาจมีการเปลี่ยนแปลงแต่โรงแรมที่เข้าพักจะเป็นโรงแรมระดับเทียบเท่ากัน)

วันที่สี่ เมืองซัปโปโร • ช้อปปิ้งปลอดภาษี • สวนอิราโอกะ • พระใหญ่อะตะมะไดบุตสึ
• ช้อปปิ้งทานุกิโคจิ ๑๑ (เช้า/กลางวัน/-)

เช้า ๑๑ บริการอาหารเช้า ณ ห้องอาหารของโรงแรม



บริษัท ทริปเปิล พี อินเตอร์เนชั่น จำกัด

120/24 หมู่ 3 ตำบลลาดใหญ่ อำเภอเมือง
จังหวัดสมุทรสงคราม 75000

☎ 0919379699

✉ peerada@tripleptour.com

👉 <https://tripleptour.com/>

ใบอนุญาตประกอบธุรกิจนำเที่ยวเลขที่ 11/12147

นำท่านสู่

ซ้อปังปลอดภาชี แห่งเกาะฮอกไกโด เป็นร้านค้าปลอดภาษีแห่งเดียวในฮอกไกโด บริการสินค้าเพื่อสุขภาพ แบรินด์เนม เครื่องสำอาง เครื่องใช้ไฟฟ้า เป็นต้น ซึ่งโดยส่วนใหญ่แล้ว คนญี่ปุ่น นิยมรักษาสุขภาพด้วยการเพิ่มวิตามินให้แก่ร่างกาย จะเห็นได้ว่า วิตามินบำรุงร่างกายในประเทศญี่ปุ่นนั้น มีมากมายหลากหลายยี่ห้อ ส่วนเครื่องสำอางของประเทศญี่ปุ่นก็ไม่แพ้ที่อื่นๆเช่นกัน มีแบรนด์ที่ขึ้นชื่อหลากหลายมากมายในญี่ปุ่น บริการที่ร้านปลอดภาษีนี้เช่นเดียวกัน

นำท่านชม

สวนฮิราโอกะ (Hiraoka Jugei Center) เป็นสวนขนาดใหญ่ ใจกลางเมืองซัปโปโร ก่อตั้งเป็นสวนพฤกษศาสตร์ในปี 1984 เหมาะสำหรับการมาพักผ่อนหย่อนใจในทุกฤดูกาล เป็นจุดชมใบไม้เปลี่ยนสีที่ไม่ควรพลาด โดยเฉพาะอย่างยิ่งในช่วงฤดูใบไม้เปลี่ยนสี (ปลายตุลาคม – พฤศจิกายน) มีต้นเมเปิ้ลราว 1,500 ต้น เมื่อผลัดใบจะกลายเป็นอุโมงค์ต้นเมเปิ้ลสีเหลืองส้มแดง ความยาวกว่า 150 เมตร



หมายเหตุ : หากกรณีต้นเมเปิ้ลหมดฤดูกาล หรือมีเหตุฉุกเฉินที่ไม่สามารถเข้าชมได้ ขอสงวนสิทธิ์ นำท่านเดินทางสู่ มหาวิทยาลัยฮอกไกโด ตั้งอยู่ใจกลาง เมืองซัปโปโร บนเกาะฮอกไกโด นอกจากจะเป็นมหาวิทยาลัยแล้วยัง เป็นสถานที่ท่องเที่ยวยอดนิยม ซึ่งในช่วงฤดูใบไม้ร่วงจะเป็นจุดชม ใบไม้เปลี่ยนสีหรือใบแปะก๊วยยอดนิยมเป็นอันดับต้นๆของเกาะอีกด้วย

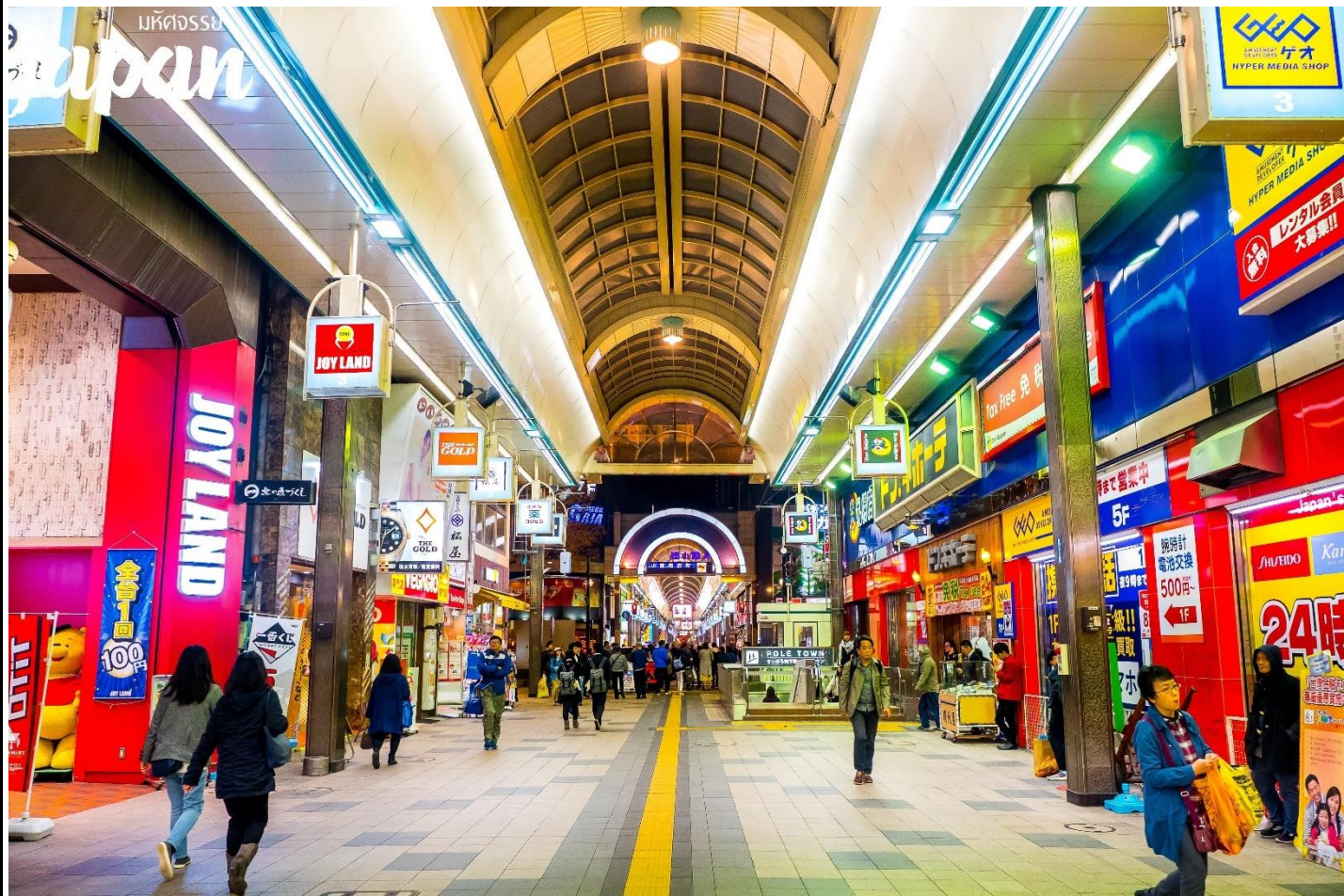


กลางวัน **🍽️ บริการอาหารกลางวัน ณ ภัตตาคาร**

นำท่านชม **พระใหญ่อะตะมะ ไดบุตสึ** ตั้งอยู่ที่เมืองซัปโปโรตอนเหนือ เป็นผลงานชิ้นเอกของทาดาโอะ อันโดะ สถาปนิกชื่อดังของญี่ปุ่น เจ้าของรางวัลพริตซ์เกอร์ โดยสถานที่แห่งนี้มีลักษณะเป็นเนินเขาล้อมรอบ รูปปั้นพระพุทธรูปมีความสูงอยู่ที่ 13.5 เมตร และมีน้ำหนัก 1500 ตัน พื้นที่ที่ล้อมรอบจะค่อยๆลาดลง และรายล้อมไปด้วยธรรมชาติ ยิ่งในช่วงฤดูร้อนจะสามารถมองเห็นต้นลาเวนเดอร์จำนวนกว่า 150,000 ต้นล้อมรอบรูปปั้นพระพุทธรูป



จากนั้น อีสระให้ท่านช้อปปิ้ง **ถนนทานุกิโคจิ** เป็นถนนช้อปปิ้งที่มีหลังคาคลุมระยะทางมากกว่า 1 กิโลเมตร ถูกแบ่งออกเป็น 7 บล็อก ซึ่งสองข้างทางนี้เต็มไปด้วยร้านค้ามากกว่า 100 ร้าน ไม่ว่าจะเป็น อาหาร ยาสามัญ เสื้อผ้า ร้านรองเท้ายอฮิต อย่าง ABC MART หรือแม้แต่ร้านที่มีชื่อเสียงโด่งดังอย่าง Don Quijote ก็มีอยู่ในย่านนี้เช่นกัน สถานที่แห่งนี้มีอายุมากกว่า 100 ปี และเป็นแหล่งช้อปปิ้งที่มีการจัดเทศกาลต่างๆตามแต่ละช่วงอีกด้วย



คำ **๑๑ อิสระอาหารค่ำตามอัธยาศัย**
ที่พัก **SAPPORO HOTEL AREA ระดับ 3 ดาว หรือเทียบเท่ามาตรฐานของประเทศญี่ปุ่น**
 (โรงแรมที่ระบุในรายการทัวร์เป็นเพียงโรงแรมที่นำเสนอเบื้องต้นเท่านั้น ซึ่งอาจมีการเปลี่ยนแปลง แต่โรงแรมที่เข้าพักจะเป็นโรงแรมระดับเทียบเท่ากัน)

วันที่ทำ **อิสระช้อปปิ้งตามอัธยาศัย ไม่มีรถบริการรับ - ส่ง** **๑๑ (เช้า/-/-)**

เช้า **๑๑ บริการอาหารเช้า ณ ห้องอาหารของโรงแรม**

อิสระให้ท่านท่องเที่ยวชมเมืองซัปโปโรตามอัธยาศัย ไม่รวมค่าบริการรถรับส่งและค่าเข้าชมสถานที่ต่างๆ โดยภายในเมืองซัปโปโรมีสถานที่ท่องเที่ยวอื่นๆที่น่าสนใจดังนี้ โดยวันอิสระมีไกด์บริการ แนะนำให้ข้อมูลวิธีการเดินทาง

- **หอนาฬิกาซัปโปโร** ซึ่งเป็นสัญลักษณ์ของเมืองซัปโปโร ตัวอาคารของหอนาฬิกาก่อสร้างขึ้นเมื่อปี 1878 ตั้งอยู่ในเขตของวิทยาลัยเกษตรซัปโปโร ตัวเรือนนาฬิกาซื้อมาจากกรุงบอสตัน โดยปัจจุบันมีการพัฒนาและปรับปรุงสถานที่จนกลายเป็นพิพิธภัณฑ์จัดแสดงเกี่ยวกับประวัติศาสตร์การก่อสร้างให้นักท่องเที่ยวที่สนใจได้เข้าชม

- **พิพิธภัณฑ์เบียร์ซัปโปโร** เดิมทีนี้เคยถูกใช้เป็นโรงงานผลิตเบียร์มาก่อน ปัจจุบันได้เปลี่ยนหน้าที่มาเป็นพิพิธภัณฑ์ให้ความรู้เกี่ยวกับเบียร์ และประวัติความเป็นมาของเบียร์ซัปโปโร ที่มีจัดฟรีเมียมทัวร์พร้อมชิมเบียร์ 2 ชนิดได้ในราคาคนละ 500 เยน แต่ผู้บรรยายจะพูดเป็นภาษาญี่ปุ่น และมีคำบรรยายภาษาอังกฤษตามจุดต่างๆ

- **จุดชมวิวเขาโมอิวะ** เป็นเขาที่อยู่ใกล้ใจกลางเมืองซัปโปโรมากที่สุด อุดมสมบูรณ์ไปด้วยธรรมชาติและสัตว์ป่า แถมยังเป็นจุดชมวิวเมืองซัปโปโรยอดนิยมด้วย วิวยามค่ำคืนของซัปโปโรนี้ได้รับเลือกให้เป็นอันดับ 2 ของ 3 วิวกลางคืนแสนสวยของญี่ปุ่น ประจำปี 2015 (อันดับ 1 นางาซากิ อันดับ 3 โทโย) มีกระเช้า Mount Moiwa Ropeway ให้นั่งขึ้นสู่ด้านบนได้แบบสบายๆ

- **สวนโอโดริ** เป็นสวนสาธารณะขนาดใหญ่ทอดตัวยาวอยู่กลางเมืองซัปโปโร มีหอคอยซัปโปโรทีวีทาวเวอร์ (Sapporo TV Tower) ตั้งอยู่จุดเริ่มต้นทางทิศตะวันออก ที่สวนนี้ถูกใช้เป็นที่จัดงานอีเว้นท์ต่างๆ มากมายอย่างเบียร์การ์เด็นและราวงบงโอโดริในหน้าร้อน และเทศกาลหิมะซัปโปโร (Sapporo Snow Festival) ในหน้าหนาว

- **ตลาดนิโจ** แหล่งรวมวัตถุดิบชั้นเลิศมากมายในฮอกไกโด นอกจากตลาดจะเป็นแหล่งรวมของสดอาหารทะเล ทั้ง ปลา กุ้ง หอย แล้วยังไฮไลท์อันโด่งดังของฮอกไกโดอย่าง ปูยักษ์ ก็มีให้ได้มาลองชิมกันที่นี่



📌 อิสระอาหารกลางวันและค่าตามอัธยาศัย

ที่พัก

SAPPORO HOTEL AREA ระดับ 3 ดาว หรือเทียบเท่ามาตรฐานของประเทศญี่ปุ่น

(โรงแรมที่ระบุในรายการทัวร์เป็นเพียงโรงแรมที่นำเสนอเบื้องต้นเท่านั้น ซึ่งอาจมีการเปลี่ยนแปลง แต่โรงแรมที่เข้าพักจะเป็นโรงแรมระดับเทียบเท่ากัน)



บริษัท ทริปปีลา พี อินเตอร์เนชั่น จำกัด

120/24 หมู่ 3 ตำบลลาดใหญ่ อำเภอเมือง
จังหวัดสมุทรสงคราม 75000

ใบอนุญาตประกอบธุรกิจนำเที่ยวเลขที่ 11/12147

☎ 0919379699

✉ peerada@tripleptour.com

👉 <https://tripleptour.com/>

วันที่หก

ท่าอากาศยานซีโตเสะ • สนามบินสุวรรณภูมิ กรุงเทพฯ

📅 (เช้า/-/-)

เช้า 📍 บริการอาหารเช้า ณ ห้องอาหารของโรงแรม

12.20 น. ออกเดินทางกลับกรุงเทพฯ โดยสายการบินไทยแอร์เอเชีย เอ็กซ์ THAI AIRASIA X เที่ยวบินที่ XJ621 (ค่าทัวร์ไม่รวมค่าอาหารและเครื่องดื่มบนเครื่อง)

18.15 น. เดินทางถึงสนามบินสุวรรณภูมิ กรุงเทพฯ โดยสวัสดิภาพพร้อมความประทับใจมิรู้ลืม

หมายเหตุ: การให้บริการของรถบัสนำเที่ยวในประเทศญี่ปุ่น ตามกฎหมายของประเทศญี่ปุ่นนั้นสามารถให้บริการได้วันละไม่เกิน 10 ชั่วโมง ไม่สามารถเพิ่มเวลาได้ จึงขอสงวนสิทธิ์ในการปรับเปลี่ยนตารางการท่องเที่ยวในรายการเดินทาง โดยมีคุณเทศก์และคนขับจะเป็นผู้บริหารเวลาตามความเหมาะสม

- ✉️ ตัวเครื่องบินไป-กลับพร้อมกรุ๊ป
- 🛏️ ที่พักโรงแรมตามรายการ 3 คืน พักห้องละ 2-3 ท่าน (กรณีมาไม่ครบคู่และไม่ต้องการเพิ่มเงินพักห้องเดียว)
- 🧳 ค่าระวางน้ำหนักกระเป๋าไม่เกิน 20 กก.ต่อ 1 ใบ (โหลดได้ท่านละ 1 ใบ) กระเป๋าถือขึ้นเครื่อง Hand Carry 7 กก.ต่อ 1 ใบ
- 🍽️ ค่าอาหารทุกมื้อตามรายการระบุ (สงวนสิทธิ์ในการสลับมือหรือเปลี่ยนแปลงเมนูอาหารตามสถานการณ์)
- 🍷 น้ำดื่มบริการบนรถวันละ 1 ขวด/ท่าน
- 📍 ค่าเข้าชมสถานที่ตามรายการระบุ
- 🚗 ค่ารถโค้ชรับ-ส่งสถานที่ท่องเที่ยวตามรายการระบุ
- ✈️ ภาษีน้ำมันและภาษีตัวทุกชนิด (สงวนสิทธิ์เก็บเพิ่มหากสายการบินปรับขึ้นก่อนวันเดินทาง)
- 🌐 ค่าธรรมเนียมวีซ่าเข้าประเทศญี่ปุ่น กรณีประกาศให้กลับมาขึ้นวีซ่าอีกครั้ง (เนื่องจากประเทศญี่ปุ่นได้รับประกาศยกเว้นการยื่นวีซ่าเข้าประเทศให้กับคนไทยสำหรับผู้ที่มีวีซ่าที่ประเทศญี่ปุ่นไม่เกิน 15 วัน)
- 📄 ประกันอุบัติเหตุเงิน 1,000,000 บาท (เป็นไปเงื่อนไขตามกรมธรรม์)

เงื่อนไขประกันการเดินทาง ค่าประกันอุบัติเหตุและค่ารักษาพยาบาล คำนวณเฉพาะกรณีที่ได้รับอุบัติเหตุระหว่างการเดินทาง ไม่คุ้มครองถึงการสูญเสียทรัพย์สินส่วนตัวและไม่คุ้มครองโรคประจำตัวของผู้เดินทางและคุ้มครองเฉพาะผู้เดินทางไปกลับ พร้อมกรุ๊ปเท่านั้น

อัตราค่าบริการไม่รวม

- ✘ ค่าทำหนังสือเดินทางไทย และค่าธรรมเนียมสำหรับผู้ถือพาสปอร์ตต่างชาติ
- ✘ ค่าน้ำหนักกระเป๋าเดินทางในกรณีเกินกว่าสายการบินกำหนด 20 กิโลกรัมต่อท่าน
- ✘ ค่าใช้จ่ายส่วนตัว อาทิ อาหารและเครื่องดื่มที่สั่งเพิ่มพิเศษ, โทรศัพท์-โทรสาร, อินเทอร์เน็ต, มินิบาร์, ซักรีดที่ไม่ได้ระบุไว้ในรายการ
- ✘ ภาษีมูลค่าเพิ่ม 7% และภาษีหัก ณ ที่จ่าย 3%
- ✘ ค่าใช้จ่ายอันเกิดจากความล่าช้าของสายการบิน, อุบัติภัยทางธรรมชาติ, การประท้วง, การจลาจล, การนัดหยุดงาน, การถูกปฏิเสธไม่ให้ออกและเข้าเมืองจากเจ้าหน้าที่ตรวจคนเข้าเมืองและเจ้าหน้าที่กรมแรงงานทั้งที่เมืองไทยและต่างประเทศซึ่งอยู่นอกเหนือความควบคุมของบริษัทฯ
- ✘ หากหน่วยงานรัฐบาลไทย และ/หรือ ญี่ปุ่นมีการปรับเปลี่ยนข้อกำหนดเกี่ยวกับการกักตัวเพิ่มเติม และ/หรือ ขอเรียกตรวจโรคเพิ่มเติม ทางผู้เดินทางจะต้องเป็นผู้รับผิดชอบค่าใช้จ่ายส่วนเกิน
- ✘ ค่าประกันสุขภาพ COVID-19
- ✘ ค่าตรวจ ATK หรือ RT-PCR ที่ไม่มีระบุในรายการทัวร์ หากประเทศต้นทางหรือปลายทางมีกำหนดให้ตรวจ
- ✘ ค่าทิปไกด์, พนักงานขับรถ รวมทั้งทริป



กรณีที่ท่านต้องออกตัวภายใน เช่น (ตัวเครื่องบิน, ตัวรถทัวร์, ตัวรถไฟ) กรุณาสอบถามที่เจ้าหน้าที่ทุกครั้ง ก่อนทำการออกตัว เนื่องจากสายการบินอาจมีการเปลี่ยนแปลงไฟล์บิน หรือเวลาบินโดยไม่ได้แจ้งให้ทราบล่วงหน้า ทางบริษัทฯ จะไม่รับผิดชอบใด ๆ ในกรณี ถ้าท่านออกตัวภายในโดยไม่แจ้งให้ทราบและหากไฟล์บินมีการเปลี่ยนแปลงเวลาบินเพราะถือว่าท่านยอมรับในเงื่อนไขดังกล่าว

การจองทัวร์

- กรุณาจองทัวร์ล่วงหน้า ก่อนการเดินทางอย่างน้อย 30 วัน พร้อมชำระมัดจำ 20,000 บาท ส่วนที่เหลือชำระทันทีก่อนการเดินทางไม่น้อยกว่า 21 วัน มิฉะนั้นถือว่าท่านยกเลิกการเดินทางโดยอัตโนมัติ
- กรณีทำการจองน้อยกว่า 15 วันก่อนการเดินทาง ทางบริษัทขอสงวนสิทธิ์ในการเรียกเก็บค่าทัวร์เต็มจำนวน 100 %

กรณียกเลิก : (จองกรุ๊ป)

- ยกเลิกก่อนการเดินทาง 30 วันขึ้นไป บริษัทฯ จะคืนเงินมัดจำให้ทั้งหมด โดยหักค่าใช้จ่ายที่เกิดขึ้นจริง ยกเว้นในกรณีวันหยุดเทศกาล, วันหยุดนักขัตฤกษ์ ยกเลิกก่อนการเดินทาง 45 วัน จะคืนเงินมัดจำให้ทั้งหมด โดยหักค่าใช้จ่ายที่เกิดขึ้นจริง
- ยกเลิกการเดินทาง 15-29 วัน ก่อนการเดินทาง หักค่าทัวร์ 50% จากราคาขาย และหักค่าใช้จ่ายที่เกิดขึ้นจริงทั้งหมดไม่ว่ากรณีใด ๆ ทั้งสิ้น
- ยกเลิกการเดินทาง 0-14 วัน ก่อนการเดินทาง บริษัทฯ ขอสงวนสิทธิ์เก็บเงินค่าทัวร์ทั้งหมดไม่ว่ากรณีใด ๆ ทั้งสิ้น

กรณียกเลิก : (ตัดกรุ๊ป)

- ยกเลิกหรือเลื่อนการเดินทางต้องทำก่อนการเดินทาง 60 วัน บริษัทฯ จะคืนเงินมัดจำให้ทั้งหมด ยกเว้นในกรณีวันหยุดเทศกาล, วันหยุดนักขัตฤกษ์ ทางบริษัทฯ ขอสงวนสิทธิ์ยึดเงินมัดจำโดยไม่มีเงื่อนไขใดๆทั้งสิ้น
- ยกเลิกการเดินทางภายใน 60 วัน ทางบริษัทฯ ขอสงวนสิทธิ์ยึดเงินมัดจำโดยไม่มีเงื่อนไขใดๆทั้งสิ้น
- ยกเลิกการเดินทางหลังชำระเต็มจำนวนทางบริษัทฯ ขอสงวนสิทธิ์เก็บเงินค่าทัวร์ทั้งหมดโดยไม่มีเงื่อนไขใดๆทั้งสิ้น

กรณีเจ็บป่วย

- กรณีเจ็บป่วย จนไม่สามารถเดินทางได้ ซึ่งจะต้องมีใบรับรองแพทย์จากโรงพยาบาลรับรอง บริษัทฯ จะทำการเลื่อนการเดินทางของท่าน ไปยังคณะต่อไป แต่ทั้งนี้ท่านจะต้องเสียค่าใช้จ่ายที่ไม่สามารถยกเลิกหรือเลื่อนการเดินทางได้ตามความเป็นจริง
- ในกรณีเจ็บป่วยกะทันหันก่อนล่วงหน้าเพียง 7 วันทำการ ทางบริษัทฯ ขอสงวนสิทธิ์ในการคืนเงินทุกกรณี

กรณีจองทัวร์วันหยุดเทศกาล, วันหยุดนักขัตฤกษ์, วันหยุดยาวต่อเนื่อง และได้มีการแจ้งยกเลิกทัวร์ ทางบริษัทฯ ขอสงวนสิทธิ์เก็บค่าทัวร์ทั้งหมด โดยไม่มีเงื่อนไขใด ๆ ทั้งสิ้น

โรงแรมที่พัก

- 🏠 สำหรับห้องพักแบบ 3 เตียง (Triple) มีบริการเฉพาะบางโรงแรมเท่านั้น กรณีเดินทางเป็นผู้ใหญ่ 3 ท่าน อาจจะต้องเป็น 1 เตียงใหญ่ กับ 1 เตียงพับเสริม หรือ อาจมีความจำเป็นต้องแยกห้องพัก บริษัทฯ ขอแนะนำให้ท่านเปิดห้องพักเป็นแบบ 2 ห้อง (1 Twin+1 Single) จะสะดวกกับท่านมากกว่า
- 🏠 สำหรับห้องพักแบบ 1 เตียงใหญ่ (Double) มีบริการเฉพาะบางโรงแรมเท่านั้น และขนาดห้องเท่ากับห้องพักเดี่ยว (Single) ซึ่งมีขนาดเล็ก ขอแนะนำให้ท่านเลือกจองห้องพักเป็น 2 เตียง (Twin) เพื่อความสะดวกแก่ท่าน
- 🏠 การวางแผนห้องพักของแต่ละโรงแรมจะมีความแตกต่างกัน อาจทำให้ห้องพักแบบเดี่ยว Single ห้องคู่ Twin/Double อาจจะไม่ติดกัน หรืออยู่คนละชั้น
- 🏠 มาตรฐานของโรงแรมในประเทศญี่ปุ่นนั้น อาจมีความแตกต่างกับมาตรฐานระดับสากล และโปรแกรมที่ระบุชื่อและระดับมาตรฐานของโรงแรมนั้นจะเป็นการรับรองมาตรฐานระดับดาวของหน่วยงานการท่องเที่ยวของประเทศญี่ปุ่นเท่านั้น ไม่สามารถเปรียบเทียบกับระดับสากลได้



Triple P Tour

บริษัท ทริปเปิล พี อินเตอร์เนชั่น จำกัด

120/24 หมู่ 3 ตำบลลาดใหญ่ อำเภอเมือง
จังหวัดสมุทรสงคราม 75000

☎ 0919379699

✉ peerada@tripleptour.com

👉 <https://tripleptour.com/>

ใบอนุญาตประกอบธุรกิจนำเที่ยวเลขที่ 11/12147

- ทัวرنี้นี้สำหรับผู้มีวัตถุประสงค์เพื่อการท่องเที่ยวเท่านั้น
- ทัวرنี้นี้เป็นทัวร์แบบเหมากรุป หากท่านไม่ได้ร่วมเดินทางหรือใช้บริการตามที่รายการทัวร์ระบุไว้ในรายการไม่ว่าบางส่วนหรือทั้งหมด หรือถูกปฏิเสธการเข้า - ออกเมืองด้วยเหตุผลใดๆ ทางบริษัทจะไม่คืนเงินค่าบริการไม่ว่าบางส่วนหรือทั้งหมดตามรายการให้แก่ท่าน
- ทางบริษัทของสงวนสิทธิ์ไม่รับผิดชอบค่าเสียหายจากความผิดพลาดในการสะกดชื่อ นามสกุล คำนำหน้าชื่อ เลขที่หนังสือเดินทางและอื่นๆ เพื่อใช้ในการจองตั๋วเครื่องบิน ในกรณีที่นักท่องเที่ยวหรือเอเจนซี่ได้ส่งหน้าหนังสือเดินทางให้กับทางบริษัทพร้อมการชำระเงินมัดจำ
- อัตราค่าบริการนี้คำนวณจากอัตราแลกเปลี่ยนเงินตราต่างประเทศ ณ วันที่ทางบริษัทเสนอราคา ดังนั้นทางบริษัทของสงวนสิทธิ์ในการปรับค่าบริการเพิ่มขึ้น ในกรณีที่มีการเปลี่ยนแปลงอัตราแลกเปลี่ยนเงินตราต่างประเทศ ค่าตั๋วเครื่องบิน ค่าภาษีเชื้อเพลิง ค่าประกันสายการบิน การเปลี่ยนแปลงเที่ยวบิน ฯลฯ
- มักคุเทศก์ พนักงาน หรือตัวแทนของทางบริษัทฯ ไม่มีอำนาจในการให้คำสัญญาใดๆแทนบริษัท เว้นแต่มีเอกสารลงนามโดยผู้มีอำนาจของบริษัทกำกับเท่านั้น
- บริษัทฯ ขอสงวนสิทธิ์ในการเก็บค่าใช้จ่ายทั้งหมด กรณีท่านยกเลิกการเดินทางและมีผลทำให้คณะเดินทางไม่ครบตามจำนวนที่บริษัทฯ กำหนดไว้ (30 ท่านขึ้นไป) เนื่องจากเกิดความเสียหายต่อทางบริษัทฯ และผู้เดินทางอื่นที่เดินทางในคณะเดียวกัน บริษัทฯต้องนำไปชำระค่าเสียหายต่าง ๆ ที่เกิดจากการยกเลิกของท่าน
- คณะผู้เดินทางจำนวน 30 ท่านขึ้นไป จึงออกเดินทาง ในกรณีที่มิผู้เดินทางไม่ถึง 30 ท่าน ขอสงวนสิทธิ์เลื่อนวันเดินทาง , ยกเลิกการเดินทาง หรือมีการเปลี่ยนแปลงราคา โดยทางบริษัทจะแจ้งให้ท่านทราบล่วงหน้า 10 วันก่อนการเดินทาง
- กรณีที่ท่านต้องออกตัวภายใน เช่น (ตัวเครื่องบิน, ตัวรถทัวร์, ตัวรถไฟ) กรุณาสอบถามที่เจ้าหน้าที่ทุกครั้งก่อนทำการออกตัว เนื่องจากสายการบิน อาจมีการปรับเปลี่ยนไฟล์ทบิน หรือเวลาบิน โดยไม่ได้แจ้งให้ทราบล่วงหน้า ทางบริษัทฯ จะไม่รับผิดชอบใด ๆ ในกรณี ถ้าท่านออกตัวภายในโดยไม่แจ้งให้ทราบและหากไฟล์ทบินมีการปรับเปลี่ยนเวลาบินเพราะถือว่าท่านยอมรับในเงื่อนไขดังกล่าว
- กรณีผู้เดินทางที่ต้องการความช่วยเหลือเป็นพิเศษ เช่น การขอวีซ่าหรือวีซ่าที่สนามบิน กรุณาแจ้งบริษัทฯ อย่างน้อย 7 วันก่อนการเดินทาง หรือเริ่มตั้งแต่ท่านจองทัวร์ มิฉะนั้นทางบริษัทฯไม่สามารถจัดการได้ล่วงหน้า ทางบริษัทฯขอสงวนสิทธิ์ในการเรียกเก็บค่าใช้จ่ายตามจริงที่เกิดขึ้นกับผู้เดินทาง (ถ้ามี)
- กรณีใช้หนังสือเดินทางราชการ (เล่มน้ำเงิน) เดินทางเพื่อการท่องเที่ยวเกี่ยวกับคณะทัวร์ หากท่านถูกปฏิเสธในการเข้า - ออกประเทศใด ๆ ก็ตามทางบริษัทฯ ขอสงวนสิทธิ์ไม่คืนค่าทัวร์และรับผิดชอบใด ๆ ทั้งสิ้น
- กรณีท่านเป็นอิสลาม ไม่สามารถทานอาหารบางประเภทได้ โปรดระบุให้ชัดเจนก่อนทำการจอง กรณีแจ้งล่วงหน้าก่อนเดินทางกะทันหัน อาจมีค่าใช้จ่ายเพิ่มเติม
- เมื่อท่านได้ชำระเงินมัดจำหรือทั้งหมด ทางบริษัทฯจะถือว่าท่านรับทราบและยอมรับในเงื่อนไขต่างๆของบริษัทฯที่ได้ระบุไว้ในรายการทัวร์ทั้งหมด

รายละเอียดเพิ่มเติม

- บริษัทฯ มีสิทธิ์ในการเปลี่ยนแปลงโปรแกรมทัวร์ในกรณีที่เกิดเหตุสุดวิสัยจนไม่อาจแก้ไขได้
- เที่ยวบิน, ราคาและรายการท่องเที่ยว สามารถเปลี่ยนแปลงได้ตามความเหมาะสมโดยคำนึงถึงผลประโยชน์ของผู้เดินทางเป็นสำคัญ
- หนังสือเดินทางต้องมีอายุการใช้งานเหลือไม่น้อยกว่า 6 เดือน และบริษัทฯรับเฉพาะผู้มีจุดประสงค์เดินทางเพื่อท่องเที่ยวเท่านั้น (หนังสือเดินทางต้องมีอายุเหลือใช้งานไม่น้อยกว่า 6 เดือน บริษัทฯไม่รับผิดชอบหากอายุเหลือไม่ถึงและไม่สามารถเดินทางได้)
- ทางบริษัทฯจะไม่รับผิดชอบใดๆทั้งสิ้น หากเกิดความล่าช้าของสายการบิน,สายการบินยกเลิกบิน , การประท้วง, การนัดหยุดงาน, การก่อกองกลางหรือกรณีท่านถูกปฏิเสธการเข้าหรือออกเมืองจากเจ้าหน้าที่ตรวจคนเข้าเมือง หรือ เจ้าหน้าที่กรมแรงงานทั้งจากไทยและต่างประเทศซึ่งอยู่นอกเหนือความรับผิดชอบของบริษัทฯหรือเหตุภัยพิบัติทางธรรมชาติ (ซึ่งลูกค้าจะต้องยอมรับในเงื่อนไขในกรณีที่เกิดเหตุสุดวิสัย ซึ่งอาจจะปรับเปลี่ยนโปรแกรมตามความเหมาะสม)
- ทางบริษัทฯจะไม่รับผิดชอบใดๆทั้งสิ้น หากผู้เดินทางประสบเหตุสภาวะฉุกเฉินจากโรคประจำตัว ซึ่งไม่ได้เกิดจากอุบัติเหตุ ในรายการท่องเที่ยว (ซึ่งลูกค้าจะต้องยอมรับในเงื่อนไขในกรณีที่เกิดเหตุสุดวิสัย ซึ่งอยู่นอกเหนือความรับผิดชอบของบริษัททัวร์)
- ทางบริษัทฯจะไม่รับผิดชอบใดๆทั้งสิ้น หากท่านใช้บริการของทางบริษัทฯไม่ครบ อาทิ ไม่เที่ยวบางรายการ, ไม่ทานอาหารบางมื้อ, เพราะค่าใช้จ่ายทุกอย่างทางบริษัทฯได้ชำระค่าใช้จ่ายให้ตัวแทนต่างประเทศแบบเหมาจ่ายขาด ก่อนเดินทางเรียบร้อยแล้ว เป็นการชำระเหมาขาด

- ทางบริษัทฯจะไม่รับผิดชอบใดๆทั้งสิ้น หากเกิดสิ่งของสูญหายจากการโจรกรรมและหรือเกิดอุบัติเหตุที่เกิดจากความประมาทของนักท่องเที่ยวเองหรือในกรณีที่กระเป๋าเกิดสูญหายหรือชำรุดจากสายการบิน
- กรณีที่การตรวจคนเข้าเมืองทั้งที่กรุงเทพฯและในต่างประเทศปฏิเสธมิให้เดินทางออกหรือเข้าประเทศที่ระบุไว้ในรายการเดินทางของบริษัทฯของสงวนสิทธิ์ที่จะไม่คืนค่าบริการไม่ว่ากรณีใดๆทั้งสิ้น
- ตัวเครื่องบินเป็นตัวราคาพิเศษ กรณีที่ท่านไม่เดินทางพร้อมคณะไม่สามารถนำมาเลื่อนวันหรือคืนเงินและไม่สามารถเปลี่ยนชื่อได้ หากมีการปรับราคาบัตรโดยสารสูงขึ้น ตามอัตราค่าน้ำมันหรือค่าเงินแลกเปลี่ยน ทางบริษัทฯ สงวนสิทธิ์ปรับราคาตัวดังกล่าว
- เมื่อท่านตกลงชำระเงินไม่ว่าทั้งหมดหรือบางส่วนผ่านตัวแทนของบริษัทฯหรือชำระโดยตรงกับทางบริษัทฯ ทางบริษัทฯจะถือว่าท่านได้ยอมรับในเงื่อนไขข้อตกลงต่างๆที่ได้ระบุไว้ข้างต้นแล้วทั้งหมด
- กรุ๊ปที่เดินทางช่วงวันหยุดหรือเทศกาลที่ต้องการันตีมัดจำกับสายการบินหรือผ่านตัวแทนในประเทศหรือต่างประเทศ รวมถึงเที่ยวบินพิเศษ เช่น Charter Flight, Extra Flight จะไม่มีการคืนเงินมัดจำหรือค่าทัวร์ทั้งหมด
- ในกรณีของ PASSPORT นั้น จะต้องไม่มีการชำรุด เปียกน้ำ การขีดเขียนรูปต่างๆหรือแม้กระทั่งตราประทับลายการ์ตูน ที่ไม่ใช่การประทับตราอย่างเป็นทางการของตม. กรุณาตรวจสอบ PASSPORT ของท่านก่อนการเดินทางทุกครั้ง หาก ตม.ปฏิเสธการเข้า-ออกเมืองของท่าน ทางบริษัทฯจะไม่รับผิดชอบใดๆทั้งสิ้น
- กรณีมี "คดีความ" ที่ไม่อนุญาตให้ท่านเดินทางออกนอกประเทศได้ โปรดทำการตรวจสอบก่อนการจองทัวร์ว่าท่านสามารถเดินทางออกนอกประเทศได้หรือไม่ ถ้าไม่สามารถเดินทางได้ ซึ่งเป็นสิ่งที่ยู่เหนือการควบคุมของบริษัทฯ ทางบริษัทฯจะไม่รับผิดชอบใดๆทั้งสิ้น
- กรณี "หญิงตั้งครรภ์" ท่านจะต้องมีใบรับรองแพทย์ ระบุชัดเจนว่าสามารถเดินทางออกนอกประเทศได้ รวมถึงรายละเอียดอายุครรภ์ที่ชัดเจน สิ่งนี้อยู่เหนือการควบคุมของบริษัทฯ ทางบริษัทฯจะไม่รับผิดชอบใดๆทั้งสิ้น
- กรณีใช้หนังสือเดินทางราชการ (เล่มน้ำเงิน) เพื่อการท่องเที่ยวกับคณะทัวร์ หากท่านถูกปฏิเสธในการเข้า-ออกประเทศใดๆก็ตามทางบริษัทฯ ขอสงวนสิทธิ์ไม่คืนค่าทัวร์และรับผิดชอบใดๆทั้งสิ้น
- เมื่อท่านได้ชำระเงินมัดจำหรือทั้งหมด ทางบริษัทฯจะถือว่าท่านรับทราบและยอมรับในเงื่อนไขต่างๆของบริษัทฯที่ได้ระบุไว้ในรายการทัวร์ทั้งหมด
- ภาพที่ใช้เพื่อการโฆษณาเท่านั้น



**** ก่อนตัดสินใจจองทัวร์ควรอ่านเงื่อนไขการเดินทางและรายการทัวร์อย่างละเอียดทุกหน้าอย่างถี่ถ้วนแล้วจึงมัดจำเพื่อประโยชน์ของกันเอง ทางบริษัทฯจะถือว่า ท่านรับทราบและยอมรับในเงื่อนไขต่างๆของบริษัทฯที่ได้ระบุในรายการทัวร์ทั้งหมด****