

ทัวร์กวางเจาเทรดแฟร์

136Th



中国进出口商品交易会
CHINA IMPORT AND EXPORT FAIR
Since 1957



中国南方航空
CHINA SOUTHERN

วัดต้าฝอ หรือ วัดพระใหญ่ กวางโจว ซอปปิงถนนคนเดินเป่ยจิงสู่
ล่องเรือแม่น้ำจูเจียง ไหว้พระขอพรเจ้าแม่กั๊กทิม ณ วัดหนานซา
เทียนหัว เมืองกวางโจว พิพิธภัณฑท์บ้านตระกูลเจิน ซอปปิง Yi De Lu



ดูงานแฟร์ 2 วัน



พักกวางเจา 3 คืน



พิเศษ เมนูเปิดปากกึ่ง และ International Buffet

ไม่ลง
ร้านช้อปปิ้ง

CZ02

FLIGHT

เดินทางโดยสายการบิน



BKK CAN CAN BKK

ไฟล์ทบิน	เวลาออก	เวลาถึง	ไฟล์ทบิน	เวลาออก	เวลาถึง
CZ358	11.20	15.05	CZ361	20.15	22.00

วันที่	รายการทัวร์	เช้า	กลางวัน	เย็น	โรงแรม
1	สนามบินนานาชาติสุวรรณภูมิ - สนามบินนานาชาติไป๋หยุน กวางเจา - วัดต้าฝอ - อีสะระ ซ็องปึงถนนเป่ย์จิงลู่				STARRY FOUR SEASONS HOTEL FOSHAN
2	เข้าชมเข้าชมงานกวางเจาเทรดแฟร์ ครั้งที่ 136 ตามอริยาศัย				STARRY FOUR SEASONS HOTEL FOSHAN
3	เข้าชมเข้าชมงานกวางเจาเทรดแฟร์ ครั้งที่ 136 ตามอริยาศัย - ล่องเรือแม่น้ำจูเจียง				STARRY FOUR SEASONS HOTEL FOSHAN
4	พิพิธภัณฑ์ศิลปะพื้นบ้านกวางโจว - วัดหนานซา เกียนหัว - อีเต๋อลู่ (Yi De Lu) กรุงเทพฯ สุวรรณภูมิ				

****รายการทัวร์ข้างต้นอาจมีการเปลี่ยนแปลงตามความเหมาะสม**

ลูกค้ามากกว่า 5,000 ท่าน มั่นใจที่จะเดินทางไปกับเราด้วยประสบการณ์นำทัวร์
 ดูนานกวางเจาเทรดแฟร์มามากกว่า 17 ปี บริการท่านด้วยไกด์ และหัวหน้าทัวร์มืออาชีพ

กำหนดการเดินทาง

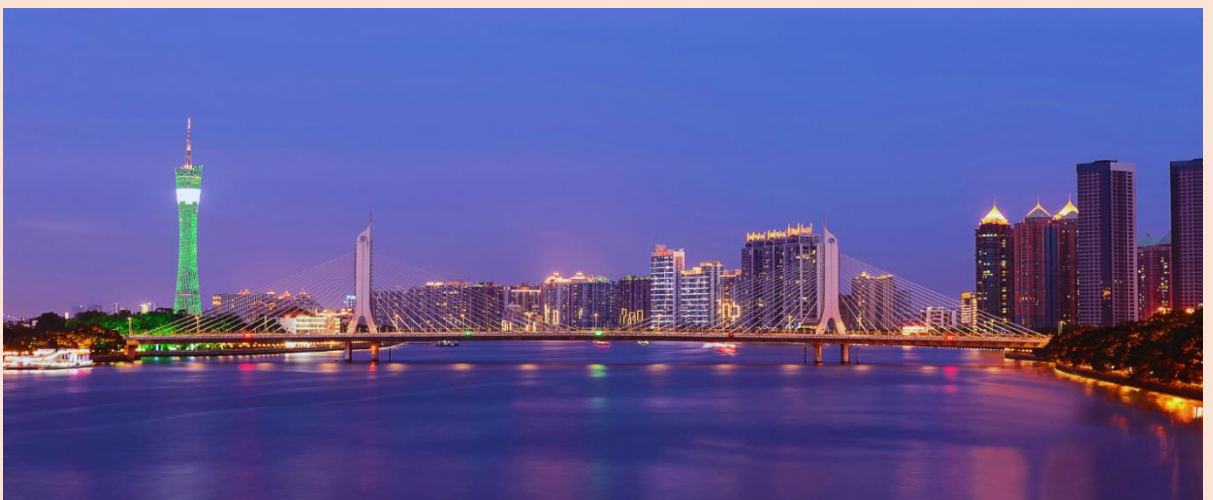
DAY1

สนามบินนานาชาติสุวรรณภูมิ - สนามบินนานาชาติไป๋หยุน กวางเจา - วัดต้าฝอ - อีระซือปี่งถนนเป่ย์จิงลู่

- 08.00 น. คณะมาพร้อมกันที่ สนามบินนานาชาติสุวรรณภูมิ อาคารผู้โดยสารขาออกระหว่างประเทศ ชั้น 4 ประตูทางเข้าหมายเลข 9 เคาน์เตอร์ใช้คอินแแถว U สายการบิน CHINA SOUTHERN AIRLINES(CZ) โดยมีเจ้าหน้าที่ของบริษัทฯคอยให้การต้อนรับและอำนวยความสะดวกก่อนขึ้นเครื่อง
- 11.20 น. นำท่านบินลัดฟ้าสู่ เมืองกวางเจา โดยสายการบิน **CHINA SOUTHERN AIRLINES(CZ)** เที่ยวบินที่ **CZ 358 (บริการอาหารและเครื่องดื่มบนเครื่อง)**



- 14.30 น. เดินทางถึง สนามบินนานาชาติไป๋หยุน



กวางโจว หรือ กวางเจา เป็นเมืองเอกของมณฑลกวางตุ้ง กวางโจวเป็นเมืองใหญ่สุดทางภาคใต้ของจีน ซึ่งเป็นมณฑลซึ่งเป็นที่ตั้งของเขตเศรษฐกิจพิเศษทั้ง 3 แห่งของจีนคือ เซินเจิ้น

จุให้และข้าวเถา นอกจากนั้นเมืองกว้างโจวยังมีสำเนียงเฉพาะถิ่นที่ถือว่าเป็นมาตรฐานของฮ่องกงและมาเก๊า เรียกว่า สำเนียงกว้างโจวอีกด้วย

เมืองกว้างโจว ตั้งอยู่ปากแม่น้ำจูเจียงและเป็นเมืองที่ใหญ่ที่สุดทางตอนใต้ของสาธารณรัฐประชาชนจีนมีความประวัติศาสตร์ยาวนานกว่า 2,800 ปี เป็นจุดเริ่มของเส้นทางสายไหมนครังอดีตและยังคงเคยเป็นเมืองท่าเสรีแห่งแรกและแห่งเดียวที่เปิดต้อนรับชาวตะวันตกที่เข้ามาติดต่อค้าขายกว้างโจวแม้จะเป็นศูนย์กลางในการปฏิรูปเศรษฐกิจจีนแต่กว้างโจวยังมีภูมิหลังทางประวัติศาสตร์ที่ยาวนานในรูปสถานที่สำคัญต่างๆ ปัจจุบันกว้างโจวมียุทธศาสตร์เป็นเมืองในเขตเศรษฐกิจการค้าที่มีความเจริญรุ่งเรืองมากที่สุดในภาคใต้ของจีนและยังได้รับสถานะเป็นหนึ่งในสามเมืองท่าที่สำคัญที่สุดของจีน อีกทั้งยังเป็นเมืองที่มีผลผลิตโดยรวมมากที่สุดด้วย นอกจากนี้ยังมีการคมนาคมขนส่งที่สะดวกและทันสมัย มีระบบรถไฟใต้ดินครอบคลุมเมืองชั้นในทั้งหมด รวมทั้งด้านภูมิอากาศ อาหารและการดำรงชีวิตตลอดจนความเป็นอยู่ก็มีความคล้ายคลึงกับประเทศไทย

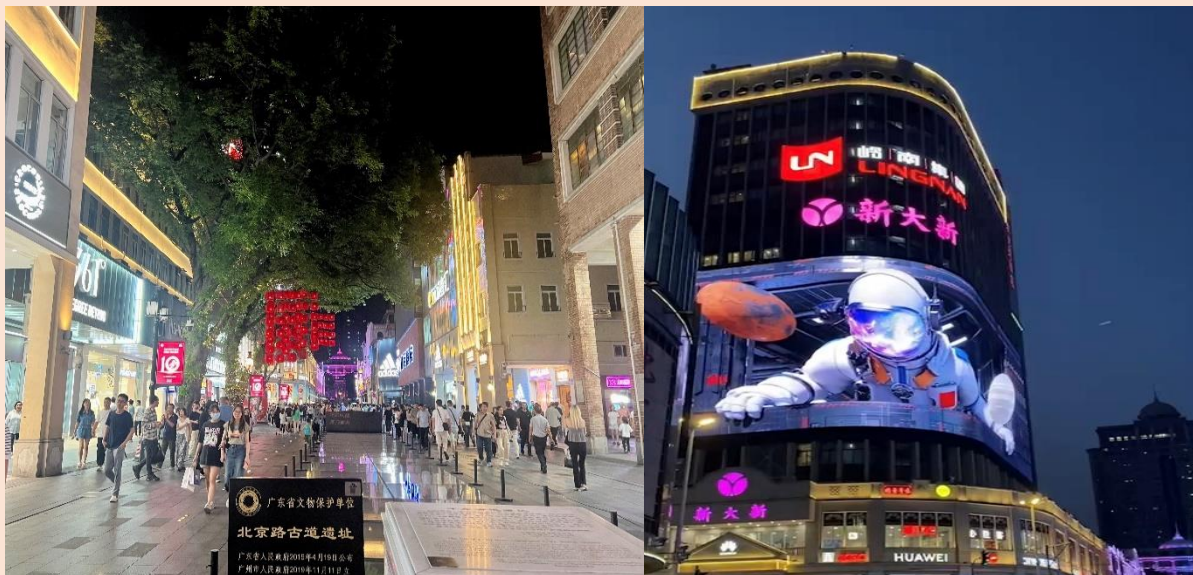
หลังผ่านพิธีการตรวจคนเข้าเมืองแล้วนำทุกท่านเดินออกประตูทางออก พบกับมัคคุเทศก์ท้องถิ่นรอรับคณะ

นำท่านทำ **บัตรเข้าชม Canton Fair** เพื่อรับบัตรเข้าชม

จากนั้นนำท่านสู่ **Great Buddha Temple วัดต้าฝอ** เป็นวัดใจกลางเมืองกว้างโจว ตั้งอยู่บนถนนคนเดินเป่ย์จิง วัดต้าฝอเป็นวัดที่มีประวัติศาสตร์ยาวนาน สร้างขึ้นครั้งแรกในช่วงฮั่นใต้ราวปี ค.ศ 917-971 ได้รับการบูรณะและเปลี่ยนชื่อเรื่อยมา จนในช่วงราชวงศ์ชิงได้บูรณะวัดต้าฝอครั้งใหญ่ โดยตกแต่งและแกะสลักลวดลายสวยงามไว้อย่างประณีตซึ่งสะท้อนงานสถาปัตยกรรมจีนโบราณได้เป็นอย่างดี ภายในวัดต้าฝอประดิษฐานพระพุทธรูปทองคำขนาดใหญ่ ที่มีผู้ศรัทธาเข้ามาราบไหว้อย่างเนืองแน่น ในช่วงกลางคืนวัดต้าฝอจะประดับประดาไปด้วยไฟหลากสีสวยงามตระการตา จึงเป็นแหล่งท่องเที่ยวชื่อดังแห่งหนึ่งในกว้างโจว



นำท่านอิสระช้อปปิ้งที่ **ถนน เป่ย์จิงลู่** คือถนนแห่งการช้อปปิ้งยอดนิยมแห่งหนึ่งในกวางโจว มีลักษณะเป็นถนนเส้นยาว ซึ่งสองข้างทางจะเต็มไปด้วยตึกแถวที่เป็นร้านค้าต่างๆ ที่ค่อนข้างทันสมัยกว่า อีกทั้งร้านค้าส่วนใหญ่ยังเป็นสินค้าแบรนด์เนม นอกจากนั้นยังมีชอยเล็กชอยน้อย แยกย่อยออกไปอีกหลายชอย ที่เต็มไปด้วยร้านค้าเล็กๆ มากมายหลายร้าน ทั้งนี้ ในช่วงหัวถนนเป่ย์จิงลู่ยังมีการจัดแสดงแผนผังเมืองเก่า และพื้นถนนกระจกที่สามารถมองเห็นซากถนนเก่าข้างใต้ได้ด้วย



คำ รับประทานอาหารค่ำ ณ ภัตตาคาร



STARRY FOUR SEASONS HOTEL FOSHAN ระดับ 4 ดาว

NO. 11 Jihua Six-way, Chancheng Foshan City



DAY2

เข้าชมเข้าชมงานกวางเจาเทรดแฟร์ ครั้งที่ 136 ตามอัธยาศัย

เช้า **รับประทานอาหารเช้า ณ ห้องอาหารของโรงแรม (บริการท่านด้วยบุฟเฟต์ของโรงแรม)**

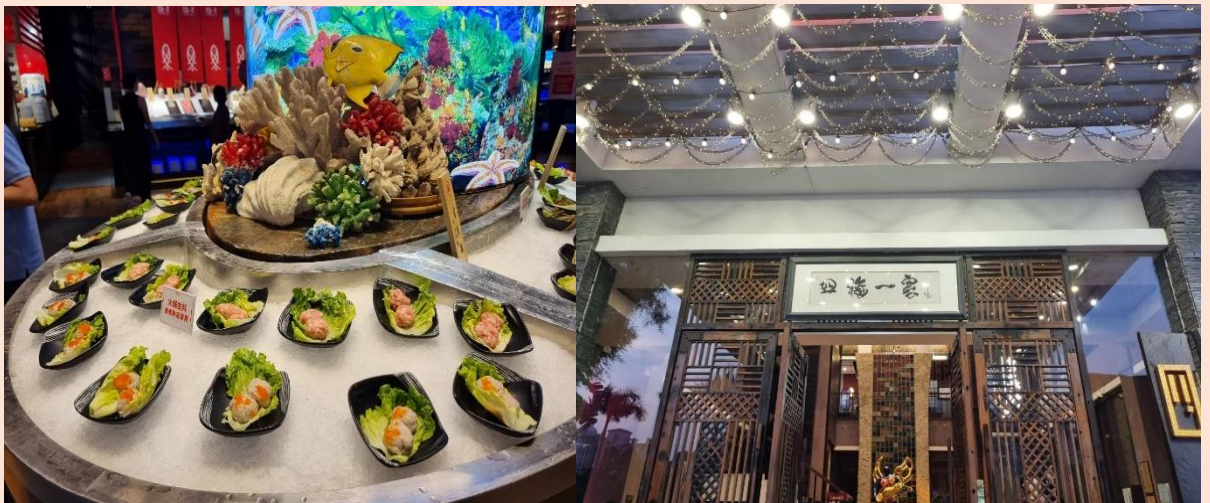
จากนั้นนำท่านเดินทางสู่ **ศูนย์แสดงสินค้านานาชาติกวางเจา** เพื่อเข้า **ชมงานกวางเจาเทรดแฟร์ครั้งที่ 136** งานออกร้านระดับโลก เพื่อให้ท่านได้มองหาช่องทางทางธุรกิจจากผู้ประกอบการมากกว่า 8,000 ราย ที่มารวมกันซึ่งเป็นงานที่ผู้ผลิตรายใหญ่พบกับผู้ประกอบการในแต่ละสมณฑลของจีนรวมทั้งนักธุรกิจทั่วโลกให้ความสนใจ Chinese Export Commodities Fair แหล่งรวมสินค้าทุกประเภท



กลางวัน **อิสระท่านรับประทานอาหารกลางวันตามอัธยาศัย**

ได้เวลาสมควรนำท่านรับประทานอาหารเย็น

มือค่ำ **รับประทานอาหารค่ำ ณ ภัตตาคาร **** พิเศษ!!! บริการท่านด้วยบุฟเฟต์นานาชาติ**





STARRY FOUR SEASONS HOTEL FOSHAN ระดับ 4 ดาว

NO. 11 Jihua Six-way, Chancheng Foshan City



DAY 3

เข้าชมงานงานกาชาดแฟร์ ครั้งที่ 136 ตามอัยาศัย - ล่องเรือแม่น้ำจูเจียง

เช้า รับประทานอาหารเช้า ณ ห้องอาหารของโรงแรม (บริการท่านด้วยบุฟเฟต์ของโรงแรม)

นำท่านเดินทางสู่ ศูนย์แสดงสินค้านานาชาติกาชาด เพื่อเข้าชม งานกาชาดแฟร์ ครั้งที่ 136 เพื่อให้ท่านได้มองหาช่องทางทางธุรกิจจากผู้ประกอบการมากกว่า 8,000 ราย ที่มารวมกันซึ่งเป็นงานที่ผู้ผลิตรายใหญ่ พบกับผู้ประกอบการในแต่ละมณฑลของจีน รวมทั้งนักธุรกิจทั่วโลกให้ความสนใจ Chinese Export Commodities Fair แหล่งรวมสินค้าทุกประเภท



กลางวัน อีสาระท่านรับประทานอาหารกลางวันตามอัยาศัย

ได้เวลาอันสมควรพบกัน ณ จุดนัดหมาย

ค่ำ รับประทานอาหารค่ำ ณ ภัตตาคาร

นำท่านล่องเรือ **แม่น้ำจูเจียง (Zhujiang River)** เพลิดเพลินไปกับการนั่งเรือล่องไปตามแม่น้ำ ชมวิวยามค่ำคืนเมืองกวางโจว



STARRY FOUR SEASONS HOTEL FOSHAN ระดับ 4 ดาว

NO. 11 Jihua Six-way, Chancheng Foshan City



DAY 4

พิพิธภัณฑ์ศิลปะพื้นบ้านกวางโจว - วัดหนานซา เทียนหัว - อี้เต๋อหลู่ (Yi De Lu)
กรุงเทพฯ สุวรรณภูมิ

เช้า รับประทานอาหารเช้า ณ ห้องอาหารของโรงแรม (บริการท่านด้วยบุฟเฟต์ของโรงแรม)

จากนั้นนำท่านชม **พิพิธภัณฑ์ศิลปะพื้นบ้านกวางโจว** หรือพิพิธภัณฑ์บ้านตระกูลเฉิน เป็นพิพิธภัณฑ์ที่จัดแสดงสภาพบ้านเรือนและข้าวของเครื่องใช้ของชาวกวางโจวในอดีต ซึ่งมีทั้งเครื่องเรือนไม้โบราณ ฉากไม้ งานปั้นและงานกระเบื้องเคลือบสไตส์จีน งานเย็บปักถักร้อย รวมไปถึงวัตถุหายากต่างๆที่ถูกเก็บรักษาไว้อย่างดี ตั้งอยู่ในเมืองกวางโจว ประเทศจีน ในปี ค.ศ.1959 รัฐบาลจีน ได้ทำการซ่อมแซมบูรณะครั้งใหญ่ และ ประกาศให้เป็นสถานที่อนุรักษ์ และ กลายมาเป็นพิพิธภัณฑ์อย่างที่เห็นในปัจจุบันนั่นเอง



กลางวัน รับประทานอาหารกลางวัน ณ ภัตตาคาร

นำท่านเที่ยวชม **วัดหนานซา เทียนหัว** เป็นวัดที่สร้างขึ้นเพื่อเป็นวัดของม่าจ้อโป๋ หรือ เจ้าแม่หม่าโจ้ว เทพเจ้าสตรีที่ได้รับความนิยมเคารพในหมู่ของชาวฮกเกี้ยน ชาวแต้จิ๋ว และชาวจีนโพ้นทะเลในฐานะเทพเจ้าแห่งท้องทะเล ซึ่งตัววัดแห่งนี้ได้รับการยกย่องว่าเป็นวัดเจ้าแม่หม่าโจ้วที่ใหญ่ที่สุดในภูมิภาคเอเชียตะวันออกเฉียงใต้ ตั้งอยู่ในเขตหนานซา เมืองกวางโจว ประเทศจีน



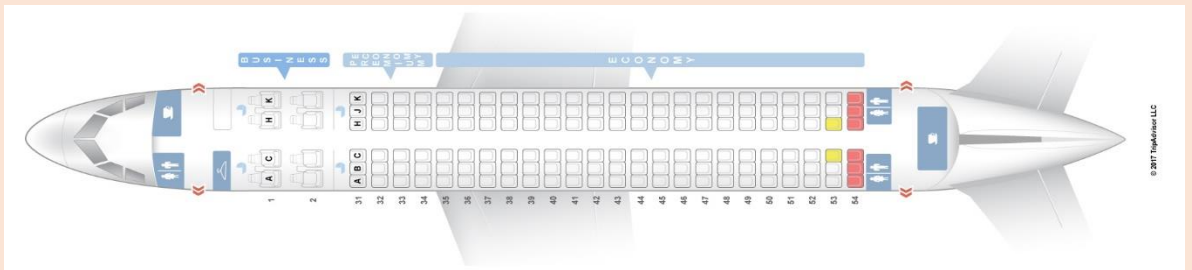
นำท่านอิสระช้อปปิ้งที่ **ถนน อี้เต๋อหลู่ (Yi De Lu)** เป็นแหล่งขายส่ง สินค้าประเภทของเล่น ของใช้ในบ้าน กิฟต์ช้อป ของที่ระลึกต่างๆ พวกสินค้ากระจุกกระจิกมากมาย แต่ละชั้นจะแบ่ง ประเภทสินค้าขายชัดเจน แต่ถ้ายังไม่จุใจ สะแวกติกในย่านนี้ก็มีตึกอื่น ๆ ให้ช้อปปิ้งในสินค้า ประเภทเดียวกันอีกด้วย ใครที่รักการตกแต่งบ้าน ชอบของกระจุกกระจิกไม่ควรพลาด

ได้เวลาอันสมควร นำทุกท่านเดินทางสู่ **สนามบินนานาชาติไป๋หยุน**

เพื่อทำการเช็คอินตัวเครื่องบินและสัมภาระเพื่อเตรียมตัวกลับประเทศไทย

20.15 น. เหมิรฟ้ากลับสู่ ประเทศไทย โดยสายการบิน **CHINA SOUTHERN AIRLINES(CZ)** เที่ยวบิน ที่ **CZ361** ให้บริการผู้โดยสารด้วยเครื่องบินรุ่น **BOEING 777-300ER**

(บริการอาหารและเครื่องดื่มบนเครื่อง)



22.00 น. คณะเดินทางถึง สนามบินนานาชาติสุวรรณภูมิ กรุงเทพฯ โดยสวัสดิภาพและความประทับใจ

■■■■■■■■■■ ขอขอบพระคุณทุกท่านค่ะ ■■■■■■■■■■

กำหนดการเดินทาง		
กำหนดการเดินทาง	ผู้ใหญ่ ห้องละ 2-3 ท่าน	พักเดี่ยวเพิ่ม
16-19 ตุลาคม 2567	32,900.-	6,500.-
**อัตรานี้ไม่รวมค่าทิปไกด์ท้องถิ่น และ คนขับรถ ท่านละ 1,500 บาท/ท่าน ชำระพร้อมค่าทัวร์ส่วนที่เหลือ		

เพื่อประโยชน์ของท่านทางบริษัทฯ ขอรบกวนท่านได้อ่านและทำความเข้าใจรายละเอียดรวมถึง เงื่อนไขต่างๆ ที่ได้ระบุไว้ ในท้ายโปรแกรมนี้ หลังจากท่านชำระค่าใช้จ่ายเพื่อยืนยันการให้บริการเข้ามาแล้ว ทางบริษัทฯ ถือว่าท่านได้ยอมรับ ยินยอมและยินดีปฏิบัติตามรายละเอียดต่างๆ ที่ได้ระบุไว้



4-Step ทำบัตรเข้างาน Canton Fair ✨



1. สำเนาพาสปอร์ตแบบเต็ม
ชัดเจน ไม่สะท้อนเงา



2. รูปถ่าย 2 นิ้ว 2 รูป



3. นามบัตรภาษาอังกฤษ
ของผู้เดินทางจำนวน 2 ใบ



3. สำเนาบัตรเข้างานที่เคยได้รับ
(กรณีคนที่มีบัตรเข้างาน)



รายละเอียดงานแฟร์ PHASE 1



กวางเจาเทรดแฟร์

ครั้งที่ 136

PHASE 1

15-19 ต.ค 2567

งานจัดแสดงสินค้า ระหว่างวันที่
15 ตุลาคม - 04 พฤศจิกายน 2567

- เครื่องใช้ในครัวเรือน
- เครื่องใช้ไฟฟ้าและผลิตภัณฑ์ข้อมูล
- ระบบอัตโนมัติทางอุตสาหกรรมและการผลิตอัจฉริยะ
- เครื่องจักรและอุปกรณ์แปรรูป
- พลังงาน, อุปกรณ์ไฟฟ้า
- เครื่องจักรทั่วไปและชิ้นส่วนพื้นฐานทางกล
- เครื่องจักรก่อสร้าง
- เครื่องจักรกลการเกษตร
- วัสดุและผลิตภัณฑ์เคมีใหม่
- ยานพาหนะพลังงานใหม่และการเดินทางอัจฉริยะ
- ยานพาหนะ, ชิ้นส่วนรถยนต์
- รถจักรยานยนต์, จักรยาน
- ผลิตภัณฑ์แสงสว่าง
- ผลิตภัณฑ์อิเล็กทรอนิกส์และไฟฟ้า
- พลังงานใหม่, ฮาร์ดแวร์
- เครื่องมือ, นวัตกรรมนำเข้า

** ข้อมูลการจัดแสดงสินค้าข้างต้นอาจมีการเปลี่ยนแปลงได้ โดยผู้จัดงาน ** ติดต่อสอบถามข้อมูลเพิ่มเติมได้ที่ 02 735 0909

อัตราค่าบริการนี้รวม

- ค่าธรรมเนียมทำบัตรเข้างาน ในกรณีที่ท่านไม่เคยทำบัตรเข้างานมาก่อน
- ค่าธรรมเนียมวีซ่าเข้าประเทศจีนแบบหมู่คณะ (เฉพาะพาสปอร์ตไทยเท่านั้น) กรณีท่านที่มีวีซ่าจีนอยู่แล้วทางบริษัทไม่สามารถทำคืนค่าใช้จ่ายในส่วนนี้ได้เนื่องจากค่าใช้จ่ายดังกล่าวเป็นการบริการแบบหมู่คณะ
- ค่าบัตรโดยสารเครื่องบินชั้นประหยัด ไป-กลับ ตามเส้นทางที่ระบุในรายการทัศนจร ไป-กลับ พร้อมคณะ (กรณีต้องการไป-กลับ นอกเหนือจากรายการข้างต้น >>> ต้องตรวจสอบค่าธรรมเนียมของสายการบินนั้น ๆ)
- ค่าเข้าชมสถานที่ต่าง ๆ ตามรายการ
- ค่าที่พักตามระบุในรายการ พักห้องละ 2-3 ท่าน ตามโรงแรมที่ระบุหรือเทียบเท่า
- ค่ารถรับ-ส่ง และนำเที่ยวตามรายการ
- ค่าภาษีสนามบินทุกแห่งที่มี
- ค่าจ้างมัคคุเทศก์คอยบริการตลอดการเดินทาง
- ค่าน้ำหนักกระเป๋าสัมภาระโหลดลงใต้ท้องเครื่อง *** ท่านละ 1 ใบๆละไม่เกิน 23 กิโลกรัม ทั้งขาไป-กลับ (ตามเงื่อนไขของสายการบิน) และสัมภาระหิ้วขึ้นเครื่องน้ำหนักไม่เกิน 7 กิโลกรัม
- ค่าประกันอุบัติเหตุระหว่างเดินทาง วงเงินท่านละ 1,000,000 บาท (เงื่อนไขตามกรมธรรม์)

อัตราค่าบริการนี้ไม่รวม

- ค่าธรรมเนียมทิปคนขับรถและไกด์ท้องถิ่นท่านละ 1,500.- บาท/ ท่าน / ทริป ชำระพร้อมค่าทัวร์ส่วนที่เหลือ
- ค่าธรรมเนียมทำบัตรเข้างาน ในกรณีที่ท่านเคยมีบัตรแล้วสูญหาย ประมาณ 200 หยวน
- ค่าใช้จ่ายส่วนตัว อาทิ ค่าทำหนังสือเดินทาง, ค่าโทรศัพท์ส่วนตัว, ค่าช้อปปิ้ง, มินิบาร์ในห้อง, รวมถึงค่าอาหาร และเครื่องดื่มที่สั่งเพิ่มนอกเหนือรายการ (กรุณาติดต่อหัวหน้าทัวร์หรือมัคคุเทศก์ท้องถิ่น)
- ค่าภาษีมูลค่าเพิ่ม 7% และค่าภาษีหัก ณ ที่จ่าย 3% (บวกราคาเพิ่มในกรณีที่ท่านต้องการใบกำกับภาษี VAT หรือออกใบเสร็จในชื่อบริษัท ห้างร้าน องค์กร ฯลฯ)
- ค่าน้ำหนักกระเป๋าสัมภาระที่หนักเกินจากสายการบินกำหนด (ท่านละ 1 ใบๆละไม่เกิน 23 กิโลกรัม ทั้งขาไป-กลับ)
- ค่าวีซ่าสำหรับพาสปอร์ตต่างดาว หรือกรณีรัฐบาลจีนยกเลิกวีซ่ากรุ๊ป มีค่าธรรมเนียม 4,000.-บาท/ท่าน
- ค่าปรับ ค่าเสียหายต่างๆ อันเกิดจากการกระทำและการละเมิดกฎหมายในท้องถิ่นนั้นๆ โดยตัวของท่านเอง เช่น การทิ้งขยะ สูดบุหรี่ ในสถานที่ต้องห้ามที่มีการแจ้งเตือนโดยป้ายหรือสัญลักษณ์ใดๆ อย่างชัดเจน

ข้อกำหนด

1. กำหนดการตามรายการข้างต้นสามารถปรับเปลี่ยนได้ตามความเหมาะสม ทั้งนี้ขึ้นอยู่กับปัจจัยต่างๆ เช่น สภาพอากาศ การจราจร และเหตุสุดวิสัยอื่นๆ หรือขึ้นอยู่กับเวลาในแต่ละสถานที่ของผู้ร่วมเดินทางทุกท่าน ซึ่งตัวแทนของบริษัทคือหัวหน้าทัวร์จากประเทศไทย หรือมัคคุเทศก์ท้องถิ่น ยินดีที่จะดำเนินรายการที่ระบุไว้ตามกำหนด เพื่อให้ผู้ร่วมเดินทางทุกท่านเกิดความพอใจและประทับใจมากที่สุดโดยจำเป็นอย่างยิ่งที่จะต้องได้รับความร่วมมือจากผู้ร่วมเดินทางทุกท่านเป็นสำคัญ

2. ชื่อโรงแรมที่ระบุไว้เป็นโรงแรม **ในมาตรฐานระดับเทียบเท่า ที่ทางบริษัทฯ จัดให้บริการตามงบประมาณของรายการข้างต้น ทั้งนี้ขึ้นอยู่กับทางผู้เดินทางว่ายืนยันใช้บริการช้าหรือเร็ว ในกรณีที่โรงแรมที่ระบุไว้เต็ม ทางบริษัทฯ ต้องขอสงวนสิทธิ์เปลี่ยนเป็นโรงแรมในระดับเทียบเท่าระดับเดียวกัน อนึ่งหากท่านมีประสงค์จัดเป็นคณะส่วนตัว (กรุ๊ปเหมา) ท่านสามารถติดต่อเจ้าหน้าที่ได้ตลอดเวลา
 3. รูปภาพประกอบรายการนั้น ทางบริษัทฯ นำมาใช้เป็นตัวอย่างเพื่อให้ท่านเห็นภาพว่าสถานที่หรืออาหารที่จัดให้บริการประมาณนี้ จึงขอเรียนแจ้งให้ท่านทราบว่า ของจริงอาจมีการเปลี่ยนแปลงไปบ้างไม่ตรงตามรูปภาพประกอบทั้งหมด 100%
 4. หากวันเดินทางตามรายการตรงกับช่วงวันหยุดยาวหรือวันหยุดนักขัตฤกษ์ อาจมีการเปลี่ยนแปลงในเรื่องของการนัดหมายเพื่อป้องกันเหตุสุดวิสัยต่างๆ ที่อาจก่อให้เกิดความเสียหายต่อผู้ร่วมเดินทางทุกท่าน ทางบริษัทฯ ขอรบกวนท่านยืนยันให้แน่ชัดอีกครั้งจากทางเจ้าหน้าที่ที่ท่านได้ติดต่อ 2-3 วันก่อนเดินทาง
 5. หากท่านถูกเจ้าหน้าที่ตรวจคนเข้าเมืองทั้งของฝั่งไทย และต่างประเทศปฏิเสธการเข้า-ออกประเทศ อันเนื่องมาจากสาเหตุส่วนบุคคล ขึ้นอยู่กับดุลยพินิจของเจ้าหน้าที่ในการพิจารณา อันเป็นเหตุการณืที่อยู่นอกเหนือความรับผิดชอบ ทางบริษัทฯ ขอสงวนสิทธิ์ที่จะรับผิดชอบหรือคืนค่าใช้จ่ายใดๆ
 6. รายการท่องเที่ยวต่างประเทศแต่ละประเทศจะแตกต่างกันไป ตามนโยบายการส่งเสริมหรือสนับสนุนสินค้าภายในประเทศภายใต้การดูแลของรัฐบาลประเทศนั้นๆ เนื่องจากร้านต่างๆ ดังกล่าวมีส่วนช่วยในการสนับสนุนค่าใช้จ่ายบางส่วนในรายการ ดังนั้นแล้วทางบริษัทฯ ขอเรียนแจ้งให้ผู้ร่วมเดินทางทุกท่านต้องลงร้านต่างๆ ที่ระบุไว้ในรายการ ทั้งนี้ การตัดสินใจอุดหนุนสินค้าเหล่านั้นขึ้นอยู่กับดุลยพินิจ ความพอใจและเต็มใจของแต่ละท่าน ไม่มีการบังคับซื้อเชิญแต่ประการใด แต่หากท่านยืนยันที่จะไม่ลงร้านตามรายการ ท่านจะต้องแจ้งกับทางบริษัทฯ เนื่องจากจำต้องเสียค่าใช้จ่ายเพิ่มเพื่อทดแทนในส่วนเดิมที่ร้านต่างๆ เหล่านั้นต้องสนับสนุน โดยปกติทั่วไปหากไม่ลงร้านจะต้องเสียค่าใช้จ่ายเพิ่มดังนี้
 1. ฮ็องกง 500 HKD / ร้าน / ท่าน
 2. จีน 500 CNY / ร้าน / ท่าน
- หากท่านประสงค์ไม่ลงร้านแต่ไม่แจ้งกับทางบริษัทฯ ก่อนเดินทาง ทางบริษัทฯ ต้องขออภัยในการร้านต่างๆ อาจเรียกเก็บท่านเพิ่มในจำนวนที่มากกว่าที่ระบุไว้ข้างต้น ณ ต่างประเทศ
7. กรณีที่ท่านจัดเป็นคณะส่วนตัว(กรุ๊ปเหมา) เพื่อศึกษาดูงานไม่ว่าภาคส่วนใด ๆ รบกวนท่านแจ้งกับทางบริษัทฯ ก่อนยืนยันสำรองที่นั่งทุกครั้ง เนื่องจากการศึกษาดูงานบางประเภทจำเป็นต้องใช้มัดคฤเทศก์ท้องถิ่นที่ต้องมีความชำนาญเฉพาะด้าน
 8. รายการอาหารที่ระบุไว้ในกำหนดการนั้น ทางบริษัทฯ จัดบริการตามมาตรฐานทั่วไป หากท่านจำเป็นต้องรับประทานอาหารเฉพาะ เช่น เจ, มังสวิรัติ, มุสลิม, ฮาลาล หรือแพ้อาหารชนิดใดๆ รบกวนท่านแจ้งกับเจ้าหน้าที่ก่อนเดินทางทุกครั้ง

การยืนยันสำรองที่นั่ง

- ชำระยอดมัดจำตามจำนวนที่ระบุใน INVOICE (ใบแจ้งหนี้) เพื่อยืนยันการสำรองที่นั่งท่านละ **15,000.-บาท**

1. การชำระโดยเงินสด

ในกรณีที่ท่านสะดวกและสามารถเดินทางเข้ามาชำระยอด ณ บริษัท ได้ด้วยตัวท่านเอง

2. **การชำระโดยการทำธุรกรรมผ่านธนาคาร** หากท่านไม่สะดวกหรือไม่สามารถเดินทางเข้ามาชำระ ณ บริษัท ได้ ท่านสามารถทำการโอนผ่านธนาคารหรือทำธุรกรรมผ่าน MOBILE APPLICATION หลังเสร็จสิ้นการทำธุรกรรมแล้ว ขอรบกวนท่านได้ส่งหลักฐานนั้นๆ ไม่ว่าจะเป็น สลิปการโอน, ใบเสร็จจากเคาน์เตอร์ หรือรูปถ่ายที่ถูغبันทึกลงจาก MOBILE APPLICATION

3. การชำระโดยบัตรเครดิต

- กรณีเข้าชำระที่บริษัทฯ เสียค่าธรรมเนียมการใช้บัตร **2.5 %** ของยอดที่ท่านต้องการชำระ
- กรณีชำระแบบออนไลน์ เสียค่าธรรมเนียมการใช้บัตร **3.5 %** ของยอดที่ท่านต้องการชำระ

กรณียกเลิกการสำรองที่นั่ง

- **กรณียกเลิกการเดินทางไม่คืนเงินมัดจำทุกกรณี**

เงื่อนไขเพิ่มเติมที่ควรทราบ

1. บัตรโดยสารสายการบิน

- **ประเภทหมู่คณะ** เงื่อนไขสากลเบื้องต้นคือ ท่านต้องเดินทางไป-กลับ พร้อมคณะตามรายละเอียดวันและเวลาที่ระบุไว้ในรายการเท่านั้น กรณีที่ท่านมีความประสงค์ใดๆ อันนอกเหนือจากคณะแล้ว ท่านต้องแจ้งกับทางบริษัทฯ ก่อนยืนยันสำรองที่นั่ง เนื่องจากทางบริษัทฯ ต้องทำเรื่องขออนุมัติเข้าไปยังสายการบินทั้งนี้แล้ว อาจมีค่าธรรมเนียมหรือการขอเอกสารต่างๆ เพื่อประกอบการพิจารณา จึงใคร่ขอความกรุณาจากลูกค้าทุกท่านทำความเข้าใจให้ตรงกันว่า เงื่อนไขแต่ละสายการบินไม่เหมือนกัน บริษัทฯ เองเป็นตัวแทนจำหน่ายบัตรโดยสารสายการบิน ซึ่งยินดี และเต็มใจที่จะดำเนินการแทนท่าน แต่ไม่มีอำนาจใดๆ ในการอนุมัติทุกกรณี ขึ้นอยู่กับการพิจารณาของสายการบิน
- **ประเภทราคาพิเศษ** เงื่อนไขสากลเบื้องต้นคือ จำเป็นต้องใช้ชื่อ-นามสกุลผู้เดินทางมาจองเข้าไปในระบบ จากนั้นสายการบินจะส่งกำหนดการออกบัตรโดยสารอัตโนมัติผ่านระบบเข้ามา ปกติแล้วจะประมาณ 2-7 วัน หลังทำการใส่ชื่อจองเข้าไปในระบบ ด้วยเหตุนี้ทางบริษัทฯ จำเป็นต้องเรียกเก็บยอดให้ครอบคลุมราคาของบัตรโดยสารนั้นๆ ข้อดีคือ ท่านจะได้ราคาที่ถูกลงกว่าปกติ แต่จะมีเวลาตัดสินใจตามระยะเวลาที่สายการบินกำหนดส่วนรายละเอียดเงื่อนไขต่าง ๆ ท่านสามารถสอบถามกับเจ้าหน้าที่ได้ก่อนยืนยันสำรองที่นั่ง

2. **ทางบริษัทฯ ขอสงวนสิทธิ์รับเฉพาะผู้ร่วมเดินทางที่ประสงค์การท่องเที่ยวต่างประเทศเท่านั้น** ดังนั้นจะไม่รับผิดชอบและคืนค่าบริการใดๆ จากการที่กองตรวจคนเข้าเมืองทั้งประเทศไทยและต่างประเทศปฏิเสธมิให้ท่านเดินทางออกหรือเข้าประเทศ ด้วยเหตุผลที่เกี่ยวกับตัวของท่านเอง

3. **คณะที่เดินทางช่วงวันหยุดหรือเทศกาลที่ต้องการันตีมัดจำกับสายการบิน** หรือผ่านตัวแทนในประเทศหรือต่างประเทศ รวมถึงเที่ยวบินพิเศษเช่น CHARTER FLIGHT, EXTRA FLIGHT จะไม่มีการคืนเงินมัดจำหรือค่าทัวร์ทั้งหมด
4. **จำนวนผู้เดินทางขั้นต่ำผู้ใหญ่ 15 ท่าน ขึ้นไป (ในกรณีที่ท่านจองกรุ๊ปหน้าร้านที่ไม่ใช่กรุ๊ปส่วนตัว)**
5. **หนังสือเดินทางต้องมีอายุการใช้งานนับจากวันที่ท่านเดินทาง เหลืออย่างน้อยไม่ต่ำกว่า 180 วัน**
6. **ตารางเที่ยวบิน ราคาและรายการท่องเที่ยวสามารถเปลี่ยนแปลงได้ตามความเหมาะสม** ทั้งนี้ขึ้นอยู่กับปัจจัยต่างๆ ที่ไม่สามารถควบคุมได้ เช่น การจลาจล สภาพแวดล้อม การเมือง ฯลฯ อันเป็นสาเหตุก่อให้เกิดการเปลี่ยนแปลงดังกล่าว โดยมีต้องแจ้งให้ทราบล่วงหน้า ทั้งนี้ ทางบริษัทฯ จะคำนึงถึงผลประโยชน์ของผู้เดินทางเป็นสำคัญ
7. **กรณีท่านที่อยู่ต่างจังหวัดจำเป็นต้องโดยสารเครื่องบิน** ก่อนจองตัวในประเทศโปรดเช็คเวลาและไฟล์ทบินและการยืนยันจากพนักงานขายอีกครั้งเพื่อความมั่นใจว่า วันเวลาที่ท่านจะทำการจองตัวภายในประเทศนั้นตรงกับคณะที่ท่านได้ชำระไว้กับทางบริษัทฯ และไม่มีข้อผิดพลาดใดๆ ออกเดินทางได้ตามปกติอย่างแน่นอน
8. **ทางบริษัทฯ ขอสงวนสิทธิ์ในการรับผิดชอบต่อความเสียหายอันเกิดจากเหตุสุดวิสัยที่ไม่อาจควบคุมได้** เช่น สภาพดินฟ้าอากาศ การก่อจลาจล การเมือง สงคราม การประท้วง ความล่าช้าจากสายการบิน การหยุดบินของสายการบินหรือเหตุผลจำเป็นส่วนตัวของท่านเอง ฯลฯ เป็นต้น
9. **ท่านไม่สามารถเรียกคืนค่าบริการต่างๆ ที่ระบุไว้ในรายการที่ท่านไม่ใช้ ณ ต่างประเทศ อาทิ ไม่เที่ยวบางรายการ ไม่ทานอาหารบางมื้อ ฯลฯ** เนื่องจากทางบริษัทฯ ได้ชำระโดยเป็นที่สิ้นสุดแล้ว
10. **ทางบริษัทฯ จะไม่รับผิดชอบใดๆ ทั้งสิ้นหากเกิดสิ่งของสูญหายจากการโจรกรรม และ/หรือ เกิดอุบัติเหตุที่เกิดจากความประมาทของตัวเอง**

รายละเอียดที่ควรทราบ

เนื่องจากมาตรการรักษาความปลอดภัยของท่าอากาศยานและมาตรการตรวจคนเข้าเมืองของแต่ละประเทศ ทางบริษัทฯ จึงใคร่ขอรบกวนทุกท่าน โปรดตรวจสอบและปฏิบัติตามคำแนะนำเพื่อประโยชน์ของท่านเอง

1. หนังสือเดินทาง

จะต้องมีอายุการใช้เหลืออย่างน้อย 180 วัน นับจากวันที่ท่านจะเดินทางออกจากประเทศ มิเช่นนั้นแล้วท่านอาจถูกปฏิเสธการขึ้นเครื่องหรือเดินทางออกนอกประเทศ

2. แบตเตอรี่สำรอง

จะต้องนำขึ้นเครื่อง (**ความจุไม่เกินอันละ 32,000 mAh ท่านละไม่เกิน 2 อัน**) ห้ามเก็บไว้ในกระเป๋าเดินทางที่จะโหลดไว้ได้ท้องเครื่องเด็ดขาด มิเช่นนั้นกระเป๋าเดินทางของท่านอาจถูกเปิดโดยเจ้าหน้าที่

3. เอกสารเข้า-ออกประเทศ

รบกวนท่านลงชื่อ **ให้ตรงตามปรากฏในหนังสือเดินทาง** และต้องเก็บเอกสารไว้กับตัวท่านเอง ห้ามฝากไว้กับผู้อื่นหรือเก็บไว้ในกระเป๋าเดินทางที่จะโหลดใต้ท้องเครื่อง หากมีเด็กที่พิมพ์ลายนิ้วมือในหนังสือเดินทาง บิดา มารดา หรือผู้ปกครองตามกฎหมายสามารถลงชื่อแทนได้เลย

4. ท่านที่เคยมีปัญหาเกี่ยวกับการถูกปฏิเสธให้เข้า-ออกประเทศ หรือเคยถูกส่งกลับ

หากท่านเคยติดปัญหาเกี่ยวกับการเข้า-ออกประเทศ ณ กองตรวจคนเข้าเมืองไม่ว่าประเทศใดก็ได้แล้วแต่รบกวนท่านแจ้งกับเจ้าหน้าที่ของบริษัทฯ ก่อนที่จะทำการสำรองที่นั่งหรือเดินทาง เพื่อการตรวจสอบให้แน่ชัดว่าท่านจะสามารถเดินทางไป-กลับ พร้อมคณะได้โดยไม่ประสบปัญหาใดๆ

5. บรรจุภัณฑ์ของเหลว

สำหรับท่านไหนที่ต้องการนำของเหลวขึ้นเครื่องใส่กระเป๋าถือติดตัวจะต้องบรรจุในบรรจุภัณฑ์และมีปริมาณไม่เกิน 100 มิลลิลิตรต่อ 1 ชิ้น (สูงสุดไม่เกิน 10 ชิ้น) *** เจ้าหน้าที่จะยึดตามตัวเลขปริมาณที่ระบุไว้ในบรรจุภัณฑ์ บรรจุภัณฑ์ดังกล่าวควรใส่ในถุงที่โปร่งใสและสามารถเปิด-ปิดได้ด้วยให้นำถุงขึ้นไปเพียงใบเดียวเท่านั้น การนำผลิตภัณฑ์ของสกินที่ทำจากสัตว์ไม่ว่าเนื้อหมูเนื้อวัวผักผลไม้สดไม้อุนุญาตให้นำเข้าประเทศเพื่อป้องกันโรคต่างๆ เพราะหากศุลกากรตรวจพบจะต้องเสียค่าปรับ

6. เวลาเป็นสิ่งสำคัญ

ตามกฎการบิน เคาน์เตอร์สายการบินให้บริการเช็คอินจะปิดให้บริการก่อนเวลาเครื่องออก 60 นาที ฉะนั้นท่านจำเป็นต้องทำการเช็คอินเพื่อรับ **BOARDING PASS** และโหลดกระเป๋าสัมภาระให้เสร็จสิ้นก่อนเคาน์เตอร์จะปิด ผู้โดยสารทุกท่านจำเป็นต้องพร้อม ณ ประตูขึ้นเครื่องก่อนเวลาเครื่องออกอย่างน้อย 45 นาที

*** หากวันที่ท่านเดินทางตรงกับช่วงวันหยุดนักขัตฤกษ์ ควรเผื่อเวลาเพื่อป้องกันการไม่ทันขึ้นเครื่อง