

# FOUR SEASONS IN AUTUMN

6 DAY 4 NIGHT BY THAI AIRWAYS

**เที่ยวสุดคุ้ม 4 ฤดู!!**  
ใบไม้เปลี่ยนสี ซากุระงดงาม!! - หิมะขาว สวยทั้งทวีป

**FOUR SEASON IN AUTUMN**

- วัฒนธรรม - หมู่บ้านชิราคาวา
- บึงกระเช้าชมชินโอดากะ
- ชันมาชิซูจิ
- เทศกาลแสดงไฟ NABANOSATO
- นาโกย่า - โอบาระ - โคริงเค
- ซ็อบบิงย่านซาคาเอะ



**29 ต.ค.-3 พ.ย.**

**5-10, 12-17 พ.ย.**

**19-24 พ.ย./ 26 พ.ย.-1 ธ.ค.**



**6วัน  
4คืน**

**ราคาเริ่มต้น**  
**55,900.-**

TOP -266



# FOUR SEASON IN AUTUMN

29 ต.ค.-3 พ.ย.

5-10, 12-17 พ.ย.

19-24 พ.ย./ 26 พ.ย.-1 ธ.ค.



ราคาเริ่มต้น

# 55,900.-



# การ์ตูนที่พักร!!



## Sarasahotel Shinsaibashi



アクセス



### ที่พักคืนที่ 1 ย่านช้อปปิ้ง



สัมผัสกับบรรยากาศใจกลางเมือง โอซาก้า ซึ่งใช้เวลาขับรถไม่ถึง 5 นาที ก็จะถึง นีปปอนบาชิ และ หอคอยซีเท็นกะกุ  
โรงแรมแห่งนี้อยู่ห่างออกไปเป็นระยะทาง 2.2 ไมล์ (3.5 กม.) จาก เคียวเซราโดมโอซาก้า และ 2.2 ไมล์ (3.6 กม.) จาก ปราสาทโอซาก้า  
<https://sarasahotels.com/shinsaibashi/access/>



## Yukai Awazu

### ที่พักคืนที่ 2 โรงแรมออนเซ็นชมวิวทะเล รับประทานอาหารค่ำบุฟเฟ่ต์



## Hotel Hotaka







### ที่พักคืนที่ 3 โรงแรมออนเซ็นชมวิวภูเขา รับประทานอาหารค่ำ ชุดโคเชกิจักรพรรดิ



### ที่พักคืนที่ 4 NAGOYA โรงแรมย่านช้อปปิ้ง Ibisstyles Nagoya



กำหนดการเดินทาง : ตุลาคม - ธันวาคม 2567

วัน	รายการท่องเที่ยว	เช้า	เที่ยง	เย็น	โรงแรมที่พัก
1	สนามบินสุวรรณภูมิ - สนามบินคันไซ TG 672 (08.25-15.55) - ซ้อปปิ้งชินไซบาชิ			BENTO	SARASA SHINSAIBASHI HOTEL เทียบเท่า
2	วัดคิโยมิตสึ - วัดเออิคันโด - ออนเซน				YUKAI RESORT AWAZU GRAND HOTEL หรือเทียบเท่า 
3	ช่องเขาคาคุเซ็นเค - สะพานโอโคโรกิ - วัดนาทาเดระ - หมู่บ้านชิราคาวา - ออนเซน				OKUHIDA SHINHOTAKA ONSEN HOTEL HOTAKA หรือเทียบเท่า 
4	นั่งกระเช้าชมชินโฮตากะ - ซันมาชิซูจิ เทศกาลแสดงไฟ NABANOSATO - นาโกย่า				IBIS STYLES NAGOYA หรือเทียบเท่า
5	โอบาระ - โคริงเค - ซ้อปปิ้งย่านซาคาเอะ - สนามบินนาโกย่า				
6	สนามบินนาโกย่า - สนามบินสุวรรณภูมิ TG 647 (00.30-05.10)				

ลำดับ	วันเดินทาง	ราคาผู้ใหญ่	เด็กมีเตียง (6-11ปี)	เด็กไม่มีเตียง (2-5ปี)	พักเดี่ยว	ราคาไม่รวมตัว
<b>ราคานี้ไม่รวมค่าทิปไกด์และคนขับ ท่านละ 700 บาท</b>						
1	29 ตุลาคม - 03 พฤศจิกายน 2567	55,900	52,900	48,900	9,900	39,900
2	05 - 10 พฤศจิกายน 2567	59,900	56,900	52,900	9,900	39,900
3	12 - 17 พฤศจิกายน 2567	59,900	56,900	52,900	9,900	39,900
4	19 - 24 พฤศจิกายน 2567	59,900	56,900	52,900	9,900	39,900
5	26 พฤศจิกายน - 01 ธันวาคม 2567	59,900	56,900	52,900	9,900	39,900

วันแรก

ของการเดินทาง

สนามบินสุวรรณภูมิ - สนามบินคันไซ - ซ้อปปิ้งชินไซบาชิ

### สนามบินสุวรรณภูมิ



**เวลา 05.30 น.** พร้อมกันที่ ท่าอากาศยานสุวรรณภูมิ อาคารผู้โดยสารขาออกระหว่างประเทศ เคาน์เตอร์ สายการบินไทย เจ้าหน้าที่คอยให้การต้อนรับ ดูแลด้าน เอกสาร เช็คอิน และสัมภาระในการเดินทาง

**เวลา 08.25 น.** ออกเดินทางสู่ **สนามบินคันไซ** ประเทศ ญี่ปุ่น โดยสายการบินไทย เที่ยวบินที่ **TG 672**



บริการอาหารร้อนบนเครื่องพร้อมกับเมนูผลไม้สดเพื่อเติม  
เต็มความพิเศษไปพร้อมกับความสดชื่น

### สนามบินคันไซ



**เวลา 15.55 น.** เดินทางถึง สนามบินคันไซ ประเทศญี่ปุ่น นำท่านผ่านขั้นตอนการตรวจคนเข้าเมืองและศุลกากร

**เวลาญี่ปุ่น เร็วกว่าประเทศไทย 2 ชั่วโมง**

จากนั้นนำท่านเดินทางสู่ **ย่านชินไซบาชิ (SHINSAIBASHI)** บริเวณแหล่งช้อปปิ้งแห่งนี้มีความยาวประมาณ 600 เมตร เต็มไปด้วยร้านค้าปลีก ร้านแฟชั่นร้านเครื่องสำอางค์ ร้านรองเท้า กระเป๋า นาฬิกา ร้านกาแฟ ร้านอาหาร ร้านขนม ร้านเสื้อผ้าสตรีทแบรนด์ทั้งญี่ปุ่นและต่างประเทศ เช่น ZARA

H&M BEANS ABC MART เป็นต้น เรียกว่ามีทุกอย่างที่ต้องการรวมกันอยู่บริเวณนี้ ใกล้กันท่านสามารถเดินไปยัง **ย่านโดทงโบริ(DOTONBORI)** ย่านบันเทิงยามค่ำคืนตลอดแนวถนนเลียบบคลองโดทงโบริ จากสะพานโดทงโบริบาชิไปจนถึงสะพานนิปปอนบาชิ ไฮไลท์!!! ใครๆ ก็เซ็คอิน ถ่ายภาพคู่ ป้ายกูลิโกะแมน หรือป้ายโดทงโบริกูลิโกะ (DOTONBORI GLICO SIGN) เป็นป้ายไฟนีออนรูปนักกรีฑากำลังวิ่งอยู่บนลู่วิ่ง ซึ่งถูกติดตั้งมาตั้งแต่ ปี ค.ศ.1935 นอกจากนี้ยังมีอีกหนึ่งสัญลักษณ์สถานที่นัดพบกันหลง นั่นก็คือ ร้านปูคานิโดราคุ (KANI DORAKU) ซึ่งมีปูยักษ์ขยับแขนและลูกตาได้อีกด้วย และห้ามพลาดสำหรับ ทาโกยากิ อาหารท้องถิ่นของชาวโอซาก้า ที่มาถึงถิ่นแล้วต้องลอง ORIGINAL TASTE รับรองไม่ผิดหวังแน่นอน



รับประทานอาหารค่ำ **SET BENTO**

นำท่านเข้าสู่ที่พัก SARASA SHINSAIBASHI HOTEL หรือเทียบเท่า



วันที่สองของการ  
เดินทาง

วัดคิโยมิตสึ - วัดเออิคังโต - ออนเซน

## รับประทานอาหารเช้า ณ ห้องอาหารของโรงแรม

จากนั้นนำท่านเดินทางสู่ **วัดคิโยมิสึ (KIYOMIZU-DERA)** หรือที่เราๆรู้จักกันในชื่อ วัดน้ำใส นับเป็นวัดที่ไม่ได้มีชื่อเสียงโด่งดังระดับจังหวัดเท่านั้น แต่ยังเป็นวัดดังที่สุดในญี่ปุ่นเนื่องจากการที่วัดมีสถาปัตยกรรมโบราณที่งดงามชวนตะลึงจนยูเนสโกได้บันทึกให้วัดแห่งนี้ขึ้นเป็นมรดกโลก (UNESCO WORLD HERITAGE SITES) ซึ่งที่มาของชื่อวัดน้ำใสก็มาจากการที่วัดแห่งนี้นั้นได้ถูกสร้างขึ้นปี ค.ศ. 780 แล้วได้มีน้ำที่เกิดขึ้นเองตามธรรมชาติจากน้ำตกโอโตวะ (OTOWA WATERFALL) ไหลผ่านตัววัดนั่นเอง



## รับประทานอาหารกลางวัน ณ ภัตตาคาร

จากนั้นนำท่านเดินทางสู่ **วัดเออิคันโดะ(EIKANDO TEMPLE)** หรือ **วัดเซ็นรินจิ (ZENRINJI TEMPLE)** นับเป็นวัดที่มีชื่อเสียงในการชมใบไม้แดงในช่วงฤดูใบไม้แดงของเมืองเกียวโตวัดเออิคันโดะนับเป็นวัดของพุทธศาสนานิกายโจโดที่มีอาคารหลักของวัดสร้างขึ้นบนเนินเขา อีกทั้งยังมีการสร้างทางเดินเชื่อมต่อไปยังอาคารต่างๆทำให้เดินสะดวกมากๆ สิ่งที่ได้เดินเข้ามาอย่างแรกจะเจอก็จะเป็นห้องโถง SHAKADO ที่จุดขายอยู่ตรงบานประตูที่จะมีภาพวาดสวนหินถัดมาเป็นห้องโถง MIEDO เป็นที่ประดิษฐานของท่าน HONEN ผู้ก่อตั้งนิกายโจโด ต่อมาเป็นห้องโถง AMIDADO ที่ประดิษฐานพระพุทธรูป สถาปัตยกรรมภายในวัดที่มีชื่อเสียงที่สนั่นก็คือ เจดีย์ TAHOTO



นำท่านเข้าสู่ที่พัก YUKAI RESORT AWAZU GRAND HOTEL หรือเทียบเท่า

รับประทานอาหารค่ำ ณ ห้องอาหารของโรงแรม



หลังจากรับประทานอาหารค่ำแล้ว ให้ท่านได้อาบน้ำแร่เพื่อสุขภาพ  
เพิ่มวิตามินผิวให้กับร่างกาย ผ่อนคลายความเมื่อยล้าได้อย่างเต็มที่



วันที่สามของการ  
เดินทาง

ช่องเขาคาคุเซ็นเค - สะพานโอโคโรกิ -  
วัดนาทาเดระ - หมู่บ้านชิราคาวา - ออนเซน

รับประทานอาหารเช้า ณ ห้องอาหารของโรงแรม



จากนั้นนำท่านเดินทางสู่ **ช่องเขาคาคูเซ็นไค (KAKUSENKEI GORGE)** แห่งเมืองคากะ (KAGA) คาคูเซ็นไคเป็นหุบเขาของแม่น้ำไดโชจิ (DAISHOJI) ที่ไหลผ่านหมู่บ้านออนเซ็นซึ่งตั้งอยู่บนภูเขา จากสะพานโอโคโรกิที่อยู่ต้นน้ำไปจนถึงสะพานคุโรทานิที่อยู่ปลายน้ำนั้นมีพื้นที่ครอบคลุมประมาณ 1 กิโลเมตร มีสะพานอายะโทรที่มีการออกแบบในสไตล์แปลกใหม่เป็นรูปตัว S และสะพานโอโคโรกิที่สร้างขึ้นโดยใช้ไม้สน ทำให้ทิวทัศน์ที่บริเวณนี้มีความสวยงามตลอดทั้งปี โดยเฉพาะอย่างยิ่งในฤดูใบไม้เปลี่ยนสีที่สวยงามขึ้นไปอีกชั้น นอกจากนี้ยังมีสถานที่ท่องเที่ยวในบริเวณใกล้เคียงอีกมากมาย เช่น “วัดบะโชโด” ที่สร้างขึ้นเพื่ออุทิศให้แก่นักกวีสื่อดังมัดสึโอะ บาโช และ “มุกะกินอัน” บ้านพักชาวมูโรสสมัยโชอินที่มีการจัดแสดงผลงานเครื่องปั้นดินเผาคุทานิ และโอกาตะ โกริน รวมถึง “บริเวณริมแม่น้ำคาคูเซ็นเค คาวาโดโคะ” ถ้าท่านข้ามสะพานไปเดินฝั่งเลียบน้ำ ท่านจะได้เจอกับคคะคุเซ็นเค **คคะวะโดะโกะ (KAKUSENKEI KAWADOKO)** ที่เป็นเสมือนคาเฟ่ริมน้ำสุดชิล



### รับประทานอาหารกลางวัน ณ ภัตตาคาร

จากนั้นนำท่านเดินทางสู่ **วัดนาทะเดระ (NATADERA TEMPLE)** ก่อตั้งขึ้นในปี 717 อยู่ใกล้ อะวาซุออนเซ็น (AWAZU ONSEN) ซึ่งเป็นวัดของพุทธศาสนาญี่ปุ่นนิกายกอน ภายในวัดมีบริเวณกว้างขวางประกอบด้วยอาคารหลายหลัง สวนน้ำ บันไดหินริมหน้าผา และถ้ำหินสำหรับทำสมาธิ ซึ่งภายในเป็นที่ประดิษฐานของรูปสลักไม้ของเจ้าแม่กวนอิม นอกจากนี้ยังมีเจดีย์สามชั้น และศาลาสำหรับชมวิวอยู่ที่ผาหินตรงข้ามหอนระซัง รวมถึงอาคารเสริมเล็กๆที่ตั้งอยู่ตามเส้นทางในป่าทางกลับไปยังประตูทางเข้าอีกด้วย



จากนั้นนำท่านเดินทางสู่ หมู่บ้านมรดกโลกชิราคาวาโกะ (SHIRAKAWA-GO) เมืองที่เป็นมรดกโลกทางวัฒนธรรมของประเทศญี่ปุ่น เป็นหมู่บ้านชาวนาที่มีรูปร่างแปลกตาติดอันดับ THE MOST BEAUTIFUL VILLAGE IN JAPAN และเป็นเมืองมรดกโลกที่มีชื่อเสียงแห่งหนึ่ง ไฮไลท์!! หมู่บ้านแบบกัสโชสึคิри เป็นบ้านชาวนาโบราณที่มีอายุมากกว่า 250 ปี คำว่า กัสโช มีความหมายว่า พนมมือ ซึ่งเป็นการบ่งบอกถึงลักษณะ รูปแบบของบ้านที่มีหลังคามุงด้วยฟางข้าวที่ทำมุมชันถึง 60 องศา คล้ายสองมือที่ประนมเข้าหากัน ตัวบ้านมีความยาวประมาณ 18 เมตร กว้าง 10 เมตร ทั้งหลังถูกสร้างขึ้นโดยไม่ใช้ตะปู ต่อมา ในปี ค.ศ. 1995 องค์การยูเนสโกขึ้นทะเบียนให้ชิราคาวาโกะเป็นมรดกโลก



นำท่านเข้าสู่ที่พัก OKUHIDA SHINHOTAKA ONSEN HOTEL HOTAKA หรือเทียบเท่า

รับประทานอาหารค่ำ ณ ห้องอาหารของโรงแรม



หลังจากรับประทานอาหารค่ำแล้ว ให้อ่านได้อาบน้ำแร่เพื่อสุขภาพ  
เพิ่มวิตามินผิวให้กับร่างกาย ผ่อนคลายความเมื่อยล้าได้อย่างเต็มที่



วันที่สี่ของการ  
เดินทาง

นั่งกระเช้าชมชินโฮตากะ - ชันมาชิซูจิ  
เทศกาลแสดงไฟ NABANOSATO - นาโกย่า

รับประทานอาหารเช้า ณ ห้องอาหารของโรงแรม

จากนั้นนำท่าน **นั่งกระเช้าลอยฟ้าชินโฮตากะ (SHINHOTAKA ROPEWAY)** กระเช้ากอนโดร่า 2 ชั้น ที่  
เป็นเอกลักษณ์ที่สุดแห่งหนึ่งของญี่ปุ่น และเป็นแลนด์มาร์กยอดฮิตของโอคุฮิตะ โดยเริ่มจาก“สถานีชินโฮ

ตากะออนเซ็น” ซึ่งเป็นสถานีเชิงเขาด้านล่างขึ้นไปยัง “สถานีนาเบโตะระโคเก็น” โดยใช้กระเช้าลอยฟ้า หมายเลข 1 (ใช้เวลาหนึ่ง 4 นาที) จากนั้นเดินไปเปลี่ยนกระเช้าที่ “สถานีชิรากาบะโตะระ” เพื่อนั่งกระเช้า หมายเลข 2 (กระเช้า 2 ชั้น ที่สามารถจุคนได้มากถึง 120 คน ใช้เวลาหนึ่ง 7 นาที) ไปยัง “สถานีชิโฮตากากุจิ” ซึ่งเป็นสถานีบนยอดเขา ที่มีความสูงเหนือระดับน้ำทะเล 2,156 เมตร และเป็นจุดชมวิวกาโนรา มา ท่านสามารถความงดงามของเทือกเขาแอลป์ทางตอนเหนือที่ปกคลุมไปด้วยหิมะบางๆ ได้แบบพาโนรามา 360 องศา นอกจากนี้ยังมีร้านจำหน่ายของฝาก ร้านอาหาร และร้านกาแฟอีกด้วย

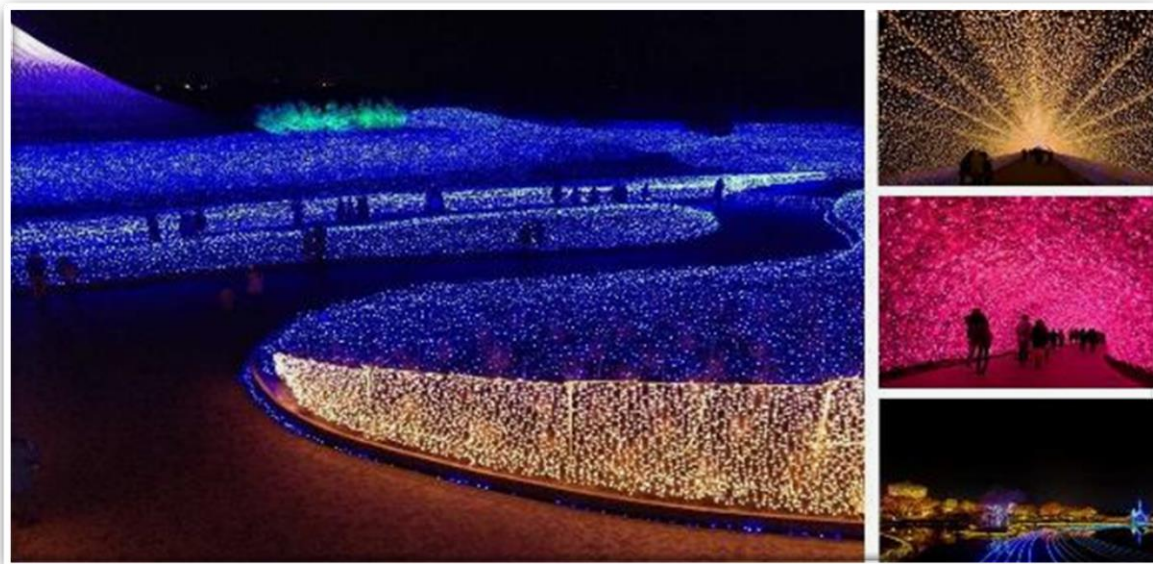


### รับประทานอาหารกลางวัน ณ ภัตตาคาร

จากนั้นนำท่านเดินทางสู่ **ย่านซันมาชิซุจิ** มีอาคารบ้านเรือนญี่ปุ่นโบราณสมัยเอโดะตั้งเรียงรายทั้งสองฝั่ง ซึ่งได้รับการอนุรักษ์ไว้อย่างดีและ ถูกยกให้เป็น **NATIONALLY RECOGNIZED IMPORTANT HISTORICAL BUILDING PRESERVATION AREA** ในอดีตเคยเป็นศูนย์การค้าที่รุ่งเรืองมากในสมัยเอโดะ โดยมีถนนที่เชื่อมสถานที่สำคัญเช่น วัด, ปราสาท, ศาลเจ้า แต่ปัจจุบันนี้ได้ถือว่าเป็นสถานที่ท่องเที่ยวที่สำคัญแห่งหนึ่งใน **เมืองทาคายาม่า** โดยได้ถือเป็นถนนสายวัฒนธรรมที่เปิดให้นักท่องเที่ยวได้มาเยี่ยมชมสัมผัสบรรยากาศย้อนยุค เอกลักษณ์อย่างหนึ่งของที่นี่คือ อาคารบ้านเรือนของที่นี่จะมีแค่สีดำและน้ำตาลเท่านั้น โดยถ้าหากมีการปรับปรุงบ้านเรือน หรือมีการก่อสร้างบ้านเรือนเพิ่มเติมจะต้องใช้วัสดุเป็นสีดำและสีน้ำตาลเหมือนเดิมเท่านั้น เพื่อรักษาบรรยากาศของย่านนี้ไว้ ปัจจุบันบ้านโบราณหลายหลังเปิดเป็นพิพิธภัณฑ์ โดยเฉพาะฝั่งเหนือ ส่วนฝั่งใต้ส่วนใหญ่เป็นร้านขาย ของที่ระลึก งานฝีมือ ร้านอาหาร ร้านเหล้าสาเกบ้างก็เปิดเป็นคาเฟ่น่ารักในสไตล์โบราณ

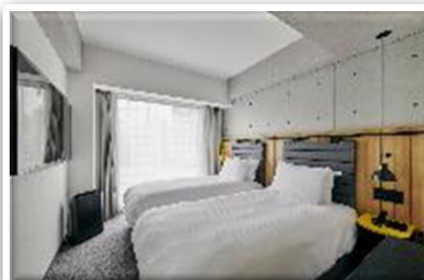


จากนั้นนำทุกท่านเดินทางไปเพลิดเพลินกับการชม “เทศกาลประดับไฟฤดูหนาว (NABANA NO SATO)” ที่นี่นอกจากตอนกลางวันจะเป็นสวนดอกไม้แล้วยามค่ำคืนของช่วงฤดูหนาวในทุกๆปียังประดับไฟอย่างสวยงามในธีมต่างๆหลากหลายโซน ซึ่งเป็นงานจัดแสดงไฟที่ยิ่งใหญ่ติดอันดับ1ของญี่ปุ่น



เพื่อไม่เป็นการรบกวนเวลาของท่านให้ท่านเลือกรับประทานอาหารค่ำ  
อิสระตามอัธยาศัย

นำท่านเข้าสู่ที่พัก IBIS STYLES NAGOYA หรือเทียบเท่า



วันที่ห้าของการ  
เดินทาง

โอบาระ - โคริงเค -

ซ็อบปีงย่านซาคาเอะ - สนามบินนาโกย่า

รับประทานอาหารเช้า ณ ห้องอาหารของโรงแรม

จากนั้นนำท่านเดินทางสู่ **เมืองโอบาระ** ตั้งอยู่ในเขตจังหวัดไอจิ อยู่ทางตอนกลางของญี่ปุ่น นำท่านเดินทางชม **“เทศกาลชมดอกซากุระและใบไม้แดง”** ซึ่งจะจัดขึ้นเป็นประจำทุกปี ความมหัศจรรย์ของธรรมชาติที่ซากุระจะเบ่งบานพร้อมกับใบไม้เปลี่ยนสี ซากุระพันธุ์นี้มีชื่อว่า **ชิกิซากุระ (SHIKIZAKURA)** เป็นซากุระสายพันธุ์ที่หายากมาก ๆ โดยมีความพิเศษที่แตกต่างจากซากุระทั่ว ๆ ไป คือจะบาน 2 ครั้งต่อปี ดอกชิกิซากุระ เริ่มบานในช่วงกลางเดือนมีนาคมในฤดูใบไม้ผลิและจะบานอีกครั้งเดือนพฤศจิกายนในฤดูใบไม้ร่วง ใครที่พลาดชมซากุระในช่วงเดือนมีนาคมที่ผ่านมา สามารถมาชมความสวยงามของดอกซากุระในฤดูใบไม้เปลี่ยนสีเดือนพฤศจิกายนได้ที่นี้ โดยงานเทศกาลชมดอกซากุระและดอกไม้แดงจะจัดขึ้นตลอดเดือนพฤศจิกายน โดยจะมีร้านอาหารแผงลอยสไตล์ญี่ปุ่น และกิจกรรมอื่นๆอีกมากมาย นอกจากนี้ยังมีต้น SHIKIZAKURA ที่มีอายุมากกว่า 100 ปีซึ่งถือเป็นสมบัติทางธรรมชาติของจังหวัดไอจิให้ชมอีกด้วย ให้ท่านได้เพลิดเพลินกับความสวยงามของธรรมชาติตามอัธยาศัย



รับประทานอาหารกลางวัน ณ ภัตตาคาร

จากนั้นนำท่านเดินทางสู่ **หุบเขาโคริงเค** เป็นหนึ่งในจุดชมใบไม้เปลี่ยนสีที่ดีที่สุด ในภูมิภาคชูบุ หุบเขาอยู่ใน หมู่บ้านอะสุเกะ มีสายน้ำโอบล้อมภูเขาอิโมริ ที่ความสูง 254 เมตร ด้านบนเป็นที่ตั้งของวัดโคจะคุจิ เล่ากันว่า 300 ปีที่แล้ว เจ้าอาวาสวัดโคจะคุจิ เริ่มปลูกต้นเมเปิ้ลบริเวณวัด ต่อมาชักชวนชาวบ้านให้มาช่วย ปลูกเพิ่มเติมจนเต็มหุบเขา ถึงวันนี้มีต้นเมเปิ้ลมากกว่า 4000 ต้น ในช่วงฤดูใบไม้ร่วงเหล่าใบเมเปิ้ลจะ เปลี่ยนสีสวยสะพรั่งทั่วหุบเขา ไฮไลท์!! เส้นทางริมแม่น้ำโทโมเอะ ซึ่งมีสะพานไม้ไทเกะสีเดียวเป็นฉากเด่น และเป็นสะพานสัญลักษณ์ประจำโคริงเค ถือเป็นจุดที่สวยงามที่สุดของหุบเขาแห่งนี้ และในแต่ละฤดูจะมีเสน่ห์ สวยงามต่างกันชวนให้หลงไหล



จากนั้นนำท่านเดินทางสู่ **เมืองนาโกย่า** นำท่านเดินทางสู่ **ย่านซากาเอะ (SAKAE)** เป็นย่านธุรกิจการค้ามี ห้างสรรพสินค้ามีตึหาคายะ หรือ เมืองใต้ดิน (CENTRAL PARK)ที่เต็มไปด้วยร้านต่างๆเช่นร้านเสื้อผ้า แฟชั่น,ร้านของใช้กระจุกกระจิก, ร้านชาลอนความงามเป็นต้นที่นี้กินบริเวณตั้งแต่สถานีซากาเอะไปจนถึง สถานีอิซายะโอะโดริ



เพื่อไม่เป็นการรบกวนเวลาของท่านให้ท่านเลือกรับประทานอาหารค่ำ  
อิสระตามอัธยาศัย

ถึงเวลาอันสมควร นำท่านเดินทางไปสู่ สนามบินนาโกย่า

วันที่หกของการ  
เดินทาง

## สนามบินนาโงย่า - สนามบินสุวรรณภูมิ

เวลา 00.30 น. ออกเดินทางสู่ สนามบินสุวรรณภูมิ กรุงเทพฯ ฯ โดยสายการบินไทย  
เที่ยวบินที่ TG 647

เวลา 05.10 น. เดินทางถึง สนามบินสุวรรณภูมิ กรุงเทพฯ ฯ โดยสวัสดิภาพพร้อมกับ  
ความประทับใจ



# เงื่อนไขการจองทัวร์

## อัตรานี้รวม

- ✓ ราคานี้รวมภาษีน้ำมัน ณ วันที่ 01 สิงหาคม 2566 และ ทางบริษัทฯ ขอสงวนสิทธิ์ในการปรับภาษีน้ำมันขึ้น หากทางสายการบินมีการเรียกเก็บเพิ่มเติม โดยทางบริษัท จะแจ้งให้ทราบก่อนการออกตั๋วเครื่องบิน
- ✓ ค่าตัวเครื่องบินไป-กลับ ตามเส้นทางที่ระบุ
- ✓ ค่าภาษีสนามบินทุกแห่งตามรายการที่ระบุ
- ✓ ค่าพาหนะรับส่งตามรายการนำเที่ยวที่ระบุ
- ✓ ค่าโรงแรมห้องพัก 2-3 ท่านต่อห้องตามรายการที่ระบุ
- ✓ ค่าอาหาร เครื่องดื่มตามรายการที่ระบุ
- ✓ ค่าเข้าชมสถานที่ต่างๆ ตามรายการที่ระบุ
- ✓ ค่าประกันอุบัติเหตุคุ้มครองในวงเงินท่านละ 1,000,000 บาท
- ✓ ค่าเบี้ยประกัน อุบัติเหตุในระหว่างการเดินทางท่องเที่ยว วงเงินประกันท่านละ 500,000 บาท ( ไม่ครอบคลุมถึง สุขภาพ อากาศเจ็บป่วย หรือ โรคประจำตัว ) กรณีเสียชีวิต จากอุบัติเหตุระหว่างการเดินทางท่องเที่ยว วงเงินประกัน ท่านละ 1,000,000 บาท (เงื่อนไขตามกรมธรรม์)

## อัตรานี้ไม่รวม

- ✗ ค่าทำหนังสือเดินทาง หรือ พาสปอร์ต วัคซีนพาสปอร์ต
- ✗ ค่าใช้จ่ายส่วนตัวนอกเหนือในรายการ เช่น ค่าโทรศัพท์, ค่าซักรีด, ค่าเครื่องดื่มและอาหารที่สั่งเพิ่มเติมจากรายการที่ทางบริษัท จัดให้เป็นต้น
- ✗ ค่าน้ำหนักกระเป๋าเดินทางในกรณีน้ำหนักเกินกว่าสายการบินกำหนด
- ✗ ค่าธรรมเนียมในการยื่นใบอนุญาตสำหรับคนต่างด้าวที่กลับเข้าประเทศ
- ✗ ค่าภาษีน้ำมันที่ทางสายการบินมีการเรียกเก็บเพิ่มเติม หรือมีการเปลี่ยนแปลงกะทันหัน
- ✗ ค่าภาษีมูลค่าเพิ่ม 7% และ ค่าภาษีหัก ณ ที่จ่าย 3% ซึ่งต้องจ่ายเพิ่มจากราคาค่าทัวร์
- ✗ ค่าทิปไกด์และคนขับ 700 บาท / ท่าน

**หมายเหตุ : อายุ 6 เดือน - ไม่ถึง 1 ปี และ อายุ 76 - 85 ปี  
ค่าประกันอุบัติเหตุคุ้มครองในวงเงินท่านละ 500,000 บาท**

## เงื่อนไขการชำระเงิน

### เมื่อท่านทำการจองทัวร์กับทางบริษัท

- ขอเรียกเก็บมัดจำค่าทัวร์ท่านละ 25,000 บาท
- ส่วนที่เหลือต้องชำระทั้งหมด 20 วัน ก่อนการเดินทาง

## เงื่อนไขการยกเลิก

**\*\*\* กรุณาพิจารณาเงื่อนไขต่างๆ และเงื่อนไขการยกเลิกทัวร์ของบริษัท ก่อนทำการจองทัวร์ หากท่านได้ทำการจองทัวร์ ทางบริษัท ถือว่าท่านได้รับทราบและยอมรับเงื่อนไขทุกอย่างเรียบร้อยแล้ว \*\*\***

➔ ยกเลิกก่อนการเดินทาง 45 วัน	หักค่าใช้จ่ายตามจริงที่เกิดขึ้น
➔ ยกเลิกก่อนการเดินทาง 15 - 44 วัน	หักค่าใช้จ่าย 50 % ของราคาทัวร์
➔ ยกเลิกก่อนการเดินทาง 8 - 14 วัน	หักค่าใช้จ่าย 75 % ของราคาทัวร์
➔ ยกเลิกก่อนการเดินทาง 1 - 7 วัน	หักค่าใช้จ่าย 100 % ของราคาทัวร์
➔ ผู้เดินทางไม่สามารถเข้า - ออกเมืองได้ เนื่องจากเอกสารปลอม หรือการห้ามของเจ้าหน้าที่ หรือ ไม่ว่าด้วยเหตุผลใดใด	หักค่าใช้จ่าย 100 % ของราคาทัวร์

**หมายเหตุ** (สำคัญมาก ผู้โดยสารที่เดินทางต้องรับทราบ และยินยอม ก่อนการเดินทาง)

- รายการอาจมีการเปลี่ยนแปลงตามความเหมาะสม เนื่องจากความล่าช้าของสายการบิน โรงแรม ที่พัก การจราจร เหตุการณ์ทางการเมือง การนัดหยุดงาน การก่อจลาจล อุบัติเหตุ สภาพอากาศ ภัยธรรมชาติ วิกฤติภัย อัคคีภัย หรือไม่ว่าจะด้วยสาเหตุใดๆ ก็ตาม (ซึ่งเป็นเหตุการณ์ที่เหนือการควบคุมจากทางบริษัททัวร์ฯ) โดยทางบริษัทจะคำนึงถึงความปลอดภัยของลูกค้าเป็นสำคัญ
- หากสถานที่ท่องเที่ยวใดที่ไม่สามารถเข้าชมได้ไม่ว่าด้วยสาเหตุใดก็ตาม ทางบริษัทขอสงวนสิทธิ์ในการไม่คืนค่าใช้จ่าย เนื่องจากทางบริษัทได้ทำการจองและถูกเก็บค่าใช้จ่ายไปแล้ว

- หากท่านยกเลิกตั๋ว เนื่องจากเหตุการณ์ความไม่สงบทางการเมือง สายการบิน สภาพอากาศ ภัยธรรมชาติ ว่างภัย อัคคีภัย ทั้งที่สายการบิน หรือในส่วนของการบริการทางประเทศที่ท่านเดินทางท่องเที่ยว ยังคงให้บริการอยู่เป็นปกติ ทางบริษัทฯ ขอสงวนสิทธิ์ในการไม่คืนค่าตั๋วทั้งหมด หรือบางส่วนให้กับท่าน
- บริษัทฯ จะไม่รับผิดชอบ และ ขอสงวนสิทธิ์ในการ ไม่คืนค่าตั๋วทั้งหมด หรือบางส่วนให้กับท่าน ในกรณีดังนี้
  - กรณีที่กองตรวจคนเข้าเมือง ห้ามผู้เดินทาง เดินทาง เนื่องจากมีสิ่งผิดกฎหมาย หรือสิ่งของห้ามนำเข้าประเทศเอกสารเดินทางไม่ถูกต้อง หรือความประพฤติส่อไปในทางเสื่อมเสียด้วยเหตุผลใดๆ ก็ตามที่ทางกองตรวจคนเข้าเมืองห้ามเดินทาง
  - กรณีที่สถานทูตงดออกวีซ่า อันสืบเนื่องมาจากตัวผู้โดยสารเอง
  - กรณีที่กองตรวจคนเข้าเมืองของประเทศไทยงดออกเอกสารเข้าเมือง ให้กับชาวต่างชาติ หรือ คนต่างด้าวที่ท่านักอยู่ในประเทศไทย

**\*\* ซ้ำทางบริษัทฯ ขอสงวนสิทธิ์ในการไม่คืนค่าตั๋วทั้งหมด หรือบางส่วน  
ให้กับท่าน หากเกิดเหตุการณ์ดังกล่าว \*\***

# ข้อมูลเพิ่มเติม

## ตัวเครื่องบิน



ในการเดินทางเป็นหมู่คณะ ผู้โดยสารจะต้องเดินทางไป-กลับพร้อมกัน หากต้องการเลื่อนวันเดินทางกลับ ท่านจะต้องชำระค่าใช้จ่ายส่วนต่างที่สายการบิน และบริษัททัวร์เรียกเก็บและการจัดที่นั่งของกรุ๊ป เป็นไปโดยสายการบินเป็นผู้กำหนด

ในกรณียกเลิกการเดินทาง และได้ดำเนินการออกตัวเครื่องบินไปแล้ว (กรณีตัว REFUND ได้) ผู้เดินทางต้องรอ REFUND ตามระบบของสายการบินเท่านั้น



## โรงแรมที่พัก

เนื่องจากการวางแผนแบบห้องพักของแต่ละโรงแรมแตกต่างกัน จึงอาจทำให้ห้องพักแบบห้องเดี่ยว (Single) และห้องคู่ (Twin / Double) และ ห้องพักแบบ 3 ท่าน / 3 เตียง (Triple Room) ห้องพักอาจจะไม่ติดกัน

กรณีมีงานจัดประชุมนานาชาติ (Trade Fair) เป็นผลให้ค่าโรงแรมสูงขึ้นมาก และห้องพักในเมืองเต็ม บริษัท ขอสงวนสิทธิ์ ในการปรับเปลี่ยน หรือย้ายเมือง เพื่อให้เกิดความเหมาะสม



## สัมภาระ และ ค่าพนักงานยกกระเป๋า

สำหรับน้ำหนักของสัมภาระที่ทางสายการบินอนุญาตให้บรรทุกได้ต่อเครื่องบิน คือ 20 กิโลกรัม สำหรับผู้โดยสารชั้นประหยัด การเรียกเก็บค่าน้ำหนักเพิ่มเป็นสิทธิ์ของสายการบินที่ไม่อาจปฏิเสธได้

สำหรับกระเป๋าสัมภาระที่ทางสายการบินอนุญาตให้นำขึ้นเครื่องได้ ต้องมีน้ำหนักไม่เกิน 7 กิโลกรัม และมีความกว้าง+ยาว+สูง ไม่เกิน 115 เซนติเมตร หรือ 25 เซนติเมตร (9.75 นิ้ว) x 56 เซนติเมตร (21.5 นิ้ว) x 46 เซนติเมตร (18 นิ้ว)

กรณีที่ต้องมีบินด้วยสายการบินภายในประเทศ น้ำหนักของกระเป๋าอาจจะถูกกำหนดให้ต่ำกว่ามาตรฐานได้ ทั้งนี้ขึ้นอยู่กับข้อกำหนดของแต่ละสายการบินทางบริษัท ขอสงวนสิทธิ์ไม่รับภาระส่วนของค่าใช้จ่ายที่สัมภาระน้ำหนักเกิน (ท่านต้องชำระในส่วนที่โดนเรียกเก็บเพิ่ม)

ทางบริษัท ไม่รับผิดชอบ กรณีเกิดการสูญหาย , สูญหายของกระเป๋า และสัมภาระของผู้โดยสาร

