

# SPECIAL HOKKAIDO AUTUMN

6 DAY 4 NIGHTS BY THAI AIR ASIA X



- นิงเกิลเทอเรส - น้ำตกชิราอิเกะ - ออนเซน
- ฟาร์มจูเอโนะ - บึงกระเช้าไฟฟ้ายอดเขาอาซาฮิดาเกะ - สูงสุดในฮอกไกโด
- ชมโรงกลั่นสาเกโอะโตะโคะยะมะ - ย่านซูซุกิโนะ - ชิบโปโร - โจซังเค
- เขื่อนโฮเฮเคียว - สะพานฟูตามิ - เก็มแอมป์เน็ล - มิตซึเอากิเล็ดพาร์ค
- อัสระ-ฮ็อปปิ่งตลาดปลาโมโจ - ย่านทานุกิโคจิ



6วัน 4คืน

5 - 10 / 12 - 17 / 19 - 24  
26 - 31 ตุลาคม

\*\*ราคาเริ่มต้น\*\*

**39,900.-**

TOP-263-1

## กำหนดการเดินทาง : ตุลาคม 2567

วัน	รายการท่องเที่ยว	เช้า	เที่ยง	เย็น	โรงแรมที่พัก
1	เชคอิน สนามบินสุวรรณภูมิ 22.00 น.				
2	สนามบินสุวรรณภูมิ - สนามบินซิดนีย์ XJ 620 (01.20 - 10.40) นิงเกิลเทอร์เรส - น้ำตกชิราฮิเกะ - ออนเซ็น				HOTEL ROUTE-INN GRAND ASAHIKAWA EKIMAE หรือเทียบเท่า 
3	นั่งกระเช้าไฟฟ้าสู่ยอดเขาอาซาฮิดาเกะ ยอดเขาที่สูงที่สุดในฮอกไกโด - ชมโรงกลั่นสาเก โอะโตะโคะยะมะ - ย่านซูซุกิโนะ - ซัปโปโร				ANA SAPPORO HOLIDAY INN HOTEL หรือเทียบเท่า
4	โจซังเค - เชื้อนโฮเฮเคียว - สะพานฟุตานิ - เก็บแอปเปิ้ล - มิตซุยะเอาท์เล็ตพาร์ค				ANA SAPPORO HOLIDAY INN HOTEL หรือเทียบเท่า
5	อิสระช้อปปิ้งตลาดปลานิโจ - ย่านทานุกิโคจิ <b>***ไม่ใช้รถในการเดินทาง***</b>				ANA SAPPORO HOLIDAY INN HOTEL หรือเทียบเท่า
6	สนามบินซิดนีย์ - สนามบินสุวรรณภูมิ XJ 621 (11.55 - 17.30)				

ลำดับ	วันเดินทาง	ราคาผู้ใหญ่	เด็กมีเตียง (6-11ปี)	เด็กไม่มีเตียง (2-5ปี)	พักเดี่ยว	ราคาไม่รวมตัว
<b>ราคานี้ไม่รวมค่าทิปไกด์และคนขับ 700 บาท/ท่าน</b>						
1	05 - 10 ตุลาคม 2567	39,900	39,900	33,900	8,900	25,900
2	12 - 17 ตุลาคม 2567	43,900	43,900	37,900	8,900	25,900
3	19 - 24 ตุลาคม 2567	41,900	41,900	35,900	8,900	25,900
4	26 - 31 ตุลาคม 2567	40,900	40,900	34,900	8,900	25,900

วันแรก

ของการเดินทาง

## สนามบินสุวรรณภูมิ – สนามบินชิตเสะ



สนามบินสุวรรณภูมิ

เวลา 22.00 น. พร้อมกันที่ สนามบินสุวรรณภูมิ อาคารผู้โดยสารขาออกระหว่างประเทศ เคาน์เตอร์ สายการบินไทยแอร์เอเชีย เอ็กซ์ เจ้าหน้าที่คอยให้การต้อนรับ ดูแลด้านเอกสาร เช็คอิน และสัมภาระในการเดินทาง

## สนามบินชิตเสะ – ینگเกิลเทอร์เรส – น้ำตกชิราฮิเกะ – ออนเซ็น

วันที่สอง

ของการเดินทาง

สนามบินชิตเสะ



เวลา 01.20 น. ออกเดินทางสู่ สนามบินชิตเสะ ประเทศ ญี่ปุ่น โดย สายการบินไทยแอร์เอเชีย เอ็กซ์ เที่ยวบินที่ XJ 620

เวลา 10.40 น. เดินทางถึง สนามบินชิตเสะ นำท่านผ่านขั้นตอนการตรวจคนเข้าเมืองและศุลกากร  
เวลาญี่ปุ่น เร็วกว่าประเทศไทย 2 ชั่วโมง

 **บริการอาหารบนเครื่อง** T.M.P.  
น้ำดื่ม ทั้งไปและกลับ  
คินโด้ บุน.กระเป่า ท่านละ 20 กก.



## รับประทานอาหารกลางวัน ณ ภัตตาคาร **เบนโตะ**

เดินทางสู่ **หมู่บ้านนิงเกิลเทอร์ส** เป็นหมู่บ้านขนาดเล็ก ๆ ที่บอกเลยว่าของน่าซื้อปิ้งเยอะมากมาย ความดีงามของที่นี่ที่เห็นเด่น ๆ เลยก็โครงการออกแบบ เพราะรูปแบบของจะทำเป็นกระท่อมไม้เล็ก ๆ ท่ามกลางป่าที่ร่มรื่น เชื่อมต่อกันด้วยสะพานไม้ โดยที่นี่เน้นไปที่สินค้าจำพวกงานฝีมือแฮนด์เมด และสินค้าพื้นเมืองจำพวกงานฝีมือต่าง ๆ



**ชมน้ำตกชิราฮิเกะ (SHIRAHIGE WATERFALL)** เป็นน้ำตกที่มีชื่อเสียงและสวยงามติดอันดับต้น ๆ ของเกาะฮอกไกโด ประเทศญี่ปุ่น ที่นี่มีความแปลกและพิเศษตรงที่สีของน้ำตกมีสีฟ้าอมเขียวที่ไม่เหมือนน้ำตกที่เคยเห็นมา จึงทำให้ที่นี่ติด 1 ใน 5 น้ำตกที่สวยงามที่สุดในฮอกไกโด สำหรับคนที่รักในธรรมชาติ ป่า เขา น้ำตก ไม่ควรพลาด ส่วนช่วงที่พีคที่สุดขอยกให้ฤดูใบไม้ร่วง ที่นี่จะสวยงามมาก ๆ น้ำตกสีฟ้า ๆ ล้อมรอบไปด้วยใบไม้เปลี่ยนสีแดง เหลือง ส้ม ส่วนสีของแม่น้ำที่เป็นสีฟ้าอมเขียว ก็เกิดขึ้นจากแร่โคบอลต์นั่นเอง ถ้ามาในช่วงหน้าหนาวก็สวยงามไม่แพ้กัน น้ำตกแห่งนี้จะถูกปกคลุมด้วยหิมะและกลายเป็นน้ำแข็ง สวยแปลกตาไปอีกแบบ



## รับประทานอาหารค่ำ ณ ภัตตาคาร **บุฟเฟต์ชาบูชาบู**



หลังจากรับประทานอาหารค่ำแล้ว ให้ท่านได้อาบน้ำแร่เพื่อสุขภาพ  
เพิ่มวิตามินผิวให้กับร่างกาย ผ่อนคลายความเมื่อยล้าได้อย่างเต็มที่



วันที่สาม

ของการเดินทาง

นั่งกระเช้าไฟฟ้าสู่ยอดเขาอาซาฮิดาเกะ

**ยอดเขาที่สูงที่สุดใน ฮอกไกโด** - ชมโรงกลั่นสาเกโอะโตะโคะยะมะะ -  
ย่านชูชุกิโนะ - ซัปโปโร

รับประทานอาหารเช้า ณ ห้องอาหารของโรงแรม

จากนั้นนำท่านสู่ **ฟาร์มอุเอโนะ** เป็นสวนสไตล์อังกฤษ  
ที่ปรับให้เข้ากับสภาพภูมิอากาศของฮอกไกโดตั้งแต่  
ฤดูใบไม้ผลิถึงฤดูใบไม้ร่วง ดอกไม้มากกว่า 2,000  
สายพันธุ์จะบานต่อเนื่องกัน คุณสามารถเพลิดเพลิน  
ไปกับดอกไม้ได้ในทุกฤดูกาลชวนาจากมิยากิเปิด  
ฟาร์มแห่งนี้ขึ้นในปีค.ศ. 1906



นำท่าน **นั่งกระเช้าภูเขาอาซาฮิ** เป็นภูเขาที่ตั้งอยู่ใกล้กับเมืองฮิกาชิคาว่า ฮอกไกโด และภูเขาที่สูงที่สุดบนเกาะฮอกไกโดของญี่ปุ่น เป็นส่วนหนึ่งของกลุ่มภูเขาไฟ **DAISETSUZAN** ของเทือกเขา **ISHIKARI** ซึ่งอยู่ทางตอนเหนือของอุทยานแห่งชาติ **DAISETSUZAN** ชื่อพื้นเมืองของไอนุคือ **KAMUI-MINTARA** ซึ่งแปลว่า "สนามเด็กเล่นของเหล่าทวยเทพ"



### รับประทานอาหารกลางวัน ณ ภัตตาคาร

นำท่านสู่ **โรงกลั่นสาเก โอะโตะโคยะมะ (OTOKOYAMA)** ในอะสะฮิกะวะ (**ASAHIKAWA**) ฮอกไกโดประวัติความเป็นมาอันยาวนานกว่า 350 ปี เป็นสาขาที่ชื่นชอบของตระกูลโชกุนโตะกุกะวะ และยังปรากฏอยู่ในภาพเขียนของ **UTAMARO** หนึ่งในจิตรกรที่มีชื่อเสียงของญี่ปุ่น

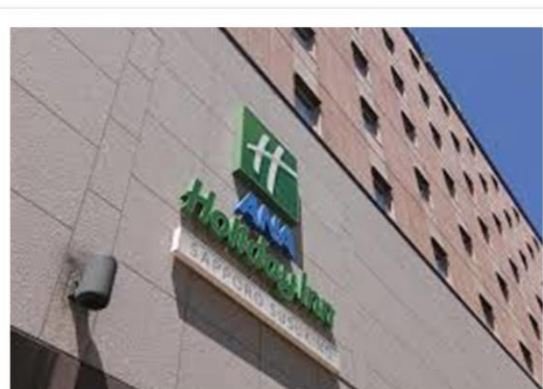
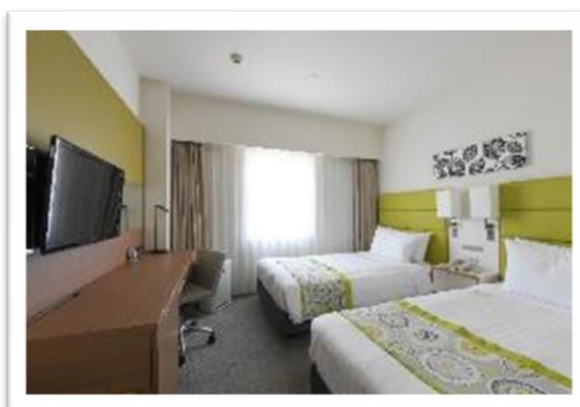


นำท่านเดินทางสู่ ย่านซูซุกิโนะ(SUSUKINO) นับเป็นย่านที่เต็มไปด้วยแหล่งบันเทิงที่โด่งดังมากที่สุดของเมืองซัปโปโร(SAPPORO) อีกทั้งยังเรียกได้ว่าเป็นย่านบันเทิงที่ใหญ่ที่สุดในทางตอนเหนือของญี่ปุ่นเต็มไปด้วยร้านค้า บาร์ ร้านอาหาร ร้านคาราโอเกะ และตู้ปาจิงโกะ รวมกว่า 4,000 ร้าน



รับประทานอาหารค่ำ ณ ภัตตาคาร **บุฟเฟ่ต์**ปิ้งย่าง

นำท่านเข้าสู่ที่พัก ANA HOLIDAY INN SAPPORO HOTEL



วันที่สี่

โจซังเค - เชื่อนโฮเฮเคียว - สะพานฟูตานิ -

เก็บแอปเปิ้ล - มิตซุยาเอาร์ทเล็ดพาร์ค

ของการเดินทาง

### รับประทานอาหารเช้า ณ ห้องอาหารของโรงแรม

นำท่านสู่ **เมืองโจซังเคออนเซ็น (JOZANKEI ONSEN)** ตั้งอยู่ในบริเวณอุทยานแห่งชาติชิโกะซุ โทยะ (SHIKOTSU-TOYA NATIONAL PARK) ภายในซัปโปโร (SAPPORO) นับเป็นอีกหนึ่งสถานที่ท่องเที่ยวที่ได้รับความนิยมจากเหล่านักท่องเที่ยว



**เชื่อนโฮเฮเคียว** เป็นเขื่อนคอนกรีตโค้งมีความสูง 102.5 ม. ตั้งอยู่ที่มินามิคุ ซัปโปโรชิ สร้างเสร็จสมบูรณ์ในปีค.ศ. 1972 โดยมีจุดประสงค์เพื่อบริหารจัดการน้ำของแม่น้ำโฮเฮและผลิตกระแสไฟฟ้า ทะเลสาบเหนือเขื่อนถูกตั้งชื่อว่าทะเลสาบโจซัง ที่สามารถเก็บกักน้ำได้เท่ากับซัปโปโรโดมประมาณ 30 โดม อยู่ในสวนสาธารณะชิโคทสึโทยะ จากปากทางเข้าเขื่อนถึงตัวเขื่อน





## รับประทานอาหารกลางวัน ณ ภัตตาคาร

เดินทางสู่ **เส้นทางฟุตะมิ โจซัง (FUTAMI JOZAN ROAD)** เส้นทางเดินริมแม่น้ำโทโยฮิระ (TOYOHIRA RIVER) ซึ่งจุดเด่นของที่นี่คือสะพานแขวนฟุตะมิ (FUTAMI SUSPENSION BRIDGE) ที่ข้ามแม่น้ำโทโยฮิระ (TOYOHIRA RIVER) พื้นที่โดยรอบนั้นประกอบไปด้วยพันธุ์ไม้นานาพันธุ์กว่า 800 ชนิด นอกจากนี้ที่นี่ยังมีตำนานของสิ่งมีชีวิตอย่าง คัปปะ (KAPPA) ซึ่งเล่าขานกันเป็นวงกว้างในญี่ปุ่นมาตั้งแต่โบราณ จึงจะเห็นรูปปั้นคัปปะได้ตามรอบบริเวณแห่งนี้อีกด้วย



จากนั้นนำท่านสู่ **สวนผลไม้** ให้ท่านได้เก็บผลไม้ตามฤดูกาล คุณจะได้ลิ้มรสผลไม้ที่แตกต่างไปตามฤดูกาล

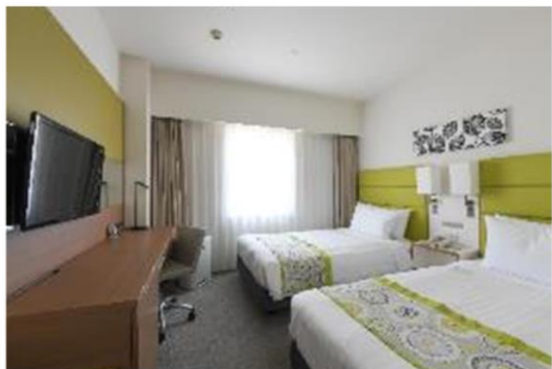


เดินทางสู่ **มิสึโอเอท์เอาท์พาร์ค MITSUI OUTLET PARK SAPPORO** ตั้งอยู่ที่เมืองคิซาราชิ เมืองซัปโปโร มีขนาดใหญ่ถึง 215,000 ตารางเมตร ประกอบด้วยร้านค้าจำนวนมากถึง 171 ร้านที่เพียบพร้อมด้วยสินค้าสำหรับทุกเพศ ทุกวัย ทั้งสินค้าแบรนด์ชั้นนำจากต่างประเทศถึง 128 แแบรนด์ซึ่งในจำนวนนี้มี 58 แแบรนด์ที่เพิ่งเปิดที่สาขานี้ และ 9 แแบรนด์ที่เปิดตัวครั้งแรกในญี่ปุ่น โดยมีทั้งสินค้าแฟชั่นหญิงชาย เสื้อผ้าเด็ก กระเป๋า รองเท้า เครื่องประดับ อุปกรณ์กีฬา รวมทั้งสินค้าท้องถิ่นด้วย นอกจากนี้ยังมีพื้นที่สำหรับจัดกิจกรรมต่าง ๆ ที่ช่วยเพิ่มสีสันและสร้างบรรยากาศให้กับแหล่งช้อปปิ้งแห่งนี้



รับประทานอาหารค่ำอิสระตามอัธยาศัยเพื่อไม่เป็นการรบกวนเวลาของท่าน

## นำท่านเข้าสู่ที่พัก ANA HOLIDAY INN SAPPORO HOTEL



วันที่ห้า

ของการเดินทาง

อิสระซื้อปิ้งตลาดปลาโนโจ - ย่านทานุกิโคจิ

**\*\*\*ไม่ใช้รถในการเดินทาง\*\*\***

รับประทานอาหารเช้า ณ ห้องอาหารของโรงแรม

จากนั้นนำท่านสู่ ตลาดนิโจ (NIJO MARKET) ครัวของชาวเมืองซัปโปโรที่เต็มไปด้วยเสียงคำขายอันครึกครื้น เป็นตลาดที่ชาวเมืองถือว่าเป็นครัวของซัปโปโร เรียงรายไปด้วยร้านค้าที่ขายปลาและผักสด ๆ ประมาณ 50 ร้าน และยังมีร้านข้าวหน้าปลาดิบ ฯลฯ ให้รับประทานด้วย เป็นที่นิยมของนักท่องเที่ยว



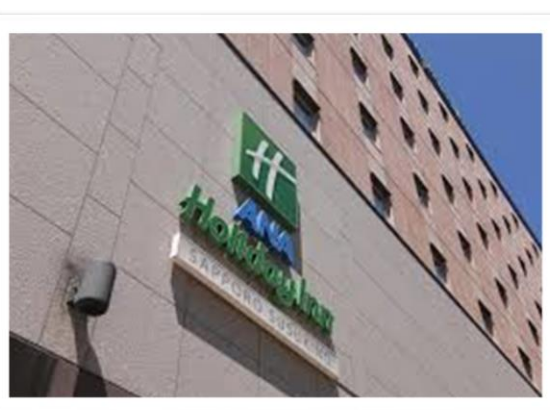
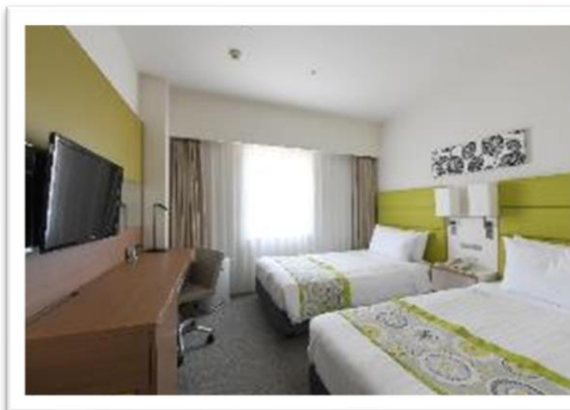
นำท่านช้อปปิ้ง ย่านทานุกิ ถนนทานุกิโคจิเป็นย่านการค้าเก่าแก่ของเมืองซัปโปโร ตั้งอยู่ทางด้านใต้ของเมืองโดยมีพื้นที่ทั้งหมด 7 บล็อก ภายในนอกจากจะเป็นแหล่งรวมร้านค้าต่าง ๆ อย่างร้านขายกิโมโน เครื่องดนตรี วิดีโอ โรงภาพยนตร์แล้ว ยังมีร้านอาหาร



มากมาย ทั้งยังเป็นศูนย์รวมของเหล่าวัยรุ่นด้วย เนื่องจากมีเกม เซ็นเตอร์ และตู้หนีบตุ๊กตามากมาย นอกจากนี้ที่นี่ยังมีการตกแต่งบนหลังคาด้วยตุ๊กตาทานุกิขนาดใหญ่ อีกทั้งยังมีศาลเจ้าทานุกิเก่าแก่ที่สร้างขึ้นตั้งแต่ปี 1973 ด้วย

รับประทานอาหารกลางวันและคำอิสระตามอัธยาศัยเพื่อไม่เป็นการรบกวนเวลาของท่าน

นำท่านเข้าสู่ที่พัก ANA HOLIDAY INN SAPPORO HOTEL



วันที่หก  
ของการเดินทาง

## สนามบินชิตโตเสะ – สนามบินสุวรรณภูมิ

รับประทานอาหารเช้า ณ ห้องอาหารของโรงแรม

ถึงเวลาอันสมควร นำท่านเดินทางไปสู่ สนามบินชิตโตเสะ

เวลา 11.55 น. ออกเดินทางสู่ ท่าอากาศยานสุวรรณภูมิ กรุงเทพฯ ฯ  
โดยสารการบินไทยแอร์เอเชีย เที่ยวบินที่ **XJ 621**

เวลา 17.30 น. เดินทางถึง ท่าอากาศยานสุวรรณภูมิ กรุงเทพฯ ฯ โดยสวัสดิภาพ พร้อม  
กับความประทับใจ

# เงื่อนไขการจองทัวร์

## อัตรานี้รวม

- ✓ ราคานี้รวมภาษีน้ำมัน ณ วันที่ 01 สิงหาคม 2566 และ ทางบริษัทฯ ขอสงวนสิทธิ์ในการปรับภาษีน้ำมันขึ้น หากทางสายการบินมีการเรียกเก็บเพิ่มเติม โดยทางบริษัท จะแจ้งให้ทราบก่อนการออกตั๋วเครื่องบิน
- ✓ ค่าตัวเครื่องบินไป-กลับ ตามเส้นทางที่ระบุ
- ✓ ค่าภาษีสนามบินทุกแห่งตามรายการที่ระบุ
- ✓ ค่าพาหนะรับส่งตามรายการนำเที่ยวที่ระบุ
- ✓ ค่าโรงแรมห้องพัก 2-3 ท่านต่อห้องตามรายการที่ระบุ
- ✓ ค่าอาหาร เครื่องดื่มตามรายการที่ระบุ
- ✓ ค่าเข้าชมสถานที่ต่างๆ ตามรายการที่ระบุ
- ✓ ค่าประกันอุบัติเหตุคุ้มครองในวงเงินท่านละ 1,000,000 บาท
- ✓ ค่าเบี้ยประกัน อุบัติเหตุในระหว่างการเดินทางท่องเที่ยว วงเงินประกันท่านละ 500,000 บาท ( ไม่ครอบคลุมถึง สุขภาพ อากาศเจ็บป่วย หรือ โรคประจำตัว ) กรณีเสียชีวิต จากอุบัติเหตุระหว่างการเดินทางท่องเที่ยว วงเงินประกัน ท่านละ 1,000,000 บาท (เงื่อนไขตามกรมธรรม์)

## อัตรานี้ไม่รวม

- ✗ ค่าทำหนังสือเดินทาง หรือ พาสปอร์ต วัคซีนพาสปอร์ต
- ✗ ค่าใช้จ่ายส่วนตัวนอกเหนือในรายการ เช่น ค่าโทรศัพท์, ค่าซักรีด, ค่าเครื่องดื่มและอาหารที่สั่งเพิ่มเติมจากรายการที่ทางบริษัทฯ จัดให้เป็นต้น
- ✗ ค่าน้ำหนักกระเป๋าเดินทางในกรณีน้ำหนักเกินกว่าสายการบินกำหนด
- ✗ ค่าธรรมเนียมในการยื่นใบอนุญาติสำหรับคนต่างด้าวที่กลับเข้าประเทศ
- ✗ ค่าภาษีน้ำมันที่ทางสายการบินมีการเรียกเก็บเพิ่มเติม หรือมีการเปลี่ยนแปลงกะทันหัน
- ✗ ค่าภาษีมูลค่าเพิ่ม 7% และ ค่าภาษีหัก ณ ที่จ่าย 3% ซึ่งต้องจ่ายเพิ่มจากราคาค่าทัวร์
- ✗ ค่าทิปไกด์และคนขับ 700 บาท / ท่าน

หมายเหตุ : อายุ 6 เดือน - ไม่ถึง 1 ปี และ อายุ 76 - 85 ปี

ค่าประกันอุบัติเหตุคุ้มครองในวงเงินท่านละ 500,000 บาท

## เงื่อนไขการชำระเงิน

### เมื่อท่านทำการจองทัวร์กับทางบริษัทฯ

- ขอเรียกเก็บมัดจำค่าทัวร์ท่านละ 25,000 บาท
- ส่วนที่เหลือต้องชำระทั้งหมด 20 วัน ก่อนการเดินทาง

## เงื่อนไขการยกเลิก

**\*\*\* กรุณาพิจารณาเงื่อนไขต่างๆ และเงื่อนไขการยกเลิกทัวร์ของบริษัทฯ ก่อนทำการจองทัวร์ หากท่านได้ทำการจองทัวร์ ทางบริษัทฯ ถือว่าท่านได้รับทราบและยอมรับเงื่อนไขทุกอย่างเรียบร้อยแล้ว \*\*\***

- |   |                                  |
|---|----------------------------------|
| ➔ ยกเลิกก่อนการเดินทาง 45 วัน   | หักค่าใช้จ่ายตามจริงที่เกิดขึ้น  |
| ➔ ยกเลิกก่อนการเดินทาง 15 - 44 วัน  | หักค่าใช้จ่าย 50 % ของราคาทัวร์  |
| ➔ ยกเลิกก่อนการเดินทาง 8 - 14 วัน   | หักค่าใช้จ่าย 75 % ของราคาทัวร์  |
| ➔ ยกเลิกก่อนการเดินทาง 1 - 7 วัน  | หักค่าใช้จ่าย 100 % ของราคาทัวร์ |
| ➔ ผู้เดินทางไม่สามารถเข้า - ออกเมืองได้ เนื่องจากเอกสารปลอม หรือการห้ามของเจ้าหน้าที่ หรือ ไม่ว่าด้วยเหตุผลใดใด | หักค่าใช้จ่าย 100 % ของราคาทัวร์ |

**หมายเหตุ** (สำคัญมาก ผู้โดยสารที่เดินทางต้องรับทราบ และยินยอม ก่อนการเดินทาง)

- รายการอาจมีการเปลี่ยนแปลงตามความเหมาะสม เนื่องจากความล่าช้าของสายการบิน โรงแรม ที่พัก การจราจร เหตุการณ์ทางการเมือง การนัดหยุดงาน การก่อกบฏ อุบัติเหตุ สภาพอากาศ ภัยธรรมชาติ วิกฤติภัย อัคคีภัย หรือไม่ว่าจะด้วยสาเหตุใดๆ ก็ตาม (ซึ่งเป็นเหตุการณ์ที่เหนือการควบคุมจากทางบริษัททัวร์ฯ) โดยทางบริษัทจะคำนึงถึงความปลอดภัยของลูกค้าเป็นสำคัญ
- หากสถานที่ท่องเที่ยวใดที่ไม่สามารถเข้าชมได้ไม่ว่าด้วยสาเหตุใดก็ตาม ทางบริษัทขอสงวนสิทธิ์ในการไม่คืนค่าใช้จ่าย เนื่องจากทางบริษัทได้ทำการจองและถูกเก็บค่าใช้จ่ายไปแล้ว

- หากท่านยกเลิกตั๋ว เนื่องจากเหตุการณ์ความไม่สงบทางการเมือง สายการบิน สภาพอากาศ ภัยธรรมชาติ วิกฤติ อัคคีภัย ทั้งที่สายการบิน หรือในส่วนของการบริการทางประเทศที่ท่านเดินทางท่องเที่ยว ยังคงให้บริการอยู่เป็นปกติ ทางบริษัทฯ ขอสงวนสิทธิ์ในการไม่คืนค่าตั๋วทั้งหมด หรือบางส่วนให้กับท่าน
- บริษัทฯ จะไม่รับผิดชอบ และ ขอสงวนสิทธิ์ในการ ไม่คืนค่าตั๋วทั้งหมด หรือบางส่วนให้กับท่าน ในกรณีดังนี้
  - กรณีที่กองตรวจคนเข้าเมือง ห้ามผู้เดินทาง เดินทาง เนื่องจากมีสิ่งผิดกฎหมาย หรือสิ่งของห้ามนำเข้าประเทศเอกสารเดินทางไม่ถูกต้อง หรือความประพฤติส่อไปในทางเสื่อมเสียด้วยเหตุผลใดๆ ก็ตามที่ทางกองตรวจคนเข้าเมืองห้ามเดินทาง
  - กรณีที่สถานทูตงดออกวีซ่า อันสืบเนื่องมาจากตัวผู้โดยสารเอง
  - กรณีที่กองตรวจคนเข้าเมืองของประเทศไทยงดออกเอกสารเข้าเมือง ให้กับชาวต่างชาติ หรือ คนต่างด้าวที่พำนักอยู่ในประเทศไทย

**\*\* ซึ่งทางบริษัทฯ ขอสงวนสิทธิ์ในการไม่คืนค่าตั๋วทั้งหมด หรือบางส่วนให้กับท่าน หากเกิดเหตุการณ์ดังกล่าว \*\***

# ข้อมูลเพิ่มเติม

## ตั๋วเครื่องบิน



ในการเดินทางเป็นหมู่คณะ ผู้โดยสารจะต้องเดินทางไป-กลับพร้อมกัน หากต้องการ  
เลื่อนวันเดินทางกลับ ท่านจะต้องชำระค่าใช้จ่ายส่วนต่างที่สายการบิน และบริษัททัวร์  
เรียกเก็บและการจัดที่นั่งของกรุ๊ป เป็นไปโดยสายการบินเป็นผู้กำหนด

ในกรณียกเลิกการเดินทาง และได้ดำเนินการออกตั๋วเครื่องบินไปแล้ว  
(กรณีตั๋ว REFUND ได้) ผู้เดินทางต้องรอ REFUND ตามระบบของสายการบินเท่านั้น



## โรงแรมที่พัก

เนื่องจากการวางแผนแบบห้องพักของแต่ละโรงแรมแตกต่างกัน จึงอาจทำให้  
ห้องพักแบบห้องเดี่ยว (Single) และห้องคู่ (Twin / Double) และ ห้องพักแบบ  
3 ท่าน / 3 เตียง (Triple Room) ห้องพักอาจจะไม่ติดกัน

กรณีมีงานจัดประชุมนานาชาติ (Trade Fair) เป็นผลให้ค่าโรงแรมสูงขึ้นมาก  
และห้องพักในเมืองเต็ม บริษัทฯ ขอสงวนสิทธิ์ ในการปรับเปลี่ยน หรือย้ายเมือง  
เพื่อให้เกิดความเหมาะสม



## สัมภาระ และ ค่าพนักงานยกกระเป๋า

สำหรับน้ำหนักของสัมภาระที่ทางสายการบินอนุญาตให้บรรทุกใต้ท้องเครื่องบิน  
คือ 20 กิโลกรัม สำหรับผู้โดยสารชั้นประหยัด การเรียกเก็บค่าน้ำหนักเพิ่มเป็น  
สิทธิ์ของสายการบินที่ไม่อาจปฏิเสธได้

สำหรับกระเป๋าสัมภาระที่ทางสายการบินอนุญาตให้นำขึ้นเครื่องได้ ต้องมีน้ำ  
หนักไม่เกิน 7 กิโลกรัม และมีความกว้าง+ยาว+สูง ไม่เกิน 115 เซนติเมตร หรือ  
25 เซนติเมตร (9.75 นิ้ว) x 56 เซนติเมตร (21.5 นิ้ว) x 46 เซนติเมตร (18 นิ้ว)

กรณีที่ต้องมีบินด้วยสายการบินภายในประเทศ น้ำหนักของกระเป๋าอาจจะถูก  
กำหนดให้ต่ำกว่ามาตรฐานได้ ทั้งนี้ขึ้นอยู่กับข้อกำหนดของแต่ละสายการบิน  
ทางบริษัทฯ ขอสงวนสิทธิ์ไม่รับภาระส่วนของค่าใช้จ่ายที่สัมภาระน้ำหนักเกิน  
(ท่านต้องชำระในส่วนที่โดนเรียกเก็บเพิ่ม)

ทางบริษัทฯ ไม่รับผิดชอบ กรณีเกิดการสูญเสี , สูญหายของกระเป๋า และ  
สัมภาระของผู้โดยสาร

