

# KUROBE RAILWAY

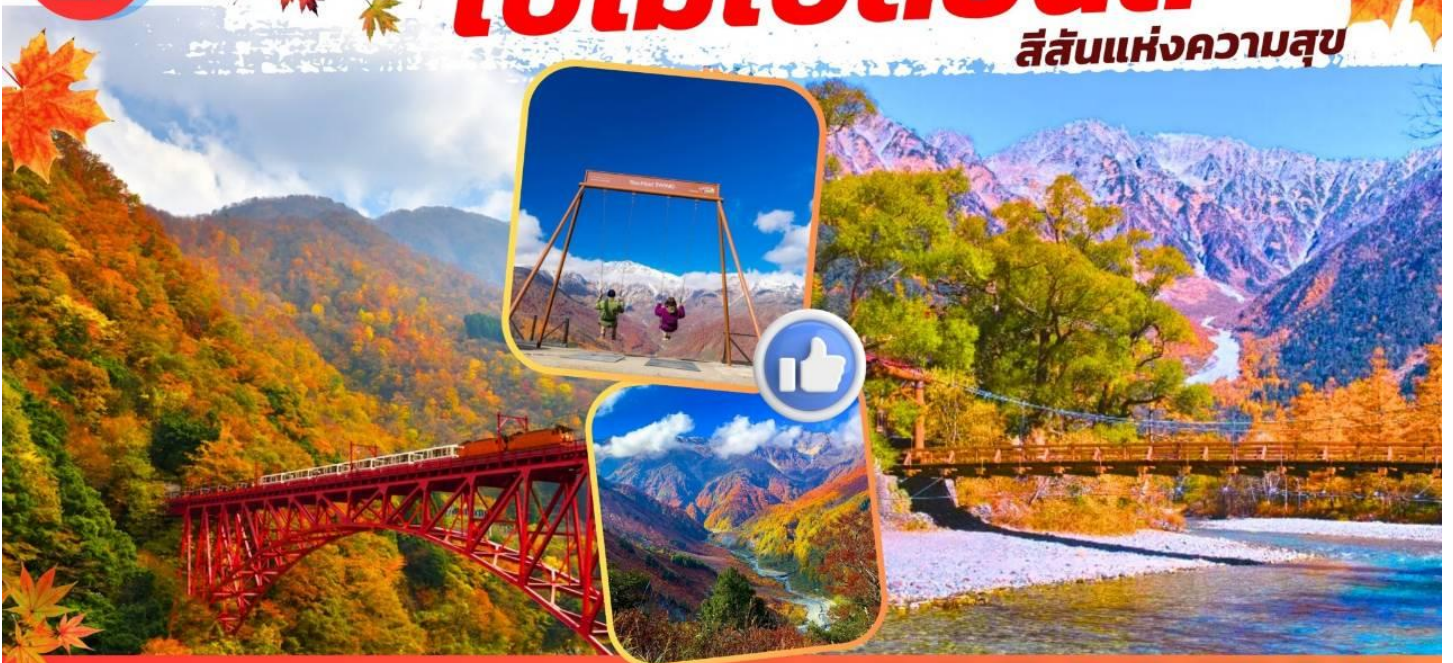
## KAMIKOCHI HAKUBA TOKYO

6 DAY 4 NIGHT BY THAI AIRWAY



# ใบไม้เปลี่ยนสี

สีสันแห่งความสุข



## KUROBE RAILWAY KAMIKOCHI HAKUBA TOKYO

- หมู่บ้านชิราคาวะโกะ
- แชนนอนเซน- วัดเซนโคจิ - คาบิโคจิ
- มัตสึโมโตะ - เมืองเก็าคาวาโกเอะ
- ศาลเจ้าอิคาเวะแห่งคาวาโกเอะ
- ซ็อบบิงย่านชินจูกุ- ตลาดปลาสึกิจิ

นั่งรถไฟชมวิวหุบเขาคุโรเบะ - เมืองฮาคุบะ  
ระเบียงชมภูเขฮาคุบะเม้าเทนฮาร์เบอร์  
YOO-HOO! SWING นั่งชิงช้าลอยฟ้าใหญ่

6วัน 4คืน



วันหยุด  
9-14 ต.ค.

# 65,900.-



TOP -261



กำหนดการเดินทาง : 09 – 14 ตุลาคม 2567

วัน	รายการท่องเที่ยว	เข้า	เที่ยง	เย็น	โรงแรมที่พัก
1	สนามบินสุวรรณภูมิ – สนามบินนาโกย่า TG 644 (00.05-08.00)				
2	สนามบินนาโกย่า – หมู่บ้านทสึมาโกะ – ไร่วาซาบิไดโอะ – ออนเซ็น				HAKUBA GREEN PLAZA ONSEN HAKUBA หรือเทียบเท่า 
3	นั่งรถไฟชมวิหุบเขาคุโรเบะ – เมืองฮาคุบะ – ระเบียงชมภูเขาฮาคุบะเม่าเทนฮาร์เบอร์ – Yoo-Hoo! SWING นั่งชิงช้าลอยฟ้าขนาดใหญ่ – เมืองมัตสึโมโตะ				BUENA VISTA HOTEL หรือเทียบเท่า
4	คามิโคจิ – คาคุซาวา เอาร์ทเล็ท – ออนเซ็น				HOTEL KARUIZAWA 1130 หรือเทียบเท่า 
5	ส่งเรือไม้หน้ากาโทโระ – ศาลเจ้าฮิคาเวะแห่งคาวา โกเอะ – ซุปป์ยังย่านชินจูกุ				SHINJUKU PRINCE HOTEL หรือเทียบเท่า
6	ตลาดปลาสึกิจิ – สนามบินนาริตะ – สนามบินสุวรรณภูมิ TG 677 (17.30 – 22.30)				

ลำดับ	วันเดินทาง	ราคาผู้ใหญ่	เด็กมีเตียง (6-11ปี)	เด็ก ไม่มีเตียง (2-5ปี)	พักเดี่ยว	ราคาไม่ รวมตัว
ราคานี้ยังไม่รวมค่าทิปไกด์และคนขับ 700 บาท /ท่าน						
1	09 – 14 ตุลาคม 2567	65,900	62,900	58,900	9,900	43,900

วันแรกของการ  
เดินทาง

## สนามบินสุวรรณภูมิ

สนามบินสุวรรณภูมิ



**เวลา 21.00 น.** พร้อมกันที่ ท่าอากาศยานสุวรรณภูมิ อาคารผู้โดยสารขาออกระหว่างประเทศ เคาน์เตอร์ สายการบินไทย เจ้าหน้าที่คอยให้การต้อนรับ ดูแลด้าน เอกสาร เช็คอิน และสัมภาระในการเดินทาง

บริการอาหารร้อนบนเครื่องพร้อมกับเมนูผลไม้สดเพื่อเติมเต็มความพิเศษไป  
พร้อมๆกับความสดชื่น



## สนามบินนาโกย่า - หมู่บ้านทสึมาโกะ - ไร่วาซาบิไดโอะ - ออนเซ็น

วันที่สองของการ  
เดินทาง

สนามบินนาโกย่า



**เวลา 00.05 น.** ออกเดินทางสู่ สนามบินนาโกย่า ประเทศญี่ปุ่น โดย สายการบินไทย เที่ยวบินที่ **TG 644**

**เวลา 08.00 น.** เดินทางถึง สนามบินนาโกย่า ประเทศญี่ปุ่น นำท่านผ่านขั้นตอนการตรวจคนเข้าเมืองและศุลกากร

**เวลาญี่ปุ่น เร็วกว่าประเทศไทย 2 ชั่วโมง**

จากนั้นนำท่านเดินทางสู่ **หมู่บ้านสึมาโอะ จุกุ (TUMAGO JUKU)** เมืองพักผ่อนของบรรดาขุนนางในสมัยก่อน เป็นหมู่บ้านที่ 42 จากทั้งหมด 69 หมู่บ้านซึ่งอยู่ในเส้นทางการค้ากับเอโดะ (โตเกียวในปัจจุบัน) กับเกียวโตเป็นสถานที่ท่องเที่ยวยอดนิยมแห่งหนึ่งในเมืองคิโตะซึ่งอยู่ทางตอนใต้ของจังหวัดนากาโน่(NAGANO)ได้รับการอนุรักษ์จากทางการให้มีสภาพเหมือนในสมัยเอโดะ ในปี 1968 มี 20 หมู่บ้านได้รับการบูรณะและอนุรักษ์ให้มีสภาพแบบเดิม และในสึมาโอะ จุกุ(TUMAGO JUKU)ก็มีสถานที่ที่เปิดให้เข้าชม เพื่อทราบถึงชีวิตความเป็นอยู่และประวัติดั้งเดิมในสมัยเอโดะไม่ว่าจะเป็นบ้านโบราณที่อนุรักษ์ไว้ในสภาพเดิม หรือจะเป็นพิพิธภัณฑ์ที่รวบรวมของใช้ในสมัยนั้น และในปี 1976 เมืองนี้ได้รับการอนุรักษ์สถาปัตยกรรมโดยรัฐบาลญี่ปุ่น แต่สึมาโอะ จุกุ(TUMAGO JUKU) ยังจัดเป็นที่อยู่อาศัยได้ปกติ แม้ว่าจะเป็นแหล่งท่องเที่ยวของเมืองไปแล้วก็ตาม



### รับประทานอาหารกลางวัน ณ ภัตตาคาร

จากนั้นนำท่านเดินทางสู่ **ไร่วาซาบิไดโอะ(DAIO WASABI FARM)** ตั้งอยู่ในเมืองชนบทแถบอาซุมิโนะ(AZUMINO) ใกล้ ๆ กับเมืองมัตสึโมโตะ (MATSUMOTO) ภายในจังหวัดนากาโน่(NAGANO)ที่สำคัญตัวไร่เองนั้นยังเป็น 1 ในไร่วาซาบิที่ใหญ่ที่สุดประจำประเทศญี่ปุ่น



## นำท่านเข้าสู่ที่พัก HAKUBA GREEN PLAZA ONSEN HAKUBA หรือเทียบเท่า

รับประทานอาหารค่ำ ณ ห้องอาหารของโรงแรม



หลังจากรับประทานอาหารค่ำแล้ว ให้ท่านได้อาบน้ำแร่เพื่อสุขภาพ  
เพิ่มวิตามินผิวให้กับร่างกาย ผ่อนคลายความเมื่อยล้าได้อย่างเต็มที่



วันที่สามของการ  
เดินทาง

นั่งรถไฟชมวิวนหุบเขาคุโรเบะ – เมืองฮาคุบะ –  
ระเบียงชมภูเขฮาคุบะแม่น้ำเทนฮาร์เบอร์ –  
Yoo-Hoo! SWING นั่งชิงช้าลอยฟ้าขนาดใหญ่ – เมืองมัตสึโมโตะ

รับประทานอาหารเช้า ณ ห้องอาหารของโรงแรม

นำท่าน **นั่งรถไฟชมวิวนหุบเขาคุโรเบะ** รถไฟโทโรโคโคะ เป็นรถไฟชมวิวที่วิ่งไปตามเส้นทางธรรมชาติซึ่งจะวิ่งออกจากสถานีอุนะซึกิ ผ่าน สะพานชินยามาบิโกะบาชิ เชื้อนอุนะซึกิ โรงผลิตไฟฟ้าชินยานางาวะระ ที่รูปร่างเหมือน ปราสาทเก่าแก่ของยุโรป หุบเขาคุโรเบะ(KUROBE GORGE) เป็นแหล่งท่องเที่ยวทางธรรมชาติที่สวยงาม ตั้งอยู่ในป่าทางทิศเหนือของเทือกเขาแอลป์ญี่ปุ่น ตัดผ่านแม่น้ำคุโรเบะ(KUROBE RIVER) และนับเป็นหนึ่งในหุบเขาที่ลึกที่สุดของประเทศญี่ปุ่น ประกอบด้วยแนวหน้าผาสูงชัน ป่าหนาที่บุดมสมบูรณ์ และน้ำพุร้อนกลางแจ้ง ทำให้สถานที่แห่งนี้ เป็นจุดหมายปลายทางที่โด่งดังสำหรับนักท่องเที่ยวผู้ชื่นชอบธรรมชาติ



จากนั้นนำท่านเดินทางสู่ **วัดเซนโคจิ (ZENKOJI TEMPLE)** เป็นวัดเก่าแก่ที่มีอายุ 1,400 ปี เป็นวัดที่ไม่มีนิกาย เฉพาะเจาะจง นักท่องเที่ยวทั่วไปหรือพุทธศาสนิกชนไม่ว่านิกายใดก็ตามสามารถเข้ามาเยี่ยมชมและสักการะสิ่งศักดิ์สิทธิ์ที่นี่ได้ โดยวัดนี้เป็นที่ประดิษฐานพระพุทธรูปที่เก่าแก่ที่สุดในญี่ปุ่นซึ่งถูกสลักขึ้นในประเทศอินเดียช่วงศตวรรษที่ 5 เรียกกันว่า องค์พระอมิตาภพุทธะอันมีรัศมีร่วมกัน (AMIDA TRIAD SHARING ONE HALO) ซึ่งอยู่ในวิหารหลักของวัด ซึ่งวิหารนี้ได้รับการขึ้นทะเบียนเป็นสมบัติชาติญี่ปุ่นในปีค.ศ. 1953 และในทุก ๆ เข้าวัดเซนโคจิจะมีการทำวัตรเช้าและให้พรด้วยลูกประคำ และเป็นสถานที่จัดงานประจำเมืองตามเทศกาลสำคัญทางศาสนาตลอดทั้งปี

### รับประทานอาหารกลางวัน ณ ภัตตาคาร

จากนั้นนำท่านเดินทางสู่ **จุดชมวิวยาคูโบะ เม้าเทน ฮาเบอร์ (HAKUBA MOUNTAIN HARBOR)** เป็นระเบียงไม้และกระจกแบบสมัยใหม่ที่ทอดยาวออกไปเหนือยอดเขาที่สูงถึง 1,300 เมตร สร้างขึ้นเพื่อชมวิวยันตรกรรมตาของเทือกเขาแอลป์ตอนเหนืออันตระการตา ซึ่งทอดตัวข้ามหุบเขาแห่งนี้ นอกจากนี้ยังมีร้านเบเกอรี่ที่ให้บริการกาแฟสด ขนมหวาน รวมทั้งแซนวิชซูป และเบียร์สด โดยจุดชมวิวนี้นี้ได้กลายเป็นสถานที่ยอดนิยมสำหรับบุคคลในพื้นที่และนักท่องเที่ยวตั้งแต่เริ่มเปิดช่วงฤดูใบไม้ร่วงปี 2018



## Yoo-Hoo! SWING นั่งชิงช้าลอยฟ้าขนาดใหญ่

นำท่านสัมผัสวิถีธรรมชาติของเทือกเขาแอลป์สุดประทับใจเหมือนอย่างในการ์ตูนอนิเมะเรื่องไฮดี้ (HEIDI, GIRL OF THE ALPS) แล้วละก็ ขอแนะนำให้ไปนั่งชิงช้า **YOO-HOO! SWING** แล้วเก็บเกี่ยวบรรยากาศอันสวยงามของภูเขาแอลป์

ให้เต็มที่ ภาษาญี่ปุ่นออกเสียงตะโกนว่า "ยะโฮ้" แต่ภาษาอังกฤษใช้คำว่า "วู้ฮู้ว"

**YOO-HOO! SWING** ตั้งอยู่บนยอดเขาอิวาทาเกะ (IWATAKE) ที่ความสูง 1,289 เมตร ช้าง **HAKUBA MOUNTAIN HARBOR** ใน **HAKUBA IWATAKE MOUNTAIN RESORT** จังหวัดนางาโนะ (NAGANO) เป็นชิงช้าที่จะทำให้เราได้สัมผัสประสบการณ์เหาะชมวิวดอยมีเทือกเขาเจแปนแอลป์ตั้งตระหง่านอยู่ตรงหน้า มีความสูง 3.6 เมตร สำหรับชื่อของชิงช้าก็สอดคล้องกับเสียงร้องตะโกน ยะโฮ้! หรือวู้ฮู้ว! ด้วยความสนุกตื่นเต้นของคนนั่งในยามที่ชิงช้าเหวี่ยงขึ้นสูง แต่ก็มีข้อจำกัดสำหรับผู้มาใช้บริการเช่นกัน คือต้องมีส่วนสูง 110 เซนติเมตรขึ้นไป



รับประทานอาหารค่ำ ณ ภัตตาคาร

นำท่านเข้าสู่ที่พัก **BUENA VISTA HOTEL** หรือเทียบเท่า



วันที่สี่ของการ  
เดินทาง

คามิโคจิ - คารุชิวาฮา เอาร์ทเล็ท - ออนเซ็น

รับประทานอาหารเช้า ณ ห้องอาหารของโรงแรม

จากนั้นนำท่านเดินทางสู่ **คามิโคจิ (KAMIKOCHI)** ตั้งอยู่ทางตอนเหนือของเทือกเขาแอลป์ญี่ปุ่น (JAPAN ALPS) ภายในจังหวัดนากาโน่ (NAGANO) เนื่องจากได้รับการยอมรับว่าเป็นแหล่งท่องเที่ยวทางธรรมชาติที่มีทิวทัศน์ภูเขาที่สวยงามที่สุดแห่งหนึ่งของประเทศญี่ปุ่นเลยทีเดียว จึงเรียกได้ว่าเป็นสวรรค์ของนักเดินทางสายธรรมชาติและสายผจญภัยรักการทำนาย





## รับประทานอาหารกลางวัน ณ ภัตตาคาร

จากนั้นนำท่านเดินทางสู่ **คารุอิซาวา ปรินซ์ ซีโอปปิงพลาซ่า** เป็นศูนย์การค้ายักษ์ใหญ่และถือเป็นแลนด์มาร์คแห่งคารุอิซาวะ ที่มีตั้งแต่ร้านค้าของแบรนด์แฟชั่นเครื่องแต่งกายไปจนถึงร้านขายแยมและขนมหวานของคารุอิซาวะซึ่งสะดวกแก่การซื้อของฝาก นอกจากนี้ยังมีสนามเด็กเล่นกลางแจ้งบนพื้นที่กว้างซึ่งเด็ก ๆ สามารถเล่นสนุกได้อย่างเต็มที่



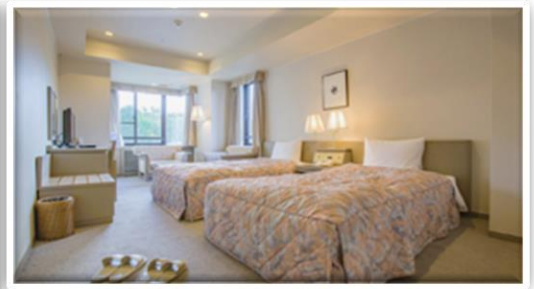
นำท่านเข้าสู่ที่พัก **HOTEL KARUIZAWA 1130** หรือเทียบเท่า

รับประทานอาหารค่ำ ณ ห้องอาหารของโรงแรม



หลังจากรับประทานอาหารค่ำแล้ว ให้ท่านได้อาบน้ำแร่เพื่อสุขภาพ  
เพิ่มวิตามินผิวให้กับร่างกาย ผ่อนคลายความเมื่อยล้าได้อย่างเต็มที่





วันที่ห้าของการ  
เดินทาง

## ล่องเรือไม้บนกาโทโระ - ศาลเจ้าฮิคาเวะแห่งคาวาโกเอะ - ซ้อปิ้งย่านชินจูกุ

รับประทานอาหารเช้า ณ ห้องอาหารของโรงแรม

จากนั้นนำท่าน **ล่องเรือไม้บนกาโทโระ** การล่องเรือเป็นกิจกรรมยอดนิยมของนากาโทโระ เราจะได้นั่งเรือไม้แบบ  
ญี่ปุ่นดั้งเดิมล่องไปตามแม่น้ำอาราคาเวะที่ไหลกลางหุบเขานากาโทโระเป็นระยะทางประมาณ 3 กิโลเมตร คนพาย  
เรือผู้เชี่ยวชาญจะพาล่องเรือชมธรรมชาติทั้งแบบตื่นเต้นระทึกใจที่จะล่องในกระแสน้ำเชี่ยวจนน้ำกระเซ็น และช่วงที่  
ล่องเรือในกระแสน้ำเอื่อย ๆ ให้ได้ชมทัศนียภาพงดงามราวกับงานศิลปะพร้อมรับลมเย็นสบาย



## รับประทานอาหารกลางวัน ณ ภัตตาคาร

จากนั้นนำท่านเดินทางสู่ **เมืองคาวาโกเอะ** คือชื่อของแหล่งท่องเที่ยวยอดนิยมแห่งหนึ่งของญี่ปุ่นด้วยบรรยากาศบ้านเรือนแบบย้อนยุคและมีคาชิ ยะโยะโคะโจ (KASHIYA YOKOCHO) ซึ่งเป็นแหล่งรวมร้านขนมมากมาย จึงเหมาะที่สุดสำหรับการออกเดทกันของคู่รัก และสำหรับสถานที่ปิดท้ายของการเดท ขอแนะนำให้ไปที่ นำท่านสู่ **ศาลเจ้าคาวาโกเอะฮิคาวะ** (KAWAGOE HIKAWA SHRINE) เพราะเป็นที่สถิตย์ของเทพเจ้าที่ให้พรด้านความรัก จึงเป็นสถานที่ ๆ ช่วยเสริมดวงชะตาด้านความรักได้เป็นอย่างดี ภายในศาลเจ้ามีสิ่งที่น่าสนใจหลายอย่างนอกเหนือไปจากสิ่งคุ้นเคยทั่วไปของศาลเจ้าญี่ปุ่น เช่น เข็มชี่รูปปลา ที่ทำนายเรื่องความรักโดยเฉพาะ ชุ่มแขวนไม้อิฐฐาน, ล่าธารศกสิทธิ์สำหรับขจัดสิ่งไม่ดี, ชุ่มกระดิ่งลมสำหรับฤดูร้อน, ต้นไม้ศกสิทธิ์ที่คู่รักนิยมมาเดินวนเป็นเลข 8 เพื่อให้ความรักยืนยาว, เส้าโทริอิหินอายุหลายร้อยปี และเส้าโทริอิไม้สีแดงอันใหญ่ยักษ์ที่เคยใหญ่ที่สุดในญี่ปุ่นมาแล้ว



จากนั้นนำท่านช้อปปิ้ง **ย่านชินจูกุ (SHINJUKU)** ที่ตั้งอยู่ทางด้านทิศตะวันตกของเมืองโตเกียว (TOKYO) ถือได้ว่าเป็นท้องเที่ยวยอดฮิตที่ดังไกลระดับโลก ห้างสรรพสินค้าดังของย่านนี้ก็เยอะแยะและมีหลากหลายแนวให้เลือกอิเซตัน ISETAN ที่เปิดให้บริการมากกว่า 100 ปี เป็นอาคาร 10 ชั้น มีสินค้าให้เลือกซื้อหลายเคาน์เตอร์แบรนด์ ร้านอาหารอยู่ชั้นบน และศูนย์อาหารที่ชั้นใต้ดิน ทาคาชิมาย่า TAKASHIMAYA เปิดเมื่อปี 1996 สาขาชินจูกุเป็นอาคาร 15 ชั้น รวมชั้นใต้ดินที่เป็นซูเปอร์มาร์เก็ต และร้านอาหารอีก 3 ชั้น ภายในมีร้านค้าต่าง ๆ มากมาย



รับประทานอาหารค่ำตามอิสระเพื่อไม่เป็นการรบกวนเวลาของท่าน

นำท่านเข้าสู่ที่พัก SHINJUKU PRINCE HOTEL หรือเทียบเท่า



วันที่หกของการ  
เดินทาง

ตลาดปลาสึกิจิ – สนามบินนาริตะ – สนามบินสุวรรณภูมิ

รับประทานอาหารเช้า ณ ห้องอาหารของโรงแรม

เดินทางสู่ **ตลาดปลาสึกิจิ** เดิมเป็นตลาดค้าส่งปลาและอาหารทะเลที่ใหญ่ที่สุดในโลก และยังคงเป็นตลาดค้าส่งที่ใหญ่มากด้วย เปิดทำการค้ามากกว่า 83 ปี ก่อนที่จะย้ายที่ตั้งไปยังย่านโทโยซุ (TOYOSU) หลังวันที่ 6 ตุลาคม 2018 เมื่อปิดตลาดอย่างเป็นทางการ



รับประทานอาหารกลางวันตามอิสระเพื่อไม่เป็นการรบกวนเวลาของท่าน

ถึงเวลาอันสมควร นำท่านเดินทางไปสู่ สนามบินนาริตะ

เวลา 17.30 น. ออกเดินทางสู่ ท่าอากาศยานสุวรรณภูมิ กรุงเทพฯ ฯ  
โดยสารการบินไทย เที่ยวบินที่ TG 677

เวลา 22.30 น. เดินทางถึง ท่าอากาศยานสุวรรณภูมิ กรุงเทพฯ ฯ โดยสวัสดิภาพ  
พร้อมกับความประทับใจ

# เงื่อนไขการจองทัวร์

## อัตรานี้รวม

- ✓ ราคานี้รวมภาษีน้ำมัน ณ วันที่ 01 สิงหาคม 2566 และ ทางบริษัทฯ ขอสงวนสิทธิ์ในการปรับภาษีน้ำมันขึ้น หากทางสายการบินมีการเรียกเก็บเพิ่มเติม โดยทางบริษัท จะแจ้งให้ทราบก่อนการออกตั๋วเครื่องบิน
- ✓ ค่าตัวเครื่องบินไป-กลับ ตามเส้นทางที่ระบุ
- ✓ ค่าภาษีสนามบินทุกแห่งตามรายการที่ระบุ
- ✓ ค่าพาหนะรับส่งตามรายการนำเที่ยวที่ระบุ
- ✓ ค่าโรงแรมห้องพัก 2-3 ท่านต่อห้องตามรายการที่ระบุ
- ✓ ค่าอาหาร เครื่องดื่มตามรายการที่ระบุ
- ✓ ค่าเข้าชมสถานที่ต่างๆ ตามรายการที่ระบุ
- ✓ ค่าประกันอุบัติเหตุคุ้มครองในวงเงินท่านละ 1,000,000 บาท
- ✓ ค่าเบี้ยประกัน อุบัติเหตุในระหว่างการเดินทางท่องเที่ยว วงเงินประกันท่านละ 500,000 บาท ( ไม่ครอบคลุมถึง สุขภาพ อากาศเจ็บป่วย หรือ โรคประจำตัว ) กรณีเสียชีวิต จากอุบัติเหตุระหว่างการเดินทางท่องเที่ยว วงเงินประกัน ท่านละ 1,000,000 บาท (เงื่อนไขตามกรมธรรม์)

## อัตรานี้ไม่รวม

- ✗ ค่าทำหนังสือเดินทาง หรือ พาสปอร์ต วัคซีนพาสปอร์ต
- ✗ ค่าใช้จ่ายส่วนตัวนอกเหนือในรายการ เช่น ค่าโทรศัพท์, ค่าซักรีด, ค่าเครื่องดื่มและอาหารที่สั่งเพิ่มเติมจากรายการที่ทางบริษัทฯ จัดให้เป็นต้น
- ✗ ค่าน้ำหนักกระเป๋าเดินทางในกรณีน้ำหนักเกินกว่าสายการบินกำหนด
- ✗ ค่าธรรมเนียมในการยื่นใบอนุญาตสำหรับคนต่างด้าวที่กลับเข้าประเทศ
- ✗ ค่าภาษีน้ำมันที่ทางสายการบินมีการเรียกเก็บเพิ่มเติม หรือมีการเปลี่ยนแปลงกะทันหัน
- ✗ ค่าภาษีมูลค่าเพิ่ม 7% และ ค่าภาษีหัก ณ ที่จ่าย 3% ซึ่งต้องจ่ายเพิ่มจากราคาค่าทัวร์
- ✗ ค่าทิปไกด์และคนขับ 700 บาท / ท่าน

**หมายเหตุ : อายุ 6 เดือน - ไม่ถึง 1 ปี และ อายุ 76 - 85 ปี  
ค่าประกันอุบัติเหตุคุ้มครองในวงเงินท่านละ 500,000 บาท**

# เงื่อนไขการชำระเงิน

## เมื่อท่านทำการจองทัวร์กับทางบริษัทฯ

- ขอเรียกเก็บมัดจำค่าทัวร์ท่านละ 25,000 บาท
- ส่วนที่เหลือต้องชำระทั้งหมด 20 วัน ก่อนการเดินทาง

# เงื่อนไขการยกเลิก

**\*\*\* กรุณาพิจารณาเงื่อนไขต่างๆ และเงื่อนไขการยกเลิกทัวร์ของบริษัทฯ ก่อนทำการจองทัวร์ หากท่านได้ทำการจองทัวร์ ทางบริษัทฯ ถือว่าท่านได้รับทราบและยอมรับเงื่อนไขทุกอย่างเรียบร้อยแล้ว \*\*\***

- ➔ ยกเลิกก่อนการเดินทาง 45 วัน **หักค่าใช้จ่ายตามจริงที่เกิดขึ้น**
- ➔ ยกเลิกก่อนการเดินทาง 15 - 44 วัน **หักค่าใช้จ่าย 50 % ของราคาทัวร์**
- ➔ ยกเลิกก่อนการเดินทาง 8 - 14 วัน **หักค่าใช้จ่าย 75 % ของราคาทัวร์**
- ➔ ยกเลิกก่อนการเดินทาง 1 - 7 วัน **หักค่าใช้จ่าย 100 % ของราคาทัวร์**
- ➔ **ผู้เดินทางไม่สามารถเข้า - ออกเมืองได้ เนื่องจากเอกสารปลอม หรือการห้ามของเจ้าหน้าที่ หรือ ไม่ว่าด้วยเหตุผลใดใด **หักค่าใช้จ่าย 100 % ของราคาทัวร์****

**หมายเหตุ** (สำคัญมาก ผู้โดยสารที่เดินทางต้องรับทราบ และยินยอม ก่อนการเดินทาง)

- รายการอาจมีการเปลี่ยนแปลงตามความเหมาะสม เนื่องจากความล่าช้าของสายการบิน โรงแรม ที่พัก การจราจร เหตุการณ์ทางการเมือง การนัดหยุดงาน การก่อกองกำลัง อุบัติเหตุ สภาพอากาศ ภัยธรรมชาติ वादภัย อัคคีภัย หรือไม่ว่าจะด้วยสาเหตุใดๆ ก็ตาม (ซึ่งเป็นเหตุการณ์ที่เหนือการควบคุมจากทางบริษัททัวร์ฯ) โดยทางบริษัทจะคำนึงถึงความปลอดภัยของลูกค้าเป็นสำคัญ
- หากสถานที่ท่องเที่ยวใดที่ไม่สามารถเข้าชมได้ไม่ว่าด้วยสาเหตุใดก็ตาม ทางบริษัทขอสงวนสิทธิ์ในการไม่คืนค่าใช้จ่าย เนื่องจากทางบริษัทได้ทำการจองและถูกเก็บค่าใช้จ่ายไปแล้ว

- หากท่านยกเลิกตั๋ว เนื่องจากเหตุการณ์ความไม่สงบทางการเมือง สายการบิน สภาพอากาศ ภัยธรรมชาติ ว่างภัย อัคคีภัย ทั้งที่สายการบิน หรือในส่วนของการบริการทางประเทศที่ท่านเดินทางท่องเที่ยว ยังคงให้บริการอยู่เป็นปกติ ทางบริษัทฯ ขอสงวนสิทธิ์ในการไม่คืนค่าตั๋วทั้งหมด หรือบางส่วนให้กับท่าน
- บริษัทฯ จะไม่รับผิดชอบ และ ขอสงวนสิทธิ์ในการ ไม่คืนค่าตั๋วทั้งหมด หรือบางส่วนให้กับท่าน ในกรณีดังนี้
  - กรณีที่กองตรวจคนเข้าเมือง ห้ามผู้เดินทาง เดินทาง เนื่องจากมีสิ่งผิดกฎหมาย หรือสิ่งของห้ามนำเข้าประเทศเอกสารเดินทางไม่ถูกต้อง หรือความประพฤติส่อไปในทางเสื่อมเสียด้วยเหตุผลใดๆ ก็ตามที่ทางกองตรวจคนเข้าเมืองห้ามเดินทาง
  - กรณีที่สถานทูตงดออกวีซ่า อันสืบเนื่องมาจากตัวผู้โดยสารเอง
  - กรณีที่กองตรวจคนเข้าเมืองของประเทศไทยงดออกเอกสารเข้าเมือง ให้กับชาวต่างชาติ หรือ คนต่างด้าวที่พำนักอยู่ในประเทศไทย

**\*\* ซึ่งทางบริษัทฯ ขอสงวนสิทธิ์ในการไม่คืนค่าตั๋วทั้งหมด หรือบางส่วน ให้กับท่าน หากเกิดเหตุการณ์ดังกล่าว \*\***



# ข้อมูลเพิ่มเติม

## ตัวเครื่องบิน



ในการเดินทางเป็นหมู่คณะ ผู้โดยสารจะต้องเดินทางไป-กลับพร้อมกัน หากต้องการเลื่อนวันเดินทางกลับ ท่านจะต้องชำระค่าใช้จ่ายส่วนต่างที่สายการบิน และบริษัททัวร์เรียกเก็บและการจัดที่นั่งของกรุ๊ป เป็นไปโดยสายการบินเป็นผู้กำหนด

ในกรณียกเลิกการเดินทาง และได้ดำเนินการออกตัวเครื่องบินไปแล้ว (กรณีตัว REFUND ได้) ผู้เดินทางต้องรอ REFUND ตามระบบของสายการบินเท่านั้น



## โรงแรมที่พัก

เนื่องจากการวางแผนแบบห้องพักของแต่ละโรงแรมแตกต่างกัน จึงอาจทำให้ห้องพักแบบห้องเดี่ยว (Single) และห้องคู่ (Twin / Double) และ ห้องพักแบบ 3 ท่าน / 3 เตียง (Triple Room) ห้องพักอาจจะไม่ติดกัน

กรณีมีงานจัดประชุมนานาชาติ (Trade Fair) เป็นผลให้ค่าโรงแรมสูงขึ้นมาก และห้องพักในเมืองเต็ม บริษัทฯ ขอสงวนสิทธิ์ ในการปรับเปลี่ยน หรือย้ายเมือง เพื่อให้เกิดความเหมาะสม



## สัมภาระ และ ค่าพนักงานยกกระเป๋า

สำหรับน้ำหนักของสัมภาระที่ทางสายการบินอนุญาตให้บรรทุกใต้ท้องเครื่องบิน คือ 20 กิโลกรัม สำหรับผู้โดยสารชั้นประหยัด การเรียกเก็บค่าน้ำหนักเพิ่มเป็นสิทธิ์ของสายการบินที่ไม่อาจปฏิเสธได้

สำหรับกระเป๋าสัมภาระที่ทางสายการบินอนุญาตให้นำขึ้นเครื่องได้ ต้องมีน้ำหนักไม่เกิน 7 กิโลกรัม และมีความกว้าง+ยาว+สูง ไม่เกิน 115 เซนติเมตร หรือ 25 เซนติเมตร (9.75 นิ้ว) x 56 เซนติเมตร (21.5 นิ้ว) x 46 เซนติเมตร (18 นิ้ว)

กรณีที่ต้องมีบินด้วยสายการบินภายในประเทศ น้ำหนักของกระเป๋าอาจจะถูกกำหนดให้ต่ำกว่ามาตรฐานได้ ทั้งนี้ขึ้นอยู่กับข้อกำหนดของแต่ละสายการบินทางบริษัทฯ ขอสงวนสิทธิ์ไม่รับภาระส่วนของค่าใช้จ่ายที่สัมภาระน้ำหนักเกิน (ท่านต้องชำระในส่วนที่โดนเรียกเก็บเพิ่ม)

ทางบริษัทฯ ไม่รับผิดชอบ กรณีเกิดการสูญเสี่ย , สูญหายของกระเป๋า และสัมภาระของผู้โดยสาร

