

UKAI & KAMIKOCHI OSAKA

6 DAY 3 NIGHT BY JAPAN AIRLINES



Japan
いらっしゃいませ
" อธิธิขัยมาเสะ "

UKAI / KAMIKOCHI OSAKA

ชมโชว์จับนกกาน้ำ
CAFE LA COLINA - ซ้อปบั้งฮิบโซบายิ

ถนนซ้อปบั้งโอสึ - หมู่บ้านทสึมาโกะ - คาโมโคจิ
ออนเซน - เมืองเก่าทาคายาม่า - ซันมาชิซูอิ
เคินเล่นชมเมืองเกโระ ออนเซน - เมืองกิฟู

- ปราสาทโอสาก้า
- ศาลเจ้าฟูชิมิอินาริ
- วัดโอสึคินนอน



6วัน 3คืน
10-15, 19-24
24-29 มิ.ย.

42,900.-
**ราคาเริ่มต้น  TOP-256

กำหนดการเดินทาง : มิถุนายน 2567

วัน	รายการท่องเที่ยว	เช้า	เที่ยง	เย็น	โรงแรมที่พัก
1	สนามบินสุวรรณภูมิ - สนามบินคันไซ JL 728 (00.25-08.00)				
2	สนามบินคันไซ - ปราสาทโอซาก้า - ศาลเจ้าฟูชิมิอานาริ - วัดโอสถคันนอน - ถนนช้อปปิ้งโอสึ				NAGOYA IBIS HOTEL หรือ เทียบเท่า
3	หมู่บ้านสึมาโกะจุกุ - คามิโคจิ - ออนเซ็น				HIDA PLAZA HOTEL หรือ เทียบเท่า 
4	เมืองเก่าทาคายาม่า - ชันมาชิซุจิ - เดินเล่นชมเมืองเกโระ ออนเซน - เมืองกิฟุ - ชมโซว์จันกกาน้ำ			เบนโตะ	GIFU WASHINGTON PLAZA หรือเทียบเท่า
5	CAFÉ LA COLIINA - ช้อปปิ้งย่านชินไซบาชิ - สนามบินคันไซ - สนามบินสุวรรณภูมิ				
6	สนามบินคันไซ - สนามบินสุวรรณภูมิ JL 727 (00.55-04.40)				

ลำดับ	วันเดินทาง	ราคาผู้ใหญ่	เด็กมีเตียง (6-11ปี)	เด็ก ไม่มีเตียง (2-5ปี)	พักเดี่ยว	ราคาไม่ รวมตัว
ราคานี้ยังไม่รวมค่าทิปไกด์และคนขับ 700 บาท /ท่าน						
1	10 - 15 มิถุนายน 2567	42,900	42,900	35,900	8,900	27,900
2	19 - 24 มิถุนายน 2567	43,900	43,900	36,900	8,900	28,900
3	24 - 29 มิถุนายน 2567	43,900	43,900	36,900	8,900	28,900

วันแรกของการ
เดินทาง

สนามบินสุวรรณภูมิ – สนามบินคันไซ



สนามบินสุวรรณภูมิ

เวลา 21.00 น. พร้อมกันที่ ท่าอากาศยานสุวรรณภูมิ อาคารผู้โดยสารขาออกระหว่างประเทศ เคาน์เตอร์ **สายการบินเจแปนแอร์ไลน์** เจ้าหน้าที่คอยให้การต้อนรับ ดูแลด้านเอกสาร เช็คอิน และสัมภาระในการเดินทาง

สนามบินคันไซ – ปราสาทโอซาก้า – ศาลเจ้าฟุชิมิอานาริ – วัดโอสึคันนอน – ถนนช้อปปิ้งโอสึ

วันที่สองของการ
เดินทาง



สนามบินคันไซ

เวลา 00.25 น. ออกเดินทางสู่ สนามบินคันไซ ประเทศญี่ปุ่น โดยสายการบินเจแปนแอร์ไลน์ เที่ยวบินที่ **JL 728**

เวลา 08.00 น. เดินทางถึง สนามบินคันไซ ประเทศญี่ปุ่น นำท่านผ่านขั้นตอนการตรวจคนเข้าเมืองและศุลกากร

เวลาญี่ปุ่น เร็วกว่าประเทศไทย 2 ชั่วโมง

นำท่านสู่ **ปราสาทนาโกย่า (NAGOYA CASTLE)** อีกหนึ่งแลนด์มาร์กสำคัญแห่งเมืองนาโกย่า (NAGOYA) ปราสาทแห่งนี้ถูกสร้างขึ้นในยุคเริ่มต้นสมัยเอโดะ อาคารปราสาทส่วนใหญ่ถูกทำลายในการโจมตีทางอากาศในปี ค.ศ. 1945 ต่อมาได้รับการฟื้นฟูสร้างด้วยคอนกรีต เสริมเหล็กในปี ค.ศ. 1959 จนมาถึงปัจจุบัน ภายในมีพิพิธภัณฑ์ที่ทันสมัย จัดแสดงนิทรรศการเกี่ยวกับประวัติศาสตร์ของปราสาท สวนหย่อมรอบปราสาทแบ่งเป็น 2 ชั้น คือคูเมือง และกำแพงป้อมปราการ



รับประทานอาหารกลางวัน ณ ภัตตาคาร

ศาลเจ้าเทพอินาริ (FUSHIMI INARI SHRINE) ที่คนไทยทั้งหลายชอบเรียกกันว่าศาลเจ้าแดงหรือศาลเจ้าจิ้งจอกเป็นศาลเจ้าชินโต (SHINTO) เห็นได้จากโปสเตอร์ประชาสัมพันธ์ต่าง ๆ จะต้องมีภาพของที่นี่ให้เห็นอยู่เสมอ ที่มีความสำคัญแห่งหนึ่งของเมืองเกียวโต (KYOTO) มีชื่อเสียงโด่งดังจากประตูโทริอิ (TORII GATE) หรือเสาประตูสีแดงที่เรียงตัวกันข้างหลังศาลเจ้าจำนวนหลายหมื่นต้นจนเป็นทางเดินได้ทั่วทั้งภูเขาอินาริ ที่ผู้คนเชื่อกันว่าเป็นภูเขาศักดิ์สิทธิ์ โดยเทพอินาริจะเป็นตัวแทนของความอุดมสมบูรณ์ การเก็บเกี่ยวข้าว รวมไปถึงพืชผลไร่นาต่าง ๆ และมักจะมีจิ้งจอกเป็นสัตว์คู่กาย



วัดโอสถคันนอน (Osu Kannon Temple) ตั้งอยู่ภายในเมืองนาโกย่า (Nagoya) จังหวัดไอจิ (Aichi) นับว่าเป็นวัดในพระพุทธศาสนาที่มีชื่อเสียงมาก ๆ ในแถบตอนกลางของนาโกย่า (Nagoya) สิ่งที่ทำให้วัดนี้มีชื่อเสียงโด่งดังมาก ๆ ก็คงเพราะวัดแห่งนี้มันเป็นทีประดิษฐานของเทพคันนอน ซึ่งเชื่อกันว่าเป็นเทพเจ้าที่ขึ้นชื่อเรื่องความเมตตา

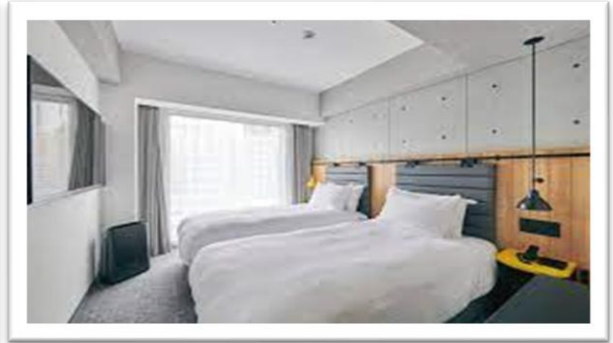


ย่านช้อปปิ้งโอสู (Osu Shopping Arcade) ของเมืองนาโกย่า มีอายุประมาณ 400 กว่าปี เป็นถนนการค้าที่มีชื่อเสียงและได้รับความนิยมจากนักท่องเที่ยวเป็นอย่างมากด้วยมนต์เสน่ห์ของบรรยากาศย่านชนชั้นแรงงานแบบดั้งเดิม นอกจากนี้ยังเป็นที่ตั้งของวัดโอสถคันนอน (Osu Kannon Temple) สถานที่สักการะเจ้าแม่กวนอิมวัดในพระพุทธศาสนาที่มีชื่อเสียงอย่างมากของเมืองที่ตั้งอยู่ใกล้ ๆ



รับประทานอาหารเช้า อิสระตามอัธยาศัย

นำท่านเข้าสู่ที่พัก NAGOYA IBIS HOTEL หรือเทียบเท่า



วันที่สามของ
การเดินทาง

หมู่บ้านสีมาโกะจุกุ - คามิโคจิ - ออนเซ็น

รับประทานอาหารเช้า ณ ห้องอาหารของโรงแรม

เดินทางสู่ **หมู่บ้านสีมาโกะ จุกุ (Tsumago Juku)** เมืองพักผ่อนของบรรดาขุนนางในสมัยก่อน เป็นหมู่บ้านที่ 42 จากทั้งหมด 69 หมู่บ้านซึ่งอยู่ในเส้นทางการค้ากับเอโดะ (โตเกียวในปัจจุบัน) กับเกียวโตเป็นสถานที่ท่องเที่ยวยอดนิยมแห่งหนึ่งในเมืองคิโสะซึ่งอยู่ทางตอนใต้ของจังหวัดนากาโน่ (Nagano) ได้รับการอนุรักษ์จากทางการให้มีสภาพเหมือนในสมัยเอโดะ ในปี 1968 มี 20 หมู่บ้านได้รับการบูรณะและอนุรักษ์ให้มีสภาพแบบเดิม และในสีมาโกะ จุกุ (Tsumago Juku) ก็มีสถานที่ที่เปิดให้เข้าชม เพื่อทราบถึงชีวิตความเป็นอยู่และประวัติดั้งเดิมในสมัยเอโดะไม่ว่าจะเป็นบ้านโบราณที่อนุรักษ์ไว้ในสภาพเดิม หรือจะเป็นพิพิธภัณฑ์ที่รวบรวมของใช้ในสมัยนั้น และในปี 1976 เมืองนี้ได้รับการอนุรักษ์สถาปัตยกรรมโดยรัฐบาลญี่ปุ่น แต่หมู่บ้านสีมาโกะจุกุ (Tsumago Juku) ยังจัดเป็นที่อยู่อาศัยได้ปกติ แม้ว่าจะเป็นแหล่งท่องเที่ยวของเมืองไปแล้วก็ตาม



รับประทานอาหารกลางวัน ณ ภัตตาคาร

คามิโคจิ สถานที่พักผ่อนหย่อนใจที่มีชื่อเสียงมากด้วยทิวทัศน์ที่สวยงามโดยเฉพาะในฤดูใบไม้เปลี่ยนสี ท่านจะประทับใจกับธรรมชาติ เทือกเขา สายน้ำ อันสวยงาม แหล่งชมธรรมชาติยามใบไม้เปลี่ยนสีที่สวยงามที่สุดแห่งหนึ่งของญี่ปุ่น เพลิดเพลินกับทิวทัศน์ของสะพานคัปปาบาชิ สัญลักษณ์ของคามิโคจิที่ทอดข้ามแม่น้ำอะซึสะเป็นสะพานแขวนที่ทำด้วยไม้หากยืนบนสะพานจะสามารถเห็นได้ทั้งเทือกเขาอะเกะตะเกะและเทือกเขาโสดากะทางด้านเหนือสวยงามมาก



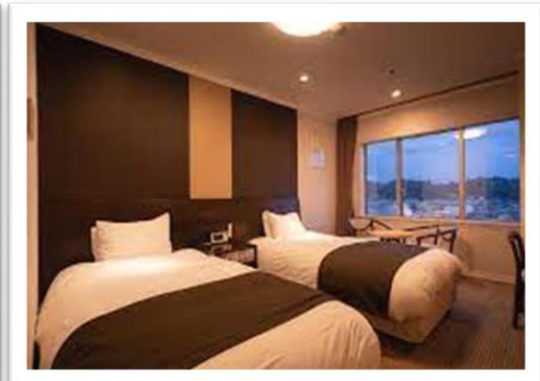
นำท่านเข้าสู่ที่พัก HIDA PLAZA HOTEL หรือเทียบเท่า

รับประทานอาหารค่ำ ณ ห้องอาหารของโรงแรม



หลังจากรับประทานอาหารค่ำแล้ว ให้ท่านได้อาบน้ำแร่เพื่อสุขภาพ
เพิ่มวิตามินผิวให้กับร่างกาย ผ่อนคลายความเมื่อยล้าได้อย่างเต็มที่





วันที่สี่ของการ
เดินทาง

เมืองเก่าทาคายาม่า – ชันมาชิซุจิ – เดินเล่นชมเมืองเกโระ ออนเซน –
เมืองกิฟุ – ชมโซว์จันบกกาน้ำ

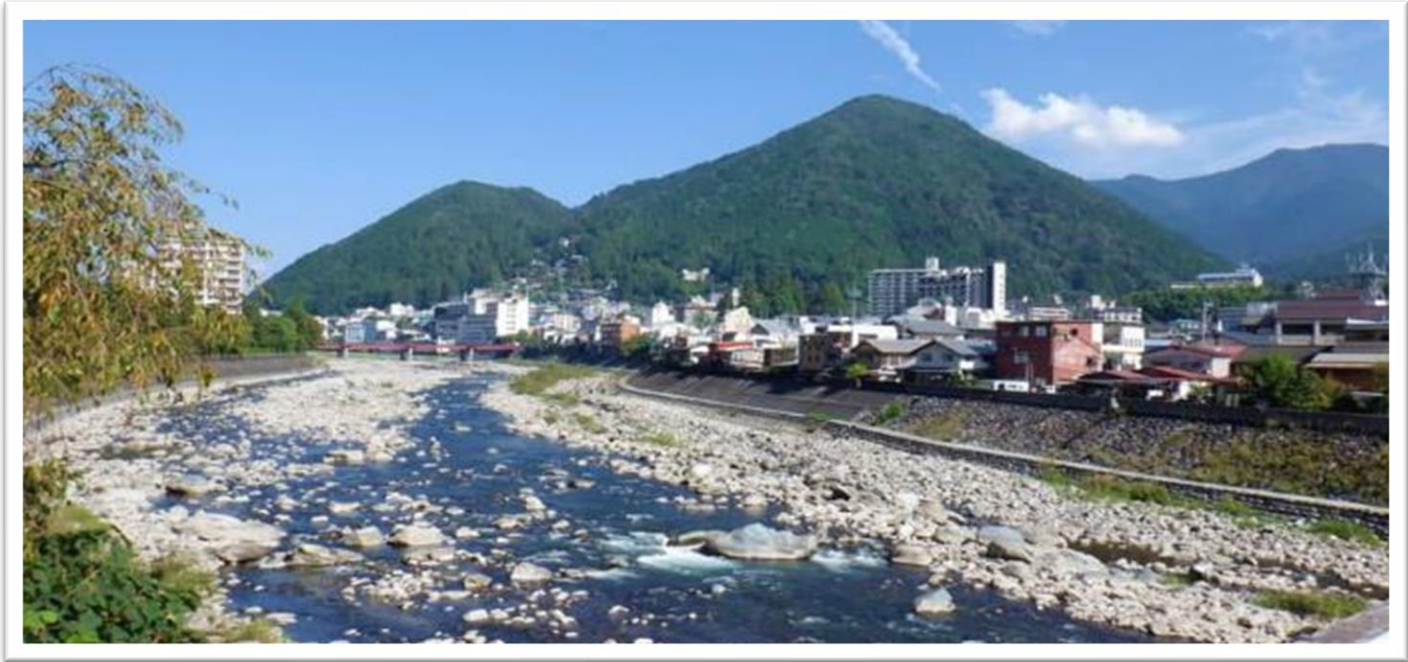
รับประทานอาหารเช้า ณ ห้องอาหารของโรงแรม

เมืองทาคายามะ (Takayama) เป็นสถานที่ประวัติศาสตร์ในเขตเทือกเขาฮิดะ เมืองแห่งนี้ยังคงหลงเหลือบรรยากาศ
ของญี่ปุ่นในสมัยเก่า มีบ้านเรือนและร้านค้าตั้งแต่ในอดีตซึ่งได้รับการอนุรักษ์ไว้อย่างดีเรียงรายอย่างสวยงาม
ย่านชันมาชิซุจิ มีอาคารบ้านเรือนญี่ปุ่นโบราณสมัยเอโดะตั้งเรียงรายทั้งสองฝั่ง ซึ่งได้รับการอนุรักษ์ไว้อย่างดีและ ถูก
ยกให้เป็น Nationally Recognized Important Historical Building Preservation Area ในอดีตเคยเป็นศูนย์การค้าที่รุ่งเรือง
มากในสมัยเอโดะ โดยมีถนนที่เชื่อมสถานที่สำคัญเช่น วัด, ปราสาท, ศาลเจ้า แต่ปัจจุบันนี้ได้ถือว่าเป็นสถานที่
ท่องเที่ยวที่สำคัญแห่งหนึ่งในเมืองทาคายาม่า โดยได้ถือเป็นถนนสายวัฒนธรรมที่เปิดให้นักท่องเที่ยวได้มาเยี่ยมชม
สัมผัสบรรยากาศย้อนยุค



รับประทานอาหารกลางวัน ณ ภัตตาคาร

เดินเล่นชมเมืองเกโระ เป็นนครในจังหวัดกิฟุ ประเทศญี่ปุ่น จัดตั้งขึ้นเป็นนครเมื่อวันที่ 1 มีนาคม ค.ศ. 2004 จากการรวมเมืองและหมู่บ้านในอำเภอมาชิตะเข้าด้วยกัน นครเกโระมีชื่อเสียงด้านบ่อน้ำร้อน มีแม่น้ำฮิดะไหลผ่านตัวเมือง ในวันที่ 1 มีนาคม ค.ศ. 2023 มีจำนวนประชากร 28,950 คน



การจับปลาแบบอุโก หรือการจับปลาด้วยนกกาน้ำในแม่น้ำนงะระที่ใสสะอาด เป็นภาพหนึ่งซึ่งพบเห็นได้บ่อยที่สุดในช่วงฤดูร้อนของเมืองกิฟุ การจับปลาด้วยนกกาน้ำในแม่น้ำนงะระกระทำกันทุกคืนในช่วงฤดูดังกล่าว ตั้งแต่วันที่ 11 พฤษภาคมไปจนถึงวันที่ 15 ตุลาคม ยกเว้นช่วงคืนวันเพ็ญในฤดูเก็บเกี่ยว ซึ่งระดับน้ำในแม่น้ำเพิ่มสูงขึ้น การจับปลาแบบอุโกเป็นวิธีการจับปลาในเวลากลางคืนแบบดั้งเดิมที่อุโซะ (นักจับปลาแบบอุโก) และนกอ (นกกาน้ำ) ร่วมกันจับปลาโดยใช้แสงไฟจากคะงะริบิ (คบไฟจับปลา) ซึ่งสะท้อนบนผิวแม่น้ำที่มีมิดมิด



รับประทานอาหารเย็น ณ ภัตตาคาร

นำท่านเข้าสู่ที่พัก GIFU WASHINGTON PLAZA หรือเทียบเท่า



วันที่ห้าของการ
เดินทาง

CAFÉ LA COLINA – ซ้อปิ้งย่านชินไซบาชิ – สนามบินคันไซ –
สนามบินสุวรรณภูมิ

รับประทานอาหารเช้า ณ ห้องอาหารของโรงแรม

CAFE LA COLINA ร้านขนมหวานที่อยู่ท่ามกลางธรรมชาติ เป็นสถานที่ที่สวยงามมีขนมหวานให้ท่านได้ลิ้มรส เช้า ขนม
บาคุเฮน รสชาติหวานอ่อน ๆ เนื้อนุ่มหอมเนย ชั้นบนเคลือบด้วยน้ำตาลบาง ๆ กินคู่กับวิปครีม



รับประทานอาหารกลางวัน ณ ภัตตาคาร

อิสระช้อปปิ้ง ย่านชินไซบาชิ (SHINSAIBASHI-SUJI) ย่านร้านค้าชื่อดังที่ตั้งอยู่บริเวณเดียวกับย่านโดทงโบรินั่นเอง โดยที่นี่จะมีทั้งร้านจากแบรนด์ระดับโลก ร้านเครื่องสำอาง ร้านขายยา ร้านปลอดภาษี (DUTY FREE) ฯลฯ เรียกว่าเหมาะสำหรับคนที่รักในการช้อปปิ้งที่สุด และยังมีร้านอาหารยอดนิยมให้เราได้เลือกกิน เพื่อเติมพลังระหว่างเดินช้อปปิ้งกันได้อีก ซึ่งทั่วทั้งย่านถูกปกคลุมอยู่ในร่มเงาของหลังคา ทำให้เดินกันได้เรื่อยๆ และรับรองว่าคนที่มาเดิน จะได้ของฝากดี ๆ เต็มมือแน่นอน



เพื่อไม่เป็นการรบกวนเวลาของท่านให้ท่านอิสระทานอาหารกลางวัน

ถึงเวลาอันสมควร นำท่านเดินทางไปสู่ สนามบินคันไซ

วันที่หกของการ
เดินทาง

สนามบินคันไซ – สนามบินสุวรรณภูมิ

เวลา 00.55 น. ออกเดินทางสู่ ท่าอากาศยานสุวรรณภูมิ กรุงเทพฯ ฯ โดยสายการบิน เจแปนแอร์ไลน์ เที่ยวบินที่ JL 727

เวลา 04.40 น. เดินทางถึง ท่าอากาศยานสุวรรณภูมิ กรุงเทพฯ ฯ โดยสวัสดิภาพพร้อมด้วยความประทับใจ

เงื่อนไขการจองทัวร์

อัตรานี้รวม

- ✓ ราคานี้รวมภาษีน้ำมัน ณ วันที่ 01 สิงหาคม 2566 และ ทางบริษัทฯ ขอสงวนสิทธิ์ในการปรับภาษีน้ำมันขึ้น หากทางสายการบินมีการเรียกเก็บเพิ่มเติม โดยทางบริษัท จะแจ้งให้ทราบก่อนการออกตั๋วเครื่องบิน
- ✓ ค่าตัวเครื่องบินไป-กลับ ตามเส้นทางที่ระบุ
- ✓ ค่าภาษีสนามบินทุกแห่งตามรายการที่ระบุ
- ✓ ค่าพาหนะรับส่งตามรายการนำเที่ยวที่ระบุ
- ✓ ค่าโรงแรมห้องพัก 2-3 ท่านต่อห้องตามรายการที่ระบุ
- ✓ ค่าอาหาร เครื่องดื่มตามรายการที่ระบุ
- ✓ ค่าเข้าชมสถานที่ต่างๆ ตามรายการที่ระบุ
- ✓ ค่าประกันอุบัติเหตุคุ้มครองในวงเงินท่านละ 1,000,000 บาท
- ✓ ค่าเบี้ยประกัน อุบัติเหตุในระหว่างการเดินทางท่องเที่ยว วงเงินประกันท่านละ 500,000 บาท (ไม่ครอบคลุมถึง สุขภาพ อากาศเจ็บป่วย หรือ โรคประจำตัว) กรณีเสียชีวิต จากอุบัติเหตุระหว่างการเดินทางท่องเที่ยว วงเงินประกัน ท่านละ 1,000,000 บาท (เงื่อนไขตามกรมธรรม์)

อัตรานี้ไม่รวม

- ✗ ค่าทำหนังสือเดินทาง หรือ พาสปอร์ต วัคซีนพาสปอร์ต
- ✗ ค่าใช้จ่ายส่วนตัวนอกเหนือในรายการ เช่น ค่าโทรศัพท์, ค่าซักรีด, ค่าเครื่องดื่มและอาหารที่สั่งเพิ่มเติมจากรายการที่ทางบริษัท จัดให้เป็นต้น
- ✗ ค่าน้ำหนักกระเป๋าเดินทางในกรณีน้ำหนักเกินกว่าสายการบินกำหนด
- ✗ ค่าธรรมเนียมในการยื่นใบอนุญาตสำหรับคนต่างด้าวที่กลับเข้าประเทศ
- ✗ ค่าภาษีน้ำมันที่ทางสายการบินมีการเรียกเก็บเพิ่มเติม หรือมีการเปลี่ยนแปลงกะทันหัน
- ✗ ค่าภาษีมูลค่าเพิ่ม 7% และ ค่าภาษีหัก ณ ที่จ่าย 3% ซึ่งต้องจ่ายเพิ่มจากราคาค่าทัวร์
- ✗ ค่าทิปไกด์และคนขับ 700 บาท / ท่าน

**หมายเหตุ : อายุ 6 เดือน - ไม่ถึง 1 ปี และ อายุ 76 - 85 ปี
ค่าประกันอุบัติเหตุคุ้มครองในวงเงินท่านละ 500,000 บาท**

เงื่อนไขการชำระเงิน

เมื่อท่านทำการจองทัวร์กับทางบริษัทฯ

- ขอเรียกเก็บมัดจำค่าทัวร์ท่านละ 25,000 บาท
- ส่วนที่เหลือต้องชำระทั้งหมด 20 วัน ก่อนการเดินทาง

เงื่อนไขการยกเลิก

***** กรุณาพิจารณาเงื่อนไขต่างๆ และเงื่อนไขการยกเลิกทัวร์ของบริษัทฯ ก่อนทำการจองทัวร์ หากท่านได้ทำการจองทัวร์ ทางบริษัทฯ ถือว่าท่านได้รับทราบและยอมรับเงื่อนไขทุกอย่างเรียบร้อยแล้ว *****

- ➔ ยกเลิกก่อนการเดินทาง 45 วัน **หักค่าใช้จ่ายตามจริงที่เกิดขึ้น**
- ➔ ยกเลิกก่อนการเดินทาง 15 - 44 วัน **หักค่าใช้จ่าย 50 % ของราคาทัวร์**
- ➔ ยกเลิกก่อนการเดินทาง 8 - 14 วัน **หักค่าใช้จ่าย 75 % ของราคาทัวร์**
- ➔ ยกเลิกก่อนการเดินทาง 1 - 7 วัน **หักค่าใช้จ่าย 100 % ของราคาทัวร์**
- ➔ **ผู้เดินทางไม่สามารถเข้า - ออกเมืองได้ เนื่องจากเอกสารปลอม หรือการห้ามของเจ้าหน้าที่ หรือ ไม่ว่าด้วยเหตุผลใดใด **หักค่าใช้จ่าย 100 % ของราคาทัวร์****

หมายเหตุ (สำคัญมาก ผู้โดยสารที่เดินทางต้องรับทราบ และยินยอม ก่อนการเดินทาง)

- รายการอาจมีการเปลี่ยนแปลงตามความเหมาะสม เนื่องจากความล่าช้าของสายการบิน โรงแรม ที่พัก การจราจร เหตุการณ์ทางการเมือง การนัดหยุดงาน การก่อจลาจล อุบัติเหตุ สภาพอากาศ ภัยธรรมชาติ วิกฤติภัย อัคคีภัย หรือไม่ว่าจะด้วยสาเหตุใดๆ ก็ตาม (ซึ่งเป็นเหตุการณ์ที่เหนือการควบคุมจากทางบริษัททัวร์ฯ) โดยทางบริษัทจะคำนึงถึงความปลอดภัยของลูกค้าเป็นสำคัญ
- หากสถานที่ท่องเที่ยวใดที่ไม่สามารถเข้าชมได้ไม่ว่าด้วยสาเหตุใดก็ตาม ทางบริษัทขอสงวนสิทธิ์ในการไม่คืนค่าใช้จ่าย เนื่องจากทางบริษัทได้ทำการจองและถูกเก็บค่าใช้จ่ายไปแล้ว

- หากท่านยกเลิกทัวร์ เนื่องจากเหตุการณ์ความไม่สงบทางการเมือง สายการบิน สภาพอากาศ ภัยธรรมชาติ วิกฤติ อคติภัย ทั้งที่สายการบิน หรือในส่วนของการบริการทางประเทศที่ท่านเดินทางท่องเที่ยว ยังคงให้บริการอยู่เป็นปกติ ทางบริษัทฯ ขอสงวนสิทธิ์ในการไม่คืนค่าทัวร์ทั้งหมด หรือบางส่วนให้กับท่าน
- บริษัทฯ จะไม่รับผิดชอบ และ ขอสงวนสิทธิ์ในการ ไม่คืนค่าทัวร์ทั้งหมด หรือบางส่วนให้กับท่าน ในกรณีดังนี้
 - กรณีที่กองตรวจคนเข้าเมือง ห้ามผู้เดินทาง เดินทาง เนื่องจากมีสิ่งผิดกฎหมาย หรือสิ่งของห้ามนำเข้าประเทศเอกสารเดินทางไม่ถูกต้อง หรือความประพฤติส่อไปในทางเสื่อมเสียด้วยเหตุผลใดๆ ก็ตามที่ทางกองตรวจคนเข้าเมืองห้ามเดินทาง
 - กรณีที่สถานทูตงดออกวีซ่า อันสืบเนื่องมาจากตัวผู้โดยสารเอง
 - กรณีที่กองตรวจคนเข้าเมืองของประเทศไทยงดออกเอกสารเข้าเมือง ให้กับชาวต่างชาติ หรือ คนต่างด้าวที่พำนักอยู่ในประเทศไทย

**** ชั่งทางบริษัทฯ ขอสงวนสิทธิ์ในการไม่คืนค่าทัวร์ทั้งหมด หรือบางส่วน ให้กับท่าน หากเกิดเหตุการณ์ดังกล่าว ****

ข้อมูลเพิ่มเติม

ตัวเครื่องบิน

ในการเดินทางเป็นหมู่คณะ ผู้โดยสารจะต้องเดินทางไป-กลับพร้อมกัน หากต้องการเลื่อนวันเดินทางกลับ ท่านจะต้องชำระค่าใช้จ่ายส่วนต่างที่สายการบิน และบริษัททัวร์เรียกเก็บและการจัดที่นั่งของกรุ๊ป เป็นไปโดยสายการบินเป็นผู้กำหนด

ในกรณียกเลิกการเดินทาง และได้ดำเนินการออกตัวเครื่องบินไปแล้ว (กรณีตัว REFUND ได้) ผู้เดินทางต้องรอ REFUND ตามระบบของสายการบินเท่านั้น



โรงแรมที่พัก

เนื่องจากการวางแผนแบบห้องพักของแต่ละโรงแรมแตกต่างกัน จึงอาจทำให้ห้องพักแบบห้องเดี่ยว (Single) และห้องคู่ (Twin / Double) และ ห้องพักแบบ 3 ท่าน / 3 เตียง (Triple Room) ห้องพักอาจจะไม่ติดกัน

กรณีมีงานจัดประชุมนานาชาติ (Trade Fair) เป็นผลให้ค่าโรงแรมสูงขึ้นมาก และห้องพักในเมืองเต็ม บริษัท ขอสงวนสิทธิ์ ในการปรับเปลี่ยน หรือย้ายเมือง เพื่อให้เกิดความเหมาะสม



สัมภาระ และ ค่าพนักงานยกกระเป๋า

สำหรับน้ำหนักของสัมภาระที่ทางสายการบินอนุญาตให้บรรทุกใต้ท้องเครื่องบิน คือ 20 กิโลกรัม สำหรับผู้โดยสารชั้นประหยัด การเรียกเก็บค่าน้ำหนักเพิ่มเป็นสิทธิ์ของสายการบินที่ไม่อาจปฏิเสธได้

สำหรับกระเป๋าสัมภาระที่ทางสายการบินอนุญาตให้นำขึ้นเครื่องได้ ต้องมีน้ำหนักไม่เกิน 7 กิโลกรัม และมีความกว้าง+ยาว+สูง ไม่เกิน 115 เซนติเมตร หรือ 25 เซนติเมตร (9.75 นิ้ว) x 56 เซนติเมตร (21.5 นิ้ว) x 46 เซนติเมตร (18 นิ้ว)

กรณีที่ต้องมีบินด้วยสายการบินภายในประเทศ น้ำหนักของกระเป๋าอาจจะถูกกำหนดให้ต่ำกว่ามาตรฐานได้ ทั้งนี้ขึ้นอยู่กับข้อกำหนดของแต่ละสายการบินทางบริษัท ขอสงวนสิทธิ์ไม่รับภาระส่วนของค่าใช้จ่ายที่สัมภาระน้ำหนักเกิน (ท่านต้องชำระในส่วนที่โดนเรียกเก็บเพิ่ม)

ทางบริษัท ไม่รับผิดชอบ กรณีเกิดการสูญหาย , สูญหายของกระเป๋า และสัมภาระของผู้โดยสาร

