

GRAND YAMAGUCHI HIROSHIMA

6 DAY 4 NIGHT BY THAI AIR ASIA



Japan

いらっしゃいませ
" อิรัชชียมาเสะ "

GRAND YAMAGUCHI HIROSHIMA



จุดชมวิวยามโมโนะเซกิ
ออนเซน - สะพานคินโตเคียว - ปราสาทอิวาคูมิ



- อนุสรณ์สถานสันติภาพฮิโรชิมะ - ถนนช้อปปิ้งฮิโรชิม่า ฮอนโดริ
- เกาะมิยาจิมะ - ศาลเจ้าอิทซึกุชิม่า - เมืองคอมปาทอง
- ช้อปปิ้งผ่านเทนจินแคคคาเนคชิ

- ศาลเจ้าโมโตโมะสุมิอินาริ
- กำแพงศิโยชิเตะ - โมจิโกะพอร์ต

30 พ.ค. - 4 มิ.ย.
13 - 18 มิ.ย.
27 มิ.ย. - 2 ก.ค.
11 - 16, 26 - 31 ก.ค.
8 - 13, 22 - 27 ส.ค.

AirAsia

6 วัน 4 คืน

38,900.-

ราคาเริ่มต้น  TOP-251

กำหนดการเดินทาง : พฤษภาคม - สิงหาคม 2567

	รายการท่องเที่ยว	เข้า	เที่ยง	เย็น	โรงแรมที่พัก
1	สนามบินดอนเมือง - สนามบินฟุกุโอกะ FD 236 (23.25-07.05)				
2	สนามบินฟุกุโอกะ - จุดชมวิวยูนิโมโนะเซกิ - ศาลเจ้าโมโตโนะสุมิอินาริ - ถ้ำอะคิโยซึตะ - ออนเซ็น				YAMAGUCHI GRAND HOTEL หรือเทียบเท่า
3	สะพานคินไตเคียว - ปราสาทฮิวาคูนิ - อนุสรณ์สถานสันติภาพฮิโรชิมะ - ถนนช้อปปิ้งฮิโรชิม่า ฮอนโดริ				DAIWA ROYNET HOTEL HIROSHIMA หรือเทียบเท่า
4	เกาะมียาจิมะ - ศาลเจ้าอิทซึกุชิม่า - เมืองเก๋ายานาอิ - โมจิโกะพอร์ต - KAIKYO PLAZA				HOTEL WBF GRANDE HAKATA หรือเทียบเท่า
5	ช้อปปิ้งย่านเทนจินและคาแนลซิดี ไม่ใช้รถในการเดินทาง				HOTEL WBF GRANDE HAKATA หรือเทียบเท่า
6	สนามบินฟุกุโอกะ - สนามบินดอนเมือง FD 237 (08.15-11.40)				

ลำดับ	วันเดินทาง	ราคาผู้ใหญ่	เด็กมีเตียง (6-11ปี)	เด็ก ไม่มีเตียง (2-5ปี)	พักเดี่ยว	ราคาไม่ รวมตัว
ราคานี้ยังไม่รวมค่าทิปไกด์และคนขับ 700 บาท /ท่าน						
1	30 พฤษภาคม - 04 มิถุนายน 2567	39,900	39,900	33,900	8,900	27,900
2	13 - 18 มิถุนายน 2567	38,900	38,900	32,900	8,900	27,900
3	27 มิถุนายน - 02 กรกฎาคม 2567	38,900	38,900	32,900	8,900	27,900
4	11 - 16 กรกฎาคม 2567	39,900	39,900	33,900	8,900	27,900
5	26 - 31 กรกฎาคม 2567	43,900	43,900	37,900	8,900	27,900
6	08 - 13 สิงหาคม 2567	43,900	43,900	37,900	8,900	27,900
7	22 - 27 สิงหาคม 2567	43,900	43,900	37,900	8,900	27,900

วันแรกของการ
เดินทาง

สนามบินดอนเมือง – สนามบินฟุกุโอกะ



สนามบินดอนเมือง

เวลา 20.30 น. พร้อมกันที่ ท่าอากาศยานดอนเมือง อาคารผู้โดยสารขาออกระหว่างประเทศ เคาน์เตอร์สายการบินไทยแอร์เอเชีย เจ้าหน้าที่คอยให้การต้อนรับดูแลด้านเอกสาร เช็คอิน และสัมภาระในการเดินทาง

เวลา 23.25 น. ออกเดินทางสู่ สนามบินฟุกุโอกะ ประเทศญี่ปุ่น โดยสายการบินไทยแอร์เอเชีย เที่ยวบินที่ **FD 236**

สนามบินฟุกุโอกะ – จุดชมวิวยูนิโคะเซกิ – ศาลเจ้าโมโตโนะสุมิอินาริ – ถ้ำอะคิโยซึตะ – ออนเซ็น

วันที่สองของ
การเดินทาง



สนามบินฟุกุโอกะ

เวลา 07.05 น. เดินทางถึง สนามบินฟุกุโอกะ ประเทศญี่ปุ่น นำท่านผ่านขั้นตอนการตรวจคนเข้าเมืองและศุลกากร

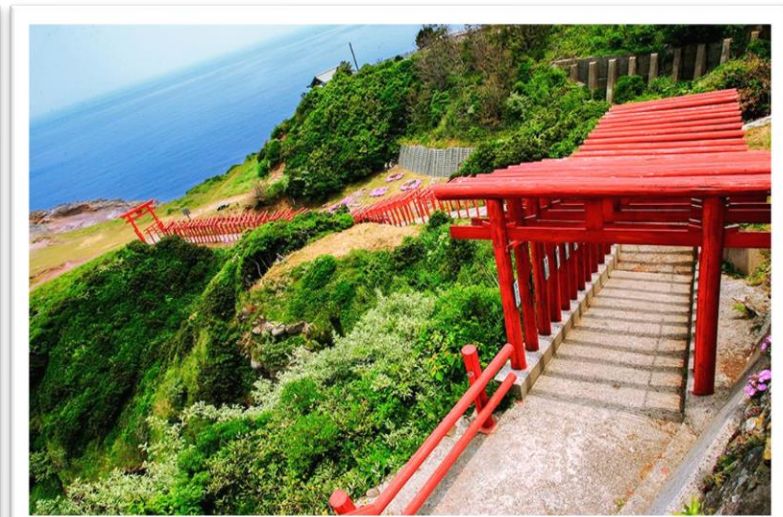
เวลาญี่ปุ่น เร็วกว่าประเทศไทย 2 ชั่วโมง

จุดชมวิวยูโมโนะเซกิ เป็นนครในจังหวัดยามางูจิ ประเทศญี่ปุ่น ตั้งอยู่ทางปลายทิศตะวันตกเฉียงใต้สุดของเกาะฮนชู ติดกับช่องแคบสีชิมะ และอยู่ฝั่งตรงกันข้ามกับเมืองคิตะกีวชู จังหวัดฟูกูโอกะ โดยมีช่องแคบคัมมังกั้นระหว่างกัน มีขนาดพื้นที่ทั้งสิ้น 716.14 ตารางกิโลเมตร ในปี พ.ศ. 2553 มีจำนวนประชากรทั้งสิ้น 280,386 คน



รับประทานอาหารกลางวัน ณ ภัตตาคาร

นำท่านเดินทางสู่ **ศาลเจ้าโมโตโนะสุมิ อินาริ (Motonosumi Inari)** มีชื่อเสียงในเรื่องเสาโทริอิสีแดง และยังเป็นที่ยูจิกกันดีว่ามีกล่องรับเงินบริจาคสุดท้ายให้คุณโยนเหรียญทำบุญอีกด้วยศาลเจ้า Motonosumi Inari ในเมือง Nagato จังหวัด Yamaguchi หันหน้าเข้าหาทะเลญี่ปุ่น ศาลแห่งนี้มีวิวอันสวยงาม ทั้งเสาโทริอิแดงที่เรียงราย ทะเลใสสีน้ำเงิน และพืชพันธุ์เขียวขจีศาลเจ้าแห่งนี้เป็นที่ประทับของดวงวิญญาณศักดิ์สิทธิ์ ที่แยกออกจากศาลเจ้า Taikodani Inari ในจังหวัดชิมานะ เมื่อประมาณ 60 ปีก่อน เล่ากันว่าเทพเจ้าแปลงกายเป็นสุนัขจิ้งจอกสีขาวไปปรากฏกายในฝันของชาวประมงคนหนึ่งเพื่อบอกให้ตั้งศาลเจ้าในพื้นที่นี้



อุทยานแห่งชาติอาคิโยซิดะ (Akiyoshidai) ตั้งอยู่ในเมืองมิเนะ (Mi-Ne) จังหวัดยามากูจิ (Yamaguchi) นับเป็นอีกหนึ่งสิ่งมหัศจรรย์ทางธรรมชาติที่ล้ำค่ามาก ๆ ภายในอุทยานนี้มีถ้ำหินปูนกว่า 400 ถ้ำถือเป็นไฮไลท์ของที่นี่นั่นก็คือ ถ้ำหินปูนอาคิโยซิดะ (Akiyoshido) สามารถเข้าได้ 3 ทาง คือ 1.ทางเข้า Akiyoshido 2.ทางเข้า Kurotani 3.ทางลิฟท์ Akiyoshido



นำท่านเข้าสู่ที่พัก **YAMAGUCHI GRAND HOTEL** หรือเทียบเท่า

รับประทานอาหารค่ำ ณ ห้องอาหารของโรงแรม



หลังจากรับประทานอาหารค่ำแล้ว ให้ท่านได้อาบน้ำแร่เพื่อสุขภาพ
เพิ่มวิตามินผิวให้กับร่างกาย ผ่อนคลายความเมื่อยล้าได้อย่างเต็มที่



วันที่สามของ
การเดินทาง

สะพานคินไตเคียว – ปราสาทอิวาคุนิ – อนุสรณ์สถานสันติภาพฮิโรชิมะ –
ถนนช้อปปิ้งฮิโรชิม่า ฮอนโดริ

รับประทานอาหารเช้า ณ ห้องอาหารของโรงแรม

นำท่านเดินทางสู่ **สะพานคินไตเคียว (KINTAI BRIDGE)** หรือสะพาน 5 โค้ง เป็นสะพานไม้ที่สร้างโดยไม่ใช่ตะปูแม้แต่ตัวเดียว ซึ่งจะใช้สลักไม้แทนมีหมุดเหล็กเหมือนตะปู สะพานนี้มีรูปร่างแตกต่างจากสะพานทั่วไป และได้รับการจัดอันดับให้เป็น 1 ใน 3 สะพานที่มีชื่อเสียงที่สุดในญี่ปุ่น ในสมัยโบราณเป็นเส้นทางข้ามแม่น้ำของเหล่า닌จา จากมุมมองของตัวสะพาน เราสามารถมองเห็นปราสาทอิวาคุนิตั้งอยู่บนยอดเขา กิจกรรมที่พลาดไม่ได้ก็คือ การล่องเรือชมสะพานคินไตเคียว (แต่ถ้าน้ำค่อนข้างแห้งในช่วงนั้นก็ทำให้ล่องเรือไม่ได้) เมื่ออย่างเช้าเดือนเมษายน บริเวณรอบ ๆ สะพานจะเต็มไปด้วยความงดงามสีชมพูของดอกซากุระ นอกจากนี้ ที่นี่ก็ยังมียานเทศกาลชมดอกซากุระ และประดับแสงไฟช่วงกลางคืน



เดินทางสู่ **ปราสาทอิวาคุนิ (IWAKUNI CASTLE)**

ปราสาทบนเขา ที่มีผู้ครองปราสาทรุ่นแรกคือ KIKKAWA HIROIE ที่มีมาตั้งแต่ปี 1608 ปราสาทที่ล้อมรอบไปด้วยสายน้ำธรรมชาติ แม่น้ำนิชิกิ (NISHIKIGAWA) และตั้งอยู่ด้านบนของเขาสูง SHIROYAMA ที่มีระดับความสูงถึง 200 เมตร ถึงอย่างนั้นในปี 1615 ทานโชกุนในช่วงเวลานั้นก็ให้โค่นตัวปราสาททิ้งหลังการสร้างมาได้แค่ 7 ปี ด้วยความที่ว่า 1 หัวเมืองต้องมีแค่ 1 ปราสาทเท่านั้น ภายในตัวปราสาทยังมีดาบ บันทึก ฯลฯ ที่ยังคงปรากฏอยู่ด้านใน ส่วนด้านบนชั้นที่ 4 ซึ่งเป็นชั้นสังเกตการณ์ ยังสามารถมองเห็นวิวอันสวยงาม เป็นปราสาทที่สามารถมองเห็นเมืองทั้งเมืองได้ นับได้ว่าเป็นจุดที่ไม่ควรพลาดเลยสำหรับการไปท่องเที่ยวยังเมืองอิวาคุนิ (IWAKUNI)



รับประทานอาหารกลางวัน ณ ภัตตาคาร

เดินทางสู่ **เมืองฮิโรชิม่า** นำท่านเดินทางรำลึกความหลัง ความโหดร้ายจากสงครามโลกครั้งที่ 2 ที่ **สวนสันติภาพฮิโรชิม่า** ชม เกมบะกุโดม หรือ **อาคารอะตอมมิก** เป็นอาคารที่อยู่ใกล้จุดศูนย์กลางการระเบิดมากที่สุด ห่างออกไปเพียง 150 เมตร ตัวอาคารได้รับการอนุรักษ์ให้อยู่ในสภาพหลังจากถูกระเบิด ปัจจุบันได้กลายเป็นอนุสรณ์เตือนใจ ให้ระลึกถึงพลังทำลายล้างของระเบิดปรมาณู และเป็นสัญลักษณ์แห่งความหวังในสันติภาพและการต่อต้านการใช้อาวุธปรมาณู และได้ขึ้น



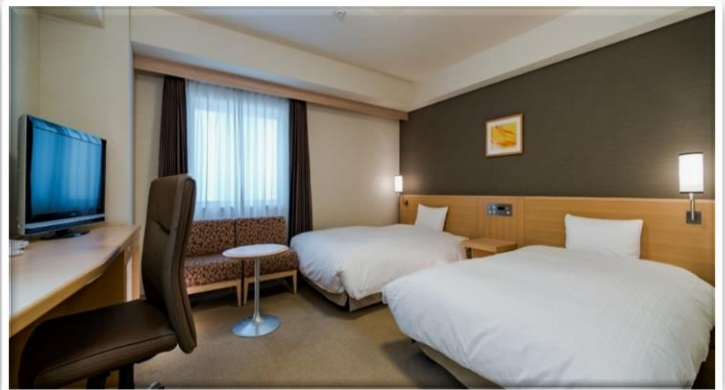
ทะเบียนเป็นมรดกโลกตั้งแต่ ค.ศ. 1996 ปัจจุบันผ่านมาแล้ว 70 ปี อนุสรณ์สันติภาพฮิโรชิมะกลายเป็นแหล่งท่องเที่ยวเชิงประวัติศาสตร์ ที่ดึงดูดนักท่องเที่ยวต่างชาติเป็นจำนวนมาก โดยเฉพาะชาวอเมริกา และชาวออสเตรเลีย จากนั้นให้ท่านอิสระช้อปปิ้งที่ **ย่านฮงโดริ** ศูนย์รวมร้านค้าและแหล่งช้อปปิ้งสำคัญใจกลางเมืองฮิโรชิม่า เป็นถนนที่มีร้านค้าต่าง ๆ เรียงรายอยู่ในตึกสองฟากถนนที่มีหลังคาโค้ง บังแดด บังฝน ทำให้เดินอย่างสบาย เพลิดเพลินกับการซื้อของที่ระลึกแบบญี่ปุ่น หรือสินค้าทันสมัย รูปแบบน่ารักและหลากหลาย อาทิ อาหารการกิน ขนม เสื้อผ้า รองเท้า ซูเปอร์มาร์เก็ต เครื่องสำอาง เครื่องประดับแฟชั่นนำสมัยต่าง ๆ และของที่ระลึกต่าง ๆ นอกจากนี้ยังมีร้านค้าและห้างชื่อดังเช่น DONQUIJOTE, PARCO, DAISO 100 YEN, UNIQLO และห้าง FUKUYA

ห้างสรรพสินค้าญี่ปุ่นที่มีแบรนด์ดังทั้ง LV, CHANEL, DIOR, GUCCI, CARTIER และ ROLEX ซึ่งร้านทั้งหมดนี้ ท่านสามารถขอคืนภาษีมูลค่าเพิ่มได้อีกด้วย



รับประทานอาหารค่ำ ณ ภัตตาคาร

นำท่านเข้าสู่ที่พัก DAIWA ROYNET HOTEL HIROSHIMA หรือเทียบเท่า



วันที่สี่

ของการเดินทาง

เกาะมियाจิมะ – ศาลเจ้าอิทสึคุชิม่า – เมืองยานาอิ – โมจิโกะพอร์ต –
KAIKYO PLAZA

รับประทานอาหารเช้า ณ ห้องอาหารของโรงแรม

เดินทางสู่ **เกาะมियाจิม่า** แปลว่า “เกาะที่มีศาลเจ้า” ในสมัยโบราณรู้จักกันดีในอีกชื่อหนึ่งว่าเกาะ “อิซึคุชิมะ” ที่แปลว่า “เกาะต้องห้าม” เมื่อเอาชื่อทั้ง 2 ชื่อมารวมกัน จะได้คำจำกัดความง่าย ๆ ของมियाจิม่าว่าเป็น เกาะที่มีศาลเจ้าซึ่งห้ามคนเข้า ในสมัยก่อนนอกจากทางที่เชื่อกันว่าเป็นผู้ส่งสารของพระเจ้าที่เดินกันขวักไขว่บนเกาะมियाจิม่าแล้วแทบจะไม่มีสิ่งมีชีวิตอื่น ๆ ย่างกรายเข้าไปในเขตนั้นเลย นับเป็นเกาะศักดิ์สิทธิ์เพราะเป็นสถานที่ตั้งของศาลเจ้าและวัดชินโตสำคัญ ๆ หลายแห่ง คนญี่ปุ่นเชื่อกันว่าเขามีเชิง ภูเขาที่สูงที่สุดบนเกาะเป็นที่อยู่ของพระเจ้าด้วย นำท่านชมศาลเจ้าอิทสึคุชิมะ ศาลเจ้าลอยน้ำ และ เสาประตูโทริ ลอยน้ำ เมื่อน้ำขึ้นจะเห็นประตูโทริสีแดงสดลอยอยู่กลางน้ำ รวมทั้งตัวศาลเจ้าด้วย ศาลเจ้าอิทสึคุชิมะเป็นศาลเจ้าในศาสนาชินโตที่ได้รับการจดทะเบียนเป็นมรดกโลก ศาลเจ้านั้นถูกสร้างมาตั้งแต่ช่วงกลางศตวรรษที่ 16 แต่ได้สืบต่อกรออกแบบมาจากการออกแบบในช่วงศตวรรษที่ 12 มีลักษณะคล้ายแพ เมื่อน้ำขึ้นจะทำให้ศาลเจ้ามีลักษณะลอยน้ำได้ ศาลเจ้าอิทสึคุชิมะนี้ก็เช่นกันกับศาลเจ้าอื่น ๆ ของญี่ปุ่น เมื่อเกิดสงคราม ก็มีการถูกทำลายหลายครั้งด้วยกัน ให้ท่านได้ศกการะสิ่งศักดิ์สิทธิ์ของประเทศญี่ปุ่น และถ่ายภาพความสวยงามของศาลเจ้า

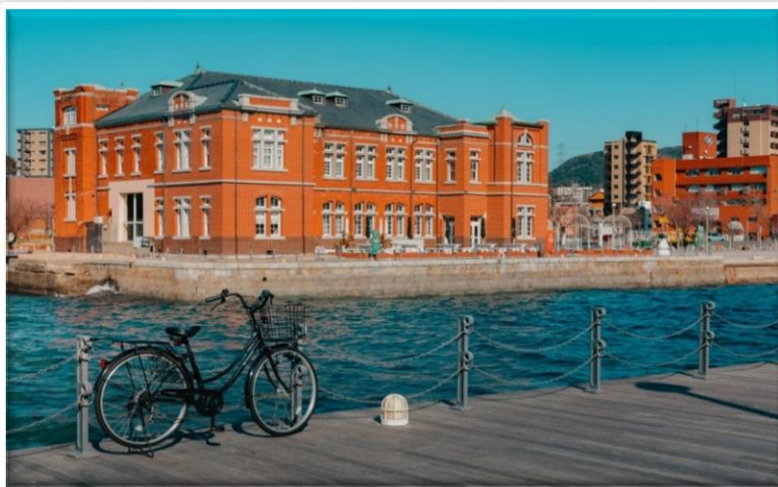


รับประทานอาหารกลางวัน ณ ภัตตาคาร



จากนั้นนำท่านสู่ **เมืองยานาอิ (YANAI CITY)** มีชื่อเสียงโดดเด่นด้านงานศิลปหัตถกรรมโคมกระดาษที่ทำเป็นรูปปลาทอง เรียกว่า โคมปลาทอง และในช่วงหน้าร้อนก็จะมีการจัดงาน เทศกาลแห่โคมปลาทอง (Goldfish Lantern Festival) ขึ้นที่เมืองนี้ค่ะ โดยในช่วงเทศกาลภายในเมืองจะมีกิจกรรมต่าง ๆ มากมายโดยเน้นที่ถนนหน้าสถานีรถไฟ Yanai Station เป็นหลัก อาทิเช่น ขบวนแห่โคมปลาทองที่วางอยู่บนแท่นจำนวนมากค่อย ๆ เคลื่อนตัวไปตามย่านต่าง ๆ แต่ **หากท่านไม่ได้เดินทางช่วงงานเทศกาล** เมืองนี้ก็ยังคงมีชื่อว่า **ถนนกำแพงสีขาว (เขตอนุรักษ์สิ่งปลูกสร้างทางวัฒนธรรมในย่านฟูรุอิชิ คานายะ เมืองยานาอิ) ของบ้านและร้านค้าในยุคเอโดะ** โดยเป็นสถาปัตยกรรมแบบซุยมาริ(ทางเข้าอยู่ฝั่งที่มีหน้าจั่ว) หลังคาปูกระเบื้องและเป็นหลังคาทรงอิริโมะยาซุคุริริของญี่ปุ่น

เดินทางสู่ **เมืองชิโมโนะเซกิ** เมืองที่มีที่ตั้งทางภูมิศาสตร์อยู่ปลายแหลมของเกาะฮอนชูซึ่งจุดเชื่อมต่อกับเกาะคิวชู อีก 1 เกาะใหญ่ของญี่ปุ่น จากนั้นนำท่านสู่ **ท่าเรือโมจิ (MOJIKO PORT)** ตั้งอยู่ในเมืองคิตะคิวชู (KITAKYUSHU) ของจังหวัดฟูกูโอกะ (FUKUOKA) โดยมีความสำคัญตรงที่เป็นเสมือนจุดเชื่อมต่อระหว่างเกาะคิวชูกับเกาะใหญ่ฮอนชูอีกทั้งในอดีตราว ๆ ปีค.ศ. 1900 นั้นได้เคยเป็นท่าเรือสำคัญที่ใช้ในการติดต่อค้าขายกับนานาชาติ แม้ว่าภายหลังจะมีการโยกย้ายไปที่ท่าเรืออื่น ๆ แล้ว หากที่นี้ก็ยังคงมีเสน่ห์ที่เติมไปด้วยกลิ่นอายความเก่าแก่อย่างครบถ้วนแล้วยังมีการปรับปรุงเปลี่ยนจากท่าเรือปกติ ๆ ให้กลายเป็นสถานที่ท่องเที่ยวเพราะมีการอนุรักษ์ตึกเกาส์สไตล์ยุโรปเอาไว้มากมายตั้งแต่ยุคเมจิเลยทีเดียว



นำท่านสู่ **ไคเคียวพลาซ่า** เปิดทำการในปี 1999 เป็นComplexเชิงพาณิชย์ที่มีคอนเซ็ปต์ "ตลาดที่เต็มไปด้วยความโรแมนติกชั้นหนึ่งเป็นตลาดที่มีสินค้ามากมาย เช่น ของที่ระลึกราคาโรงงาน อาหารทะเลในท้องถิ่น สินค้าทั่วไป และของหวาน ชั้นสองเป็นร้านอาหารทะเลสดใหม่จากช่องแคบKanmon มีวิวที่ยอดเยี่ยม รวมถึงร้านกล่องดนตรี และร้านตุ๊กตาแก้ว



รับประทานอาหารค่ำ ณ ภัตตาคาร

นำท่านเข้าสู่ที่พัก **HOTEL WBF GRANDE HAKATA** หรือเทียบเท่า



ช้อปปิ้งย่านเทนจินและคาแนลซิตี **ไม่ใช้รถในการเดินทาง**

รับประทานอาหารเช้า ณ ห้องอาหารของโรงแรม

อิสระช้อปปิ้ง **ย่านช้อปปิ้งเทนจิน (Tenjin ward)** หรือจะเรียกอีกอย่างว่า **Downtown Area** ของเมืองฟูกูโอกะ ไม่ว่าจะ เป็นร้านค้าต่าง ๆ ที่เรียงรายอยู่เต็มสองข้างฝั่งถนน ถนนคนเดิน ไปจนถึงห้างใหญ่ ๆ มารวมตัวกันอยู่มากมาย สินค้าให้เลือกซื้อหลากหลายชนิด ตั้งแต่เครื่องใช้ไฟฟ้า เสื้อผ้า แบรินเนมต์ หนังสือ เครื่องสำอางต่าง ๆ รวมไปถึงร้านอาหาร อีกมากมาย **คาแนลซิตีฮากาตะ (Canal City Hakata)** นับเป็นศูนย์การค้าขนาดใหญ่ที่ตั้งอยู่ริมน้ำภายในตัวเมืองฟูกูโอกะ (Fukuoka city) ที่มีความพิศตรงที่ด้านในนั้นมีการขุดคลองให้ไหลผ่านใจกลางห้างแห่งนี้อีกด้วยนอกจากร้านค้า ร้านอาหารแล้วนั้น ภายในยังแน่นไปด้วยสิ่งบันเทิงไม่ว่าจะเป็นโรงภาพยนตร์ โรงละคร ร้านตู้เกมส์ แม้กระทั่ง โรงแรมก็มีโดยจะมีโรงแรมอีก 2 แห่ง ถูกรอกแบบมาให้เป็นพื้นที่เปิดโล่ง ๆ กว้าง ๆ มีรูปทรงและสีสันทันที่แปลกตา เพื่อให้ได้บรรยากาศที่น่าตื่นตาตื่นใจ ตรงกลางของคลองจำลองนี้จะมีการแสดงน้ำพุแสงสีเสียง ตั้งแต่เปิดจนปิดห้าง ซึ่งจะมีให้ชมในทุก ๆ ครั้งชั่วโมงเลยทีเดีย



เพื่อไม่เป็นการรบกวนเวลาของท่าน

จึงให้ท่านอิสระในการเลือกรับประทานอาหารกลางวันและค่ำได้ตามอัธยาศัย

นำท่านเข้าสู่ที่พัก HOTEL WBF GRANDE HAKATA หรือเทียบเท่า



วันที่หกของ
การเดินทาง

สนามบินฟุกุโอกะ – สนามบินดอนเมือง

รับประทานอาหารเช้า ณ ห้องอาหารของโรงแรม

ถึงเวลาอันสมควร นำท่านเดินทางไปสู่ สนามบินฟุกุโอกะ

เวลา 08.15 น.

ออกเดินทางสู่ ท่าอากาศยานดอนเมือง กรุงเทพฯ ฯ
โดยสารการบินไทยแอร์เอเชียเอ็กซ์เที่ยวบิน FD 237

เวลา 11.40 น.

เดินทางถึง ท่าอากาศยานดอนเมือง กรุงเทพฯ ฯ
โดยสวัสดิภาพพร้อมกับความประทับใจ

เงื่อนไขการจองทัวร์

อัตรานี้รวม

- ✓ ราคานี้รวมภาษีน้ำมัน ณ วันที่ 01 สิงหาคม 2566 และ ทางบริษัทฯ ขอสงวนสิทธิ์ในการปรับภาษีน้ำมันขึ้น หากทางสายการบินมีการเรียกเก็บเพิ่มเติม โดยทางบริษัท จะแจ้งให้ทราบก่อนการออกตั๋วเครื่องบิน
- ✓ ค่าตัวเครื่องบินไป-กลับ ตามเส้นทางที่ระบุ
- ✓ ค่าภาษีสนามบินทุกแห่งตามรายการที่ระบุ
- ✓ ค่าพาหนะรับส่งตามรายการนำเที่ยวที่ระบุ
- ✓ ค่าโรงแรมห้องพัก 2-3 ท่านต่อห้องตามรายการที่ระบุ
- ✓ ค่าอาหาร เครื่องดื่มตามรายการที่ระบุ
- ✓ ค่าเข้าชมสถานที่ต่างๆ ตามรายการที่ระบุ
- ✓ ค่าประกันอุบัติเหตุคุ้มครองในวงเงินท่านละ 1,000,000 บาท
- ✓ ค่าเบี้ยประกัน อุบัติเหตุในระหว่างการเดินทางท่องเที่ยว วงเงินประกันท่านละ 500,000 บาท (ไม่ครอบคลุมถึง สุขภาพ อากาศเจ็บป่วย หรือ โรคประจำตัว) กรณีเสียชีวิต จากอุบัติเหตุระหว่างการเดินทางท่องเที่ยว วงเงินประกัน ท่านละ 1,000,000 บาท (เงื่อนไขตามกรมธรรม์)

อัตรานี้ไม่รวม

- ✗ ค่าทำหนังสือเดินทาง หรือ พาสปอร์ต วัคซีนพาสปอร์ต
- ✗ ค่าใช้จ่ายส่วนตัวนอกเหนือในรายการ เช่น ค่าโทรศัพท์, ค่าซักรีด, ค่าเครื่องดื่มและอาหารที่สั่งเพิ่มเติมจากรายการที่ทางบริษัท จัดให้เป็นต้น
- ✗ ค่าน้ำหนักกระเป๋าเดินทางในกรณีน้ำหนักเกินกว่าสายการบินกำหนด
- ✗ ค่าธรรมเนียมในการยื่นใบอนุญาตสำหรับคนต่างด้าวที่กลับเข้าประเทศ
- ✗ ค่าภาษีน้ำมันที่ทางสายการบินมีการเรียกเก็บเพิ่มเติม หรือมีการเปลี่ยนแปลงกะทันหัน
- ✗ ค่าภาษีมูลค่าเพิ่ม 7% และ ค่าภาษีหัก ณ ที่จ่าย 3% ซึ่งต้องจ่ายเพิ่มจากราคาค่าทัวร์
- ✗ ค่าทิปไกด์และคนขับ 700 บาท / ท่าน

หมายเหตุ : อายุ 6 เดือน - ไม่ถึง 1 ปี และ อายุ 76 - 85 ปี
ค่าประกันอุบัติเหตุคุ้มครองในวงเงินท่านละ 500,000 บาท

เงื่อนไขการชำระเงิน

เมื่อท่านทำการจองทัวร์กับทางบริษัทฯ

- ขอเรียกเก็บมัดจำค่าทัวร์ท่านละ 25,000 บาท
- ส่วนที่เหลือต้องชำระทั้งหมด 20 วัน ก่อนการเดินทาง

เงื่อนไขการยกเลิก

***** กรุณาพิจารณาเงื่อนไขต่างๆ และเงื่อนไขการยกเลิกทัวร์ของบริษัทฯ ก่อนทำการจองทัวร์ หากท่านได้ทำการจองทัวร์ ทางบริษัทฯ ถือว่าท่านได้รับทราบและยอมรับเงื่อนไขทุกอย่างเรียบร้อยแล้ว *****

- ➔ ยกเลิกก่อนการเดินทาง 45 วัน **หักค่าใช้จ่ายตามจริงที่เกิดขึ้น**
- ➔ ยกเลิกก่อนการเดินทาง 15 - 44 วัน **หักค่าใช้จ่าย 50 % ของราคาทัวร์**
- ➔ ยกเลิกก่อนการเดินทาง 8 - 14 วัน **หักค่าใช้จ่าย 75 % ของราคาทัวร์**
- ➔ ยกเลิกก่อนการเดินทาง 1 - 7 วัน **หักค่าใช้จ่าย 100 % ของราคาทัวร์**
- ➔ **ผู้เดินทางไม่สามารถเข้า - ออกเมืองได้ เนื่องจากเอกสารปลอม หรือการห้ามของเจ้าหน้าที่ หรือ ไม่ว่าด้วยเหตุผลใดใด **หักค่าใช้จ่าย 100 % ของราคาทัวร์****

หมายเหตุ (สำคัญมาก ผู้โดยสารที่เดินทางต้องรับทราบ และยินยอม ก่อนการเดินทาง)

- รายการอาจมีการเปลี่ยนแปลงตามความเหมาะสม เนื่องจากความล่าช้าของสายการบิน โรงแรม ที่พัก การจราจร เหตุการณ์ทางการเมือง การนัดหยุดงาน การก่อจลาจล อุบัติเหตุ สภาพอากาศ ภัยธรรมชาติ วิกฤตภัย อัคคีภัย หรือไม่ว่าจะด้วยสาเหตุใดๆ ก็ตาม (ซึ่งเป็นเหตุการณ์ที่เหนือการควบคุมจากทางบริษัททัวร์ฯ) โดยทางบริษัทจะคำนึงถึงความปลอดภัยของลูกค้าเป็นสำคัญ
- หากสถานที่ท่องเที่ยวใดที่ไม่สามารถเข้าชมได้ไม่ว่าด้วยสาเหตุใดก็ตาม ทางบริษัทขอสงวนสิทธิ์ในการไม่คืนค่าใช้จ่าย เนื่องจากทางบริษัทได้ทำการจองและถูกเก็บค่าใช้จ่ายไปแล้ว

- หากท่านยกเลิกทัวร์ เนื่องจากเหตุการณ์ความไม่สงบทางการเมือง สายการบิน สภาพอากาศ ภัยธรรมชาติ วิกฤติ อคติภัย ทั้งที่สายการบิน หรือในส่วนของการบริการทางประเทศที่ท่านเดินทางท่องเที่ยว ยังคงให้บริการอยู่เป็นปกติ ทางบริษัทฯ ขอสงวนสิทธิ์ในการไม่คืนค่าทัวร์ทั้งหมด หรือบางส่วนให้กับท่าน
- บริษัทฯ จะไม่รับผิดชอบ และ ขอสงวนสิทธิ์ในการ ไม่คืนค่าทัวร์ทั้งหมด หรือบางส่วนให้กับท่าน ในกรณีดังนี้
 - กรณีที่กองตรวจคนเข้าเมือง ห้ามผู้เดินทาง เดินทาง เนื่องจากมีสิ่งผิดกฎหมาย หรือสิ่งของห้ามนำเข้าประเทศเอกสารเดินทางไม่ถูกต้อง หรือความประพฤติส่อไปในทางเสื่อมเสียด้วยเหตุผลใดๆ ก็ตามที่ทางกองตรวจคนเข้าเมืองห้ามเดินทาง
 - กรณีที่สถานทูตงดออกวีซ่า อันสืบเนื่องมาจากตัวผู้โดยสารเอง
 - กรณีที่กองตรวจคนเข้าเมืองของประเทศไทยงดออกเอกสารเข้าเมือง ให้กับชาวต่างชาติ หรือ คนต่างด้าวที่พำนักอยู่ในประเทศไทย

**** ชั่งทางบริษัทฯ ขอสงวนสิทธิ์ในการไม่คืนค่าทัวร์ทั้งหมด หรือบางส่วน ให้กับท่าน หากเกิดเหตุการณ์ดังกล่าว ****

ข้อมูลเพิ่มเติม

ตัวเครื่องบิน

ในการเดินทางเป็นหมู่คณะ ผู้โดยสารจะต้องเดินทางไป-กลับพร้อมกัน หากต้องการเลื่อนวันเดินทางกลับ ท่านจะต้องชำระค่าใช้จ่ายส่วนต่างที่สายการบิน และบริษัททัวร์เรียกเก็บและการจัดที่นั่งของกรุ๊ป เป็นไปโดยสายการบินเป็นผู้กำหนด

ในกรณียกเลิกการเดินทาง และได้ดำเนินการออกตัวเครื่องบินไปแล้ว (กรณีตัว REFUND ได้) ผู้เดินทางต้องรอ REFUND ตามระบบของสายการบินเท่านั้น



โรงแรมที่พัก

เนื่องจากการวางแผนแบบห้องพักของแต่ละโรงแรมแตกต่างกัน จึงอาจทำให้ห้องพักแบบห้องเดี่ยว (Single) และห้องคู่ (Twin / Double) และ ห้องพักแบบ 3 ท่าน / 3 เตียง (Triple Room) ห้องพักอาจจะไม่ติดกัน

กรณีมีงานจัดประชุมนานาชาติ (Trade Fair) เป็นผลให้ค่าโรงแรมสูงขึ้นมาก และห้องพักในเมืองเต็ม บริษัท ขอสงวนสิทธิ์ ในการปรับเปลี่ยน หรือย้ายเมือง เพื่อให้เกิดความเหมาะสม



สัมภาระ และ ค่าพนักงานยกกระเป๋า

สำหรับน้ำหนักของสัมภาระที่ทางสายการบินอนุญาตให้บรรทุกใต้ท้องเครื่องบิน คือ 20 กิโลกรัม สำหรับผู้โดยสารชั้นประหยัด การเรียกเก็บค่าน้ำหนักเพิ่มเป็นสิทธิ์ของสายการบินที่ไม่อาจปฏิเสธได้

สำหรับกระเป๋าสัมภาระที่ทางสายการบินอนุญาตให้นำขึ้นเครื่องได้ ต้องมีน้ำหนักไม่เกิน 7 กิโลกรัม และมีความกว้าง+ยาว+สูง ไม่เกิน 115 เซนติเมตร หรือ 25 เซนติเมตร (9.75 นิ้ว) x 56 เซนติเมตร (21.5 นิ้ว) x 46 เซนติเมตร (18 นิ้ว)

กรณีที่ต้องมีบินด้วยสายการบินภายในประเทศ น้ำหนักของกระเป๋าอาจจะถูกกำหนดให้ต่ำกว่ามาตรฐานได้ ทั้งนี้ขึ้นอยู่กับข้อกำหนดของแต่ละสายการบินทางบริษัท ขอสงวนสิทธิ์ไม่รับภาระส่วนของค่าใช้จ่ายที่สัมภาระน้ำหนักเกิน (ท่านต้องชำระในส่วนที่โดนเรียกเก็บเพิ่ม)

ทางบริษัท ไม่รับผิดชอบ กรณีเกิดการสูญหาย , สูญหายของกระเป๋า และสัมภาระของผู้โดยสาร

