

KYUSHU FUKUOKA SAKURA 7 DAY 5 NIGHT BY THAI AIRWAYS

KYUSHU 7วัน 5คืน

พักออนเซนสไตล์ญี่ปุ่น 2 คืน
พักในเมืองโรงแรม 4 ดาว 3 คืนเต็ม

ห้องเรือชมเมืองคุระเมะ - ชิชะมาเอะ - ซูฟูอิน ไร่ซูด - ทะเลสาบคิริน
ทำกิจกรรมอาบน้ำทรงร้อนHYOTAN - ออมเซน - ไม้จิกะพอร์ต
ตลาดปลาคาคุระโตะ - วัดนันโซอิน - สวนริมทะเล - ฟุกุโอกะ ลาคาพอร์ต
คาแนลช้อปปิ้ง ช้อปปิ้งเทนจิน

24-30 มี.ค. กรุ๊ป 14 ท่านเท่านั้น!!

64,900.-

TOP -224

กำหนดการเดินทาง : 24 - 30 มีนาคม 2567

วัน	รายการท่องเที่ยว	เช้า	เที่ยง	เย็น	โรงแรมที่พัก
24	สนามบินสุวรรณภูมิ - สนามบินฟุกุโอกะ TG 648 (01.00 - 08.10)	-	-	-	
25	สนามบินฟุกุโอกะ - ล่องเรือชมซากุระ ที่เมืองคุรุเมะ - ฮิตะตามาเมะ - ออนเซน				KOKONOE YUYUTEI HOTEL หรือเทียบเท่า 
26	ใส่ชุดยูกาตะเดินเล่นชมเมืองยูฟุอิน - ทะเลสาบคิริน - เมืองเบปุ - กิจกรรมอาบน้ำทรายร้อน - ออนเซน				KOKONOE YUYUTEI HOTEL หรือเทียบเท่า 
27	โมจิโกะพอร์ต - ตลาดปลาคาระโตะ - วัดนันโซอิน - สวนริมทะเลยูมิโมนะกะ - เมืองฟุกุโอกะ				MONTEREY LA SOEUR HOTEL หรือเทียบเท่า
28	กันดั้ม ลาส่าพอร์ต - คาแนลซิดดี้ซ้อปปิง เดินทางโดยรถไฟ				MONTEREY LA SOEUR HOTEL หรือเทียบเท่า
29	อิสระซ้อปปิงย่านเทนจิน ไม่ใช้รถในการเดินทาง				MONTEREY LA SOEUR HOTEL หรือเทียบเท่า
30	สนามบินฟุกุโอกะ - สนามบินสุวรรณภูมิ TG 649 (11.40 - 15.40)				

ลำดับ	วันเดินทาง	ราคาผู้ใหญ่	เด็กมีเตียง (6-11ปี)	เด็ก ไม่มีเตียง (2-5ปี)	พักเดี่ยว	ราคาไม่ รวมตัว
ราคานี้ไม่รวมค่าทิปไกด์และคนขับ 700 บาท / ท่าน						
1	24 - 30 มีนาคม 2567	64,900	61,900	58,900	12,900	40,900

**หมายเหตุ: น้ำหนักกระเป๋า 25 กก

วันแรกของ
การเดินทาง

สนามบินสุวรรณภูมิ - สนามบินฟุกุโอกะ

สนามบินสุวรรณภูมิ



เวลา 22.00 น. พร้อมกันที่ ท่าอากาศยานสุวรรณภูมิ อาคารผู้โดยสารขาออกระหว่างประเทศ เคาน์เตอร์สายการบินไทยแอร์เวย์ เจ้าหน้าที่คอยให้การต้อนรับ ดูแลด้านเอกสาร เช็คอิน และสัมภาระในการเดินทาง

สนามบินฟุกุโอกะ - ล่องเรือชมซากุระ ที่เมืองคุรุเมะ - ยิตะตามาเมะ -
ออนเซน

วันที่สองของ
การเดินทาง

สนามบินฟุกุโอกะ



เวลา 01.00 น. ออกเดินทางสู่ สนามบินฟุกุโอกะ ประเทศญี่ปุ่น โดย สายการบินไทยแอร์เวย์ เที่ยวบินที่ TG 648

เวลาญี่ปุ่น เร็วกว่าประเทศไทย 2 ชั่วโมง

เวลา 08.10 น. เดินทางถึง สนามบินฟุกุโอกะ นำท่านผ่านขั้นตอนการตรวจคนเข้าเมืองและศุลกากร

จากนั้นนำท่านสู่ **ล่องเรือชมซากุระ** ที่เมืองคุรุเมะเป็นที่รู้จักในฉายาเมืองแห่งน้ำ เนื่องจากทางน้ำความยาวกว่า 930 กิโลเมตร ซึ่งนักท่องเที่ยวสามารถสำรวจเมืองได้โดยการล่องเรือพายที่ชื่อตงโกบูเนะ ตัวเมืองตั้งอยู่ใกล้ปากแม่น้ำชิคุโกะ ซึ่งเป็นแหล่งต้นน้ำของทางน้ำในเมืองทางน้ำในประวัติศาสตร์ของยะนะกาว่าะได้รับการเปลี่ยนแปลงจากคูน้ำป้องกันเมืองปราสาทไปเป็นทางน้ำที่เหมาะสมแก่การล่องเรือเพื่อการท่องเที่ยว คนพายเรือจะใช้ไม้พายด้ามยาวดันเรือล่องไปตามทางน้ำ บอกเล่าเกี่ยวกับประวัติที่แสนประทับใจ และขับร้องเพลงกล่อมเด็กที่แต่งขึ้นโดยนักกรรทอองถิ่นที่ชื่อของฮาคุซุ คิตาฮาระ หลายเทศกาลของยะนะกาว่าะ เช่น เทศกาลฮาคุซุ



รับประทานอาหารกลางวัน ณ ภัตตาคาร

นำท่านเดินทางสู่ **ย่านเมืองเก่าฮิตะตามาเมะ** เป็นเขตพื้นที่ที่เมืองเก่ามาตั้งแต่ในสมัยเอโดะ ช่วงปี ค.ศ. 1616 ที่นี้ยังคงได้รับการอนุรักษ์ไว้ ที่นี้ได้รับฉายาว่าเป็น LITTLE KYOTO แห่งหนึ่งของภูมิภาคคิวชู ถูกเพลิงไหม้ในช่วงปี ค.ศ. 1772 และถูกทำลายลงในปี ค.ศ. 1887 จากนั้นได้ถูกบูรณะขึ้นมาใหม่ บริเวณย่าน MAMEDA-MACHI มีถนนเส้นหลัก 2 สาย ทอดยาวตั้งแต่ทิศเหนือจรดทิศใต้ นั่นก็คือถนน KAMIMACHI และ MIYUKI ตลอดทั้งสองข้างทาง แวดล้อมไปด้วยอาคารบ้านเรือนเก่าแก่และร้านค้ามากมาย ตั้งเรียงรายไปด้วยสถาปัตยกรรมแบบโบราณ



รับประทานอาหารค่ำ ณ ห้องอาหารของโรงแรม



หลังจากรับประทานอาหารค่ำแล้ว ให้ท่านได้อาบน้ำแร่เพื่อสุขภาพ
เพิ่มวิตามินผิวให้กับร่างกาย ผ่อนคลายความเมื่อยล้าได้อย่างเต็มที่



วันที่สามของ
การเดินทาง

ใส่ชุดยูคาตะเดินเล่นชมเมืองยูฟูอิน - ทะเลสาบคิริน - เมืองเบปุ -
กิจกรรมอาบน้ำทรายร้อน - ออนเซน

รับประทานอาหารเช้า ณ ห้องอาหารของโรงแรม

จากนั้นนำท่านสู่ **เมืองยูฟูอิน** เมืองเล็กสุดน่ารัก รายล้อมไปด้วยธรรมชาติและออนเซ็น เห็นเป็นเมืองเล็ก ๆ แบบ
นี้ กลับเต็มไปด้วยเสน่ห์ ของบ้านเมืองที่ยังคงความคลาสสิกสไตล์ญี่ปุ่นแบบดั้งเดิมเอาไว้ และยังเป็นแหล่งเรียวกัง
องออนเซ็นขึ้นชื่อ นำท่านเดินเล่นที่ **ถนนคนเดินยูโนะสึโอะ** สองข้างทางจะเต็มไปด้วยร้านค้า ร้านอาหาร ร้าน
ขนมและร้านไอติมขึ้นชื่อ ร้านกาแฟน่ารัก ๆ ตลอดไปจนถึงร้านขายของที่ระลึก ที่มีทั้งสินค้าแฮนด์เมด และท่าน
จะเห็น รถลากโบราณ ที่จะคอยสแตนบายตามจุดต่าง ๆ บนท้องถนน เพื่อรับส่งนักท่องเที่ยวที่ไม่อยากเดินให้
เหนื่อย เป็นเสน่ห์อีกอย่างหนึ่งของการมาเที่ยวยูฟูอิน



จากนั้นนำท่านสู่ **ทะเลสาบคิริน** น้ำ ในทะเลสาบแห่งนี้ไหลมาจากน้ำพุร้อนจึงทำให้น้ำในสระอุ่นอยู่ตลอดเวลา โดยในตอนเช้าบริเวณผิวน้ำ จะมีไอน้ำลอยขึ้นมา ทะเลสาบคิรินถือเป็นอีกหนึ่งทะเลสาบที่มีทัศนียภาพรอบ ๆ ที่สวยงามเป็นธรรมชาติ โดยเฉพาะในฤดูใบไม้เปลี่ยนสีและฤดูหนาว รอบ ๆ ทะเลสาบมีทางให้เดินไปท่ามกลางธรรมชาติ บางจุดก็ยื่นเข้าไปในทะเลสาบ เหมาะแก่การมาเดินเล่นถ่ายรูป โดยมีทะเลสาบคิรินเป็นฉากหลัง ภายในบริเวณยังมีสวนเล็ก ๆ ร้านอาหาร และคาเฟ่ให้บริการอยู่ในละแวกเดียวกันด้วย

รับประทานอาหารกลางวัน ณ ภัตตาคาร

นำท่านสู่ **เมืองเบปปุ** เป็นนครที่ตั้งอยู่ติดชายฝั่งทะเลทางตอนกลางของจังหวัดโออิตะ บนเกาะคีวชูของประเทศญี่ปุ่น เป็นเมืองท่องเที่ยวแช่น้ำพุร้อนยอดนิยมของญี่ปุ่น **อบทรายร้อน** นั้นเป็นวิธีการลงไปอบตัวอยู่ในทรายทั้งตัว ตั้งแต่ส่วนคอลงมาประมาณ 10-20 นาที การอบทรายร้อนมักจะทำกันในแหล่งที่มือนเซ็นและมีสวนผสมของออนเซ็นแทรกซึมอยู่ในทราย ซึ่งส่งผลเรื่องความงามของผิวพรรณ สุขภาพ และการผ่อนคลายความเมื่อยล้าเทียบเท่ากับการเข้าอนเซ็น



นำท่านเข้าสู่ที่พัก KOKONOE YUYUTEI HOTEL ONSENหรือเทียบเท่า

รับประทานอาหารค่ำ ณ ห้องอาหารของโรงแรม



หลังจากรับประทานอาหารค่ำแล้ว ให้ท่านได้อาบน้ำแร่เพื่อสุขภาพ
เพิ่มวิตามินผิวให้กับร่างกาย ผ่อนคลายความเมื่อยล้าได้อย่างเต็มที่



วันที่สี่ของการ
เดินทาง

โมจิโกะพอร์ต - ตลาดปลาคาระโตะ - วัดนันโซอิน -
สวนริมทะเลยูมิโมนะกะ - เมืองฟุกุโอกะ

รับประทานอาหารเช้า ณ ห้องอาหารของโรงแรม

ออกเดินทางสู่ **ท่าเรือโมจิโกะ** ท่าเรือแห่งนี้เป็นจุดเชื่อมระหว่างเกาะฮอนชูมายังเกาะคิวชู เคยเป็นท่าเรือที่ติดต่อกับค้าขายกับนานาประเทศ ในปัจจุบัน กลายเป็นสถานที่ท่องเที่ยวที่น่าสนใจแห่งหนึ่งในโซนนี้ เพราะมีการอนุรักษ์สิ่งปลูกสร้างทางประวัติศาสตร์ เช่น อดีตอาคารเรือพาณิชย์โอซาก้า อดีตศาลาการโมจิ และสถานีรถไฟโมจิโกะ เป็นต้น อาคารสไตล์นีโอ เรเนซองส์ ถูกสร้างขึ้นในปี ค.ศ. 1914 เป็น



ทรัพย์สินสมบัติสำคัญทางวัฒนธรรมแห่งชาติ มีการปิดปรับปรุงครั้งใหญ่นานถึง 6 ปี และได้กลับมาเปิดให้บริการอีกครั้งเมื่อปี ค.ศ. 2018 เป็นประตูสู่สถานที่ท่องเที่ยวและอาคารทางประวัติศาสตร์ต่าง ๆ ของเมืองนี้

จากนั้นนำท่านสู่ **ตลาดปลากระโตะ** เป็นตลาดปลาชื่อดังขนาดใหญ่ ที่อุดมสมบูรณ์ไปด้วยสัตว์น้ำ และมีวิวทิวทัศน์สวยงาม จึงเป็นที่นิยมของคนท้องถิ่นที่จะมาซื้อซีฟู้ดและทานซูชิสดใหม่ที่นี้ในราคาที่ย่อมเยาว์ ในวันเสาร์ อาทิตย์ และวันหยุดที่ นี้จะมีร้านแผงลอยจำหน่ายซูชิ โดยแต่ละร้านจะปั้นซูชิหน้าต่าง ๆ วางเตรียมไว้ให้เลือกหยิบ จ่ายเงินแล้วก็รับประทานได้เลย เรียกได้ว่าสะดวกสำหรับนักท่องเที่ยว ไฮไลต์ ที่คนนิยมมาทานกัน คือ ปลาปักเป้า เมนูอาหารสุดพิเศษของท้องถิ่น เสิร์ฟเนื้อปลาโลดบ้าง ๆ รสชาติที่ต้องไปลองสักครั้งแล้วจะติดใจ



รับประทานอาหารกลางวัน ณ ภัตตาคาร

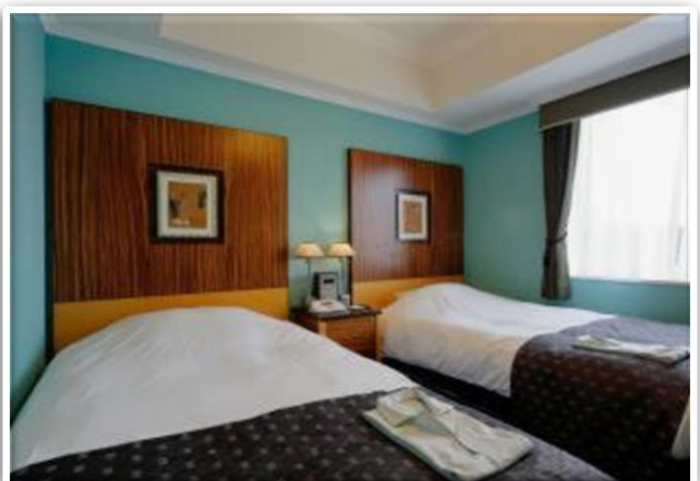
นำท่านสู่ **วัดนันโซอิน (Nanzoin Temple)** มีพระพุทธรูปทองสำริดขนาดใหญ่ที่สุดของญี่ปุ่น และยังมีรูปปั้นและพระพุทธรูปอื่น ๆ อีกเยอะมากในวัดนี้ แต่ที่ทำให้วัดนี้มีชื่อเสียงมากที่สุดก็คือ วัดนี้เป็นจุดเริ่มต้นของเส้นทางแสวงบุญที่ชื่อเสียงของเกาะคิวชู พระพุทธรูปนอนนี้ยาว 41 เมตร สูง 11 และหนักถึง 300 ตัน มีรูปแบบสถาปัตยกรรมแบบเดียวกับรูปปั้นพระใหญ่ที่เมืองนาระ Nara และ คามาคุระ (Kamakura) สร้างขึ้นเมื่อปี 1995 ซึ่งโดยทั่วไปพระพุทธรูปในญี่ปุ่นมักจะเป็นแบบนั่ง แต่ที่พระพุทธรูปนี้เป็นแบบนอน เพราะวัดนันโซอินนั้นได้บริจาคเงินช่วยเหลือพระในประเทศพม่าหลายครั้ง จึงมีการตอบแทนด้วยการส่งตอบแทนด้วยการส่งพระสารีริกธาตุมาตอบแทนให้ วัดนันโซอินจึงสร้างพระพุทธรูปนอนที่เป็นที่นิยมในประเทศพม่าขึ้นมาเป็นที่เก็บ



จากนั้นนำท่านสู่ **สวนริมทะเลยูมิโนะ (UMINONAKAMICHI SEASIDE PARK)** ตั้งอยู่บริเวณตัวเมืองฟูกูโอกะ (FUKUOKA CITY) อีกทั้งยังนับเป็นจุดชมซากุระที่ขึ้นชื่ออันดับต้น ๆ ของเมืองฟูกูโอกะ (FUKUOKA) เลยทีเดียวนั่นก็เพราะภายในสวนจะมีต้นซากุระมากกว่า 1,000 ต้นที่เวลาถึงฤดูใบไม้ผลิก็จะมีพร้อมใจกันบานสะพรั่งอวดโฉมกันแบบไม่มีใครยอมใคร และไฮไลท์ของที่นี่ก็คือช่วงต้นเมษายน ที่ดอกซากุระจะบานพร้อม ๆ กันดอกเนโมฟีลิสฟ้า ทำให้เห็นเป็นทุ่งดอกไม้สีฟ้าตัดกับดอกซากุระสีชมพู สวยงามมาก

รับประทานอาหารค่ำ ณ ภัตตาคาร

นำท่านเข้าสู่ที่พัก **MONTEREY LA SOEUR HOTEL FUKUOKA** หรือเทียบเท่า



กันดั้ม ลาล่าพอร์ต - คาแนลซิตีช้อปปิ้ง เดินทางโดยรถไฟ

รับประทานอาหารเช้า ณ ห้องอาหารของโรงแรม

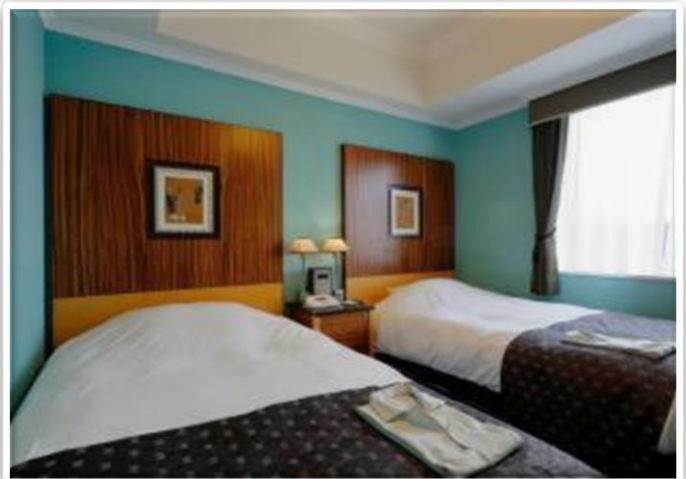
กันดั้มพาร์คเมืองฟูกูโอกะ (Gundam Park and Statue) สาวกกันดั้มต้องถูกใจสิ่งนี้ เรียกได้ว่าเป็นสวรรค์ของคนรักกันดั้มที่มาแล้วเพลินจนลืมเวลากันไปเลย โดยจะอยู่ภายในศูนย์การค้า Mitsui Shopping Park LalaPort Fukuoka ซึ่งที่นี่จะแบ่งออกเป็น 3 โซนด้วยกัน ไม่ว่าจะเป็น GUNDAM SIDE-F ที่จัดเต็มกันดั้มรุ่นต่าง ๆ แม้กระทั่งรุ่นลิมิเต็ดหายากไว้ให้ช้อปให้แบบจุก ๆ ตามมาด้วย VS PARK WITH G พื้นที่ที่เต็มไปด้วยกิจกรรมต่าง ๆ เกี่ยวกับกันดั้ม รวมทั้งยังมี Namco บริเวณที่เต็มไปด้วยตู้อาร์เคด พร้อมทั้งตู้เกมส์สุดพิเศษที่มีเฉพาะที่นี่ที่เดียว แล้วยังมีไฮไลท์เด็ดเป็นหุ่นกันดั้มยักษ์ตัวใหม่ล่าสุดสูงถึง 24.8 เมตรไว้ให้ถ่ายรูปกันอีกด้วย



ห้าง **คาแนลซิตี (CANAL CITY)** เป็นศูนย์การค้าและความบันเทิงขนาดใหญ่ในเมืองฟูกูโอกะ ประเทศญี่ปุ่น ได้รับการขนานนามว่าเป็น เมืองที่อยู่ในเมือง ประกอบด้วยร้านค้า ร้านกาแฟ ภัตตาคาร โรงละคร ศูนย์เกม โรงภาพยนตร์ โรงแรมสองแห่ง และคลองที่ไหลผ่านกลางศูนย์การค้า

เพื่อไม่ให้รบกวนเวลาของท่าน ให้ท่านรับประทานอาหารกลางวันและค่าตามอัธยาศัย

นำท่านเข้าสู่ที่พัก **MONTEREY LA SOEUR HOTEL FUKUOKA** หรือเทียบเท่า



วันที่หกของ
การเดินทาง

อิสระช้อปปิ้งย่านเทนจิน **ไม่ใช้รถในการเดินทาง**

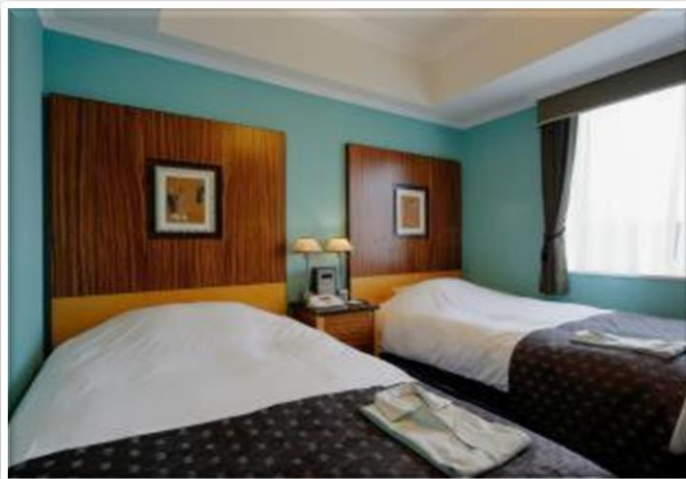
รับประทานอาหารเช้า ณ ห้องอาหารของโรงแรม



จากนั้นอิสระ ณ ย่านช้อปปิ้งเทนจิน (TENJIN) ของเมืองฟูกูโอกะ ย่านแห่งนี้เปรียบเสมือนใจกลางและมีความสำคัญอย่างมากของเกาะคิวชู ซึ่งย่านแห่งนี้สามารถเดินได้ตลอดทั้งวัน เพราะมีร้านค้าต่างๆ มากมายตั้งเรียงรายกันอยู่ 2 ข้างทางเต็มถนน รวมถึงห้างขนาดใหญ่ตั้งสลับกันตลอดทางเดินอีกด้วย ถนนแห่งนี้มีสินค้ามากมายหลากหลายชนิด ไม่ว่าจะเป็น เครื่องใช้ไฟฟ้า เสื้อผ้า แบรินด์เนม หนังสือ เครื่องสำอาง รวมไปถึงร้านอาหารอีกอย่างมากมาย

เพื่อไม่ให้รบกวนเวลาของท่าน ให้ท่านรับประทานอาหารกลางวันและค่ำตามอัธยาศัย

นำท่านเข้าสู่ที่พัก **MONTEREY LA SOEUR HOTEL FUKUOKA** หรือเทียบเท่า



วันที่เจ็ดของ
การเดินทาง

สนามบินฟุกุโอกะ – สนามบินสุวรรณภูมิ

รับประทานอาหารเช้า ณ ห้องอาหารของโรงแรม

ถึงเวลาอันสมควร นำท่านเดินทางไปสู่ สนามบินฟุกุโอกะ

เวลา 11.40 น. ออกเดินทางสู่ ท่าอากาศยานสุวรรณภูมิ กรุงเทพฯ ฯ

โดยสารการบินไทยแอร์เวย์ เที่ยวบินที่ TG 649

เวลา 15.40 น. เดินทางถึง ท่าอากาศยานสุวรรณภูมิ กรุงเทพฯ ฯ โดยสวัสดิภาพ

พร้อมกับความประทับใจ

เงื่อนไขการจองทัวร์

อัตรานี้รวม

อัตรานี้ไม่รวม

- ✓ ราคานี้รวมภาษีน้ำมัน ณ วันที่ 01 สิงหาคม 2566 และ ทางบริษัทฯ ขอสงวนสิทธิ์ในการปรับภาษีน้ำมันขึ้น หากทางสายการบินมีการเรียกเก็บเพิ่มเติม โดยทางบริษัท จะแจ้งให้ทราบก่อนการออกตั๋วเครื่องบิน
- ✓ ค่าตัวเครื่องบินไป-กลับ ตามเส้นทางที่ระบุ
- ✓ ค่าภาษีสนามบินทุกแห่งตามรายการที่ระบุ
- ✓ ค่าพาหนะรับส่งตามรายการนำเที่ยวที่ระบุ
- ✓ ค่าโรงแรมห้องพัก 2-3 ท่านต่อห้องตามรายการที่ระบุ
- ✓ ค่าอาหาร เครื่องดื่มตามรายการที่ระบุ
- ✓ ค่าเข้าชมสถานที่ต่างๆ ตามรายการที่ระบุ
- ✓ ค่าประกันอุบัติเหตุคุ้มครองในวงเงินท่านละ 1,000,000 บาท
- ✓ ค่าเบี้ยประกัน อุบัติเหตุในระหว่างการเดินทางท่องเที่ยว วงเงินประกันท่านละ 500,000 บาท (ไม่ครอบคลุมถึง สุขภาพ อากาศเจ็บป่วย หรือ โรคประจำตัว) กรณีเสียชีวิต จากอุบัติเหตุระหว่างการเดินทางท่องเที่ยว วงเงินประกัน ท่านละ 1,000,000 บาท (เงื่อนไขตามกรมธรรม์)
- ✗ ค่าทำหนังสือเดินทาง หรือ พาสปอร์ต วัคซีนพาสปอร์ต
- ✗ ค่าใช้จ่ายส่วนตัวนอกเหนือในรายการ เช่น ค่าโทรศัพท์, ค่าซักรีด, ค่าเครื่องดื่มและอาหารที่สั่งเพิ่มเติมจากรายการที่ทางบริษัท จัดให้เป็นต้น
- ✗ ค่าน้ำหนักกระเป๋าเดินทางในกรณีน้ำหนักเกินกว่าสายการบินกำหนด
- ✗ ค่าธรรมเนียมในการยื่นใบอนุญาตสำหรับคนต่างด้าวที่กลับเข้าประเทศ
- ✗ ค่าภาษีน้ำมันที่ทางสายการบินมีการเรียกเก็บเพิ่มเติม หรือมีการเปลี่ยนแปลงกะทันหัน
- ✗ ค่าภาษีมูลค่าเพิ่ม 7% และ ค่าภาษีหัก ณ ที่จ่าย 3% ซึ่งต้องจ่ายเพิ่มจากราคาค่าทัวร์
- ✗ ค่าทิปไกด์และคนขับ 700 บาท / ท่าน

หมายเหตุ : อายุ 6 เดือน - ไม่ถึง 1 ปี และ อายุ 76 - 85 ปี

ค่าประกันอุบัติเหตุคุ้มครองในวงเงินท่านละ 500,000 บาท

เงื่อนไขการชำระเงิน

เมื่อท่านทำการจองทัวร์กับทางบริษัทฯ

- ขอเรียกเก็บมัดจำค่าทัวร์ท่านละ 25,000 บาท
- ส่วนที่เหลือต้องชำระทั้งหมด 20 วัน ก่อนการเดินทาง

เงื่อนไขการยกเลิก

***** กรุณาพิจารณาเงื่อนไขต่างๆ และเงื่อนไขการยกเลิกทัวร์ของบริษัทฯ ก่อนทำการจองทัวร์ หากท่านได้ทำการจองทัวร์ ทางบริษัทฯ ถือว่าท่านได้รับทราบและยอมรับเงื่อนไขทุกอย่างเรียบร้อยแล้ว *****

- | | |
|---|----------------------------------|
| ➔ ยกเลิกก่อนการเดินทาง 45 วัน | หักค่าใช้จ่ายตามจริงที่เกิดขึ้น |
| ➔ ยกเลิกก่อนการเดินทาง 15 - 44 วัน | หักค่าใช้จ่าย 50 % ของราคาทัวร์ |
| ➔ ยกเลิกก่อนการเดินทาง 8 - 14 วัน | หักค่าใช้จ่าย 75 % ของราคาทัวร์ |
| ➔ ยกเลิกก่อนการเดินทาง 1 - 7 วัน | หักค่าใช้จ่าย 100 % ของราคาทัวร์ |
| ➔ ผู้เดินทางไม่สามารถเข้า - ออกเมืองได้ เนื่องจากเอกสารปลอม หรือการห้ามของเจ้าหน้าที่ หรือ ไม่ว่าด้วยเหตุผลใดใด | หักค่าใช้จ่าย 100 % ของราคาทัวร์ |

หมายเหตุ (สำคัญมาก ผู้โดยสารที่เดินทางต้องรับทราบ และยินยอม ก่อนการเดินทาง)

- รายการอาจมีการเปลี่ยนแปลงตามความเหมาะสม เนื่องจากความล่าช้าของสายการบิน โรงแรม ที่พัก การจราจร เหตุการณ์ทางการเมือง การนัดหยุดงาน การก่อกบฏ อุบัติเหตุ สภาพอากาศ ภัยธรรมชาติ วิกฤตภัย อัคคีภัย หรือไม่ว่าจะด้วยสาเหตุใดๆ ก็ตาม (ซึ่งเป็นเหตุการณ์ที่เหนือการควบคุมจากทางบริษัททัวร์ฯ) โดยทางบริษัทจะคำนึงถึงความปลอดภัยของลูกค้าเป็นสำคัญ
- หากสถานที่ท่องเที่ยวใดที่ไม่สามารถเข้าชมได้ไม่ว่าด้วยสาเหตุใดก็ตาม ทางบริษัทขอสงวนสิทธิ์ในการไม่คืนค่าใช้จ่าย เนื่องจากทางบริษัทได้ทำการจองและถูกเก็บค่าใช้จ่ายไปแล้ว

- หากท่านยกเลิกทัวร์ เนื่องจากเหตุการณ์ความไม่สงบทางการเมือง สายการบิน สภาพอากาศ ภัยธรรมชาติ ภัย วาตภัย อัคคีภัย ทั้งที่สายการบิน หรือในส่วนของการบริการทางประเทศที่ท่านเดินทางท่องเที่ยว ยังคงให้บริการอยู่เป็นปกติ ทางบริษัทฯ ขอสงวนสิทธิ์ในการไม่คืนค่าทัวร์ทั้งหมด หรือบางส่วนให้กับท่าน
- บริษัทฯ จะไม่รับผิดชอบ และ ขอสงวนสิทธิ์ในการ ไม่คืนค่าทัวร์ทั้งหมด หรือบางส่วนให้กับท่าน ในกรณีดังนี้
 - กรณีที่กองตรวจคนเข้าเมือง ห้ามผู้เดินทาง เดินทาง เนื่องจากมีสิ่งผิดกฎหมาย หรือสิ่งของห้ามนำเข้าประเทศเอกสารเดินทางไม่ถูกต้อง หรือความประพฤติส่อไปในทางเสื่อมเสียด้วยเหตุผลใดๆ ก็ตามที่ทางกองตรวจคนเข้าเมืองห้ามเดินทาง
 - กรณีที่สถานทูตงดออกวีซ่า อันสืบเนื่องมาจากตัวผู้โดยสารเอง
 - กรณีที่กองตรวจคนเข้าเมืองของประเทศไทยงดออกเอกสารเข้าเมือง ให้กับชาวต่างชาติ หรือ คนต่างด้าวที่พำนักอยู่ในประเทศไทย

**** ซึ่งทางบริษัทฯ ขอสงวนสิทธิ์ในการไม่คืนค่าทัวร์ทั้งหมด หรือบางส่วน
ให้กับท่าน หากเกิดเหตุการณ์ดังกล่าว ****

ข้อมูลเพิ่มเติม

ตัวเครื่องบิน



ในการเดินทางเป็นหมู่คณะ ผู้โดยสารจะต้องเดินทางไป-กลับพร้อมกัน หากต้องการเลื่อนวันเดินทางกลับ ท่านจะต้องชำระค่าใช้จ่ายส่วนต่างที่สายการบิน และบริษัททัวร์เรียกเก็บและการจัดที่นั่งของกรุ๊ป เป็นไปโดยสายการบินเป็นผู้กำหนด

ในกรณียกเลิกการเดินทาง และได้ดำเนินการออกตัวเครื่องบินไปแล้ว (กรณีตัว REFUND ได้) ผู้เดินทางต้องรอ REFUND ตามระบบของสายการบินเท่านั้น



โรงแรมที่พัก

เนื่องจากการวางแผนแบบห้องพักของแต่ละโรงแรมแตกต่างกัน จึงอาจทำให้ห้องพักแบบห้องเดี่ยว (Single) และห้องคู่ (Twin / Double) และ ห้องพักแบบ 3 ท่าน / 3 เตียง (Triple Room) ห้องพักอาจจะไม่ติดกัน

กรณีจัดงานจัดประชุมนานาชาติ (Trade Fair) เป็นผลให้ค่าโรงแรมสูงขึ้นมาก และห้องพักในเมืองเต็ม บริษัทฯ ขอสงวนสิทธิ์ ในการปรับเปลี่ยน หรือย้ายเมือง เพื่อให้เกิดความเหมาะสม



สัมภาระ และ ค่าพนักงานยกกระเป๋า

สำหรับน้ำหนักของสัมภาระที่ทางสายการบินอนุญาตให้บรรทุกได้ห้องเครื่องบินคือ 20 กิโลกรัม สำหรับผู้โดยสารชั้นประหยัด การเรียกเก็บค่าน้ำหนักเพิ่มเป็นสิทธิ์ของสายการบินที่ไม่อาจปฏิเสธได้

สำหรับกระเป๋าสัมภาระที่ทางสายการบินอนุญาตให้นำขึ้นเครื่องได้ ต้องมีน้ำหนักไม่เกิน 7 กิโลกรัม และมีความกว้าง+ยาว+สูง ไม่เกิน 115 เซนติเมตร หรือ 25 เซนติเมตร (9.75 นิ้ว) x 56 เซนติเมตร (21.5 นิ้ว) x 46 เซนติเมตร (18 นิ้ว)

กรณีที่ต้องมีบินด้วยสายการบินภายในประเทศ น้ำหนักของกระเป๋าอาจจะถูกกำหนดให้ต่ำกว่ามาตรฐานได้ ทั้งนี้ขึ้นอยู่กับข้อกำหนดของแต่ละสายการบินทางบริษัทฯ ขอสงวนสิทธิ์ไม่รับภาระส่วนของค่าใช้จ่ายที่สัมภาระน้ำหนักเกิน (ท่านต้องชำระในส่วนที่โดนเรียกเก็บเพิ่ม)

ทางบริษัทฯ ไม่รับผิดชอบ กรณีเกิดการสูญหาย , สูญหายของกระเป๋า และสัมภาระของผู้โดยสาร

