

KYUSHU HUIS TEN BOSCH WISTERIA

7 DAY 5 NIGHT BY THAI AIRWAYS

การ์ตูนที่พุก!! 15 ท่านเท่านั้น!!
OKURA JR HUIS TEN BOSCH

KYUSHU

HUIS TEN BOSCH WISTERIA

ปราสาทคาระจิ - จุดชมวิวนุ้เกาะ FUNAKOSHI OBSERVATORY - ศาลเจ้าอาวาจิมา
HUIS TEN BOSCH - ออมเซน - สวนชิฟูเนะ-งาสะ ภาคุเอน - ห้องโถงในแม่น้ำงะกะวะ
หุบเขาทะคะจิโฮะ - หมู่บ้านงูฟูอิน - ไร่ฤดูงูคาตะ เดินเล่นเมืองเบปปุ - ป้อมเกรจิโกกุเบปปุ
กระเช้าคองฟ้าเบปปุ - ป้อมทรวงร้อนรางขนาดเบปปุ - กำแพงเมืองเก่ามาเมดะ มะจิ - ฟุคุโอกะ
ควาจิฟุจิการเด็นท์ รมดอภวิสทิโรง - LALA PORT GUNDAM - ซ้อปั้งเท็นจิน





7 วัน
5 คืน

22-28 เม.ย.

72,900.-



กำหนดการเดินทาง : 22 - 28 เมษายน 2567

วัน	รายการท่องเที่ยว	เช้า	เที่ยง	เย็น	โรงแรมที่พัก
1	สนามบินสุวรรณภูมิ - สนามบินฟุกุโอกะ TG 648 (00.55-07.45)				
2	สนามบินฟุกุโอกะ - สวนควาชิฟูจิ - เฮาส์ เทน บอส - ออนเซ็น				HOTEL OKURA JR HUIS TEN BOSCH หรือเทียบเท่า 
3	สวนมิฟูเนะ-ยามะ ราคูเอน - ล่องเรือแม่น้ำยานากาวะ - ปราสาทคумаโมโต้ - ออนเซ็น				ASO HAKUUN SANSO หรือเทียบเท่า 
4	หุบเขาทาคาชิโฮ - หมู่บ้านยูฟูอิน - ออนเซ็น				GRANDMERCURE BEPPU WAN RESORT&SPA หรือเทียบเท่า 
5	บ่อน้ำแร่จิโกคุ - ย่านเมืองเก่ามาเมตะ มะจิ - โทซุเอ้าเล็ทท์				MONTE HERMANA FUKUOKA HOTEL หรือเทียบเท่า
6	อิสระช้อปปิ้งย่านเทนจินและคาแนลซิดี้ **ไม่ใช้รถในการเดินทาง**				MONTE HERMANA FUKUOKA HOTEL หรือเทียบเท่า
7	สนามบินฟุกุโอกะ - สนามบินสุวรรณภูมิ TG 649 (11.35-14.55)				

ลำดับ	วันเดินทาง	ราคาผู้ใหญ่	เด็กมีเตียง (6-11ปี)	เด็ก ไม่มีเตียง (2-5ปี)	พักเดี่ยว	ราคาไม่ รวมตัว
ราคานี้ยังไม่รวมค่าทิปไกด์และคนขับ 700 บาท /ท่าน						
1	22 - 28 เมษายน 2567	72,900	69,900	66,900	10,900	52,900

น้ำหนักกระเป๋า 25 กก. ทั้งไปและกลับ

วันแรกของการ
เดินทาง

สนามบินสุวรรณภูมิ – สนามบินฟุกุโอกะ



สนามบินสุวรรณภูมิ

เวลา 21.00 น. พร้อมกันที่ ท่าอากาศยานสุวรรณภูมิ อาคารผู้โดยสารขาออกระหว่างประเทศ เคาน์เตอร์ สายการบินไทย เจ้าหน้าที่คอยให้การต้อนรับ ดูแลด้าน เอกสาร เช็คอิน และสัมภาระในการเดินทาง

สนามบินฟุกุโอกะ – สวนควาชิฟูจิ –

เฮาส์ เทน บอช – ออนเซ็น

วันที่สองของการ
เดินทาง



สนามบินฟุกุโอกะ

00.55 น. ออกเดินทางสู่ สนามบินฟุกุโอกะ ประเทศญี่ปุ่น โดยสายการบินไทย เที่ยวบินที่

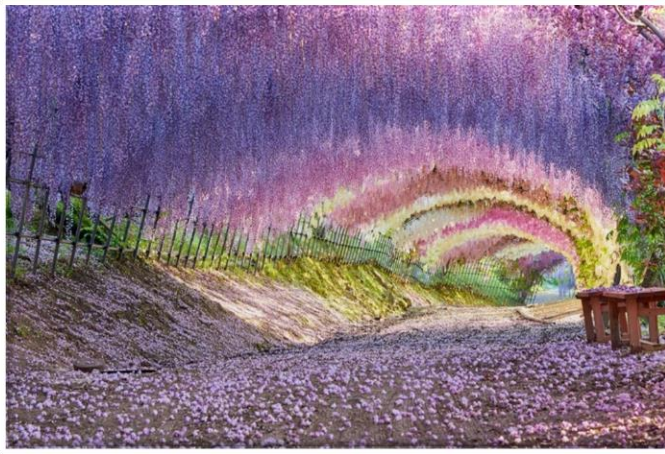
TG 648

07.45 น. เดินทางถึง สนามบินฟุกุโอกะ ประเทศญี่ปุ่น นำท่านผ่านขั้นตอนการตรวจคนเข้าเมืองและศุลกากร

เวลาญี่ปุ่น เร็วกว่าประเทศไทย 2 ชั่วโมง

จากนั้นนำท่านเดินทางสู่ **สวนควาชิฟูจิ (KAWACHI FUJI GARDEN)** สวนชื่อดังที่นักท่องเที่ยวทั้งต่างชาติและชาวญี่ปุ่นนิยมมาชมความสวยงามของ ดอกวิสทีเรีย (WISTERIA) ซึ่งเป็นจุดเด่นของสวนนี้ ภายในสวนมีอุโมงค์ดอกวิสทีเรียกว่า 200 ต้น ที่ทึงกิ่งก้านพร้อมดอกสีม่วงเข้ม ม่วงอ่อน ขาว และชมพูไล่เฉดสีห้อยลงมาจากอุโมงค์ไม้ที่คลุมทางเดินยาวประมาณ 100 เมตร โดยช่วงที่สามารถมาชมอุโมงค์ได้สวยที่สุดของปีจะอยู่ประมาณช่วงปลายเดือน

เมษายน-กลางเดือนพฤษภาคม และสวนนี้จะเปิดให้เข้าชมได้ใน 2 ช่วงต่อปี นั่นคือ ฤดูร้อนเดือนเมษายน-พฤษภาคมและฤดูใบไม้ร่วง เดือนพฤศจิกายน-ธันวาคม



รับประทานอาหารกลางวัน ณ ภัตตาคาร

จากนั้นนำท่านเดินทางสู่ **เฮาส์เทินบอส (HUIS TEN BOSCH)** สวนสนุกขนาดมหึมา ที่ตั้งอยู่ใกล้เมืองซาเซโบจังหวัดนาซางากิ เรียกได้ว่าเป็นการเปิดมิติใหม่ของสวนสนุกในญี่ปุ่น ได้บรรยากาศประหนึ่งอยู่ประเทศฮอลแลนด์ เนื่องจากมีการออกแบบดีกอาคารรวมถึงสิ่งอำนวยความสะดวกต่างๆ มารวมกันภายในสวนสนุกแห่งนี้ ไม่ว่าจะสถาปัตยกรรมแบบเมืองแถบยุโรป โดยเฉพาะแบบประเทศฮอลแลนด์อย่าง คลอง ทำน้ำ สวน บ้านเรือน อาคารและกังหันลม นอกจากนี้จะมีสวนสนุกเป็นตัวชูโรงแล้ว ยังมีโรงแรม ร้านอาหารหลายแห่ง ทั้งภายในสวนสนุก และข้าง ๆ สวนสนุก สวนสนุกแห่งนี้ยังมีโรงแรมขนาดใหญ่ และก่อสร้างสไตล์ยุโรปให้บริการหลายแห่ง ทั้งยังมีการประดับตกแต่งให้สวยงามแตกต่างกันออกไปตามฤดูกาล อย่างฤดูใบไม้ผลิจะมีเทศกาลดอกทิวลิป ว่ากันว่ามียอดดอกไม้มากถึง 3 แสนดอก และต้นไม้มากกว่า 4 แสนต้น





นำท่านเข้าสู่ที่พัก HOTEL OKURA JR HUIS TEN BOSCH หรือเทียบเท่า

รับประทานอาหารค่ำ ณ ห้องอาหารของโรงแรม



หลังจากรับประทานอาหารค่ำแล้ว ให้ท่านได้อาบน้ำแร่เพื่อสุขภาพ
เพิ่มวิตามินผิวให้กับร่างกาย ผ่อนคลายความเมื่อยล้าได้อย่างเต็มที่



วันที่สามของ
การเดินทาง

สวนมิฟูเนะ-ยามะ ราคูเอน -
ล่องเรือแม่น้ำยานากาวะ - ปราสาทคุมาโมโตะ - ออนเซ็น

รับประทานอาหารเช้า ณ ห้องอาหารของโรงแรม

จากนั้นนำท่านชม **สวนมิฟูเนะยะมะ (MIFUNEYAMA RAKUEN)** ตั้งอยู่ ณ ภูเขา มิฟูเนะ (MT. MIFUNE) ในเมืองทาเคโอะ (TAKEO) จังหวัดซากะ (SAGA) เกาะคิวชู หรือที่ชาวญี่ปุ่นให้สมยานามว่า เขาเรื่อจิน (MT. KARAFUNE) อันเนื่องมาจากรูปทรงของผาหินที่สูงเด่นขึ้นมาจากผืนที่ราบของภูเขาภูนี้ พื้นที่ทั้งหมดของสวน มิฟูเนะยะมะ นั้นคือสวนแผ่ขยายที่ต่อเนื่องมาจากด้านตะวันตกของตีนเขาภูเขา มิฟูเนะ ซึ่งครอบคลุมอาณาเขตกว้างกว่า 150,000 ตารางเมตร (เทียบเท่าโตเกียวโดม 10 หลัง) สร้างโดย นาเบะชิมะ ชิเงโยชิ (SHIGEYOSHI NABESHIMA) ผู้ปกครองแคว้น ทาเคโอะ เพื่อเป็นการเฉลิมฉลองปีที่ 28 ของการก่อตั้งแคว้น และเป็นที่ท่องเที่ยวพักผ่อนอากาศแห่งแรก โดยได้รับแรงบันดาลใจมาจากภาพวาดพู่กันจีนของคาโนะจิตรกรชื่อดังแห่งเมืองเกียวโต



รับประทานอาหารกลางวัน ณ ภัตตาคาร

นำท่านเดินทางสู่ **เมืองยานากาวา** เป็นเมืองที่ชาวญี่ปุ่นรู้จักกันดีในฐานะของเมืองแห่งปราสาท ในอดีตและยังคงหลงเหลือสถาปัตยกรรมเก่าแก่ เช่น กำแพงหินหรือคูน้ำรอบเมือง และเป็นบ้านเกิดของนักกวีอย่าง คิตะฮาระ ฮาคุชู นอกจากนี้มีกิจกรรมขึ้นชื่ออย่างการล่องเรือไปตามแม่น้ำลำธาร คูคลองทั่วทุกมุมเมือง ให้ท่านได้ลองสัมผัสประสบการณ์ **ล่องเรือแม่น้ำยานากาวา** ท่านจะได้เห็นบรรยากาศของเมืองยานากาวาในรูปแบบต่าง ๆ ตามแต่ละฤดูกาล เช่น ในฤดูใบไม้ผลิจะได้ชมดอกไม้หลากสีสน ในฤดูร้อนก็ได้ชมทัศนียภาพยามค่ำคืน ในฤดูใบไม้ร่วงก็จะได้ชม

ใบไม้แดงและในฤดูหนาวก็จะได้เพลิดเพลินกับการล่องเรือโคทสึ ท่านสามารถซื้อเครื่องดื่มและอาหารระหว่างล่องเรือได้จากร้านค้าลอยน้ำ และให้ท่านเพลิดเพลินกับทัศนียภาพเมืองรอบปราสาทที่อุดมไปด้วยธรรมชาติ



นำท่านเดินทางสู่ **ปราสาทคумаโมโตะ (KUMAMOTO CASTLE)** มีอายุยาวนานกว่า 400 ปี เป็นหนึ่งในปราสาทที่มีชื่อเสียงที่สุดในประเทศญี่ปุ่น มีพื้นที่กว้างใหญ่กว่า 980,000 ตารางเมตร ตัวปราสาทมีความงดงามและยิ่งใหญ่ ทั้งในบริเวณรอบ ๆ ยังมีหลายอาคาร ทั้งยังปลูกต้นซากุระไว้รอบปราสาทมากถึง 800 ต้น จึงที่บริเวณปราสาทแห่งนี้สวยงามมากในช่วงฤดูใบไม้ผลิ และกลายเป็นจุดชมซากุระยอดฮิตแห่งหนึ่งของญี่ปุ่น



รับประทานอาหารค่ำ ณ ห้องอาหารของโรงแรม

นำท่านเข้าสู่ที่พัก ASO HAKUUN SANSO หรือเทียบเท่า



หลังจากรับประทานอาหารค่ำแล้ว ให้ท่านได้อาบน้ำแร่เพื่อสุขภาพ
เพิ่มวิตามินผิวให้กับร่างกาย ผ่อนคลายความเมื่อยล้าได้อย่างเต็มที่



วันที่สี่

ของการเดินทาง

หุบเขาทาคาชิโฮ - หมู่บ้านยูฟูอิน - ออนเซ็น

รับประทานอาหารเช้า ณ ห้องอาหารของโรงแรม

จากนั้นนำท่านเดินทางสู่ **หุบเขาคะจิโอะ (TAKACHIHO GORGE)** ทางตอนเหนือในจังหวัด มิยะซะกิ (MIYAZAKI) เป็นแหล่งท่องเที่ยวเสริมดวงชะตาดานิยมในหมู่สาว ๆ หน้าผาชันสูงเฉลี่ย 80 เมตร (บางช่วงสูงมากถึง 100 เมตร) ทอดตัวเป็นแนวยาวถึง 7 กิโลเมตรจนกลายเป็นหุบเขาที่งดงามประทับใจ เพียงแค่ได้เดินไปตามทางเดินชมวิวแล้วชื่นชมกับทัศนียภาพรอบ ๆ ก็จรรู้สึกราวกับได้รับการชำระล้างจิตใจให้ใสสะอาดจากการได้สัมผัสกับความยิ่งใหญ่อันทรงพลังของธรรมชาติ



รับประทานอาหารกลางวัน ณ ภัตตาคาร

นำท่านเข้าสู่ **หมู่บ้านยูฟูอิน** เป็นต้นแบบของหมู่บ้าน OTOP ของประเทศญี่ปุ่น และเมืองนี้มีชื่อเสียง อีกอย่างในเรื่องของน้ำพุร้อน ภายในเมืองมีทะเลสาบ LAKE KINRIN ทะเลสาบแห่งนี้ที่เป็นจุดชมใบไม้เปลี่ยนสีที่งดงามอีกแห่งหนึ่งของหมู่บ้านยูฟูอิน อีกทั้งยังมีร้านค้าขายของพื้นเมือง ผักและผลไม้สด ของที่ระลึก HANDMADE น่ารัก ๆ มากมายและยังมีขนมขึ้นชื่ออย่าง โคร็อกเกะ (มันชุบเกล็ดขนมปังทอด)



นำท่านเข้าสู่ที่พัก **GRANDMERCURE BEPPU WAN RESORT&SPA** หรือเทียบเท่า

รับประทานอาหารค่ำ ณ ห้องอาหารของโรงแรม



หลังจากรับประทานอาหารค่ำแล้ว ให้ท่านได้อาบน้ำแร่เพื่อสุขภาพ
เพิ่มวิตามินผิวให้กับร่างกาย ผ่อนคลายความเมื่อยล้าได้อย่างเต็มที่



บ่อน้ำแร่จิโกคุ - ย่านเมืองเก่ามาเมดะ มะจิ - โทซุเอ้าเล็ทท์

รับประทานอาหารเช้า ณ ห้องอาหารของโรงแรม

จากนั้นนำท่านเดินทางสู่ **บ่อน้ำพุร้อน (JIGOKU MEGURI)** หรือ บ่อน้ำพุร้อนขุมนรกทั้งแปด เป็นบ่อน้ำพุร้อนธรรมชาติที่เกิดขึ้น ภายหลังจากการระเบิดของภูเขาไฟ ประกอบไปด้วยแร่ธาตุที่เข้มข้น เช่น กำมะถัน แร่เหล็ก โซเดียม คาร์บอเนต เรเดียม เป็นต้น และร้อนเกินกว่าจะลงไปอาบได้ แล้วบ่อทั้ง 8 บ่อ ก็ตั้งชื่อให้แปลกตามลักษณะภายนอกที่เห็นกัน



รับประทานอาหารกลางวัน ณ ภัตตาคาร

จากนั้นนำท่านเดินทางสู่ **ย่านเมืองเก่ามาเมดะ มะจิ (MAMEDA-MACHI)** ตั้งอยู่ที่เมืองฮิตะ (HITA) ในจังหวัดโออิตะ เป็นเขตพื้นที่เมืองเก่ามาตั้งแต่ในสมัยเอโดะ ตั้งแต่ช่วงปีค.ศ. 1616 ที่นี้ยังคงได้รับการอนุรักษ์ไว้ ที่นี้ได้รับฉายาว่าเป็น LITTLE KYOTO แห่งหนึ่งของภูมิภาคคิวชู ถูกเพลิงไหม้ ในช่วงปีค.ศ. 1772 และถูกทำลายลงในปีค.ศ. 1887 จากนั้นได้ถูกบูรณะขึ้นมาใหม่ บริเวณย่าน MAMEDA-MACHI มีถนนเส้นหลัก 2 สาย ทอดยาวตั้งแต่ทิศเหนือจรดทิศใต้ นั่นก็คือถนน KAMIMACHI และ MIYUKI ตลอดทั้งสองข้างทาง แวดล้อมไปด้วยอาคารบ้านเรือนเก่าแก่และร้านค้ามากมาย ตั้งเรียงรายไปด้วยสถาปัตยกรรมแบบโบราณ



จากนั้นนำท่านช้อปปิ้ง **โทสุ พรีเมียม เอาร์ทเลต** เป็นเอาร์ทเลตศูนย์รวมแฟชั่นทันสมัยที่ราคาถูกจนแปลกใจ และเป็นแหล่งรวมพลของแบรนด์เนมชื่อดังจากทั่วโลก ทั้งแฟชั่นนำสมัยของคนทุกวัย หรือแฟชั่นกีฬาจากทั่วทุกค่ายที่พร้อมใจกันมาลดราคากันอย่างสุด ๆ



เพื่อไม่เป็นการรบกวนเวลาของท่าน

จึงให้ท่านอิสระในการเลือกรับประทานอาหารค่ำได้ตามอัธยาศัย

นำท่านเข้าสู่ที่พัก **MONTE HERMANA FUKUOKA HOTEL** หรือเทียบเท่า



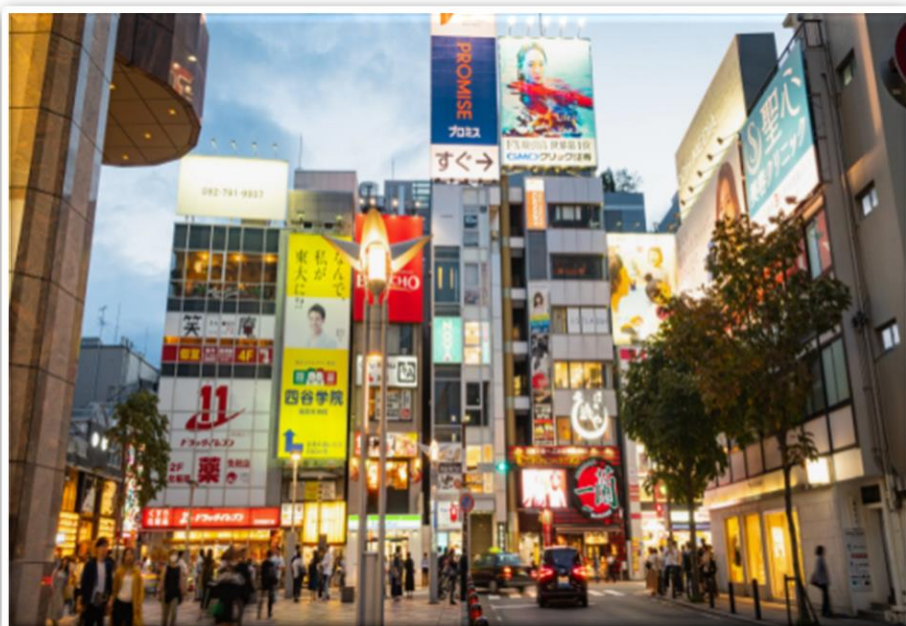
วันที่หกของ
การเดินทาง

อิสระช้อปปิ้งย่านเทนจินและคาแนลซิตี

****ไม่ใช่รถในการเดินทาง****

รับประทานอาหารเช้า ณ ห้องอาหารของโรงแรม

ให้ท่านอิสระช้อปปิ้ง **ย่านเทนจิน** ย่านธุรกิจและย่านช้อปปิ้งที่ใหญ่ที่สุดในเกาะคิวชู ให้ท่านได้ช้อปปิ้งอย่างจุใจไม่ว่าจะเป็นห้างสรรพสินค้าใหญ่ ๆ ร้านขายเครื่องใช้ไฟฟ้า ร้านเสื้อผ้าบูติก และร้านค้ามากมายที่อยู่ใต้ดิน เทนจิน แหล่งดาวนทาวน์หมายเลขหนึ่งของเกาะคิวชู อิสระกับการเลือกซื้อและเลือกชมสินค้ามากมายกับห้างสรรพสินค้าชื่อดัง ร้านเครื่องสำอาง เสื้อผ้า รองเท้า กระเป๋า สินค้าแชนด์เมด โดยเฉพาะในวันเสาร์ อาทิตย์จะเป็นแหล่งรวมวัยรุ่นของเกาะคิวชูที่มาหาความสุขและความสนุกกับเพื่อนและคนรู้ใจ จากนั้นนำท่านช้อปปิ้ง **ศูนย์การค้าคาแนลซิตี (CANAL CITY HAKATA)** แหล่งรวมร้านค้า ความบันเทิง สวมนุก โรงแรม ฯลฯ ภายในพื้นที่ขนาดใหญ่ ประจำเมืองฟูกุโอกะ โดยตัวศูนย์การค้าถูกออกแบบให้มีความโดดเด่นด้วยรูปทรงโค้งเว้า สีของอาคารที่ดูเด่นสะดุดตา จึงมีมุมถ่ายรูปสวย ๆ รวมถึงกิจกรรมสนุก ๆ ให้ทำมากมาย ซึ่งหนึ่งในไฮไลท์สำคัญของที่นี่จะเป็นลำคลองที่ไหลผ่านใจกลางศูนย์การค้า พร้อมลานแสดงน้ำพุที่จัดเต็มทั้งแสง สี เสียง ตลอดจนเวทีประจำศูนย์การค้า ที่จะมีเปิดการแสดงให้นักท่องเที่ยวที่มาได้ร่วมสนุกกันตลอดทั้งวัน



เพื่อไม่เป็นการรบกวนเวลาของท่าน

จึงให้ท่านอิสระในการเลือกรับประทานอาหารกลางวันและค่าได้ตามอัธยาศัย

นำท่านเข้าสู่ที่พัก MONTE HERMANA FUKUOKA HOTEL หรือเทียบเท่า



วันที่เจ็ดของ
การเดินทาง

สนามบินฟุกุโอกะ – สนามบินสุวรรณภูมิ

รับประทานอาหารเช้า ณ ห้องอาหารของโรงแรม

ถึงเวลาอันสมควร นำท่านเดินทางไปสู่ สนามบินฟุกุโอกะ

เวลา 11.35 น.

ออกเดินทางสู่ สนามบินสุวรรณภูมิ กรุงเทพฯ ฯ โดยสายการบินไทย
เที่ยวบินที่ TG 649

เวลา 14.55 น.

เดินทางถึง สนามบินสุวรรณภูมิ กรุงเทพฯ ฯ โดยสวัสดิภาพ พร้อมกับความประทับใจ

เงื่อนไขการจองทัวร์

อัตรานี้รวม

- ✓ ราคานี้รวมภาษีน้ำมัน ณ วันที่ 01 สิงหาคม 2566 และ ทางบริษัทฯ ขอสงวนสิทธิ์ในการปรับภาษีน้ำมันขึ้น หากทางสายการบินมีการเรียกเก็บเพิ่มเติม โดยทางบริษัท จะแจ้งให้ทราบก่อนการออกตั๋วเครื่องบิน
- ✓ ค่าตัวเครื่องบินไป-กลับ ตามเส้นทางที่ระบุ
- ✓ ค่าภาษีสนามบินทุกแห่งตามรายการที่ระบุ
- ✓ ค่าพาหนะรับส่งตามรายการนำเที่ยวที่ระบุ
- ✓ ค่าโรงแรมห้องพัก 2-3 ท่านต่อห้องตามรายการที่ระบุ
- ✓ ค่าอาหาร เครื่องดื่มตามรายการที่ระบุ
- ✓ ค่าเข้าชมสถานที่ต่างๆ ตามรายการที่ระบุ
- ✓ ค่าประกันอุบัติเหตุคุ้มครองในวงเงินท่านละ 1,000,000 บาท
- ✓ ค่าเบี้ยประกัน อุบัติเหตุในระหว่างการเดินทางท่องเที่ยว วงเงินประกันท่านละ 500,000 บาท (ไม่ครอบคลุมถึง สุขภาพ อากาศเจ็บป่วย หรือ โรคประจำตัว) กรณีเสียชีวิต จากอุบัติเหตุระหว่างการเดินทางท่องเที่ยว วงเงินประกัน ท่านละ 1,000,000 บาท (เงื่อนไขตามกรมธรรม์)

อัตรานี้ไม่รวม

- ✗ ค่าทำหนังสือเดินทาง หรือ พาสปอร์ต วัคซีนพาสปอร์ต
- ✗ ค่าใช้จ่ายส่วนตัวนอกเหนือในรายการ เช่น ค่าโทรศัพท์, ค่าซักรีด, ค่าเครื่องดื่มและอาหารที่สั่งเพิ่มเติมจากรายการที่ทางบริษัทฯ จัดให้เป็นต้น
- ✗ ค่าน้ำหนักกระเป๋าเดินทางในกรณีน้ำหนักเกินกว่าสายการบินกำหนด
- ✗ ค่าธรรมเนียมในการยื่นใบอนุญาตสำหรับคนต่างด้าวที่กลับเข้าประเทศ
- ✗ ค่าภาษีน้ำมันที่ทางสายการบินมีการเรียกเก็บเพิ่มเติม หรือมีการเปลี่ยนแปลงกะทันหัน
- ✗ ค่าภาษีมูลค่าเพิ่ม 7% และ ค่าภาษีหัก ณ ที่จ่าย 3% ซึ่งต้องจ่ายเพิ่มจากราคาค่าทัวร์
- ✗ ค่าทิปไกด์และคนขับ 700 บาท / ท่าน

หมายเหตุ : อายุ 6 เดือน - ไม่ถึง 1 ปี และ อายุ 76 - 85 ปี
ค่าประกันอุบัติเหตุคุ้มครองในวงเงินท่านละ 500,000 บาท

เงื่อนไขการชำระเงิน

เมื่อท่านทำการจองทัวร์กับทางบริษัทฯ

- ขอเรียกเก็บมัดจำค่าทัวร์ท่านละ 25,000 บาท
- ส่วนที่เหลือต้องชำระทั้งหมด 20 วัน ก่อนการเดินทาง

เงื่อนไขการยกเลิก

***** กรุณาพิจารณาเงื่อนไขต่างๆ และเงื่อนไขการยกเลิกทัวร์ของบริษัทฯ ก่อนทำการจองทัวร์ หากท่านได้ทำการจองทัวร์ ทางบริษัทฯ ถือว่าท่านได้รับทราบและยอมรับเงื่อนไขทุกอย่างเรียบร้อยแล้ว *****

- ➔ ยกเลิกก่อนการเดินทาง 45 วัน **หักค่าใช้จ่ายตามจริงที่เกิดขึ้น**
- ➔ ยกเลิกก่อนการเดินทาง 15 - 44 วัน **หักค่าใช้จ่าย 50 % ของราคาทัวร์**
- ➔ ยกเลิกก่อนการเดินทาง 8 - 14 วัน **หักค่าใช้จ่าย 75 % ของราคาทัวร์**
- ➔ ยกเลิกก่อนการเดินทาง 1 - 7 วัน **หักค่าใช้จ่าย 100 % ของราคาทัวร์**
- ➔ **ผู้เดินทางไม่สามารถเข้า - ออกเมืองได้ เนื่องจากเอกสารปลอม หรือการห้ามของเจ้าหน้าที่ หรือ ไม่ว่าด้วยเหตุผลใดๆ** **หักค่าใช้จ่าย 100 % ของราคาทัวร์**

หมายเหตุ (สำคัญมาก ผู้โดยสารที่เดินทางต้องรับทราบ และยินยอม ก่อนการเดินทาง)

- รายการอาจมีการเปลี่ยนแปลงตามความเหมาะสม เนื่องจากความล่าช้าของสายการบิน โรงแรม ที่พัก การจราจร เหตุการณ์ทางการเมือง การนัดหยุดงาน การก่อจลาจล อุบัติเหตุ สภาพอากาศ ภัยธรรมชาติ วิกฤติภัย อัคคีภัย หรือไม่ว่าจะด้วยสาเหตุใดๆ ก็ตาม (ซึ่งเป็นเหตุการณ์ที่เหนือการควบคุมจากทางบริษัททัวร์ฯ) โดยทางบริษัทจะคำนึงถึงความปลอดภัยของลูกค้าเป็นสำคัญ
- หากสถานที่ท่องเที่ยวใดที่ไม่สามารถเข้าชมได้ไม่ว่าด้วยสาเหตุใดก็ตาม ทางบริษัทขอสงวนสิทธิ์ในการไม่คืนค่าใช้จ่าย เนื่องจากทางบริษัทได้ทำการจองและถูกเก็บค่าใช้จ่ายไปแล้ว

- หากท่านยกเลิกทัวร์ เนื่องจากเหตุการณ์ความไม่สงบทางการเมือง สายการบิน สภาพอากาศ ภัยธรรมชาติ วิกฤติ อคติภัย ทั้งที่สายการบิน หรือในส่วนของการบริการทางประเทศที่ท่านเดินทางท่องเที่ยว ยังคงให้บริการอยู่เป็นปกติ ทางบริษัทฯ ขอสงวนสิทธิ์ในการไม่คืนค่าทัวร์ทั้งหมด หรือบางส่วนให้กับท่าน
- บริษัทฯ จะไม่รับผิดชอบ และ ขอสงวนสิทธิ์ในการ ไม่คืนค่าทัวร์ทั้งหมด หรือบางส่วนให้กับท่าน ในกรณีดังนี้
 - กรณีที่กองตรวจคนเข้าเมือง ห้ามผู้เดินทาง เดินทาง เนื่องจากมีสิ่งผิดกฎหมาย หรือสิ่งของห้ามนำเข้าประเทศเอกสารเดินทางไม่ถูกต้อง หรือความประพฤติส่อไปในทางเสื่อมเสียด้วยเหตุผลใดๆ ก็ตามที่ทางกองตรวจคนเข้าเมืองห้ามเดินทาง
 - กรณีที่สถานทูตงดออกวีซ่า อันสืบเนื่องมาจากตัวผู้โดยสารเอง
 - กรณีที่กองตรวจคนเข้าเมืองของประเทศไทยงดออกเอกสารเข้าเมือง ให้กับชาวต่างชาติ หรือ คนต่างด้าวที่พำนักอยู่ในประเทศไทย

**** ชั่งทางบริษัทฯ ขอสงวนสิทธิ์ในการไม่คืนค่าทัวร์ทั้งหมด หรือบางส่วน ให้กับท่าน หากเกิดเหตุการณ์ดังกล่าว ****

ข้อมูลเพิ่มเติม

ตัวเครื่องบิน



ในการเดินทางเป็นหมู่คณะ ผู้โดยสารจะต้องเดินทางไป-กลับพร้อมกัน หากต้องการเลื่อนวันเดินทางกลับ ท่านจะต้องชำระค่าใช้จ่ายส่วนต่างที่สายการบิน และบริษัททัวร์เรียกเก็บและการจัดที่นั่งของกรุ๊ป เป็นไปโดยสายการบินเป็นผู้กำหนด

ในกรณียกเลิกการเดินทาง และได้ดำเนินการออกตัวเครื่องบินไปแล้ว (กรณีตัว REFUND ได้) ผู้เดินทางต้องรอ REFUND ตามระบบของสายการบินเท่านั้น



โรงแรมที่พัก

เนื่องจากการวางแผนแบบห้องพักของแต่ละโรงแรมแตกต่างกัน จึงอาจทำให้ห้องพักแบบห้องเดี่ยว (Single) และห้องคู่ (Twin / Double) และ ห้องพักแบบ 3 ท่าน / 3 เตียง (Triple Room) ห้องพักอาจจะไม่ติดกัน

กรณีมีงานจัดประชุมนานาชาติ (Trade Fair) เป็นผลให้ค่าโรงแรมสูงขึ้นมาก และห้องพักในเมืองเต็ม บริษัท ขอสงวนสิทธิ์ ในการปรับเปลี่ยน หรือย้ายเมือง เพื่อให้เกิดความเหมาะสม



สัมภาระ และ ค่าพนักงานยกกระเป๋า

สำหรับน้ำหนักของสัมภาระที่ทางสายการบินอนุญาตให้บรรทุกใต้ท้องเครื่องบิน คือ 20 กิโลกรัม สำหรับผู้โดยสารชั้นประหยัด การเรียกเก็บค่าน้ำหนักเพิ่มเป็นสิทธิ์ของสายการบินที่ไม่อาจปฏิเสธได้

สำหรับกระเป๋าสัมภาระที่ทางสายการบินอนุญาตให้นำขึ้นเครื่องได้ ต้องมีน้ำหนักไม่เกิน 7 กิโลกรัม และมีความกว้าง+ยาว+สูง ไม่เกิน 115 เซนติเมตร หรือ 25 เซนติเมตร (9.75 นิ้ว) x 56 เซนติเมตร (21.5 นิ้ว) x 46 เซนติเมตร (18 นิ้ว)

กรณีที่ต้องมีบินด้วยสายการบินภายในประเทศ น้ำหนักของกระเป๋าอาจจะถูกกำหนดให้ต่ำกว่ามาตรฐานได้ ทั้งนี้ขึ้นอยู่กับข้อกำหนดของแต่ละสายการบินทางบริษัท ขอสงวนสิทธิ์ไม่รับภาระส่วนของค่าใช้จ่ายที่สัมภาระน้ำหนักเกิน (ท่านต้องชำระในส่วนที่โดนเรียกเก็บเพิ่ม)

ทางบริษัท ไม่รับผิดชอบ กรณีเกิดการสูญหาย , สูญหายของกระเป๋า และสัมภาระของผู้โดยสาร

