

XJ162

5 วัน | 3 คืน | บิน

น้ำหนักกระเป๋า **20** KG

AIRBUS A330 - 300

มีบริการอาหารบนเครื่อง (ราคาโปรโมชันไม่มีอาหารบนเครื่อง)

TOKYO

FUJI SHIBAZAKURA

เมษายน - พฤษภาคม 67

ราคาเริ่มต้น

33,888

รวมภาษีมูลค่าเพิ่ม 7%

ชูปตาร์.....ดอกไม้ที่สดใสกับหัวใจที่เบิกบาน

Flight BKK → NRT

XJ602 02:30 10:55

Flight NRT → BKK

XJ603 14:25 19:10

5 วัน 3 คืน	โปรแกรมท่องเที่ยว	อาหาร	โรงแรม
วันที่ 1	ท่าอากาศยานสุวรรณภูมิ กรุงเทพฯ XJ602 (02:30 - 10:55)	-	-
วันที่ 2	ท่าอากาศยานนานาชาตินาริตะ - เมืองนาริตะ - วัดนาริตะชั้น - ถนนปลาไหล โอโมเตะซังโตะ - ชิซุยุ พรีเมียม เอาท์เล็ต	- / - / D	THE HEDISTAR HOTEL, NARITA หรือเทียบเท่า★★★
วันที่ 3	เมืองนาริตะ - จังหวัดยามานาชิ - หมู่บ้านโอชิโนะสัคโค - ทุ่งชิบะซากุระ - จุดชมวิวชั้น 5 ภูเขาไฟฟูจิ (ขึ้นอยู่กับสภาพอากาศ) - ออนเซ็น + ชาบูยักษ์	B / L / D	YUKARI NO MORI, YAMANAKAKO หรือเทียบเท่า★★★
วันที่ 4	จังหวัดยามานาชิ - การเรียนพิธีชงชาญี่ปุ่น - กรุงโตเกียว - ชมแมวยักษ์ 3 มิติ พร้อมช้อปบิง ยานชินจูกุ - ย่านโอไดบะ - ห้างไดเวอร์ซิตี - เมืองนาริตะ	B / L / -	THE HEDISTAR HOTEL, NARITA หรือเทียบเท่า★★★
วันที่ 5	ท่าอากาศยานนานาชาตินาริตะ - ท่าอากาศยานสุวรรณภูมิ XJ603 (14:25 - 19:10)	B / - / -	-

โดยสารการบิน แอร์เอเชียเอ็กซ์ (XJ)

ท่าอากาศยาน
นานาชาตินาริตะ



เช็คไฟต์บินเมื่อ
09 / 12 / 2023

Flight	BKK	→	NRT
XJ602	✈	02:30	✈ 10:55

Flight	NRT	→	BKK
XJ603	✈	14:25	✈ 19:10

ไฮไลท์!! สัมผัสความงามของดอก ชิบะซากุระ (Shibazakura Festival 2024)

สักการะสิ่งศักดิ์สิทธิ์ ณ **วัดนาริตะชั้น** ขอพรเรื่องการทำงาน การเดินทางปลอดภัย และโชคลาภ
 พร้อมเดินชม ของอร่อยๆ ที่ **โอโมเตะซังโตะ นาริตะ** หรือ ถนนปลาไหล
ชั้น ภูเขาไฟฟูจิชั้น 5 สัญลักษณ์ของประเทศญี่ปุ่น (ขึ้นกับภูมิอากาศ)
หมู่บ้านโอชิโนะสั๊กไก วิวภูเขาไฟฟูจิสีขาวตัดกับพื้นหลังสีฟ้า
 สัมผัสวัฒนธรรมดั้งเดิมของชาวญี่ปุ่น **เรียนพิธีชงชาญี่ปุ่น (Sado)**
ช้อปปิ้งจุใจโอโดบะ และ ชินจุกุ พร้อมเชคอิน แลนด์มาร์คแห่งใหม่ **เมวยักษ์ 3 มิติ**
บุฟเฟ่ต์ซาปู และผ่อนคลายกับการแช่น้ำแร่ธรรมชาติ (ออนเซน)
มีน้ำดื่มบริการบนรถบัสวันละ 1 ขวด

ที่นั่งจำนวน กรุ๊ปละ 34 ท่าน

วันเดินทาง	ราคาผู้ใหญ่	พักเดียว	อากาศ	ไฮไลท์
24 – 28 เมษายน 2567	33,888.-	10,000.-		
26 – 30 เมษายน 2567	35,888.-	10,000.-		
28 เมษายน – 02 พฤษภาคม 2567	35,888.-	10,000.-		
30 เมษายน – 04 พฤษภาคม 2567	35,888.-	10,000.-		
01 – 05 พฤษภาคม 2567	35,888.-	10,000.-		
02 – 06 พฤษภาคม 2567	35,888.-	10,000.-		
03 – 07 พฤษภาคม 2567	35,888.-	10,000.-		
04 – 08 พฤษภาคม 2567	35,888.-	10,000.-		

>>สภาพอากาศเป็นเพียงการพยากรณ์ อาจมีการเปลี่ยนแปลงได้ ควรเช็คในใบนัดหมายอีกครั้ง<<
 **หมายเหตุ ไม่มีราคาเด็ก เนื่องจากเป็นราคาพิเศษ /Infant เด็กอายุต่ำกว่า 2 ปี ราคา 6,000 บาท/ท่าน
ราคานี้ไม่รวมค่าทิปท่านละ 2,000 บาท/ท่าน/ทริป

สำหรับลูกค้าท่านที่มีตั๋วเครื่องบินแล้ว (JOINTOUR)
ลดจากราคาทัวร์ 7,000 บาท/ท่าน (มีจำนวนจำกัด)

วันแรก ท่าอากาศยานสุวรรณภูมิ กรุงเทพฯ ประเทศไทย

22.30 น. พร้อมกันที่ **ท่าอากาศยานสุวรรณภูมิ ชั้น 4 ประตู 10 ผู้โดยสารขาออก** เจ้าหน้าที่ของบริษัทฯ คอยให้การต้อนรับ และอำนวยความสะดวกในการเช็คอิน **และโหลดกระเป๋าเคาน์เตอร์สายการบิน แอร์เอเชีย เอ็กซ์**

SPECIAL PRICE 30% OFF
ปรับราคาทุกกว่า 30% OFF

เพิ่มน้ำหนักกระเป๋า
 บุคคลละได้น้ำหนักกระเป๋าเพิ่ม **20 กก.** สูงสุด
 สำหรับเที่ยวบินขาออกพิเศษ

- น้ำหนักเพิ่ม 5 กิโลกรัม / เที่ยวบิน ราคา 1,300 / เที่ยวบิน
- น้ำหนักเพิ่ม 10 กิโลกรัม / เที่ยวบิน ราคา 1,500 / เที่ยวบิน
- น้ำหนักเพิ่ม 20 กิโลกรัม / เที่ยวบิน ราคา 2,600 / เที่ยวบิน

Premium Flatbed
 ที่นั่งพิเศษขนาดเต็มลำตัว 19 นิ้ว
 ที่นั่งวางราบยาวถึงเท้า 150 ซม.
 และบริการพิเศษสุด 5 อันดับแรกในเที่ยวบินพิเศษ
 เพียงสายการบินแอร์เอเชีย เอ็กซ์

Hot Seat
 ที่นั่งพิเศษขนาดเต็มลำตัว 17.5 นิ้ว
 ที่นั่งวางราบยาวถึงเท้า 130 ซม.
 บริการพิเศษสุด 5 อันดับแรกในเที่ยวบินพิเศษ
 เพียงสายการบินแอร์เอเชีย เอ็กซ์

โซนปลอดเลี้ยง
 บริการปลอดเลี้ยง 20 ชั่วโมง
 ในเที่ยวบินพิเศษแอร์เอเชีย เอ็กซ์
 สำหรับผู้โดยสารชั้นพิเศษและชั้นพรีเมียม

บริการอาหารร้อน
 ings ไป - มากกลับ

ราคาขึ้นอยู่กับวันที่เลือก

ราคา 2,000 / ที่ / เที่ยวบิน 7
 ราคา 1,900 / ที่ / เที่ยวบิน 15, 16, 17
 ราคา 1,800 / ที่ / เที่ยวบิน 34, 35

800 / เที่ยวบิน

ราคาพิเศษสำหรับเที่ยวบินพิเศษ

วันที่สอง ท่าอากาศยานนานาชาตินาริตะ - เมืองนาริตะ - วัดนาริตะชั้น - ถนนปลาไหล โอโมเตะ ซังโตะ - ชิมุย พรีเมียม เอาท์เล็ต



02.30 น. เหนือฟ้าสู่ **เมืองนาริตะ ประเทศญี่ปุ่น** โดยเที่ยวบินที่ **XJ602**
 สายการบิน AIR ASIA X ใช้เครื่อง AIRBUS A330-300 จำนวน 377 ที่นั่ง จัดที่นั่งแบบ 3-3-3 (น้ำหนักกระเป๋า 20 กก./ท่าน หากต้องการซื้อน้ำหนักเพิ่ม ต้องเสียค่าใช้จ่าย)

บริการอาหารและเครื่องดื่มบนเครื่อง

10.55 น. เดินทางถึง **ท่าอากาศยานนานาชาตินาริตะ ประเทศญี่ปุ่น** นำท่านผ่านขั้นตอนการตรวจคนเข้าเมืองและศุลกากร เรียบร้อยแล้ว (**เวลาที่ญี่ปุ่น เร็วกว่าเมืองไทย 2 ชั่วโมง** กรุณาปรับนาฬิกาของท่านเพื่อความสะดวกในการนัดหมายเวลา) *****สำคัญมาก!! ประเทศญี่ปุ่นไม่อนุญาตให้นำอาหารสด จำพวก เนื้อสัตว์ พืช ผัก ผลไม้ เข้าประเทศ หากฝ่าฝืนมีโทษปรับและจับ**

บ่าย **อิสระรับประทานอาหารกลางวันตามอัธยาศัย**
 นำท่านสู่ **วัดนาริตะชั้น (Naritasan Shinshoji Temple)** (ใช้เวลาเดินทางประมาณ 20 นาที) เป็นวัดในพระพุทธศาสนาเก่าแก่ ตั้งอยู่ที่เมืองนาริตะ จังหวัดชิบะ ที่วัดแห่งนี้มีรูปเคารพขององค์ฟูโดเมียวโอะ ที่มีชื่อเรียกขานกันมาตั้งแต่สมัยโบราณว่า "นาริตะฟูโด" ประดิษฐานเป็นองค์พระประธาน

ถือเป็นหนึ่งในศาสนสถานสำคัญที่เป็นศูนย์กลางความศรัทธาต่อองค์ฟูโดเมียวโอ ชาวญี่ปุ่นและนักท่องเที่ยวนิยมมาไหว้ขอพรเรื่องการทำงาน การเดินทางปลอดภัย และโชคลาภ บริเวณถนนเข้าสู่วัดเป็นถนนช้อปปิ้งที่มีชื่อว่า **โอมโตะซังโดะ นาริตะ (Naritasan Omotesando)** หรือ ถนนปลาไหล ระยะทางประมาณ 1 กิโลเมตร จาสถานีรถไฟ เต็มไปด้วยร้านค้าต่างๆ เช่น ร้านจำหน่ายสินค้างานฝีมือดั้งเดิม ร้านอาหาร และร้านของที่ระลึก และที่ถนนแห่งนี้จะมีร้านขายข้าวหน้าปลาไหลขึ้นชื่อและมีการแรปลาโชวีสดๆ หน้าร้านอีกด้วย ซึ่งเปิดบริการให้นักท่องเที่ยวมานานหลายศตวรรษ จากนั้นนำท่านสู่ **ชิซุย พรีเมียม เอาท์เล็ต(Shisui Premium Outlet)** เป็นเอาท์เล็ตที่เปิดเมื่อปี 2013 อยู่ใกล้กับสนามบินนาริตะ เป็นบริษัทเดียวกับ Gotemba Premium Outlet ภายในมีร้านค้าที่เป็นแบรนด์ทั้งจากญี่ปุ่นและจากต่างประเทศ มีร้านค้าอยู่ประมาณ 180 ร้านค้า



เย็น รับประทานอาหารเย็น ณ ภัตตาคาร (1)
พักที่ THE HEDISTAR HOTEL NARITA หรือระดับเดียวกัน



วันที่สาม เมืองนาริตะ – จังหวัดยามานาชิ – หมู่บ้านโอชิโนะฮัคได – ทุ่งชิบะซากุระ – จุดชมวิวชั้น 5 ภูเขาไฟฟูจิ (ขึ้นอยู่กับสภาพอากาศ) – ออนเซ็น + ชาบูยักษ์



เช้า

รับประทานอาหารเช้า ณ ห้องอาหารของโรงแรม (2)

เดินทางสู่ จังหวัดยามานาชิ (Yamanashi) (ใช้เวลาเดินทางประมาณ 3 ชั่วโมง) เป็นจังหวัดที่ตั้งอยู่ในภูมิภาคชูบุของญี่ปุ่น เป็นที่รู้จักจากทัศนียภาพทางธรรมชาติที่สวยงาม รวมถึงภูเขาไฟฟูจิอันโดดเด่น ซึ่งตั้งอยู่บนพรมแดนระหว่างจังหวัดยามานาชิ และชิซุโอกะ

นำท่านเดินทางสู่ หมู่บ้านโอชิโนะฮัคได (Oshino Hakkai) ให้ท่านเจาะลึกตามหาแหล่งน้ำบริสุทธิ์จากภูเขาไฟฟูจิ ที่เป็นแหล่งน้ำตามธรรมชาติตั้งอยู่ในหมู่บ้านโอชิโนะ จ.ยามานาชิ หรือพูดในทางกลับกันคือกลุ่มน้ำผุดโอชิโนะฮัคได เพียงก้าวแรกที่ย่างเท้าเข้าไปในหมู่บ้านก็สัมผัสได้ถึงอากาศบริสุทธิ์ และไอเย็นจากแหล่งน้ำธรรมชาติที่มีให้เห็นอยู่ทุกมุม โดยในบ่อน้ำใสแจ๋วมีปลาหลากหลายพันธุ์แหวกว่ายอย่างสบายอารมณ์ แต่ขอบอกเลยว่าน้ำแต่ละบ่อนั้นเย็นจับใจจนแอบสงสัยว่าน้องปลาไม่หนาวสะท้านกันบ้างหรือ เพราะอุณหภูมิในน้ำเฉลี่ยอยู่ที่ 10-12 องศาเซลเซียสนอกจากชมแล้วก็ยังมีน้ำผุดจากธรรมชาติให้ดื่กดื่มตามอัธยาศัย และที่สำคัญ หมู่บ้านโอชิโนะยังเป็นแหล่งช้อปปิ้งสินค้าโอท็อปชั้นเยี่ยมอีกด้วย

เที่ยง

รับประทานอาหารกลางวัน ณ ภัตตาคาร (3)



นำท่านเที่ยวชมเทศกาลดอกไม้ **"ชิบะซากุระ" (Shibazakura Festival)** (ใช้เวลาเดินทางประมาณ 1 ชั่วโมง) หลังจากต้อนรับฤดูใบไม้ผลิด้วยดอกซากุระไปแล้ว ดอกไม้ที่จะมาอวดโฉมรับช่วงต่อไปนั้นก็คือ **"ดอกชิบะซากุระ"** หรือ **"ดอกพืชมอส"** ที่จะผลิบานในช่วง กลางเดือนเมษายนไปจนถึงเดือนพฤษภาคม เทศกาลชมดอกชิบะซากุระ ที่คาวากูจิโกะ เมืองแห่งภูเขาไฟฟูจิ จังหวัดยามะนาชิ เป็นเทศกาลหนึ่งที่มีชื่อเสียงมาก จุดเด่นของเทศกาล ชิบะซากุระ ที่คาวากูจิโกะ ก็คือวิวภูเขาไฟฟูจินั่นเอง เราจะได้เห็นทั้งภูเขาไฟฟูจิ สัญลักษณ์ของญี่ปุ่น พร้อมๆ กับดอกชิบะซากุระสีชมพูสวยหวาน ถ่ายรูปมุมไหนก็สวย และนอกจากการชมดอกไม้แล้ว ในงานยังมีจุดขายอาหารและของหวานเมนูพิเศษที่ทำขึ้นในช่วงนี้โดยเฉพาะอีกด้วย **(*หมายเหตุ เทศกาล Fuji Shibazakura Festival 2024 จะจัดขึ้นในช่วงวันที่ 13 เมษายน – 26 พฤษภาคม 2567)**

แหล่งอ้างอิง <https://www.fujimotosuko-resort.jp/flower/shibazakura/index.html>

จากนั้นนำท่านสู่ **ภูเขาไฟฟูจิ (Mount Fuji)** (ใช้เวลาเดินทางประมาณ 1 ชั่วโมง) ที่มีความสูงเหนือจากระดับน้ำทะเล 3,776 เมตร ภูเขาที่มีชื่อเสียงเป็นที่รู้จักไปทั่วโลกในเรื่องความสวยงามที่ธรรมชาติได้มอบมาให้อย่างลงตัว และยังถือว่าเป็นสัญลักษณ์หนึ่งของประเทศญี่ปุ่น ทั้งยังเป็นจุดมุ่งหมายของนักท่องเที่ยวต่างชาติที่มาเยือนญี่ปุ่นตลอดทุกฤดูกาล **นำท่านขึ้นสู่ชั้นที่ 5** ของภูเขาไฟฟูจิ **(ขอสวนสิทธิ์ไม่ขึ้น ในกรณีที่อากาศไม่เอื้ออำนวย หรือ ทางขึ้นปิด)** ที่ทุกท่านจะได้เห็นถึงความสวยงามของตัวภูเขาและวิวโดยรอบของภูเขาไฟฟูจิ ให้ทุกท่านได้ถ่ายภาพความประทับใจเก็บไว้ และเลือกซื้อสินค้าของที่ระลึกซึ่งเป็นสัญลักษณ์รูปภูเขาไฟฟูจิในหลากหลายบรรยากาศได้อีกด้วยอิสระให้ท่านได้เพลิดเพลินกับการถ่ายรูปและซื้อของที่ระลึกตามอัธยาศัย



นำท่านเข้าสู่ที่พัก (ใช้เวลาเดินทางประมาณ 50 นาที)

พักที่
ค่า

YUKARI NO MORI, YAMANAKAKO หรือระดับเดียวกัน

รับประทานอาหารค่ำ ณ ภัตตาคาร ของโรงแรม **(4) พิเศษ!! อิ่มอร่อยกับ บุฟเฟต์ขาปู** หลังอาหารให้ท่านได้ผ่อนคลายกับการแช่น้ำแร่ธรรมชาติ เชื่อว่าถ้าได้แช่น้ำแร่แล้ว จะทำให้ผิวพรรณสวยงามและช่วยให้ระบบหมุนเวียนโลหิตดีขึ้น



วันที่สี่ จังหวัดยามานาชิ – การเรียนพิธีชงชาญี่ปุ่น – กรุงโตเกียว – ชมแมวยักษ์3มิติ พร้อมช้อปปิ้ง ย่านชินจูกุ – ย่านโอไดบะ – ห้างไดเวอร์ซิตี



เช้า

รับประทานอาหารเช้า ณ ห้องอาหารของโรงแรม (5)

นำท่านสัมผัสวัฒนธรรมดั้งเดิมของญี่ปุ่น นั่นก็คือ **การเรียนพิธีชงชาญี่ปุ่น (Sado)** (ใช้เวลาเดินทางประมาณ 30 นาที) โดยการชงชาตามแบบญี่ปุ่นนั้น มีขั้นตอนมากมาย เริ่มตั้งแต่การชงชา การรับชา และการดื่มชา ทุกขั้นตอน นั้นล้วนมีพิธี รายละเอียดที่บรรจงและสวยงามเป็นอย่างมาก พิธีชงชาที่ไม่ใช่แค่รับชมอย่างเดียว ยังเปิดโอกาสให้ท่านได้มีส่วนร่วมในพิธีการชงชาอีกด้วย และให้ท่านได้อิสระเลือกซื้อของที่ระลึกตามอัธยาศัย

เดินทางสู่ **กรุงโตเกียว (Tokyo)** (ใช้เวลาเดินทางประมาณ 2.30 ชั่วโมง) เมืองหลวงของประเทศญี่ปุ่น ตั้งอยู่ในภูมิภาคคันโต (Kanto) บนเกาะฮอนชู (Honshu) ในอดีตคือเมืองเอโดะ (Edo) มีรถไฟสายยามานาโนเตะ (Yamanote) วนเป็นวงกลมอยู่ใจกลางเมือง มีสถานที่ท่องเที่ยวมากมาย เป็นจุดหมายปลายทางยอดนิยมของนักท่องเที่ยวทั่วโลก

เที่ยง

รับประทานอาหารกลางวัน ณ ภัตตาคาร (6)



นำท่านช้อปปิ้ง **ย่านชินจูกุ (Shinjuku)** ให้ท่านอิสระและเพลิดเพลินกับการช้อปปิ้งสินค้ามากมาย ทั้งเครื่องใช้ไฟฟ้า กล้องถ่ายรูปดิจิตอล นาฬิกา เครื่องเล่นเกม หรือสินค้าที่จะเอาใจคุณผู้หญิงด้วย กระเป๋า รองเท้า เสื้อผ้า แบรินด์เนม เสื้อผ้าแฟชั่นสำหรับวัยรุ่น เครื่องสำอางยี่ห้อดังของญี่ปุ่นไม่ว่าจะเป็น KOSE, KANEBO, SK II, SHISEDO และอื่นๆ อีกมากมาย **ห้ามพลาด!!! จุดเช็คอินแห่งใหม่**

ของชาวโซเชี่ยล นันท์คือ แมวยักษ์ 3 มิติ ที่โผล่บนจอแอลอีดีมีขนาดมหึมา จมมีความโค้งขนาด 154 ตารางเมตร (1,664 ตารางฟุต) เสียงที่ออกจากลำโพงคุณภาพเกรดดี ความละเอียดภาพระดับ 4K ถือเป็นเทคโนโลยีระดับสูง ที่ให้ภาพเสมือนจริงปรากฏเป็นภาพแมวเหมียวเดินเล่นไปมาอยู่เหนือกรุงโตเกียว นอกจากแมวยักษ์แล้ว ท่านยังสามารถรับชมโฆษณาต่างๆ ที่ถูกครีเอทให้เป็นภาพ 3 มิติผ่านจอแอลอีดีนี้ ไม่ว่าจะเป็น แพนด้า, รองเท้าไนกี้, น้องหมา Pompompurin, จานบิน UFO แม้แต่หุ่นยนต์เครื่องดูดฝุ่น ท่านสามารถรับชมและเก็บภาพได้ตามอัธยาศัย

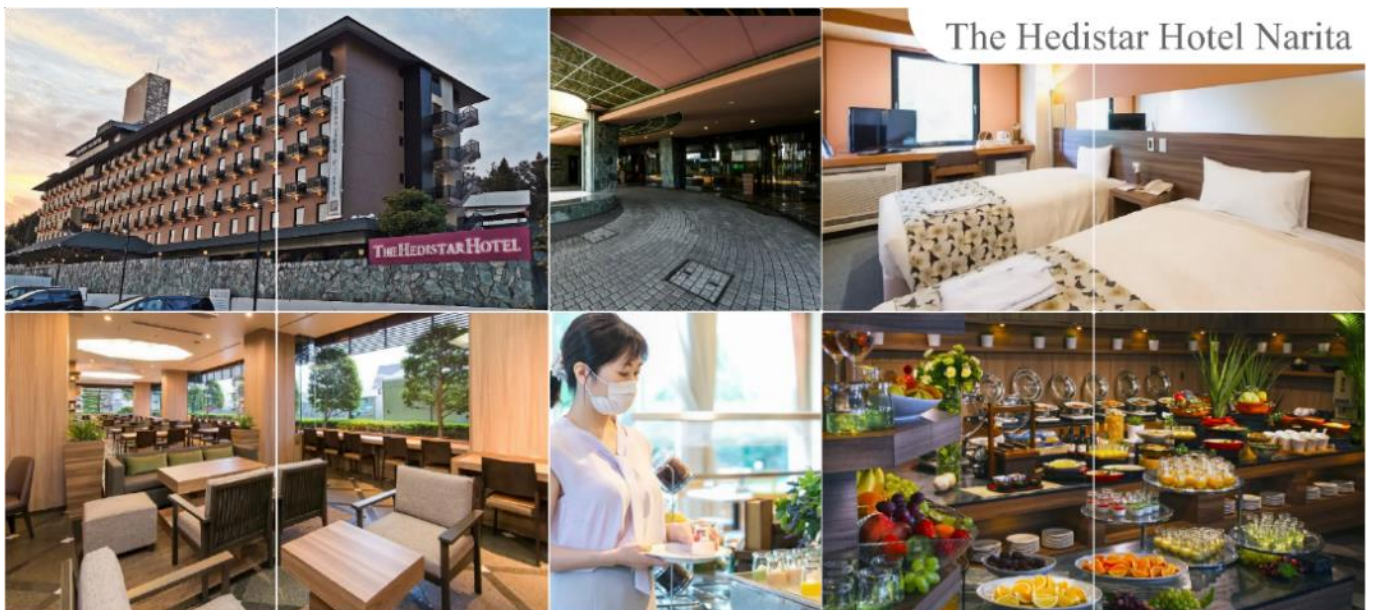
จากนั้นเดินทางสู่ **ย่านโอไดบะ (Odaiba)** (ใช้เวลาเดินทางโดยประมาณ 30 นาที) เมืองคือเกาะที่สร้างขึ้นไว้เป็นแหล่งช้อปปิ้ง และแหล่งบันเทิงต่างๆ ในอ่าวโตเกียว ได้รับการปรับปรุงให้มีชื่อเสียงและเป็นที่ยอมรับในช่วงหลังของปี 1990 นอกจากนี้มีสถานบันเทิงกรรมที่สวยงามตั้งอยู่มากมายแล้ว แต่ก็ยังคงความเป็นธรรมชาติไว้ด้วยความอุดมสมบูรณ์ของพื้นที่สีเขียว **ไดเวอร์ซิตี โตเกียว พลาซ่า (Diver City Tokyo Plaza)** เป็นห้างดังอีกห้างหนึ่ง ที่อยู่บนเกาะ โอไดบะ จุดเด่นของห้างนี้ก็คือหุ่นยนต์กันดั้ม ขนาดเท่าของจริง ซึ่งมีขนาดใหญ่มาก ในบริเวณห้าง อีสรระช้อปปิ้งตามอัธยาศัย



เป็น อีสรระช้อปปิ้งตามอัธยาศัย

ใช้เวลาอันสมควรนำท่านเดินทางสู่ **เมืองนาริตะ** (ใช้เวลาเดินทางประมาณ 1 ชั่วโมง)

พักที่ THE HEDISTAR HOTEL NARITA หรือระดับเดียวกัน



วันที่ห้า ท่าอากาศยานนานาชาติฉินฉิน – ท่าอากาศยานสุวรรณภูมิ

เช้า รับประทานอาหารเช้า ณ ห้องอาหารของโรงแรม (7)
นำท่านออกเดินทางสู่ ท่าอากาศยานนานาชาติฉินฉิน (โดยรถบัสโรงแรม)

14.25 น. ออกเดินทางสู่ กรุงเทพฯ โดยสายการบิน แอร์เอเชีย เอ็กซ์ เที่ยวบินที่ **XJ603**

19.10 น. เดินทางถึง ท่าอากาศยานสุวรรณภูมิ กรุงเทพฯ โดยสวัสดิภาพ พร้อมความประทับใจ

****สายการบินมีบริการอาหารและเครื่องดื่มบนเครื่อง****

***หากท่านใดมีไฟท์บินภายในประเทศ กรณีที่เกิดไฟท์ดีเลย์ หรือเกิดปัญหานอกเหนือจากการควบคุม
ณ ปัจจุบันทางบริษัทและสายการบินอินเตอร์จะไม่รับผิดชอบค่าเสียหายทุกกรณี***

SPECIAL PRICE ปรับราคาถูกลงกว่า **30%OFF**

BEST CHOICE



เพิ่มน้ำหนักกระเป๋า

ปกติท่านจะได้น้ำหนักกระเป๋า **20** กก. อยู่แล้ว สำหรับท่านที่ต้องการซื้อเพิ่ม

ฟรี 20 กิโลกรัม

ซื้อน้ำหนักเพิ่ม 5 กิโลกรัม / เที่ยวบิน ราคา 1,300 / เที่ยวบิน

ซื้อน้ำหนักเพิ่ม 10 กิโลกรัม / เที่ยวบิน ราคา 1,500 / เที่ยวบิน

ซื้อน้ำหนักเพิ่ม 20 กิโลกรัม / เที่ยวบิน ราคา 2,600 / เที่ยวบิน

Premium Flatbed

ที่นั่งสุดพิเศษขนาดที่นั่งกว้าง 19 นิ้ว
ที่มีความห่างระหว่างแถว 59 นิ้ว
และสามารถปรับเอนราบได้ตามท่าที่คุณต้องการ
พร้อมด้วยอุปกรณ์อื่นๆ
ที่ให้คุณเดินทางได้อย่างสะดวกสบายเต็มที่



ราคาขึ้นอยู่กับวันที่เชิ

Hot Seat

ด้วยพื้นที่วางขาที่กว้าง 17.5 นิ้ว
คุณจึงมีพื้นที่กว้างขึ้นสำหรับการยืดขา
ได้อย่างเต็มที่ นอกจากนี้
คุณยังจะได้สิทธิขึ้นเครื่องก่อนใครอีกด้วย



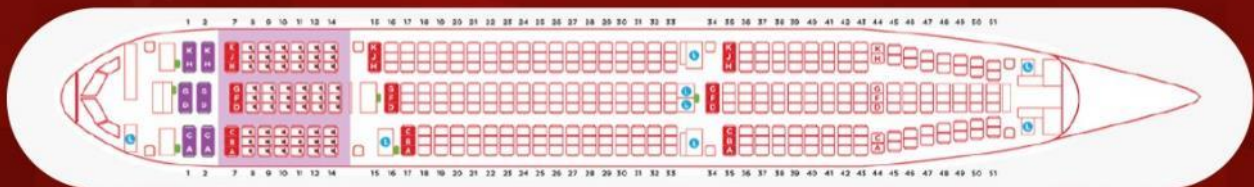
ราคา 2,000 / ที่ / เที่ยวบิน แถวที่ 7
ราคา 1,900 / ที่ / เที่ยวบิน แถวที่ 15,16,17
ราคา 1,800 / ที่ / เที่ยวบิน แถวที่ 34,35

โซนปลอดเสียง

ผู้โดยสารที่มีอายุตั้งแต่ 10 ปีขึ้นไป
ระบบอุปกรณ์ให้แสงสว่างถนนอบสายตา
อาหารของคุณจะได้รับการเสิร์ฟรวดเร็วยิ่งขึ้น



800 / เที่ยวบิน



*** ในกรณีซื้อที่นั่ง ทั้ง แพลตตินัม Hot Seat สายการบินสามารถเปลี่ยนแปลงเครื่องบินได้ โดยไม่มีการแจ้งล่วงหน้าให้ทราบ ขอสงวนสิทธิ์การคืนเงินตามกฎของสายการบิน ***

เงื่อนไขในการจองโปรแกรม

1 กรุณาศึกษารายละเอียดทั้งหมดก่อนทำการจอง

เพื่อความถูกต้อง และ ความเข้าใจตรงกันระหว่างท่านลูกค้า และ บริษัทฯ ทวีร์คู่ค้า เมื่อท่านตกลงชำระเงินมัดจำ หรือ ค่าทัวร์ทั้งหมดกับทางบริษัทฯ แล้ว ทางบริษัทฯ จะถือว่าท่านได้ยอมรับเงื่อนไขข้อตกลงต่างๆ ทั้งหมด



โปรดตรวจสอบหนังสือเดินทาง (Passport)

จะต้องมีอายุคงเหลือ ณ วันเดินทางมากกว่า 6 เดือนขึ้นไป และ เหลือหน้ากระดาษอย่างต่ำ 2 หน้า หากไม่มั่นใจโปรดสอบถาม

2 อัตราค่าบริการรวม

ค่าทัวร์ที่ท่านชำระมา รวมรายการดังต่อไปนี้
ค่าตัวเครื่องบินไป - กลับ ตามรายการที่ระบุ รวมถึงค่าภาษีสนามบิน และค่าค่าน้ำมัน

- อาหารบนเที่ยวบิน 1 มื้อ / เที่ยวบิน น้ำหนักสัมภาระโหลดใต้ท้องเครื่อง 20 กก. ที่ขึ้นเครื่อง 7 กก.
- ค่าอาหาร ตามรายการที่ระบุ ท่านที่ต้องการเมนูอาหารพิเศษ นอกเหนือจากที่ระบุ แจ้งเพื่อขอลูเมนูและค่าใช้จ่ายเพิ่มเติม (บริการนำดื่มวันละ 1 ขวด)
- โรงแรมที่พักตามที่ระบุ หรือเทียบเท่า (พัก 2 - 3 ท่าน / ห้อง) ท่านที่ต้องการนอนห้อง 4 ท่าน หรือ ห้องแบบครอบครัว หรือ ห้องอัปเกรด กรุณาแจ้งสอบถามค่าใช้จ่ายเพิ่มเติมได้
- ค่ารถโค้ชปรับอากาศ ตามขนาดของกรุ๊ปทัวร์ ท่านที่ต้องการแยกบัส หรือใช้รถขนาดเล็ก เฉพาะครอบครัวของตัวเอง แจ้งเพื่อสอบถามค่าใช้จ่ายเพิ่มเติมได้
- ค่าธรรมเนียมเข้าชมสถานที่ต่างๆ ตามรายการที่ระบุ
- ค่าเบี้ยประกัน อุบัติเหตุในระหว่างการเดินทางท่องเที่ยว วงเงินประกันท่านละ 500,000 บาท (ไม่ครอบคลุมถึงสุขภาพ อาการเจ็บป่วย หรือ โรคประจำตัว) กรณีเสียชีวิตจากอุบัติเหตุระหว่างการเดินทางท่องเที่ยว วงเงินประกันท่านละ 1,000,000 บาท (เงื่อนไขตามกรมธรรม์)
- ภาษีมูลค่าเพิ่ม 7 % และ หักภาษี ณ ที่จ่าย 3% (ส่วนของค่าบริการเท่านั้น)

3 อัตราค่าบริการไม่รวม

ค่าทัวร์ที่ท่านชำระมา ไม่รวมรายการดังต่อไปนี้

- ค่าใช้จ่ายส่วนตัวของผู้เดินทาง อาทิ ค่าทำหนังสือเดินทาง ค่าโทรศัพท์ ค่าอาหาร เครื่องดื่ม ค่าช้อปปิ้ง ค่ามินิบาร์ในห้อง และค่าพาหนะต่างๆ ที่มีได้ระบุในรายการ
- ค่าธรรมเนียมวีซ่าเข้าประเทศญี่ปุ่น กรณีประกาศให้กลับมายังร่องขวิดซ้ำอีกครั้ง (เนื่องจากประเทศญี่ปุ่นได้ประกาศยกเว้นการยื่นวีซ่าเข้าประเทศให้กับคนไทยสำหรับผู้ประสงค์พำนักระยะสั้นในประเทศญี่ปุ่นไม่เกิน 15 วัน)
- ค่าธรรมเนียมในกรณีที่กระเป๋าสัมภาระที่มีน้ำหนักเกินกว่าที่สายการบินนั้นๆ กำหนดหรือสัมภาระใหญ่เกินขนาดมาตรฐาน
- ค่าภาษีน้ำมัน กรณีที่สายการบินเรียกเก็บเพิ่ม หลังจากทางบริษัทฯ ได้ออกตั๋วเครื่องบินไปแล้ว เท่านั้น
- ค่าทิปมัคคุเทศก์, คนขับรถ 2,000 บาท ค่าทิปหัวหน้าทัวร์แล้วแต่ความพึงพอใจของท่าน
- ค่าตรวจ ATK หรือ RT-PCR ที่ไม่มีระบุในรายการทัวร์ หากประเทศต้นทางหรือปลายทางมีกำหนดให้ตรวจรายการทัวร์

เงื่อนไขในการจองโปรแกรม

4 เงื่อนไขการจอง และ การชำระเงิน

เฉพาะการส่งจอยท์วีรเท่านั้น ไม่รวมการตัดกรุ๊ปหรือกรุ๊ปเหมา

01

มัดจำท่านละ 15,000 บาท
ภายหลังจากที่ท่านได้ทำการ
จอง 3 วัน กรณีลูกค้าทำการ
จองน้อยกว่าวันเดินทาง 25 วัน
ทางบริษัทขอสงวนสิทธิ์ใน
การเก็บค่าทัวร์เต็มจำนวน
ทันทีในวันจองนั้น

02

ยอดที่เหลือชำระ
ก่อนวันเดินทาง 30 วัน
(นับรวมวันเสาร์ และ อาทิตย์)
หากชำระเงินค่าทัวร์ไม่ครบตาม
จำนวน บริษัทฯถือว่าท่านยกเลิก
การเดินทางโดยอัตโนมัติ
โดยไม่มีเงื่อนไข

03

หากชำระเงินในแต่ละส่วนเป็นที่
เรียบร้อยแล้ว โปรดส่งหลักฐาน
การชำระเงิน ผ่านการจอง
ที่นั้ง ออนไลน์ ของทางบริษัทฯ

04

เมื่อท่านชำระเงินค่าทัวร์
ไม่ว่าจะทั้งหมด หรือ
บางส่วน ทางบริษัทฯถือว่า
ท่านได้ยอมรับเงื่อนไขและ
ข้อตกลงต่างๆที่ได้ระบุไว้
ทั้งหมดนี้แล้ว

4.1 เงื่อนไขการจอง ตามประกาศคณะกรรมการธุรกิจท่องเที่ยวและมัคคุเทศก์

Ⓜ หากไม่มีการชำระเงิน ค่าทัวร์ ตามเงื่อนไขที่กำหนด ระบบจะทำการยกเลิกที่นั่งโดยอัตโนมัติ

ยกเลิกก่อนการเดินทางไม่น้อยกว่า 30 วัน
เก็บค่าใช้จ่ายบางส่วน (เก็บค่าใช้จ่ายที่เกิดขึ้น
จริง เช่น ค่ามัดจำบัตรโดยสารเครื่องบิน และ
มัดจำค่าบริการต่างประเทศ)

ยกเลิกก่อนการเดินทาง
น้อยกว่า 30 วัน เก็บค่าใช้จ่าย 50%
(จากราคาค่าทัวร์ที่ท่านซื้อ)

ยกเลิกก่อนการเดินทางน้อยกว่า 15 วัน
เก็บค่าใช้จ่าย 100% (จากราคาค่าทัวร์ที่ท่านซื้อ)
สามารถเปลี่ยนแปลงผู้เดินทางได้ (เปลี่ยนชื่อ)
ต้องแจ้งให้บริษัทฯ ทราบล่วงหน้า
อย่างน้อย 7 วัน ก่อนการเดินทาง

5 เงื่อนไขการจอง และ การชำระเงิน

เฉพาะการตัดกรุ๊ป หรือกรุ๊ปเหมา ซึ่งเป็นข้อตกลง ระหว่างบริษัททัวร์ผู้ขาย และ บริษัททัวร์ผู้ซื้อ เท่านั้น

01

มัดจำท่านละ 20,000 บาท
ภายหลังจากที่ท่านได้ทำการ
จอง 3 วัน กรณีลูกค้าทำการ
จองน้อยกว่าวันเดินทาง 35 วัน
ทางบริษัทขอสงวนสิทธิ์ใน
การเก็บค่าทัวร์เต็มจำนวน
ทันทีในวันจองนั้น

02

ยอดที่เหลือชำระ
ก่อนวันเดินทาง 35 วัน
(นับรวมวันเสาร์ และ อาทิตย์)
หากชำระเงินค่าทัวร์ไม่ครบตาม
จำนวน บริษัทฯถือว่าท่านยกเลิก
การเดินทางโดยอัตโนมัติ
โดยไม่มีเงื่อนไข

03

หากชำระเงินในแต่ละส่วนเป็นที่
เรียบร้อยแล้ว โปรดส่งหลักฐาน
การชำระเงิน ผ่านการจอง
ที่นั้ง ออนไลน์ ของทางบริษัทฯ

04

เมื่อท่านชำระเงินค่าทัวร์
ไม่ว่าจะทั้งหมด หรือ
บางส่วน ทางบริษัทฯถือว่า
ท่านได้ยอมรับเงื่อนไขและ
ข้อตกลงต่างๆที่ได้ระบุไว้
ทั้งหมดนี้แล้ว

Ⓜ หากไม่มีการชำระเงิน ค่าทัวร์ ตามเงื่อนไขที่กำหนด ระบบจะทำการยกเลิกที่นั่งโดยอัตโนมัติ

เงื่อนไขยกเลิกการจอง
เฉพาะการตัดกรุ๊ป หรือ กรุ๊ปเหมา
ซึ่งเป็นข้อตกลงระหว่าง บริษัททัวร์
ผู้ขาย และบริษัททัวร์ผู้ซื้อ เท่านั้น

ยกเลิกก่อนการเดินทางไม่น้อยกว่า 60 วัน
เก็บค่าใช้จ่ายบางส่วน (เก็บค่าใช้จ่ายที่เกิดขึ้น
จริง เช่น ค่ามัดจำบัตรโดยสารเครื่องบิน และ
มัดจำค่าบริการต่างประเทศ)

ยกเลิกก่อนการเดินทาง
น้อยกว่า 45 วัน
เก็บค่าใช้จ่าย 50%
(จากราคาค่าทัวร์ที่ท่านซื้อ)

ยกเลิกก่อนการเดินทาง
น้อยกว่า 30 วัน
เก็บค่าใช้จ่าย 100%
(จากราคาค่าทัวร์ที่ท่านซื้อ)



กรณีผู้เดินทางต้องการความช่วยเหลือเป็นพิเศษ อาทิเช่น ใช้วีลแชร์ กรุณาแจ้งบริษัทฯ ล่วงหน้าอย่างน้อย 7 วันก่อนการเดินทาง

เงื่อนไขเฉพาะการยกเว้นวีซ่าเข้าประเทศญี่ปุ่น



จากมาตรการยกเว้นวีซ่าเข้าประเทศญี่ปุ่นให้กับคนไทย ผู้ที่ประสงค์จะขึ้นเครื่องบินไปประเทศญี่ปุ่นไม่เกิน 15 วัน ไม่ว่าจะด้วยวัตถุประสงค์เพื่อการท่องเที่ยว เยี่ยมญาติหรือธุรกิจ จะต้องยื่นเอกสารยืนยันการตรวจเข้าเมือง เพื่อยืนยันการมีคุณสมบัติการเข้าประเทศญี่ปุ่น* ดังต่อไปนี้
ตัวเครื่องบินมาจากประเทศญี่ปุ่น และ ที่พำนักในประเทศญี่ปุ่น และ กำหนดการเดินทาง (ทางบริษัทฯ ดำเนินการให้)
สิ่งที่ยืนยันว่าท่านสามารถรับผิดชอบค่าใช้จ่ายที่อาจเกิดขึ้นในระหว่างที่พำนักในประเทศญี่ปุ่นได้ (เช่น เงินสด บัตรเครดิต เป็นต้น)

คุณสมบัติการเข้าประเทศญี่ปุ่น (สำหรับกรณีการเข้าประเทศญี่ปุ่นด้วยมาตรการยกเว้นวีซ่า)

หนังสือเดินทางต้องมีอายุการใช้งานเหลืออยู่ ไม่ต่ำกว่า 6 เดือน ในขั้นตอนการขอเข้าประเทศ จะต้องระบุระยะเวลาการพักไม่เกิน 15 วัน
กิจกรรมใดๆ ที่จะกระทำในประเทศญี่ปุ่นจะต้องไม่เป็นสิ่งที่ขัดต่อกฎหมายและเข้าข่ายคุณสมบัติการพำนักระยะสั้น
เป็นผู้ที่ไม่มีประวัติการถูกส่งตัวกลับจากประเทศญี่ปุ่น มีที่อยู่ในระยะเวลาก่อนการถูกปฏิเสธไม่ให้เข้าประเทศ และไม่เข้าข่ายคุณสมบัติที่จะถูกปฏิเสธไม่ให้เข้าประเทศ

ข้อมูลเพิ่มเติม บัตรโดยสารเครื่องบิน



ในการเดินทางเป็นหมู่คณะ ผู้โดยสารจะต้องเดินทางไป - กลับพร้อมกัน ไม่สามารถเลือกวันเดินทางกลับได้ และ การจัดที่นั่งของกรุ๊ป เป็นไปโดยสายการบินเป็นผู้กำหนด ซึ่งทางบริษัทฯ ไม่สามารถเข้าไปแทรกแซงได้ และในกรณียกเลิกการเดินทาง บัตรโดยสาร ไม่สามารถยกเลิก หรือ คืนเงินบางส่วนได้

ข้อมูลเพิ่มเติมกระเป๋าสัมภาระ



สำหรับน้ำหนักของสัมภาระให้บรรจุได้ทั้งเครื่องบินอยู่ที่ 20 กิโลกรัม กรณีน้ำหนักนอกรจากกรณีนี้ จะมีการเรียกเก็บค่าธรรมเนียมเพิ่ม ซึ่งเป็นไปตามข้อกำหนดของสายการบินท่านไม่อาจปฏิเสธได้ (ท่านต้องชำระในส่วนที่โดนเรียกเก็บเพิ่มลูกค้าสามารถชื้อน้ำหนักเพิ่มเติมได้ ล่วงหน้า 7 วันก่อนการเดินทางกับทางบริษัทฯ สำหรับกระเป๋าสัมภาระที่ทางสายการบินอนุญาตให้นำขึ้นเครื่องได้ ต้องมีน้ำหนักไม่เกิน 7 กิโลกรัม และ ต้องมีขนาดไม่เกิน 56 ซม.(สูง) x 36 ซม.(กว้าง) x 23 ซม.(หนา) กรณีที่ต้องมีขึ้นด้วยสายการบินภายในประเทศ น้ำหนักของกระเป๋าจะถูกกำหนดให้ต่ำกว่ามาตรฐานได้ ทั้งนี้ขึ้นอยู่กับข้อกำหนดของแต่ละสายการบิน ทางบริษัทฯ ขอสงวนสิทธิ์ในบริการส่วนของค่าใช้จ่ายที่สัมภาระน้ำหนักเกิน (ท่านต้องชำระในส่วนที่โดนเรียกเก็บเพิ่ม) ทางบริษัทฯ จะไม่รับผิดชอบต่อการสูญหาย สูญหายของกระเป๋า และสัมภาระของผู้โดยสารทุกราย แต่สามารถซื้อประกันความเสียหายกระเป๋าสัมภาระ: เพิ่มเติมกับทางบริษัทฯ

ข้อมูลเพิ่มเติม โรงแรมที่พัก



เนื่องจากการวางแผนแบบห้องพักของแต่ละโรงแรมแตกต่างกัน จึงทำให้ห้องพักแบบห้องเดี่ยว (Single) และห้องคู่ (Twin/Double) และห้องพักแบบ 3 ท่าน / 3 เตียง (Triple Room) ในแต่ละวันอาจมีความแตกต่างกันออกไป

**ในกรณีที่ต้องการพักแบบ 3 ท่านต่อห้องหรือห้องแบบ 3 ท่าน / TRIPLE ทางโรงแรมจะจัดห้องพักเป็นเตียงเดี่ยว 3 เตียง หรือ Type DOUBLE+เตียงเสริม หรือ Type TWIN+เตียงเสริม ขึ้นอยู่กับการจัดการของทางโรงแรมในวันดังกล่าวและหากในกรณีที่โรงแรมมีการจัดห้อง Triple ไม่เพียงพอ บริษัทฯขอสงวนสิทธิ์ในการจัดห้องให้เป็นแบบ แยก 2 ห้อง คือ 1 ห้องพักคู่ และ 1 ห้องพักเดี่ยว โดยไม่ค่าใช้จ่ายเพิ่ม และมีความเป็นไปได้ที่ห้องพักของลูกค้าจะได้ห้องที่ไม่ติดกันในทุกๆกรณี

เงื่อนไขกรณีเกิดภัยพิบัติ

เนื่องจากเหตุการณ์ความไม่สงบทางการเมือง สายการบิน สภาพอากาศ ภัยธรรมชาติ ภาวะภัย อคติภัย การระบอบ ของโรคติดต่อ ในประเทศ หรือ นอกประเทศ หรือเมืองที่ท่านเดินทางไป และสายการบิน หรือ ในส่วนของบริการต่างประเทศที่ท่านเดินทางท่องเที่ยวยังคงให้บริการอยู่เป็นปกติ ท่านสามารถใช้สิทธิ์ได้ตามเงื่อนไขข้อที่ 4.1 ได้เท่านั้น

รายการอาจมีการเปลี่ยนแปลงตามความเหมาะสม เนื่องจาก การยกเลิกเที่ยวบิน ความล่าช้าของสายการบิน โรงแรม ที่พัก การจลาจล เหตุการณ์ทางการเมือง การนัดหยุดงาน การก่อจลาจล อุบัติเหตุ สภาพอากาศ พายุ ฝนตกหนัก ภัยธรรมชาติ ภาวะภัย อคติภัย โรคระบาด ในประเทศ หรือ นอกประเทศ หรือเมืองที่ท่านเดินทางไป หรือไม่ว่าจะด้วยสาเหตุใดๆ ก็ตาม (ซึ่งเป็นเหตุการณ์ที่นอกเหนือการควบคุมของทางบริษัทฯ) โดยทางบริษัทฯ จะปรับโปรแกรมการเดินทางตามสภาพแวดล้อมที่เกิดขึ้นโดยคำนึงถึงความปลอดภัยของลูกค้าเป็นสำคัญ หากในวันเดินทาง สถานที่ท่องเที่ยวใดไม่สามารถเข้าชมได้ ไม่ว่าด้วยสาเหตุใดก็ตาม ทางบริษัทฯ จะหาสถานที่ท่องเที่ยวใหม่ทดแทน หรือ คืนค่าใช้จ่ายส่วนนี้แก่ท่าน

บริษัทฯ ขอสงวนสิทธิ์

รายการทัวร์สามารถเปลี่ยนแปลงได้ตามความเหมาะสม เนื่องจากเที่ยวบินล่าช้าสภาพอากาศ ฝนตกหนัก พายุได้ผู้คน แผ่นดินไหว สึนามิ สภาพการจลาจล การระบอบของโรคติดต่อ การเมือง เป็นต้น โดยไม่ต้องแจ้งให้ทราบล่วงหน้า การบริการของรถบัสนำเที่ยวญี่ปุ่น ตามกฎหมายของประเทศญี่ปุ่น สามารถให้บริการวันละ 10 ชั่วโมง อาจเพิ่มเวลาได้ โดยนักศุลกากรและคนขับจะเป็นผู้บริหารเวลาตามความเหมาะสม ทั้งนี้ขึ้นอยู่กับสภาพการจราจรในวันเดินทางนั้นๆ เป็นหลัก จึงขอสงวนสิทธิ์ในการปรับเปลี่ยนเวลาท่องเที่ยวตามสถานที่ในโปรแกรมการเดินทาง

เดินทางขึ้นต่ำ 30 ท่าน หากต่ำกว่ากำหนด กรุ๊ปจะไม่สามารถเดินทางได้ หากผู้เดินทางทุกท่านยินดีที่จะชำระค่าบริการเพิ่มเพื่อให้คณะเดินทางได้ ทางเรา ยินดีที่จะประสานงานในการเดินทางตามประสงค์ให้ท่านต่อไป ทางบริษัทขอสงวนสิทธิ์ในการงดออกเดินทางและเลือกการเดินทางไปในวันอื่นต่อไป โดยทางบริษัทฯ จะแจ้งให้ท่านทราบล่วงหน้า

ขอสงวนสิทธิ์การเก็บค่าประกันและภาษีสนามบินทุกแห่งเพิ่ม หากสายการบินมีการปรับขึ้นก่อนวันเดินทาง

บริษัทฯ ขอสงวนสิทธิ์ในการเปลี่ยนเที่ยวบิน โดยไม่ต้องแจ้งให้ทราบล่วงหน้าเนื่องจากสาเหตุต่างๆ

บริษัทฯ จะไม่รับผิดชอบใดๆ ทั้งสิ้น หากเกิดการยกเลิกเที่ยวบิน ความล่าช้าของสายการบิน ที่พัก การจลาจล เหตุการณ์ทางการเมือง การนัดหยุดงาน การก่อจลาจล อุบัติเหตุ สภาพอากาศ พายุ ฝนตกหนัก ภัยธรรมชาติ ภาวะภัย อคติภัย โรคระบาด หรือไม่ว่าจะด้วยสาเหตุใดๆ ก็ตาม

(ซึ่งเป็นเหตุการณ์ที่นอกเหนือการควบคุมของทางบริษัทฯ)


รายการนี้เป็นเพียงข้อเสนอที่ต้องได้รับการยืนยันจากบริษัทฯ อีกครั้งหนึ่ง หลังจากที่ได้สำรองโรงแรมที่พักในต่างประเทศเรียบร้อยแล้ว โดยโรงแรมจัดในระดับใกล้เคียงกัน ซึ่งอาจจะปรับเปลี่ยนตามที่ระบุในโปรแกรม

การจัดการเรื่องห้องพัก เป็นสิทธิ์ของโรงแรมในการจัดห้องพักให้กับกรุ๊ปที่เข้าพัก โดยมีห้องพักสำหรับผู้สูบบุหรี่ / ปลอดบุหรี่ได้ โดยอาจจะขอเปลี่ยนห้องได้ตามความประสงค์ของผู้ที่พัก ทั้งนี้ขึ้นอยู่กับความพร้อมให้บริการของโรงแรม และไม่สามารถรับประกันได้
มัดกุศเทศ พนักงานและตัวแทนของผู้จัด ไม่มีสิทธิในการให้คำสัญญาใดๆ ทั้งสิ้นแก่ผู้จัด นอกจากมีเอกสารลงนามโดยผู้มีอำนาจของผู้จัดกำกับเท่านั้น ผู้จัดจะไม่รับผิดชอบและไม่สามารถคืนค่าใช้จ่ายต่างๆ ได้เนื่องจากเป็นการมอบหมายจ่ายกับตัวแทนต่างๆ ในกรณีที่ผู้เดินทางไม่ผ่านการพิจารณาในการตรวจจนเข้าเมือง-ออกเมือง ไม่ว่าจะเป็นการตรวจจนเข้าเมืองหรือกรมแรงงานของทุกประเทศในรายการท่องเที่ยว อันเนื่องมาจากมาตรการที่กีดกันในทางผิดกฎหมาย การหลอกลวง เข้าออกเมือง เอกสารเดินทางไม่ถูกต้อง หรือ การถูกปฏิเสธในกรณีอื่น ๆ

การบริการของรถบัสนำเที่ยวญี่ปุ่น ตามกฎหมายของประเทศญี่ปุ่น สามารถให้บริการได้วันละ 10 ชั่วโมง ในวันนั้นๆ มีอาจเพิ่มเวลาได้ สภาพการจลาจลในช่วงวันเดินทางตรงกับวันหยุดเทศกาลของญี่ปุ่น หรือ วันเสาร์-อาทิตย์ การจราจรอาจจะติดขัด อาจทำให้เวลาในการท่องเที่ยว และ ซุปเปอร์แต่ละสถานที่น้อยลง โดยเป็นดุลยพินิจของมัดกุศเทศฯ และคนขับในการบริหารเวลา ซึ่งอาจจะขอความร่วมมือจากผู้เดินทางในบางครั้งที่ต้องเร่งรีบ เพื่อให้ได้ท่องเที่ยวตามโปรแกรม

หมายเหตุ : กรณีที่ท่องเที่ยวตรวจจนเข้าเมือง ประเทศไทย หรือ ในต่างประเทศ ปฏิเสธมิให้เดินทางออก หรือ เข้าประเทศที่ระบุไว้ ด้วยเหตุผลส่วนตัวของผู้เดินทาง บริษัทฯ ขอสงวนสิทธิ์ที่จะไม่คืนค่าทัวร์ไม่ว่ากรณีใดๆ ทั้งสิ้น รวมถึง เมื่อท่านออกเดินทางไปแล้ว ท่านงดการใช้บริการรายการใดรายการหนึ่ง หรือไม่เดินทาง พร้อมคณะถือว่าท่านสละสิทธิ์ ไม่อาจเรียกร้องการคืนค่าทัวร์ไม่ว่ากรณีใดๆ ทั้งสิ้น






เมืองไทย
ประกันภัย
MUANG THAI INSURANCE

เดินทางต่างประเทศ

อุ่นใจทุกการเดินทาง กับ เมืองไทยประกันภัย



เมืองไทย
Happy Trip

ข้อตกลงคุ้มครอง Insuring Agreement	จำนวนเงิน เอาประกันภัย(บาท)
1. เสียชีวิต สูญเสียอวัยวะ: สายตา หรืออวัยวะภาพถาวรสิ้นเชิง อ.บ.1 ต่อคน P.A. 1: Loss of life, dismemberment, loss of sight or total permanent disability per person	1,000,000
2. การรักษาพยาบาลต่ออุบัติเหตุแต่ละครั้ง ต่อคนหรือต่อระยะเวลาการเดินทาง คุ้มครองไม่เกิน Medical expenses due to accident, Limit per person and per period of insurance	500,000
2.1 การเคลื่อนย้ายผู้ป่วยกลับภูมิลำเนา หรือสถานพยาบาลจากกรณีอุบัติเหตุ การเดินทาง กลับประเทศหรือโรงพยาบาลที่เหมาะสมในประเทศ รวมถึงการเดินทางด้วยรถพยาบาลจากจุดเกิดเหตุ ไปยังสถานพยาบาลขณะอยู่ในต่างประเทศ (รวมอยู่ในค่ารักษาพยาบาล ข้อ 2.) Evacuation expense from injury, return transport of insured to residence or to suitable hospital closest to residence, incl. appropriate car ambulance from event place to hospital (included in no.2 sum insured)	100,000
2.2 การรักษาพยาบาลอื่นเนื่องมาจากกรก่อการร้าย ต่ออุบัติเหตุแต่ละครั้ง ต่อคนหรือต่อระยะ เวลาการเดินทาง (รวมอยู่ในค่ารักษาพยาบาล ข้อ 2.) Medical Expenses due to Act of Terrorism, limit per person and per period of insurance, (included in no.2 sum insured)	30,000
2.3 คุ้มครองพิเศษ ค่ารักษาพยาบาลจาก อุบัติเหตุจากการเล่นสกี, การดำน้ำ (snorkeling), ผู้โดยสารเรือเร็ว, บานาน่าโบท, เจ็ทสกี, เรือลากร่มและชีวจอร์เกอร์ ต่ออุบัติเหตุแต่ละครั้งต่อคนหรือต่อ ระยะเวลาการเดินทาง (รวมอยู่ในค่ารักษาพยาบาล ข้อ 2.) Special coverage : Medical expenses arising from accident from skiing, snorkeling speed boat, banana boat, jet ski, parasailing (pulled by speed boat), sea walker, per each accident (included in no.2 sum insured)	คุ้มครอง (Covered)
3. ค่าใช้จ่ายในการขนส่งศพกลับภูมิลำเนา คุ้มครองไม่เกิน Repatriation expense for mortal remains	100,000
4. อาหารเป็นพิษ คุ้มครองไม่เกิน Food poisoning	100,000
5. ขดเชยรายได้รายวันในกรณีเข้ารับรักษาพยาบาลผู้ป่วยในจากอุบัติเหตุในและต่างประเทศต่อวัน (สูงสุด 30 วัน) Hospitalization benefit from injury - domestic and out bound per day (max 30 days)	1000

***เงื่อนไขความคุ้มครองเป็นไปตามกรมธรรม์ประกันภัย

****อัปเดตล่าสุด (27/03/2566) จากทางสายการบิน กรณีกระเป๋าแตกหักหรือชำรุด**
เนื่องจากทางสายการบินหรือใดๆก็ตาม ทางสายการบินจะไม่รับผิดชอบในทุกกรณี
ซึ่งประกันการเดินทางที่ทางบริษัททำให้จะ ไม่รวมค่าประกันกระเป๋าเดินทาง
หากผู้เดินทางสนใจซื้อเพิ่มเติม สามารถสอบถามราคากับทางเซลล์ได้เลยค่ะ**

ใบจองทัวร์ / BOOKING FORM

รายการทัวร์..... วันเดินทาง.....

ชื่อผู้ติดต่อ (ผู้จอง) โทร.....

จำนวนผู้เดินทางทั้งหมด.....คน (ผู้ใหญ่.....ท่าน / เด็กอายุต่ำกว่า 12 ปี.....ท่าน)

จำนวนห้องพักที่ใช้ทั้งหมด.....ห้อง (TWIN..... / DOUBLE..... / SGL..... / TRIPLE.....)

รายชื่อผู้เดินทาง (กรุณากรอกชื่อไทยและอังกฤษอย่างถูกต้องตามหนังสือเดินทาง เรียงตามห้องพัก)

ลำดับ	ชื่อ-นามสกุล (ภาษาไทย)	ชื่อ-นามสกุล(ภาษาอังกฤษ)	วันเกิด (ว/ด/ป)
1			
2			
3			
4			
5			
6			
7			
8			
9			
10			

หมายเหตุ กรุณาแจ้งความประสงค์อื่นตามที่ท่านต้องการ อาทิเช่นอาหาร ไม่ทานเนื้อวัว ไม่ทานเนื้อหมู ไม่ทานสัตว์ปีก ทานมังสาวิรัต

รายละเอียดอื่นๆ

.....

ข้าพเจ้ารับทราบเงื่อนไขในรายการทัวร์เรียบร้อยแล้ว

ลงชื่อ.....ผู้จอง

(.....)