

TOKYO FUJI DISNEYLAND

5 DAY 3 NIGHT BY AIRASIA X

JAPAN

いらっしゃいませ
" อีริชชัยมาเสะ "



TOKYO FUJI DISNEYLAND

- หมู่บ้านโอชิโนะ ะคโท - ภูเขาไฟฟูจิ ชั้น 5 - โทเทมบะ เจ้ากัเลต
- ออนเซน - ศาลเจ้าฮาโกเน่ - ล่องเรือทะเลสาบอาชิ
- วัดอาซากุสะ - ซุปปิงชินจูกุ - ทัวร์เสริมโตเกียวดิสนีย์แลนด์
- อิสระช้อปปิ้งชิบูย่า - ฮาราจูกุ



5 วัน 3 คืน

5 - 9 เมษายน 2024

45,900.-



TOP -203

กำหนดการเดินทาง : 5 - 9 เมษายน 2567

วัน	รายการท่องเที่ยว	เช้า	เที่ยง	เย็น	BUS
1	สนามบินสุวรรณภูมิ - สนามบินนาริตะ XJ 600 (23.55 - 08.00)	-	-	-	
2	สนามบินนาริตะ - หมู่บ้านโอชิโนะ ฮักไก - ภูเขาไฟฟูจิ ชั้น 5 - โกเทมบะ เอ้าท์เลต - ออนเซน				TOMONOKO HOTEL หรือเทียบเท่า 
3	ศาลเจ้าฮาโกเน่ - ล่องเรือทะเลสาบอาชิ - วัดอาซากุสะ - ช้อปปิ้งชินจูกุ				SHINJUKU WASHINGTON HOTEL หรือเทียบเท่า
4	ทิวไรส์ริมโตเกียวดิสนีย์แลนด์ - หรือ ช้อปปิ้งย่าน - ชิบูย่า - ฮาราจูกุ ** เดินทางโดยรถไฟ **				SHINJUKU WASHINGTON HOTEL หรือเทียบเท่า
5	สนามบินนาริตะ - สนามบินสุวรรณภูมิ XJ 603 (14.25 - 19.30)				

วันเดินทาง	ราคาผู้ใหญ่	เด็ก มีเตียง (6-12 ปี)	เด็ก ไม่มีเตียง (2-5ปี)	แพ็คเกจ	ราคาไม่ รวมตัว
05 - 09 เมษายน 2567	45,900	45,900	40,900	8,900	27,900

วันแรกของการ
เดินทาง

สนามบินสุวรรณภูมิ – สนามบินนาริตะ



เวลา 20.30 น. พร้อมกันที่ ท่าอากาศยานสุวรรณภูมิ อาคารผู้โดยสารขาออกระหว่างประเทศ เคาน์เตอร์ สายการบินไทยแอร์เอเชียเอ็กซ์ เจ้าหน้าที่คอยให้การต้อนรับ ดูแลด้านเอกสาร เช็คอิน และสัมภาระในการเดินทาง

เวลา 23.55 น. ออกเดินทางสู่ สนามบินนาริตะ ประเทศญี่ปุ่น โดย สายการบินไทยแอร์เอเชียเอ็กซ์ เที่ยวบินที่ XJ 600

สนามบินนาริตะ – หมู่บ้านโอชิโนะ ฮักไก ภูเขาไฟฟูจิ ชั้น 5 – โโกเทมบะ เอ้าท์เลต – ออนเซน

วันที่สองของ
การเดินทาง



เวลา 08.00 น. เดินทางถึง สนามบินนาริตะ นำท่านผ่านขั้นตอนการตรวจคนเข้าเมืองและศุลกากร

เวลาญี่ปุ่น เร็วกว่าประเทศไทย 2 ชั่วโมง

จากนั้นนำท่านสู่ หมู่บ้านโอชิโนะฮักไก Oshino Hakkai เป็นหมู่บ้านเล็ก ๆ ในแนวทะเลสาบทั้ง 5 ของภูเขาไฟฟูจิ อยู่ระหว่าง ทะเลสาบ Kawaguchiko และ Yamanakako โอชิโนะ ฮักไกมีบ่อน้ำทั้งหมด 8 บ่อ เกิดจากการหลอมละลายของหิมะและไหลลงมาจากภูเขาไฟฟูจิ ซึมผ่านชั้นของลาวาที่เป็นรูพรุน ใช้เวลานานถึง 80 ปี ทำให้น้ำในบ่อที่หมู่บ้านนี้ใสมาก บ่อน้ำพุธรรมชาติทั้ง 8 บ่อ มีความเชื่อกันว่าเป็นบ่อน้ำศักดิ์สิทธิ์ ดังนั้นคนมักจะมาขอพรกัน แต่บ่อก็มีความศักดิ์สิทธิ์ที่แตกต่างกันไป เช่น เรื่องสุขภาพ คู่ครอง



รับประทานอาหารกลางวัน ณ ภัตตาคาร

จากนั้นนำทุกท่านสู่ **โกเทมบะ พรีเมียม เอาท์เลต (GOTEMBA PREMIUM OUTLET)** เอาท์เลตชื่อดัง ประจำภูมิภาค ชูบุแห่งนี้ ตั้งอยู่ในเมืองโกเทมบะ จังหวัดชิซุโอกะ หนึ่งในพื้นที่ท่องเที่ยวยอดนิยมรอบแนวภูเขาไฟฟูจิ ที่นี่เป็นเอาท์เลตที่รวมร้านแบรนด์เนมชื่อดังทั้งใน และต่างประเทศถึง 210 ร้าน นับเป็นพื้นที่เชิงพาณิชย์ที่ใหญ่ที่สุด



นำท่านเข้าสู่ที่พัก TOMONOKO HOTEL หรือเทียบเท่า

รับประทานอาหารค่ำ ณ ห้องอาหารของโรงแรม



หลังจากรับประทานอาหารค่ำแล้ว ให้ท่านได้อาบน้ำแร่เพื่อสุขภาพ
เพิ่มวิตามินผิวให้กับร่างกาย ผ่อนคลายความเมื่อยล้าได้อย่างเต็มที่





วันที่สามของ
การเดินทาง

ศาลเจ้าฮาโกเน่ – ล่องเรือทะเลสาบอาชิ

วัดอาซากุสะ – ช้อปปิ้งชินจูกุ

รับประทานอาหารเช้า ณ ห้องอาหารของโรงแรม



นำท่านเดินทางสู่ **อุทยานแห่งชาติฮาโกเน่** ตั้งอยู่ในจังหวัดคะนะงะวะ ชื่อเสียงในด้านน้ำพุร้อนซึ่งเกิดจากความร้อนของภูเขาไฟรวมทั้งยังมีทิวทัศน์ของภูเขาไฟฟูจิที่สวยงาม

ล่องเรือทะเลสาบอาชิ ซึ่งได้ก่อตัวจากลาวาของภูเขาไฟ ท่านจะได้สัมผัสกับทัศนียภาพที่สวยงามตั้งภูเขาดระก้อมองสู่ทะเลสาบเปรียบดั่งสะท้อนจากกระจกใสบานใหญ่

รับประทานอาหารกลางวัน ณ ภัตตาคาร

นำท่าน นมัสการเจ้าแม่กวนอิม **วัดอาซากุสะ** วัดที่ได้ชื่อว่าเป็นวัดที่มีความศักดิ์สิทธิ์และได้รับความเคารพนับถือมากที่สุดแห่งหนึ่งในกรุงโตเกียว ภายในประดิษฐานองค์เจ้าแม่กวนอิมทองคำมีผู้คนนิยมมากราบไหว้ขอพรเพื่อความเป็นสิริมงคลตลอดทั้งปี วัดพุทธที่เก่าแก่ที่สุดในภูมิภาคคันโต และมีผู้คนนิยมมากราบไหว้เพื่อความเป็นสิริมงคลตลอดทั้งปี

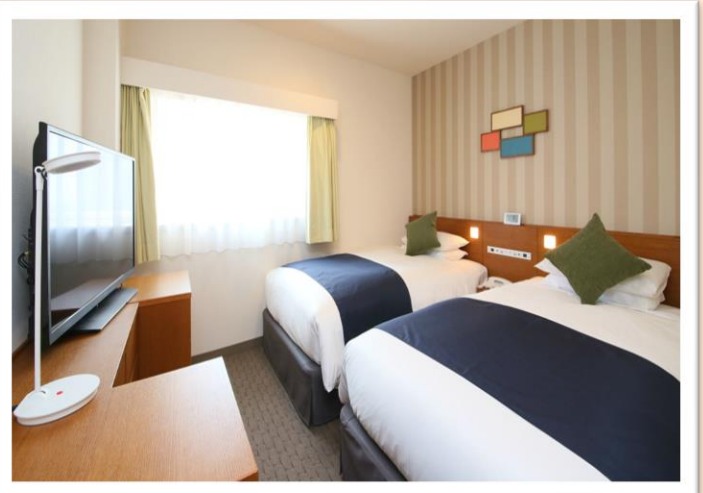


เดินทางสู่ **ชินจูกุ** ให้ท่านอิสระและเพลิดเพลินกับการช้อปปิ้งสินค้ามากมายและ เครื่องใช้ ไฟฟ้า กล้องถ่ายรูป ดิจิตอล นาฬิกา เครื่องเล่นเกม หรือสินค้าที่จะเอาใจคุณผู้หญิงด้วย กระเป๋า รองเท้า เสื้อผ้า แบรินต์เนม เสื้อผ้าแฟชั่นสำหรับวัยรุ่น

เพื่อไม่เป็นการรบกวนเวลาในการช้อปปิ้งของท่าน

จึงให้ท่านอิสระในการเลือกรับประทานอาหารค่าได้ตามอัธยาศัย

นำท่านเข้าสู่ที่พัก **SHINJUKU WASHINGTON HOTEL** หรือเทียบเท่า



วันที่สี่ของการ
เดินทาง

ทัวร์เสริมโตเกียวดิสนีย์แลนด์ 3,200 บาท

หรือ ซ้อปปีงย่าน – ชิบูย่า – ฮาราจูกุ **** เดินทางโดยรถไฟ ****

รับประทานอาหารเช้า ณ ห้องอาหารของโรงแรม

ย่านชิบูย่า (Shibuya) แหล่งช้อปปิ้งและเอนเตอร์เทนเมนท์สุดชิคขนาดใหญ่ใจกลางโตเกียว เป็นหนึ่งในย่านที่คึกคักมีผู้คนพลุกพล่านตลอดเวลา ในบริเวณนี้ถือว่าเป็นแหล่งช้อปปิ้งที่นิยมของวัยรุ่นญี่ปุ่นเนื่องจากมีห้างสรรพสินค้าจำนวนมาก ร้านอาหารเก๋ ๆ ก็มีอยู่ไม่น้อย เนื่องจากเป็นแหล่งช้อปปิ้งที่มีชื่อเสียงทำให้มีร้านเสื้อผ้าแฟชั่นหรือดีไซน์เนอร์ที่ออกแบบเสื้อผ้าเองและเปิดร้านบริเชอร์นี้ สามารถสร้างแบรนด์สินค้าแฟชั่นของตนเองจนโด่งดังได้หลายต่อหลายแบรนด์



ฮาราจูกุ ย่านขายของกินของใช้และสถานที่เที่ยวของบรรดาวัยรุ่นวัยทีน โดยเฉพาะช่วงสุดสัปดาห์นั้นละแวกบริเวณ ทาเคชิตะโดริ ถนนสายแคบระหว่าง สถานีฮาราจูกุ กับถนน เมจิโดริ เรียกว่าแทบไม่มีที่หายใจ ถ้ามีเวลา ขอแนะนำท่านให้เข้าไปชม ศาลเจ้าเมจิ



หรือเลือกซื้อทัวร์เสริมโตเกียวดิสนีย์แลนด์

หมายเหตุ ** สำหรับท่านที่เข้าโตเกียวดิสนีย์แลนด์ชำระเพิ่ม 3200 บาท / เด็ก 2900 บาท

โตเกียวดิสนีย์แลนด์ เชิญท่านพบกับความอลังการซึ่งเต็มไปด้วยเสน่ห์แห่งตำนานและจินตนาการของการผจญภัย ใช้ทุนในการก่อสร้าง 600 ล้านเยน โดยการถมทะเล ออกไปสัมผัสกับเครื่องเล่นในหลายรูปแบบ เช่น ทำความหายนส์เหมือนอยู่ในอวกาศไปกับ **SPACE MOUNTAIN**, ระทึกขวัญกับ **HAUNTED MANSION** บ้านผีสิง, ตื่นเต้นกับ **SPLASH MOUNTAIN**, นั่งเรือผจญภัยในป่ากับ **JUNGLE CRUISE**, เยือนบ้านหมีพูห์, ตะลุยอวกาศไปกับ **BUZZ LIGHTYEAR'S ASTRO BLASTERS**, เข้าไปอยู่ในโลกแห่งจินตนาการกับการ์ตูนที่ท่านชื่นชอบ



เพื่อไม่เป็นการรบกวนเวลาในการช้อปปิ้งของท่าน

จึงให้ท่านอิสระในการเลือกรับประทานอาหารกลางวันและค่ำได้ตามอัธยาศัย

นำท่านเข้าสู่ที่พัก SHINJUKU WASHINGTON HOTEL หรือเทียบเท่า

วันที่ห้าของการ
เดินทาง

สนามบินนาริตะ – สนามบินสุวรรณภูมิ

XJ 603 (14.25 – 19.30)

รับประทานอาหารเช้า ณ ห้องอาหารของโรงแรม

ถึงเวลาอันสมควร นำท่านเดินทางไปสู่ สนามบินนาริตะ

เวลา 14.25 น. ออกเดินทางสู่ ท่าอากาศยานสุวรรณภูมิ กรุงเทพฯ ฯ โดยสายการบิน

ไทยแอร์เอเชียเอ็กซ์ เที่ยวบินที่ XJ 603

เวลา 19.30 น. เดินทางถึง ท่าอากาศยานสุวรรณภูมิ กรุงเทพฯ ฯ โดยสวัสดิภาพ

พร้อมกับความประทับใจ

เงื่อนไขการจองทัวร์

อัตรานี้รวม

อัตรานี้ไม่รวม

- ✓ ราคานี้รวมภาษีน้ำมัน ณ วันที่ 01 สิงหาคม 2566 และ ทางบริษัทฯ ขอสงวนสิทธิ์ในการปรับภาษีน้ำมันขึ้น หากทางสายการบินมีการเรียกเก็บเพิ่มเติม โดยทางบริษัท จะแจ้งให้ทราบก่อนการออกตั๋วเครื่องบิน
- ✓ ค่าตัวเครื่องบินไป-กลับ ตามเส้นทางที่ระบุ
- ✓ ค่าภาษีสนามบินทุกแห่งตามรายการที่ระบุ
- ✓ ค่าพาหนะรับส่งตามรายการนำเที่ยวที่ระบุ
- ✓ ค่าโรงแรมห้องพัก 2-3 ท่านต่อห้องตามรายการที่ระบุ
- ✓ ค่าอาหาร เครื่องดื่มตามรายการที่ระบุ
- ✓ ค่าเข้าชมสถานที่ต่างๆ ตามรายการที่ระบุ
- ✓ ค่าประกันอุบัติเหตุคุ้มครองในวงเงินท่านละ 1,000,000 บาท
- ✓ ค่าเบี้ยประกัน อุบัติเหตุในระหว่างการเดินทางท่องเที่ยว วงเงินประกันท่านละ 500,000 บาท (ไม่ครอบคลุมถึง สุขภาพ อาการเจ็บป่วย หรือ โรคประจำตัว) กรณีเสียชีวิต จากอุบัติเหตุระหว่างการเดินทางท่องเที่ยว วงเงินประกัน ท่านละ 1,000,000 บาท (เงื่อนไขตามกรมธรรม์)
- ✗ ค่าทำหนังสือเดินทาง หรือ พาสปอร์ต วัคซีนพาสปอร์ต
- ✗ ค่าใช้จ่ายส่วนตัวนอกเหนือในรายการ เช่น ค่าโทรศัพท์, ค่าซักรีด, ค่าเครื่องดื่มและอาหารที่สั่งเพิ่มเติมจากรายการที่ทางบริษัทฯ จัดให้เป็นต้น
- ✗ ค่าน้ำหนักกระเป๋าเดินทางในกรณีน้ำหนักเกินกว่าสายการบินกำหนด
- ✗ ค่าธรรมเนียมในการยื่นใบอนุญาตสำหรับคนต่างด้าวที่กลับเข้าประเทศ
- ✗ ค่าภาษีน้ำมันที่ทางสายการบินมีการเรียกเก็บเพิ่มเติม หรือมีการเปลี่ยนแปลงกะทันหัน
- ✗ ค่าภาษีมูลค่าเพิ่ม 7% และ ค่าภาษีหัก ณ ที่จ่าย 3% ซึ่งต้องจ่ายเพิ่มจากราคาค่าทัวร์
- ✗ ค่าทิปไกด์และคนขับ 700 บาท / ท่าน

หมายเหตุ : อายุ 6 เดือน - ไม่ถึง 1 ปี และ อายุ 76 - 85 ปี

ค่าประกันอุบัติเหตุคุ้มครองในวงเงินท่านละ 500,000 บาท

เงื่อนไขการชำระเงิน

เมื่อท่านทำการจองทัวร์กับทางบริษัท

- ขอเรียกเก็บมัดจำค่าทัวร์ท่านละ 25,000 บาท
- ส่วนที่เหลือต้องชำระทั้งหมด 20 วัน ก่อนการเดินทาง

เงื่อนไขการยกเลิก

***** กรุณาพิจารณาเงื่อนไขต่างๆ และเงื่อนไขการยกเลิกทัวร์ของบริษัท ก่อนทำการจองทัวร์ หากท่านได้ทำการจองทัวร์ ทางบริษัท ถือว่าท่านได้รับทราบและยอมรับเงื่อนไขทุกอย่างเรียบร้อยแล้ว *****

➔ ยกเลิกก่อนการเดินทาง 45 วัน	หักค่าใช้จ่ายตามจริงที่เกิดขึ้น
➔ ยกเลิกก่อนการเดินทาง 15 - 44 วัน	หักค่าใช้จ่าย 50 % ของราคาทัวร์
➔ ยกเลิกก่อนการเดินทาง 8 - 14 วัน	หักค่าใช้จ่าย 75 % ของราคาทัวร์
➔ ยกเลิกก่อนการเดินทาง 1 - 7 วัน	หักค่าใช้จ่าย 100 % ของราคาทัวร์
➔ ผู้เดินทางไม่สามารถเข้า - ออกเมืองได้ เนื่องจากเอกสารปลอม หรือการห้ามของเจ้าหน้าที่ หรือ ไม่ว่าด้วยเหตุผลใดๆ	หักค่าใช้จ่าย 100 % ของราคาทัวร์

หมายเหตุ (สำคัญมาก ผู้โดยสารที่เดินทางต้องรับทราบ และยินยอม ก่อนการเดินทาง)

- รายการอาจมีการเปลี่ยนแปลงตามความเหมาะสม เนื่องจากความล่าช้าของสายการบิน โรงแรม ที่พัก การจราจร เหตุการณ์ทางการเมือง การนัดหยุดงาน การก่อกบฏ อุบัติเหตุ สภาพอากาศ ภัยธรรมชาติ วิกฤตภัย อัคคีภัย หรือไม่ว่าจะด้วยสาเหตุใดๆ ก็ตาม (ซึ่งเป็นเหตุการณ์ที่เหนือการควบคุมจากทางบริษัททัวร์ฯ) โดยทางบริษัทจะคำนึงถึงความปลอดภัยของลูกค้าเป็นสำคัญ
- หากสถานที่ท่องเที่ยวใดที่ไม่สามารถเข้าชมได้ไม่ว่าด้วยสาเหตุใดก็ตาม ทางบริษัทขอสงวนสิทธิ์ในการไม่คืนค่าใช้จ่าย เนื่องจากทางบริษัทได้ทำการจองและถูกเก็บค่าใช้จ่ายไปแล้ว

- หากท่านยกเลิกทัวร์ เนื่องจากเหตุการณ์ความไม่สงบทางการเมือง สายการบิน สภาพอากาศ ภัยธรรมชาติ วิกฤติ อคติภัย ทั้งที่สายการบิน หรือในส่วนของการบริการทางประเทศที่ท่านเดินทางท่องเที่ยว ยังคงให้บริการอยู่เป็นปกติ ทางบริษัทฯ ขอสงวนสิทธิ์ในการไม่คืนค่าทัวร์ทั้งหมด หรือบางส่วนให้กับท่าน
- บริษัทฯ จะไม่รับผิดชอบ และ ขอสงวนสิทธิ์ในการ ไม่คืนค่าทัวร์ทั้งหมด หรือบางส่วนให้กับท่าน ในกรณีดังนี้
 - กรณีที่กองตรวจคนเข้าเมือง ห้ามผู้เดินทาง เดินทาง เนื่องจากมีสิ่งผิดกฎหมาย หรือสิ่งของห้ามนำเข้าประเทศเอกสารเดินทางไม่ถูกต้อง หรือความประพฤติส่อไปในทางเสื่อมเสียด้วยเหตุผลใดๆ ก็ตามที่ทางกองตรวจคนเข้าเมืองห้ามเดินทาง
 - กรณีที่สถานทูตงดออกวีซ่า อันสืบเนื่องมาจากตัวผู้โดยสารเอง
 - กรณีที่กองตรวจคนเข้าเมืองของประเทศไทยงดออกเอกสารเข้าเมือง ให้กับชาวต่างชาติ หรือ คนต่างด้าวที่พำนักอยู่ในประเทศไทย

**** ซึ่งทางบริษัทฯ ขอสงวนสิทธิ์ในการไม่คืนค่าทัวร์ทั้งหมด หรือบางส่วนให้กับท่าน หากเกิดเหตุการณ์ดังกล่าว ****

ข้อมูลเพิ่มเติม

ตั๋วเครื่องบิน



ในการเดินทางเป็นหมู่คณะ ผู้โดยสารจะต้องเดินทางไป-กลับพร้อมกัน หากต้องการเลื่อนวันเดินทางกลับ ท่านจะต้องชำระค่าใช้จ่ายส่วนต่างที่สายการบิน และบริษัททัวร์เรียกเก็บและการจัดที่นั่งของกรุ๊ป เป็นไปโดยสายการบินเป็นผู้กำหนด

ในกรณียกเลิกการเดินทาง และได้ดำเนินการออกตั๋วเครื่องบินไปแล้ว (กรณีตั๋ว REFUND ได้) ผู้เดินทางต้องรอ REFUND ตามระบบของสายการบินเท่านั้น



โรงแรมที่พัก

เนื่องจากการวางแผนแบบห้องพักของแต่ละโรงแรมแตกต่างกัน จึงอาจทำให้ห้องพักแบบห้องเดี่ยว (Single) และห้องคู่ (Twin / Double) และ ห้องพักแบบ 3 ท่าน / 3 เตียง (Triple Room) ห้องพักอาจจะไม่ติดกัน

กรณีมีงานจัดประชุมนานาชาติ (Trade Fair) เป็นผลให้ค่าโรงแรมสูงขึ้นมาก และห้องพักในเมืองเต็ม บริษัทฯ ขอสงวนสิทธิ์ ในการปรับเปลี่ยน หรือย้ายเมือง เพื่อให้เกิดความเหมาะสม



สัมภาระ และ ค่าพนักงานยกกระเป๋า

สำหรับน้ำหนักของสัมภาระที่ทางสายการบินอนุญาตให้บรรทุกได้ห้องเครื่องบินคือ 20 กิโลกรัม สำหรับผู้โดยสารชั้นประหยัด การเรียกเก็บค่าน้ำหนักเพิ่มเป็นสิทธิ์ของสายการบินที่ไม่อาจปฏิเสธได้

สำหรับกระเป๋าสัมภาระที่ทางสายการบินอนุญาตให้นำขึ้นเครื่องได้ ต้องมีน้ำหนักไม่เกิน 7 กิโลกรัม และมีความกว้าง+ยาว+สูง ไม่เกิน 115 เซนติเมตร หรือ 25 เซนติเมตร (9.75 นิ้ว) x 56 เซนติเมตร (21.5 นิ้ว) x 46 เซนติเมตร (18 นิ้ว)

กรณีที่ต้องมีบินด้วยสายการบินภายในประเทศ น้ำหนักของกระเป๋าอาจจะถูกกำหนดให้ต่ำกว่ามาตรฐานได้ ทั้งนี้ขึ้นอยู่กับข้อกำหนดของแต่ละสายการบินทางบริษัทฯ ขอสงวนสิทธิ์ไม่รับภาระส่วนของค่าใช้จ่ายที่สัมภาระน้ำหนักเกิน (ท่านต้องชำระในส่วนที่โดนเรียกเก็บเพิ่ม)

ทางบริษัทฯ ไม่รับผิดชอบ กรณีเกิดการสูญเสี่ย , สูญหายของกระเป๋า และสัมภาระของผู้โดยสาร

