





# VIETNAM

PVN21-VZ DANANG HOIAN BANAHILLS

☀ DAY

4

🌙 NIGHT

3



เดินทางโดยสารการบิน **vietjetair.com**



บินตรง



น้ำหนักกระเป๋า  
20 KG/ท่าน



ที่นั่งบนเครื่อง 3-3



Flight **VZ962**

From

**BANGKOK**

To

**DANANG**

Departure Time



15.50

BKK

Arrival Time



17.30

DAD



Flight **VZ963**

From

**DANANG**

To

**BANGKOK**

Departure Time



18.10

DAD

Arrival Time



19.50

BKK

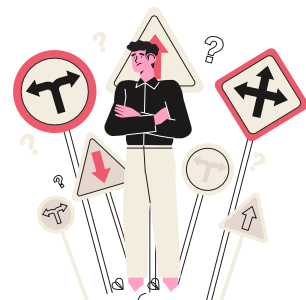


## สำคัญ การอ่านเงื่อนไขแบบท้ายโดยละเอียด

เพื่อประโยชน์สูงสุดของลูกค้าทุกท่าน หากชำระเงินแล้ว  
ทางบริษัทฯ จะถือว่าท่านยอมรับเงื่อนไขแล้วจะไม่สามารถเปลี่ยนแปลงเงื่อนไขได้

รายการทัวร์สามารถสลับ ปรับเปลี่ยนหรืองดไปบางรายการ  
ได้ตามความเหมาะสม โดยไม่ต้องแจ้งให้ทราบล่วงหน้า

อันเนื่องมาจากสภาพอากาศ เหตุการณ์ทางธรรมชาติ เหตุการณ์เมือง สภาพการจราจร สายการบิน หรือ  
เหตุสุดวิสัยต่างๆ ทั้งนี้จะคำนึงถึงความปลอดภัย ความเป็นไปได้ และผลประโยชน์ของผู้เดินทางเป็นสำคัญ  
ทางผู้เดินทางจะไม่ฟ้องร้องใดๆ อันเนื่องมาจากได้ทราบเงื่อนไขก่อนเดินทางแล้ว  
บริษัท ฯ ขอสงวนสิทธิ์เริ่มและจบการให้บริการที่ สนามบินต้นทางขาไปเท่านั้น



กรณีผู้เดินทางมาจากต่างจังหวัด หรือต่างประเทศ และจะทำการสำรองตั๋วเครื่องบินหรือยานพาหนะอื่นๆ เพื่อใช้ในการเดินทาง  
ทางไปและกลับ ณ สนามบิน ทางบริษัทฯ จะไม่รับผิดชอบค่าใช้จ่ายเนื่องจาก เป็นค่าใช้จ่ายที่นอกเหนือจากโปรแกรมทัวร์

# อัตราค่าบริการ

| กำหนดการ             | ราคาต่อท่าน พักห้องละ 2-3 ท่าน |          | พักเดี่ยวเพิ่ม |
|----------------------|--------------------------------|----------|----------------|
|                      | OPTION A                       | OPTION B |                |
| 01-04 กรกฎาคม 2566   | 10,999.-                       | 11,589.- | 3,500.-        |
| 05-08 กรกฎาคม 2566   | 9,999.-                        | 10,589.- | 3,500.-        |
| 15-18 กรกฎาคม 2566   | 10,999.-                       | 11,589.- | 3,500.-        |
| 30 ก.ค.-02 ส.ค. 2566 | 12,999.-                       | 13,589.- | 3,500.-        |
| 31 ก.ค.-03 ส.ค. 2566 | 11,999.-                       | 12,589.- | 3,500.-        |
| 01-04 สิงหาคม 2566   | 11,999.-                       | 12,589.- | 3,500.-        |
| 12-15 สิงหาคม 2566   | 13,999.-                       | 14,589.- | 3,500.-        |
| 13-16 สิงหาคม 2566   | 10,999.-                       | 11,589.- | 3,500.-        |
| 19-22 สิงหาคม 2566   | 10,999.-                       | 11,589.- | 3,500.-        |
| 23-26 สิงหาคม 2566   | 9,999.-                        | 10,589.- | 3,500.-        |
| 31 ส.ค.-03 ก.ย. 2566 | 10,999.-                       | 11,589.- | 3,500.-        |
| 06-09 กันยายน 2566   | 9,999.-                        | 10,589.- | 3,500.-        |
| 27-30 กันยายน 2566   | 9,999.-                        | 10,589.- | 3,500.-        |
| 28 ก.ย.-01 ต.ค. 2566 | 10,999.-                       | 11,589.- | 3,500.-        |
| 30 ก.ย.-03 ต.ค. 2566 | 10,999.-                       | 11,589.- | 3,500.-        |
| 01-04 ตุลาคม 2566    | 10,999.-                       | 11,589.- | 3,500.-        |
| 03-06 ตุลาคม 2566    | 10,999.-                       | 11,589.- | 3,500.-        |
| 04-07 ตุลาคม 2566    | 11,999.-                       | 12,589.- | 3,500.-        |
| 05-08 ตุลาคม 2566    | 11,999.-                       | 12,589.- | 3,500.-        |
| 07-10 ตุลาคม 2566    | 11,999.-                       | 12,589.- | 3,500.-        |
| 08-11 ตุลาคม 2566    | 11,999.-                       | 12,589.- | 3,500.-        |
| 10-13 ตุลาคม 2566    | 12,999.-                       | 13,589.- | 3,500.-        |
| 21-24 ตุลาคม 2566    | 12,999.-                       | 13,589.- | 3,500.-        |
| 22-25 ตุลาคม 2566    | 12,999.-                       | 13,589.- | 3,500.-        |
| 23-26 ตุลาคม 2566    | 12,999.-                       | 13,589.- | 3,500.-        |
| 24-27 ตุลาคม 2566    | 11,999.-                       | 12,589.- | 3,500.-        |
| 25-28 ตุลาคม 2566    | 10,999.-                       | 11,589.- | 3,500.-        |
| 01-04 พฤศจิกายน 2566 | 11,999.-                       | 12,589.- | 3,500.-        |
| 03-06 พฤศจิกายน 2566 | 12,999.-                       | 13,589.- | 3,500.-        |
| 05-08 พฤศจิกายน 2566 | 11,999.-                       | 12,589.- | 3,500.-        |

# กำหนดการ

ราคาต่อท่าน พักห้องละ 2-3 ท่าน

OPTION A

OPTION B

พักเดี่ยวเพิ่ม

|                      |          |          |         |
|----------------------|----------|----------|---------|
| 08-11 พฤศจิกายน 2566 | 11,999.- | 12,589.- | 3,500.- |
| 11-14 พฤศจิกายน 2566 | 12,999.- | 13,589.- | 3,500.- |
| 15-18 พฤศจิกายน 2566 | 11,999.- | 12,589.- | 3,500.- |
| 17-20 พฤศจิกายน 2566 | 12,999.- | 13,589.- | 3,500.- |
| 22-25 พฤศจิกายน 2566 | 11,999.- | 12,589.- | 3,500.- |
| 23-26 พฤศจิกายน 2566 | 12,999.- | 13,589.- | 3,500.- |
| 26-29 พฤศจิกายน 2566 | 11,999.- | 12,589.- | 3,500.- |
| 29 พ.ย.-02 ธ.ค. 2566 | 11,999.- | 12,589.- | 3,500.- |
| 02-05 ธันวาคม 2566   | 13,999.- | 14,589.- | 3,500.- |
| 04-07 ธันวาคม 2566   | 13,999.- | 14,589.- | 3,500.- |
| 05-08 ธันวาคม 2566   | 11,999.- | 12,589.- | 3,500.- |
| 06-09 ธันวาคม 2566   | 13,999.- | 14,589.- | 3,500.- |
| 07-10 ธันวาคม 2566   | 12,999.- | 13,589.- | 3,500.- |
| 10-13 ธันวาคม 2566   | 13,999.- | 14,589.- | 3,500.- |
| 11-14 ธันวาคม 2566   | 11,999.- | 12,589.- | 3,500.- |
| 12-15 ธันวาคม 2566   | 10,999.- | 11,589.- | 3,500.- |
| 13-16 ธันวาคม 2566   | 10,999.- | 11,589.- | 3,500.- |
| 16-19 ธันวาคม 2566   | 11,999.- | 12,589.- | 3,500.- |
| 18-21 ธันวาคม 2566   | 10,999.- | 11,589.- | 3,500.- |
| 19-22 ธันวาคม 2566   | 11,999.- | 12,589.- | 3,500.- |
| 20-23 ธันวาคม 2566   | 12,999.- | 13,589.- | 3,500.- |
| 23-26 ธันวาคม 2566   | 13,999.- | 14,589.- | 3,500.- |
| 25-28 ธันวาคม 2566   | 13,999.- | 14,589.- | 3,500.- |
| 26-29 ธันวาคม 2566   | 13,999.- | 14,589.- | 3,500.- |
| 30 ธ.ค.-02 ม.ค. 2567 | 19,999.- | 20,589.- | 3,500.- |
| 07-10 มกราคม 2567    | 11,999.- | 12,589.- | 3,500.- |
| 10-13 มกราคม 2567    | 11,999.- | 12,589.- | 3,500.- |
| 13-16 มกราคม 2567    | 12,999.- | 13,589.- | 3,500.- |
| 17-20 มกราคม 2567    | 11,999.- | 12,589.- | 3,500.- |
| 19-22 มกราคม 2567    | 12,999.- | 13,589.- | 3,500.- |
| 21-24 มกราคม 2567    | 11,999.- | 12,589.- | 3,500.- |

| กำหนดการ              | ราคาต่อท่าน พักห้องละ 2-3 ท่าน |          | พักเดี่ยวเพิ่ม |
|-----------------------|--------------------------------|----------|----------------|
|                       | OPTION A                       | OPTION B |                |
| 24-27 มกราคม 2567     | 11,999.-                       | 12,589.- | 3,500.-        |
| 27-30 มกราคม 2567     | 12,999.-                       | 13,589.- | 3,500.-        |
| 28-31 มกราคม 2567     | 11,999.-                       | 12,589.- | 3,500.-        |
| 31 ม.ค.-03 ก.พ. 2567  | 11,999.-                       | 12,589.- | 3,500.-        |
| 02-05 กุมภาพันธ์ 2567 | 12,999.-                       | 13,589.- | 3,500.-        |
| 21-24 กุมภาพันธ์ 2567 | 12,999.-                       | 13,589.- | 3,500.-        |
| 23-26 กุมภาพันธ์ 2567 | 12,999.-                       | 13,589.- | 3,500.-        |
| 25-28 กุมภาพันธ์ 2567 | 11,999.-                       | 12,589.- | 3,500.-        |
| 27 ก.พ.-01 มี.ค. 2567 | 11,999.-                       | 12,589.- | 3,500.-        |
| 28 ก.พ.-02 มี.ค. 2567 | 11,999.-                       | 12,589.- | 3,500.-        |
| 29 ก.พ.-03 มี.ค. 2567 | 12,999.-                       | 13,589.- | 3,500.-        |
| 02-05 มีนาคม 2567     | 12,999.-                       | 13,589.- | 3,500.-        |
| 06-09 มีนาคม 2567     | 11,999.-                       | 12,589.- | 3,500.-        |
| 07-10 มีนาคม 2566     | 12,999.-                       | 13,589.- | 3,500.-        |
| 13-16 มีนาคม 2567     | 11,999.-                       | 12,589.- | 3,500.-        |
| 15-18 มีนาคม 2567     | 12,999.-                       | 13,589.- | 3,500.-        |
| 20-23 มีนาคม 2567     | 11,999.-                       | 12,589.- | 3,500.-        |
| 21-24 มีนาคม 2567     | 12,999.-                       | 13,589.- | 3,500.-        |
| 23-26 มีนาคม 2567     | 12,999.-                       | 13,589.- | 3,500.-        |
| 27-30 มีนาคม 2567     | 11,999.-                       | 12,589.- | 3,500.-        |

ราคาเด็กอายุไม่ถึง 2 ปี ณ วันเดินทางไปและกลับ (INFANT) ท่านละ 4,900 บาท (ไม่มีที่นั่งบนเครื่องบิน)

**อัตรานี้ ไม่รวมค่าทิปคนขับรถ และโถดท์ท้องถิ่นตามธรรมเนียม**  
**(ชำระทุกท่านยกเว้น การกอายุไม่เกิน 2 ปี)**  
**ขอเก็บค่าทิปคนขับรถ และโถดท์ท้องถิ่น ณ สนามบินวันเช็คอิน**  
**ท่านละ 1,500 บาท ต่อท่าน/ทริป**  
ส่วนค่าทิปหัวหน้าทัวร์ที่ดูแลจากเมืองไทย ขึ้นอยู่กับความพึงพอใจของท่าน

เนื่องจากตัวโดยสารเป็นแบบหมู่คณะ ไม่สามารถอัพเกรดที่นั่ง หรือเลื่อนการเดินทางได้ อัตราค่าบริการข้างต้น  
 กำหนดจากภาณิน้ำมัน ณ วันที่ 23 มิถุนายน 2566 ในกรณีที่มีการประกาศปรับราคาภาณิน้ำมันขึ้น  
 จากสายการบิน ทางบริษัทขอสงวนสิทธิ์ในการเก็บค่าบริการเพิ่มเติม

# DAY 1

สนามบินสุวรรณภูมิ (กรุงเทพ)-สนามบินดานัง-สะพานมังกร-สะพานแห่งความรัก-คาร์พดราท้อน



D



บินตรง



น้ำหนักกระเป๋า  
20 KG/ท่าน

## คณะพร้อมกันที่สนามบิน



สนามบินสุวรรณภูมิ

อาคาร

ผู้โดยสารขาออก

เคาน์เตอร์

VIETJET AIR

เวลา

12.30 น.

เที่ยวบิน

VZ962

ท่านจะพบกับเจ้าหน้าที่สก็อตและหัวหน้าทัวร์ของ คอยให้บริการต้อนรับท่านอย่างอบอุ่นแจกเอกสารการเดินทาง และอำนวยความสะดวกท่านคณะเช็คอินและโหลดสัมภาระ

**vietjet air**



15.50 น.



17.30 น.



กรุงเทพฯ

นำท่านเดินทางสู่เมืองดานัง (ใช้เวลาเดินทางประมาณ 1.40 ชั่วโมง)

ดานัง

เวลาท้องถิ่นประเทศเวียดนามเหมือนกับเวลาท้องถิ่นประเทศไทย

# DANANG



# LOVE BRIDGE

นำท่านเดินทางชม สะพานมังกร

สัญลักษณ์แห่งใหม่ของเมืองดานังที่สร้างขึ้นในโอกาสครบรอบ 38ปีที่เมืองดานังได้รับอิสรภาพเป็นสถานที่ที่นักท่องเที่ยวส่วนใหญ่ที่มาเมืองดานัง ต้องแวะชมความสวยงาม

ใกล้กับสะพานมังกรแวะชม **คาร์พดราท็อน**

มังกรทองเป็นสัตว์ในตำนานที่พ่นน้ำจากปากเป็นอนุสาวรีย์ต้อนรับ

แขกบ้านแขกเมืองที่มาเมืองดานัง

จากนั้นแวะชมความสวยงามของ **สะพานแห่งความรัก**

เป็นสะพานที่คู่รักนิยมมาเขียนชื่อพร้อมคล้องกุญแจ

รับประทานอาหารเย็น #ภัตตาคาร 



## ที่พักคืนที่ 1

**GRAND SEA HOTEL**  
หรือเทียบเท่าระดับ 4 ดาว



**DAY 2**

เมืองดานัง-บานาฮิลล์-นั่งกระเช้าลอยฟ้าสู่ยอดเขาบานาฮิลล์  
สะพานโกเดินบริดจ์-สวนดอกไม้-นั่งรถราง-ชมอุโมงค์เก็บไวน์  
ร้านหยกอำมฤณณ์-ชมโชว์สุดอลังการ ณ เมืองดานัง



B

-

D



รับประทานอาหารเช้า #ห้องอาหารโรงแรม

# BANA HILLS

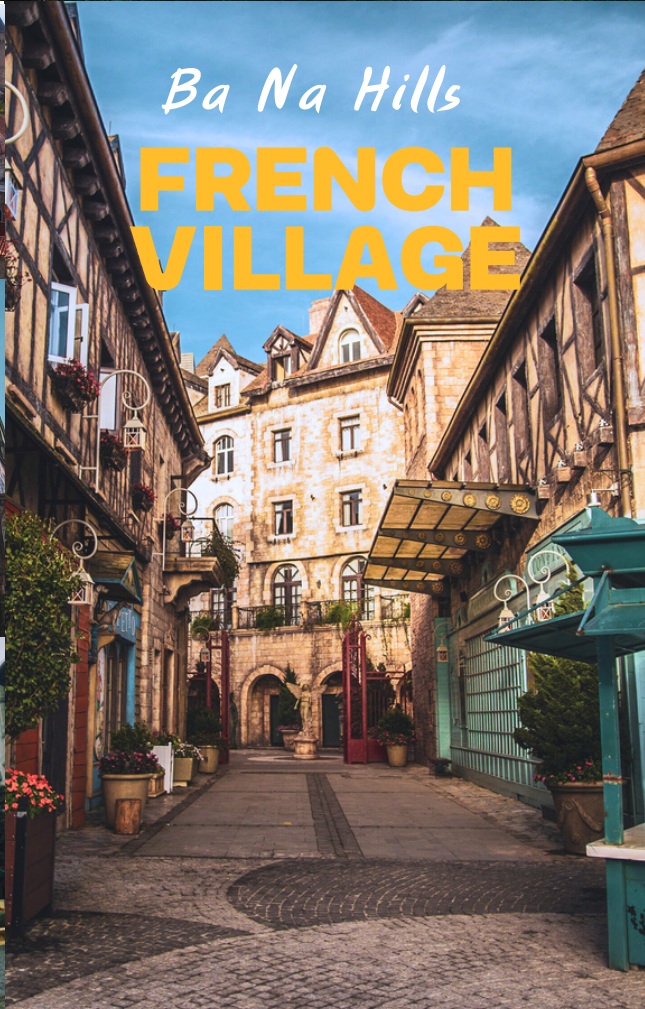


**นั่งกระเช้าไฟฟ้า**  
ที่ยาวที่สุดในโลก  
ขึ้นยอดเขาบานาฮิลล์



*Ba Na Hills*

**FRENCH VILLAGE**





# Ba Na Hills GOLDEN BRIDGE



## GOLDEN BRIDGE สะพานมือสีทอง

อิสระให้ท่านชมวิวทิวทัศน์บริเวณสะพานโกลเด้นบริดจ์(สะพานมือสีทอง) เป็นสถานที่ท่องเที่ยวที่ตึงโดดเด่นเป็นเอกลักษณ์อย่างสวยงาม จุดเด่นของสะพานนี้คือสะพานถูกทอดผ่านอุ้งมือหินขนาดยักษ์สองมือ ผู้ออกแบบจะทำให้รู้สึกราวกับว่ากำลังเดินอยู่บนเส้นด้ายสีทองที่ทอดอยู่ในหัตถ์ของเทพ



## FANTASY PARK สวนสนุกแฟนตาซี

**สวนสนุกแฟนตาซี** เครื่องเล่นในสวนสนุกของบานาฮิลล์ มีหลากหลายรูปแบบให้ท่านเลือก อาทิเช่น โรงภาพยนตร์ 4D โลกของไดโนเสาร์, รถไฟเหาะแมงมุมที่ชวนให้ทุกท่านระทึกขวัญไปกับเครื่องเล่น รถราง บ้านผีสิง และอีกมากมาย นอกจากนี้ยังมีร้านช้อปปิ้งให้ท่านได้เลือกซื้อของที่ระลึกภายในสวนสนุกตามอัธยาศัย

ราคาบัตรรวมค่าเครื่องเล่นภายในสวนสนุกทุกเครื่องเล่น  
(ยกเว้นพิพิธภัณฑ์หุ่นขี้ผึ้ง และเครื่องเล่นที่ใช้ระบบหยอดเหรียญ)





กลางวัน เพื่อไม่เป็นการรบกวนเวลาของท่าน **อิสระอาหารกลางวันตามอัธยาศัย**

**A**

### OPTION : A

มีไกด์และหัวหน้าทัวร์แนะนำร้านอาหารให้กับทุกท่าน

**B**

### OPTION : B

หากต้องการรับประทานอาหารบุฟเฟต์นานาชาติด้านบนบานาฮิลล์ ต้องจองล่วงหน้าเท่านั้น ค่าอาหารรวมค่าบริการท่านละ 590 บาท



## BAR DEBAY

สวนดอกไม้สไตล์ฝรั่งเศส

### Le Jardin D'Amour

มีดอกไม้หลากหลายพันธุ์ ถูกจัดเป็นสัดส่วนอย่างสวยงาม มีมุมถ่ายภาพน่ารักๆ ให้ท่านได้เลือกถ่ายภาพอย่างจุใจ

### อุโมงค์ไวน์ - Bar Debay

อุโมงค์เก็บไวน์ บนยอดเขาบานาฮิลล์ เป็นสถานที่เก็บไวน์ที่มีความลึกลงไปถึง 100 เมตร ภายในอุโมงค์จะมีอุณหภูมิที่ 16 - 20 องศา เป็นอุณหภูมิที่ดีที่สุดสำหรับการบ่มไวน์ สถานที่แห่งนี้ถูกออกแบบโดยสถาปนิกชาวฝรั่งเศส



### นั่งรถราง Alpine coaster

รถราง เครื่องเล่นขึ้นชื่อของประเทศเวียดนาม เป็นรถไฟเหาะขนาดเล็ก เป็นรถไฟเหาะที่บังคับด้วยมือ จะไปช้าหรือเร็วขึ้นอยู่กับ การควบคุมของเราเอง

การเล่นรถไฟเหาะไม่อนุญาตให้นำกล้อง หรือมือถือขึ้นมาถ่ายภาพ ทางเจ้าหน้าที่จะมีจุดบริการถ่ายภาพ 2 จุด ท่านสามารถเลือกซื้อภาพตนเองไว้เป็นที่ระลึกได้ในราคาประมาณ 50,000-60,000 ดอง ณ จุดบริการนักท่องเที่ยว



จากนั้นนำทุกท่านนั่งกระเช้าลอยฟ้าลงจากบานาฮิลล์ พาท่านอิสระช้อปปิ้งร้านหยกและอัญมณี ให้ท่านเลือกซื้อและชมตามอัธยาศัย

 รับประทานอาหารเย็น #ภัตตาคาร เมนูพิเศษ!! กุ้งมังกร โต๊ะละ 1 ตัว



# ชมการแสดง แสง สี เสียงอลังการ



หลังอาหารเย็นนำท่านกลับไปยังเมืองดานัง เพื่อชม โชว์แสง สี เสียงสุดอลังการ **แถมฟรี!! มูลค่า 900 บาท**

**โชว์เสียงกลอง** กลองที่ได้การรับการยกย่องว่าเป็นเครื่องรางที่สามารถสื่อสารกับสวรรค์ การตีกลองแต่ละครั้งเหมือนได้ยินเสียงเงิน คนเวียดนามเชื่อว่าเป็นเสียงที่สื่อถึงการนำพาโชคความมาให้แก่ครอบครัว



**โชว์ภาพลวง** ที่สื่อถึงภูเขาหามิเชิน สถานที่ลึกลับที่จะทำให้ผู้รับชมนึกถึงประวัติศาสตร์ของชนพื้นเมืองChampa

**โชว์การแสดงนกยูงรำแพนหาง** คนเวียดนามเชื่อว่านกยูงเป็นสิ่งศักดิ์สิทธิ์ เป็นร่างทรงของผีนิคช มีขนที่มีสีสันทสวยงาม เป็นสัญลักษณ์ของศิริมงคล

**ที่พักคืนที่ 2**

**GRAND SEA HOTEL**  
หรือเทียบเท่าระดับ 4 ดาว



# DAY 3

เมืองฮอยอัน-หมู่บ้านแกะสลักหินอ่อน-ล่องเรือกระดัง-เที่ยวเมืองมรดกโลก ย่านการค้า ฮอยอัน -วัดกวางตุ๋ง-พิพิธภัณฑ์ประวัติศาสตร์

B | L | D

🍴 รับประทานอาหารเช้า #ห้องอาหารโรงแรม



ออกเดินทางสู่เมืองฮอยอัน ระหว่างทางแวะชมหมู่บ้านแกะสลักหินอ่อน จากนั้นนำท่านสู่หมู่บ้านกิมทาน ให้ท่านสัมผัสกับประสบการณ์นำต้นเต็น สนุกไปกับกิจกรรมล่องเรือกระดังระหว่างที่ล่องเรือกระดัง ชาวบ้านที่นี่ก็จะมีการขับร้องเพลงพื้นเมือง และนำไม้พายเรือมาเคาะเพื่อประกอบเป็นจังหวะดนตรี (ค่าทิปสำหรับคนพายเรือกระดัง ท่านละ 50 บาท หรือแล้วแต่ท่านพึงพอใจ ไม่รวมในค่าทัวร์)



🍴 รับประทานอาหารกลางวัน #ภัตตาคาร 🍴



นำท่านเที่ยวชมเมืองมรดกโลกฮอยอัน เมืองที่มีศิลปะและวัฒนธรรมไม่ซ้ำกันที่ใด ชมย่านการค้าเมืองท่าค้าขายสมัยโบราณ แล้วขอพรวัดกวางตุ๋ง ภายในจะมีองค์กวนอู ให้ท่านเคารพนับถือ เพื่อความเป็นสิริมงคล นำท่านชมพิพิธภัณฑ์ประวัติศาสตร์ สะพานญี่ปุ่น ต่อด้วยการช้อปปิ้งสินค้าพื้นเมือง เช่น ภาพผ้าปักมืออันวิจิตร โคมไฟซึ่งเป็นสัญลักษณ์เมืองฮอยอัน เสื้อปัก กระเป๋าปัก ผ้าพันคอ ตะเกียบไม้แกะสลัก ชุดอ่าวหย่า (ชุดประจำชาติเวียดนาม)

🍴 รับประทานอาหารเย็น #BBQ KOREA 🍴

★★★★☆ ที่พักคืนที่ 3  
**GRAND SEA HOTEL**  
หรือเทียบเท่าระดับ 4 ดาว

# DAY 4

หาดมีคว-วัดสิงห์อิง เจ้าแม่กวนอิม-ร้านผ้าไหม-Café son tra marina-ตลาดฮาน-สนามบินดานัง-สนามบินสุวรรณภูมิ (กรุงเทพ)



B

L

บันหมี่



รับประทานอาหารเช้า #ห้องอาหารโรงแรม



นำท่านเดินทางสู่ **หาดมีคว** เป็นชายหาดที่มีชื่อเสียงที่สุดในเมืองดานัง ให้ท่านถ่ายรูปตามอัธยาศัย จากนั้นนำท่านเยี่ยมชม**ร้านผ้าไหม**ของประเทศเวียดนาม ให้ท่านเลือกซื้อสินค้าตามอัธยาศัย จากนั้นนำท่านสักการะ**องค์เจ้าแม่กวนอิม ณ วัดสิงห์อิง**ซึ่งตั้งอยู่แหลมซินจระ เป็นวัดที่ใหญ่ที่สุดของเมืองดานัง เป็นสถานที่ศักดิ์สิทธิ์ที่รวบรวมความเชื่อและความศรัทธาของชาวเวียดนามนอกจากนี้ยังมีรูปปั้นเจ้าแม่กวนอิมที่มีความสูงถึง 67 เมตร กว้าง 35 เมตร ตั้งอยู่บนฐานดอกบัว ยืนหันหลังให้ภูเขาและหันหน้าออกทะเลตามความเชื่อท่านจะคอยปกป้องคุ้มครองชาวประมงที่ออกไปหาปลานอกชายฝั่งและยังเป็นจุดชมวิวที่สวยงามของเมืองดานัง จากนั้นนำท่านเดินทางสู่ **Cafe' Son tra marina** เป็นคาเฟ่ริมทะเลแห่งใหม่ของเมืองดานัง ให้ท่านอิสระเลือกซื้อขนมและเครื่องดื่มอิสระให้ถ่ายภาพตามอัธยาศัย (**ราคาทัวร์ไม่รวมค่าเครื่องดื่มและขนมต่างๆ**)

กรณี Cafe' ปิด หรือไม่พร้อมให้บริการ ขอสงวนสิทธิ์นำท่านเดินทางสู่ร้านกาแฟแห่งใหม่แทนโดยไม่ต้องแจ้งให้ทราบล่วงหน้า



# DANANG CATHEDRAL

## DANANG CATHEDRAL โบสถ์คริสต์ดานัง

โบสถ์คริสต์สีชมพูสุดใสตั้งอยู่ใจกลางเมืองดานัง สร้างขึ้นปี พ.ศ.2466 สมัยที่ตกเป็นอาณานิคมของฝรั่งเศส



ตลาดฮาน

# HAN MARKET

## HAN MARKET ตลาดฮาน

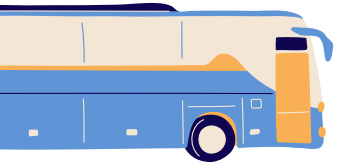
ตลาดฮาน เป็นตลาดที่รวบรวมสินค้ามากมายเป็นที่นิยมทั้งชาวเวียดนามและชาวไทย อาทิ เสื้อเวียดนาม หมวก รองเท้า กระเป๋า สินค้าพื้นเมือง คอมไฟ ฝาปัก กระเป๋าปัก ตะเกียบไม้แกะสลัก ฯลฯ ให้ท่านอิสระช้อปปิ้ง



# ปัญหา



อาหารเย็น  
#บริการขนมปังเวียดนาม  
ให้ทุกท่าน ท่านละ 1 ชิ้น



ได้เวลาอันสมควร นำทุกท่านเดินทางสู่ สนามบินตานัง

📍 18.10 น.



19.50 น. 📍

ตานัง นำท่านเดินทางกลับสู่กรุงเทพฯ (ใช้เวลาเดินทางประมาณ 1.40 ชั่วโมง) กรุงเทพฯ



## สนามบินสุวรรณภูมิ

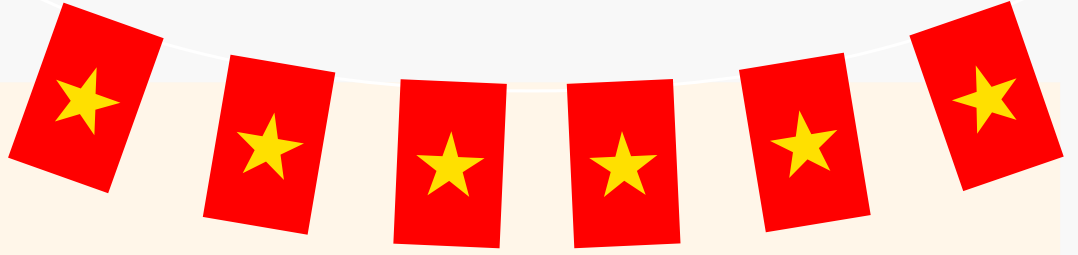
อัตรานี้ ไม่รวมค่าทิปคนขับรถ และโถงรถขึ้นตามธรรมเนียม  
(ชำระทุกท่านยกเว้น การกอายุไม่เกิน 2 ปี)

ขอเก็บค่าทิปคนขับรถ และโถงรถขึ้น ณ สนามบินวันเช็คอิน  
ท่านละ 1,500 บาท ต่อท่าน/ทริป

ส่วนค่าทิปหัวหน้าทัวร์ที่ดูแลจากเมืองไทย ขึ้นอยู่กับความพึงพอใจของท่าน



# ข้อความสำคัญ กรุณาอ่านโดยละเอียด



- **กรณีต้องการตัดกรุ๊ปส่วนตัว** หากผู้เดินทางเป็น นักเรียน นักศึกษา ครู หมอ พยาบาล ทหาร ไอที ธุรกิจขายตรง (เครื่องสำอาง) **กรุณาแจ้งรายละเอียดเพิ่มเติมกับบริษัทฯโดยละเอียด โดยมีค่าใช้จ่ายเพิ่ม 30 USD/ ลुकทัวร์ 1 ท่าน** หากท่านไม่แจ้งตามข้อเท็จจริง มีค่าปรับ 50 USD/ ลुकทัวร์ 1 ท่าน
- อัตราค่าบริการนี้สำหรับผู้ที่ถือหนังสือเดินทางสัญชาติไทยเท่านั้น **กรณีถือหนังสือเดินทางต่างชาติ บริษัทฯขอสงวนสิทธิ์เรียกเก็บค่าธรรมเนียมเพิ่มเติม 100 USD/ลुकทัวร์ 1 ท่าน**
- **ทัวร์นี้มีจุดประสงค์เพื่อเดินทางท่องเที่ยวเป็นหมู่คณะเท่านั้น** หากต้องการแยกตัวออกจากคณะ โดยไม่ลงร้านช้อปปิ้งใดๆ บริษัทฯขอสงวนสิทธิ์ คิดค่าดำเนินการ 10 USD/ลुकทัวร์ 1 ท่าน/ร้าน **กรณีแยกท่องเที่ยวออกจากคณะ คิดค่าบริการเป็นเงิน 20 USD/ลुकทัวร์ 1 ท่าน/วัน หากท่านใดไม่เข้าร้านดังกล่าว ต้องชำระค่าทัวร์เพิ่ม** เนื่องจากมีผลต่อราคาทัวร์ ทางบริษัทฯจะขอถือว่าท่านรับทราบ และยอมรับเงื่อนไขดังกล่าวแล้ว





# ✓ ราคาค่าบริการนี้รวม



ค่าตัวเครื่องบินโดยสารชั้นประหยัด ไป-กลับ พร้อมคณรรวมค่าภาษีสนามบิน และค่าธรรมเนียมเชื้อเพลิง

ยกเว้นหากมีการประกาศปรับขึ้นจากทางสายการบินจะมีการเรียกเก็บเพิ่มเติมจากท่านภายหลัง และเนื่องจากเป็นตั๋วกรุ๊ปไม่สามารถ อพเครดที่นั่งได้ และไม่สามารถเลื่อนวันเดินทางได้ ท่านต้องไป-กลับพร้อมกรุ๊ปเท่านั้น ทั้งนี้เป็นไปตามเงื่อนไขของสายการบิน

น้ำหนักกระเป๋าโหลดใต้ท้อง

20 กิโลกรัม / 1 ท่าน



กระเป๋าถือขึ้นเครื่อง 1 ใบ

ไม่เกินท่านละ 7 กิโลกรัม

เป็นไปตามที่สายการบินกำหนด



ค่ารถโค้ชปรับอากาศนำเที่ยวและรับส่งตามรายการที่ระบุไว้ในโปรแกรมทัวร์



ค่าที่พักตามที่ระบุในรายการหรือเทียบเท่าระดับเดียวกัน

(พักห้องละ 2-3 ท่าน)

กรณีต้องการพัก 3 ท่าน ห้องขนาด TRP

การเสริมเตียงจะเป็น Sofa Bed หรือ ที่นอนพับ ตามมาตรฐานของโรงแรมนั้น ๆ ไม่สามารถรีควสได้ หากท่านไม่ประสงค์พักตามที่โรงแรมจัดให้ ถ้าต้องการชำระค่าบริการเพิ่มเติม เป็นห้องพักเดี่ยว และในกรณีโรงแรมนั้นๆ อยู่ในตัวเมือง แหล่งช้อปปิ้ง ห้องอาจมีขนาดเล็ก จึงไม่สามารถเสริมเตียงได้ ทางบริษัทอาจมีการจัดห้องให้ตามความเหมาะสม

กรณีต้องการพัก 2 ท่าน

หากประเภทห้อง ที่ท่านรีควสมาเต็ม อาทิเช่น รีควสห้องพักเป็น TWIN หรือ DOUBLE ทางบริษัทของสวนสิกรีในการปรับประเภทห้องพัก เป็นตามที่โรงแรมมีอยู่ โดยไม่ต้องแจ้งให้ทราบล่วงหน้า

น้ำดื่ม  
วันละ 1 ขวด



ค่าธรรมเนียมเข้าชมสถานที่ตามรายการที่ระบุไว้ในโปรแกรมทัวร์



ค่าอาหาร

ตามรายการที่ระบุไว้ในโปรแกรมทัวร์

ค่าเบี้ยประกันอุบัติเหตุในการเดินทางท่องเที่ยวระหว่างการเดินทาง

วงเงินประกันท่านละ 1,000,000 บาท

ค่าประกันอุบัติเหตุและค่ารักษาพยาบาล คุ้มครองเฉพาะกรณีที่ได้รับอุบัติเหตุระหว่างการเดินทาง ไม่คุ้มครองถึงการสูญเสียทรัพย์สินส่วนตัว และไม่คุ้มครองโรคประจำตัวของผู้เดินทาง





# อัตราค่าบริการไม่รวม



## ค่าใช้จ่ายส่วนตัวของผู้เดินทาง

ค่าโทรศัพท์, ค่าซักรีด, มินิบาร์ภายในห้องพัก  
ทีวีช่องพิเศษ และค่ายานพาหนะ ฯลฯ

ที่ไม่ได้ระบุไว้ในรายการทัวร์



- ค่าทำหนังสือเดินทาง
- ค่าวีซ่าและค่าดำเนินการยื่นขอวีซ่า

## ค่าใช้จ่ายซึ่งอยู่เหนือการควบคุมของบริษัทฯ

การนัดหยุดงาน    ความล่าช้าของสายการบิน    การประท้วง

การจลาจล    อุบัติภัยทางธรรมชาติ

การถูกปฏิเสธไม่ให้เข้าเมืองจากเจ้าหน้าที่ตรวจคนเข้าเมือง  
และ เจ้าหน้าที่กรมแรงงานทั้งในประเทศ และ ต่างประเทศ



## ค่าน้ำหนักกระเป๋า

ที่เกินกว่าสายการบินกำหนด

หรือ

สัมภาระใหญ่กว่ามาตรฐาน

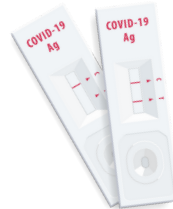


## ค่าใช้จ่ายที่เกี่ยวข้องกับ COVID-19



## ค่าใช้จ่ายที่เกี่ยวข้องกับภาษี

- ค่าภาษีน้ำมัน ที่สายการบินเรียกเก็บเพิ่ม ภายหลังจากที่บริษัทฯ ได้ออกขายโปรแกรมทัวร์ไปแล้ว
- ค่าภาษีมูลค่าเพิ่ม 7 % และ หัก ณ ที่จ่าย 3 %



• ค่าประกันสุขภาพ COVID-19

• ค่าตรวจ ATK หรือ RT-PCR

ค่าตรวจ RT-PCR ก่อนออกเดินทาง 72 ชั่วโมง หรือ ATK 24 ชั่วโมงก่อนออกเดินทางจากประเทศไทย

การตรวจ RT-PCR ภายจากประเทศไทย ที่มีผลเป็นลบ ต้องตรวจก่อนเดินทางไม่เกิน 72 ชั่วโมง และเป็นแบบฟอร์มที่ทางญี่ปุ่นกำหนดเท่านั้น ท่านต้องยื่นผลให้กับทางบริษัท กรณีเป็นบวกหรือติดโควิดต้องมีผลตรวจและใบรับรองแพทย์ใช้ในการยืนยัน เพื่อทำการย้ายวันเดินทาง หรือเก็บเครดิตการเดินทาง อาจมีการเก็บค่าใช้จ่ายตามจริง ทั้งนี้ขึ้นอยู่กับนโยบายของสายการบินและบริษัทผู้ค้า และต้องมีใบรับรองผลการตรวจเป็นภาษาอังกฤษเท่านั้น

ค่าทิปโถด คนขับรถ และ โถดท้องถิ่น

**1,500 บาท/ท่าน/ทริป**

(บังคับตามระเบียบธรรมเนียมของประเทศ)

Tour Leader [TL]

ท่านสามารถให้ทิปได้ตามความพึงพอใจของท่าน





# เงื่อนไขการให้บริการ

## การสำรองที่นั่ง / การชำระมัดจำและชำระส่วนที่เหลือ

### กรุณาสำรองที่นั่งกรุณา **ชำระเงินเต็มจำนวน** ภายใน 2-3 วัน

เพื่อสำรองสิทธิ์ในการเดินทางมิเช่นนั้น **บริษัทฯ** จะถือว่าท่าน **ยกเลิกการเดินทางโดยอัตโนมัติ** ท่านจะโดนยึดมัดจำโดยที่ท่านจะไม่สามารถเรียกร้องใดๆ คืนได้ อันเนื่องมาจากบริษัทฯ จำเป็นที่จะต้องสำรองจ่ายค่าใช้จ่ายในส่วนของที่พักและตัวเครื่องบินไปก่อนหน้านั้นแล้ว หากท่านสำรองที่นั่งน้อยกว่า 30 วัน ทางบริษัทฯ เรียกเก็บยอดเต็มจำนวนทันที **หลังจากทำการจองแล้ว กรุณาเตรียมเอกสารสำหรับการเดินทางให้พร้อม** เช่น หน้าพาสปอร์ตเพื่อออกตัวหรือคำขอพิเศษเพิ่มเติมต่างๆ ให้แก่พนักงานขาย และหากท่านชำระเงินเข้ามาไม่ว่าจะบางส่วนหรือทั้งหมด **บริษัทฯ** จะถือว่าท่านได้ยอมรับเงื่อนไขที่ระบุไว้ทั้งหมดนี้แล้ว



## จำนวนคนในการออกเดินทาง

ทางบริษัทขอสงวนสิทธิ์ในการเรียกเก็บเงินเพิ่มเติม ยกเลิกหรือเลื่อนการเดินทางหากมีผู้เดินทาง **น้อยกว่า 20 ท่าน** ซึ่งทำให้กรุ๊ปไม่สามารถออกเดินทางได้ โดยบริษัทฯ **จะแจ้งท่านล่วงหน้าอย่างน้อย 15 วัน** ก่อนออกเดินทาง และหากไม่สามารถออกเดินทางได้ ทางบริษัทฯ ยินดีที่จะคืนเงินทั้งหมดให้ท่านหรือจัดหาทัวร์อื่นให้ท่านหากท่านต้องการ



## การรับการดูแลเป็นพิเศษ

กรณีผู้เดินทางต้องการความช่วยเหลือเป็นพิเศษ อาทิเช่น **การใช้วีลแชร์ กรุณาแจ้งบริษัทฯ อย่างน้อย 7 วันก่อนการเดินทาง** มิฉะนั้นบริษัทฯ จะไม่สามารถจัดการล่วงหน้าได้ เนื่องจากการขอใช้วีลแชร์ในสนามบินนั้น ต้องมีขั้นตอนในการขอล่วงหน้า และบางสายการบินอาจมีการเรียกเก็บค่าใช้จ่ายทั้งทางสนามบินในไทยและในต่างประเทศ ซึ่งผู้เดินทางสามารถสอบถามกับเจ้าหน้าที่ได้โดยตรงก่อนทำการจอง และหากในขณะของท่านมีผู้ต้องการดูแลพิเศษ เช่น ผู้ที่นั่งรถเข็น (Wheelchair), เด็ก, ผู้สูงอายุและผู้ที่มีโรคประจำตัวหรือไม่สะดวกในการเดินทางท่องเที่ยวในระยะเวลาดำเนินการกว่า 4 - 5 ชั่วโมงติดต่อกัน ท่านและครอบครัวต้องให้การดูแลสมาชิกภายในครอบครัวของท่านเอง เนื่องจากการเดินทางเป็นหมู่คณะ หัวหน้าทัวร์มีความจำเป็นต้องดูแลคณะทัวร์ทั้งหมด



## การถูกปฏิเสธในการเข้าหรือออกประเทศ

ในกรณีที่กองการตรวจคนเข้าเมืองปฏิเสธมิให้ท่านเดินทางเข้าหรือออกประเทศ ไม่ว่าจะประเทศไทยหรือต่างประเทศก็ตาม บริษัทฯ ขอสงวนสิทธิ์ในการไม่คืนค่าทัวร์ไม่ว่าจะกรณีใดๆก็ตาม ซึ่งการตรวจคนเข้าเมืองนั้นเป็นสิทธิ์ของเจ้าหน้าที่ของรัฐของประเทศนั้นๆ และขอแจ้งให้ผู้เดินทางทราบว่าทางบริษัทฯ และภาคเอกชนหรือหัวหน้าทัวร์ ไม่มีสิทธิ์ที่จะช่วยเหลือใดๆ ทั้งสิ้น เพราะอำนาจการตัดสินใจเป็นของเจ้าหน้าที่ทางกองการตรวจคนเข้าเมืองโดยเด็ดขาด อนึ่ง ทางบริษัทฯ มีจุดประสงค์ที่ทำการธุรกิจเพื่อการท่องเที่ยวเท่านั้น ไม่สนับสนุนให้ลูกค้าเดินทางเข้า-ออกประเทศอย่างผิดกฎหมาย และ **หนังสือเดินทางจะต้องมีอายุเหลือไม่น้อยกว่า 6 เดือนและมีหน้าแสดมปีไม่น้อยกว่า 5 หน้ากระดาษ**



## การงดเว้นการร่วมทริปบางรายการ

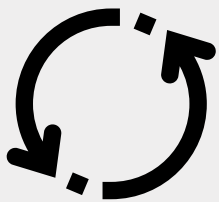
หากผู้เดินทางงดเว้นการร่วมทริปบางสถานที่ในรายการใด พร้อมคณะผู้เดินทางอื่น ท่านจะไม่สามารถเรียกร้องค่าบริการใดๆ ได้ทั้งสิ้น บริษัทฯ จะถือว่าท่านประสงค์ที่จะสละสิทธิ์และไม่ร่วมเดินทางพร้อมคณะ





# เงื่อนไขการยกเลิกการจอง

## ไม่สามารถยกเลิกการเดินทางได้ เนื่องจากเป็นราคาโปรโมชั่น



### (แต่สามารถเปลี่ยนชื่อผู้เดินทางได้ 21 วัน ก่อนการเดินทาง)

กรณีเจ็บป่วยกระทันหัน จนไม่สามารถเดินทางได้ ซึ่งจะต้องมีใบรับรองแพทย์จากโรงพยาบาลรับรอง ทางบริษัทจะทำการเลื่อนการเดินทางของท่านไปยังคณะต่อไป แต่ทั้งนี้ท่านต้องเสียค่าใช้จ่ายที่ไม่สามารถยกเลิกหรือเลื่อนการเดินทางได้ตามความเป็นจริง ในกรณีเจ็บป่วยกระทันหัน ล่วงหน้าเพียง 7 วันทำการ ทางบริษัท ขอสงวนสิทธิ์ในการคืนเงินทุกกรณี



## เงื่อนไขพิเศษเพิ่มเติมสำคัญ!!



### • เงื่อนไขการออกเดินทาง

ในแต่ละเส้นทางจะมีการกำหนดผู้เดินทางขั้นต่ำของการออกเดินทาง โดยในทัวร์นี้ **กำหนดให้มีผู้เดินทางขั้นต่ำ 15 ท่าน** หากมีผู้เดินทางไม่ถึงที่กำหนด บริษัทฯ ขอสงวนสิทธิ์ในการเพิ่มค่าทัวร์หรือ เลื่อนการเดินทาง หรือ ยกเลิกการเดินทาง หากท่านมีไฟลท์บินภายในประเทศแต่ไม่ได้แจ้งให้เราทราบล่วงหน้าก่อนทางบริษัทฯ จะไม่รับผิดชอบใดๆ ทั้งสิ้น ดังนั้นกรุณาสอบถามยืนยันการออกเดินทางก่อนจองไฟลท์บินภายในประเทศทุกครั้ง

### • การออกตัวโดยสารภายในประเทศ

หากท่านมีความจำเป็นจะต้องซื้อตัวเครื่องบินภายในประเทศ เพื่อบินไปและกลับจากกรุงเทพฯ กรุณาสอบถามเที่ยวบินเพื่อนยืนยันกับเจ้าหน้าที่ก่อนทำการจองและ **ขอแนะนำให้ท่านซื้อตัวเครื่องบินประเภทที่สามารถเลื่อนวันและเวลาเดินทางได้** อันเนื่องมาจากหากเกิดความผิดพลาดจากทางสายการบิน การล่าช้าของสายการบิน การยุบเที่ยวบินรวมกัน ตารางการเดินทางมีการเปลี่ยนแปลง ซึ่ง สายการบินพิจารณาสถานการณ์แล้วพบว่า อยู่เหนือการควบคุมของทางสายการบิน หรือจะเป็นเหตุผลเชิงพาณิชย์ หรือเป็นเหตุผลด้านความปลอดภัย ดังนั้น เหตุผลด้านความปลอดภัย เหตุผลเหล่านี้ อยู่เหนือการควบคุมของบริษัทฯ บริษัทฯ ขอสงวนสิทธิ์ที่จะไม่รับผิดชอบและไม่คืนค่าใช้จ่ายใดๆ ทั้งสิ้น อนึ่ง บริษัทฯ จะยืนยันการรับประกันออกเดินทางประมาณ 7 วันก่อนเดินทาง หากไม่มั่นใจกรุณาสอบถามพนักงานขายโดยตรง



### • หากกรุปคอนเฟิร์มแล้วไม่สามารถเลื่อนการเดินทางได้

หากกรุปคอนเฟิร์มเดินทางแล้วนั้น ท่านจะไม่สามารถเลื่อนการเดินทางได้ ไม่ว่าจะเปิดเหตุการณ์ใดๆ ต่อท่านก็ตาม อันเนื่องมาจาก การคอนเฟิร์มของกรุปนั้นประกอบจากตัวเลขการจองการเดินทางของท่าน หากท่านถอนตัวออก ทำให้กรุปมีค่าใช้จ่ายเพิ่มขึ้น หรืออาจทำให้กรุปไม่สามารถออกเดินทางได้ ดังนั้น ทางบริษัทฯ ขอสงวนสิทธิ์มีอนุญาตให้เลื่อนวันเดินทางใดๆ ได้ทั้งสิ้นและเก็บค่าใช้จ่ายทั้งหมดตามจำนวนเงินของราคาทัวร์

### • การชำระเงินหมายถึงการยืนยันจำนวนผู้เดินทาง ไม่สามารถปรับเปลี่ยนได้

การชำระเงินเข้ามานั้น หมายถึงท่านได้ยอมรับข้อเสนอมและยืนยันจำนวนตามที่ท่านได้จองเข้ามา หากท่านชำระเงินเข้ามาแล้วจะไม่สามารถเปลี่ยนแปลงจำนวนของผู้เดินทางได้และหากมีความจำเป็นจะต้องเปลี่ยนแปลงท่านจะยินยอมให้ทางบริษัทฯ คิดค่าใช้จ่ายที่ทางบริษัทเสียหาย รวมถึงค่าเสียเวลาในการขาย อย่างน้อยที่สุดเท่าจำนวนเงินมัดจำ ทั้งนี้ทั้งนั้นให้เป็นไปตามเงื่อนไขของบริษัทฯ



บริษัทฯ จะไม่รับผิดชอบใดๆ ทั้งสิ้น หากเกิดกรณีความล่าช้าจากสายการบิน, การยกเลิกบิน, การประท้วง, การนัดหยุดงาน, การก่อการจลาจล, ภัยธรรมชาติ, การนำสิ่งของผิดกฎหมาย ซึ่งอยู่นอกเหนือความรับผิดชอบของบริษัทฯ และ บริษัทฯ จะไม่รับผิดชอบใดๆ ทั้งสิ้น หากเกิดสิ่งของสูญหาย อันเนื่องเกิดจากความประมาทของท่าน, เกิดจากการโจรกรรม และ อุบัติเหตุจากความประมาทของนักท่องเที่ยวเอง